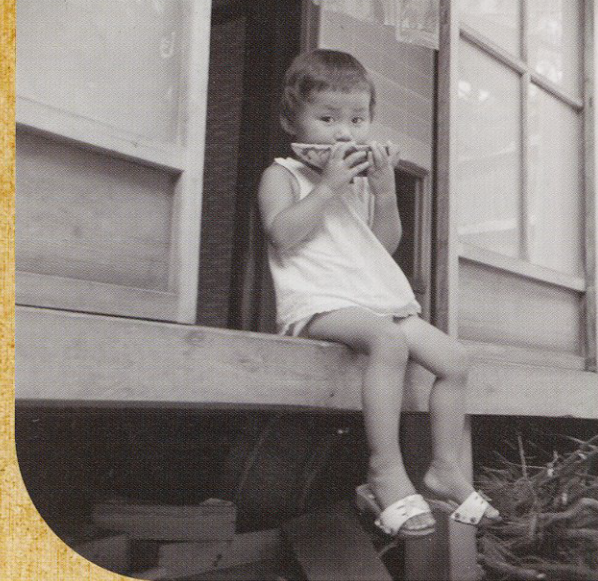


ちょっと昔の道具を調べてみよう

暮らしの道具は、現在も使われているものもあり、また今ではほとんど使われなくなったものもあります。昔の道具と今の道具、違うところと似ているところを見つけたり、何に使った道具か調べてみよう。写真の道具は何という名前か特別展示室で見つけたら、に道具の名前を書いてみよう。



▲洗い張り作業 (昭和30年)



▲縁側ですいかを食べる (昭和31年頃)



45767



今のものとどこがちがうかな?

45742



2447



4245



ヒント:中炭を入れてつかうよ。



4574



45664



457



ヒント:上の写真を参考に

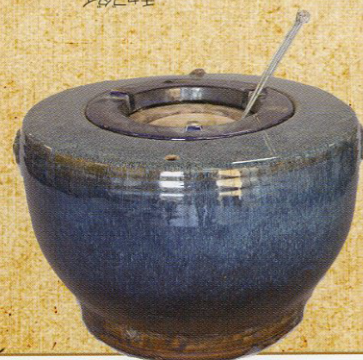
45767



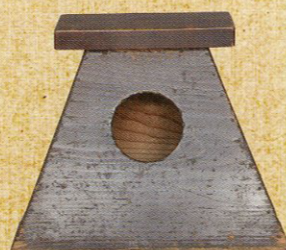
45644



45664



4574



真ん中に穴があいているのはなぜかな?

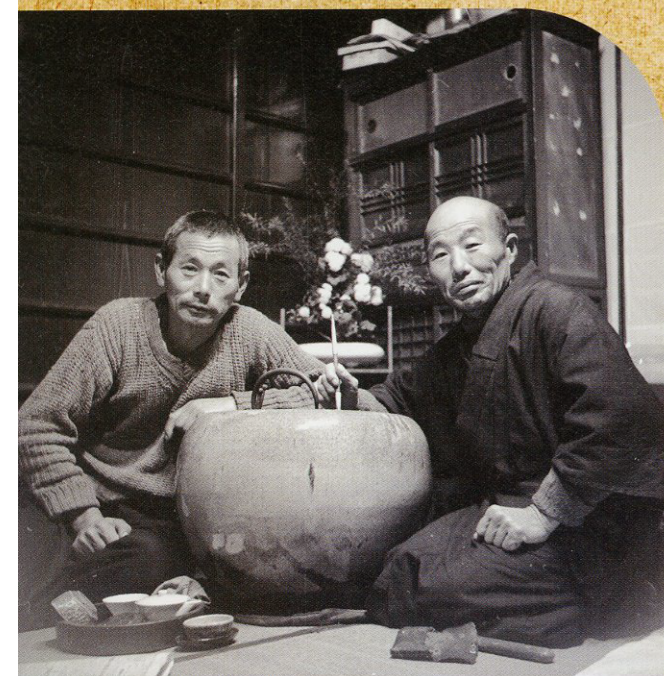
4563



4572



457



◀茶の間で(昭和31年頃)



▶米の選別作業(昭和33年)