

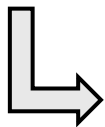
宇治茶・山城 ごちそう フェスタ

～ステージ出演者 募集要領～

山城の食の魅力を地域内外に広く発信することを目的に、山城地域の市町村・関係団体等が協力し、通算5回目となる「宇治茶・山城ごちそうフェスタ」を開催します。

本イベントのステージに出演いただける出演団体を募集しますので、出演を希望される方は、以下の内容を御確認の上、**令和8年5月29日（金）まで**にお申し込みください。

1. 事業名 宇治茶・山城ごちそうフェスタ
2. 主催 宇治茶・山城ごちそうフェスタ実行委員会
(構成団体: 京都府、山城地域全 12 市町村・10 商工会・2商工会議所・6観光協会、(公社)京都府茶業会議所、京都やましろ農業協同組合、お茶の京都 DMO、京都府茶生産協議会、京都府茶協同組合、日本茶インストラクター協会京都府支部、京都府茶業連合青年団、近畿砂利協同組合)
3. 日時 令和8年9月27日(日) 午前9時30分～午後3時(予定) ※雨天決行(荒天中止)
4. 場所 城陽五里五里の丘(京都府立木津川運動公園) 大芝生広場
(京都府城陽市富野北角 14-8)
5. 来場者見込 約 17,000 人(前年並)
6. 募集団体数 10 団体程度
7. 募集締切 令和8年5月29日(金)
8. 応募方法 <https://forms.office.com/r/wMqLzE6jbR> にアクセスし、必要事項を入力してください。



<https://forms.office.com/r/wMqLzE6jbR> 宇治茶・山城ごちそうフェスタ ステージ出演申込みフォーム

9. スケジュール



10. 出演要領

(1) 出演要件 出演者は、以下の要件のすべてを満たすことが必要です。

区分	内容	備考
対象	・山城地域の小中高等学校の部活動や山城地域で活動する団体であること。	山城地域…宇治市、城陽市、八幡市、京田辺市、木津川市、久御山町、井手町、宇治田原町、笠置町、和束町、精華町、南山城村
人数	・1団体につき、出演者は2～15人程度であること。	団体に限ります

(2) ステージ概要

- ・イベント会場の芝生広場にバックパネルを設置します。(参考写真を参照してください。)
- ・屋外の簡易ステージのため、屋根や照明設備、舞台はありません。(音響設備あり)
- ・出演時間は1団体あたり準備・撤収を含め 20分程度です。



(参考写真) ステージのイメージ



(参考写真) 前回ステージの様子

(3) 留意事項

- ・出演に必要な楽器や衣装等は、すべて出演者でご用意ください。
- ・イベントは雨天決行(荒天中止)のため、可能な範囲で雨天時にもご出演いただくようお願いします。
- ・タイムスケジュールや使用される機材の確認等は、出演者決定後に調整します。
- ・会場の駐車場には限りがあります。出演が決定した場合、公共交通機関又は出演者乗り合わせでのご来場にご協力をお願いします。
- ・応募者多数の場合は、抽選で決定します。

〈問い合わせ先〉

宇治茶・山城ごちそうフェスタ実行委員会事務局 担当: 堀田
 (京都府山城広域振興局 地域連携・振興部 企画・連携推進課)
 電話: 0774-21-2049 E-mail: y-c-kikaku@pref.kyoto.lg.jp