

2021

完熟イチジクのまち 京都城陽

イチジクグルメ帖

— Kyoto Jojo FIG Gourmet Guide —

生産量府内 No.1



上品な味わいの完熟イチジク

ちょっと贅沢な大人のグルメ、どうぞ召しあがれ

●いちじくのデニッシュ
 ぱん工房 きむらや ②



ベーカリー
 & ジャム



●イチジクブレット
 ●イチジクデニッシュ
 ピーター・パン ⑨



●イチジクジャム
 ●フルーツサンド
 ●イチジクのバケット
 (イチジク畑) 他

PIE&SANDWICH OHSHIMA ⑳



●無花果ジャム
 ●いちじくクッキー
 ●無花果ロール
 アンプレションガトー
 シュクル ㉒



●無花果と生ハムの自家製ベーグルサンド
 ●無花果のビスケットショートケーキ
 ●シェイク(無花果とメープルナッツ) 他
 cafe木製ロケット ㉓



●いちじく食パン
 食パン専門店 プルンニャ ㉑

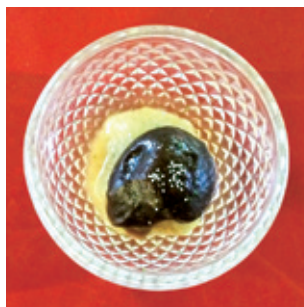
●いちじくサンド
 ●いちじくかき氷
 ●いちじくパフェ

千馬 MIYABI ⑦



●paceゴールド
 (燻製ミックスナッツと
 燻製ドライイチジクのはちみつ漬け)

燻煙広場 pace ⑮



●イチジク田楽
 ●いちじく会席コース

京都八百忠 ①

●イチジクの天ぷら
 ●イチジクの田楽

天ぶらすべいす きら ⑯

●いちじくの生ハム巻き天ぷら
 ●マグロといちじくのカルパッチョ

和壯 -WasaW- ⑰



●イチジクと白ワインのソルベ
 温庵 ⑧



和食 &
 イタリアン



●イチジクのコース
 Italian&Japanese 壽 Toshi ⑤





- いちじくフィナンシェ
- 贅沢いちじくパウンドケーキ
- いちじくとラム酒の芳醇パウンドケーキ

cherry 14



- バナナコッタ
- イチジクのコンポート添え

ロゴスランド プラムイン城陽 17

スイーツ

- いちじく
- いちじくタルト (要予約)
- いちじくスムージー

KYOTOいちじくFACTORY 25

- いちじくどら焼き
- 旅籠屋 '利兵衛' 10



- 城陽いちじくとほうじ茶のパフェ

prugna+café (プルニャ カフェ) 12



- イチジクフィナンシェ
- いちじく大福

御生菓子司 ふたば城陽店 6



至 大阪

- 無花果の焼きタルト
- 無花果と赤パルサミコのおスカッシュ

珈琲処 ぼん 4

ドリンク



- いちじくパイ
 - いちじく糖菓
- 京菓子司 与楽 3

- 無花果マドレーヌ
- 星待ちキッチン 18



- イチジクスムージー
- イチジクマフィン
- イチジク入りチーズブラウニー

ユニークサンド
ローズマリー 26

体験

直売所

- イチジク
- イチジクジャム
- イチジクドライフルーツ

観音堂農園センター 24

イチジク狩り

採れたては香りが良く、瑞々しくて美味しいですよ。
ハウス栽培なので雨が降っても安心です。

開催時期：8月～11月 (要予約)

料金：イチジク狩り (食べ放題、入園料込)

大人(中学生以上)1人 2,000円、こども1人 1,200円

持ち帰り 1パック 500～600円



- いちじく
- いちじくジャム
- いちじくカレー

城陽旬菜市直売所 20

- いちじく
- いちじくジャム

京都やましろ農業協同組合
農産物直売所城陽店

「五里五里市」 21





城陽JCT・IC

京都城陽 イチジクグルメ Map

城陽のイチジクは、7月下旬～10月下旬にかけて
収穫時期をむかえます

それぞれのメニューの販売期間や提供時間については、各店舗にお問い合わせください
メニューにより、予約が必要な場合があります

広域地図



城陽市までのアクセス

- 京都から
- [JR]京都駅～城陽市内各駅 ……約30分
 - [近鉄]京都駅～城陽市内各駅 ……約25分
- 奈良から
- [JR]奈良駅～城陽市内各駅 ……約30分
 - [近鉄]大和西大寺駅～城陽市内各駅 ……約25分
- 大阪から
- [JR]大阪駅～京都駅～城陽市内各駅 ……約60分
 - [JR]京橋駅～京田辺駅(特急) ……約60分
 - [近鉄]新田辺駅～城陽市内各駅 ……約60分
 - [近鉄]大阪難波駅～大和西大寺駅～城陽市内各駅 ……約60分

…イチジク軒先販売

イチジクグルメ帖 2021 Infomation

京都八百忠

古き良きおもてなしを提供できる南山城地区の料亭



1 城陽市平川山道112
☎ 0774-52-2721
営業時間/11:30-15:00・17:30-20:30
定休日/水 要予約(前日まで)
近鉄久津川駅徒歩5分
☎ 5台

ぱん工房 きむらや

1つ1つ心を込めて丁寧に焼き上げるまちのパン屋



2 城陽市平川中道表20-15
☎ 0774-52-4330
営業時間/7:00-17:00
定休日/日・祝
近鉄久津川駅徒歩7分 ☎ 無
<http://bakery-kimuraya.sweet.coocan.jp>

京菓子司 与楽

吟味した素材を第一に、まごころ込めた季節を楽しむ和菓子を提供



3 城陽市平川中道表23-18
☎ 0774-54-2482
営業時間/9:00-19:00
定休日/火(祝日除く)
近鉄久津川駅徒歩7分 ☎ 2台
<http://www.kyougashi-yoraku.com>

珈琲処 ぼん

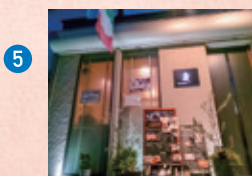
茶畑に囲まれた元精米所をリノベした自家焙煎コーヒー豆屋



4 城陽市上津屋高下10-2 ☎090-1916-4140
営業時間/8:00-19:00 (LO18:00)
定休日/日・(第1・3)月
近鉄久津川駅徒歩30分 ☎ 4台
E-mail: coffee1056bon@gmail.com
<https://www.instagram.com/coffee1056bon/>

Italian&Japanese 壽 Toshi

地元の素材を多く使用! 創作イタリアンと和食のお店



5 城陽市寺田樋尻48-52 ☎0774-56-5838
営業時間/11:00(土日11:30)-14:00(LO)
17:30-22:00 定休日/水
要予約(イチジクコースは3日前まで)
近鉄寺田駅徒歩2分 ☎ 4台
<http://www.web-net.jp/toshi/>

御生菓子司 ふたば城陽店

創業51年! 季節の素材や地元の特産品を使用したお菓子を販売



6 城陽市寺田樋尻69-72 ☎ 0774-52-5248
営業時間/9:00-18:30 定休日/月
近鉄寺田駅徒歩5分
☎ 3台(ファミリーマート南側)
<http://wagashi-futaba.jp>

千馬 MIYABI

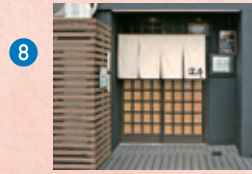
果物専門店が手がけるフルーツサンド、スイーツのお店



7 城陽市寺田袋尻19-1 ☎ 0774-66-2121
営業時間/10:00-17:00(売切れ次第close)
定休日/月(祝日の場合は翌日休み)
要予約(イトイン)
JR 城陽駅徒歩6分 ☎ 有
<http://senba2018.com/>

温 庵

旬の食材を使った季節の料理と地酒を提供するお店



8 城陽市寺田東ノ口17-194
☎ 0774-55-0161
営業時間/18:00-24:00
定休日/日 JR 城陽駅徒歩8分 ☎ 無
E-mail: mr.hot1973@gmail.com
<https://ja-jp.facebook.com/NAGOMIAN.since2005/>

ピーター・パン

創業38年! まちの方に愛されるパン屋。いちじくをパンと共に



9 城陽市寺田東ノ口44-3
☎ 0774-52-2312
営業時間/7:00-19:00
定休日/日・祝
JR 城陽駅徒歩8分
☎ 無

旅籠屋 '利兵衛'

「どらやき」を中心に和菓子、洋菓子を製造・販売



10 城陽市寺田東ノ口44-54
☎ 0774-57-5711
営業時間/10:00-17:00
定休日/火(その他不定休)
近鉄寺田駅・JR 城陽駅徒歩8分 ☎ 4台
<https://rihe.jp>

食パン専門店 フルンニャ

国内外の厳選素材の美味しくて安全な食パンをどうぞ



11 城陽市寺田東ノ口55-13 グランディール101
☎ 0774-26-2873
営業時間/8:00-19:00
定休日/水・木
近鉄寺田駅徒歩6分
☎ 3台

prugna+café (フルンニャ カフェ)

居心地の良い空間とランチ・スイーツのお店! テイクアウト可能



12 城陽市寺田今橋22-8
☎ 0774-39-8700
営業時間/11:00-17:00
テイクアウト 20:30まで
定休日/火
近鉄寺田駅徒歩15分 ☎ 9台

cafe 木製ロケット

アメリカンサイズのフードやドリンク、自家製のケーキをどうぞ



13 城陽市寺田正道9-14
☎ 0774-26-8440
営業時間/11:00-22:00
定休日/不定休
JR 城陽駅徒歩2分 ☎ 2台
<http://www.instagram.com/mokuseirocket>

cherry

水度参道沿いの赤いお店が目印。雑貨なども取扱うお店



14 城陽市寺田水度坂15-186
☎ 0774-56-3269
営業時間/11:00-18:00
定休日/日・祝
JR 城陽駅徒歩5分 ☎ 2台
<http://www.npo-delight.org>

燻煙広場 pace

自家製燻製商品の販売と燻製さばサンドのお店

15



城陽市寺田水度坂15-452
☎ 0774-56-0117
営業時間/11:00-18:00
定休日/水・木
JR 城陽駅徒歩5分 ㊦2台
E-mail: fumoplaza.pace@gmail.com

天ぷらすぺいす きら

旬の味を大切に揚げたての天ぷらを提供するお店

16



城陽市寺田大川原20-10
☎ 0774-53-6789
営業時間/11:00-14:00・17:00-21:30
定休日/火 JR 城陽駅→城陽さんさん
バス「プラムイン城陽」下車徒歩5分
㊦20台 <http://tenpurakira.jp>

ログスランド プラムイン城陽 ※8/20~9/12 は休業

気軽に利用でき、家族で楽しめるメニューも豊富なレストラン

17



城陽市寺田大川原24-4
☎ 0774-58-0010
営業時間/11:00-21:00 定休日/火・水
JR 城陽駅→城陽さんさんバス「プラム
イン城陽」下車すぐ ㊦300台
<https://logosland.jp>

星待ちキッチン

文化パルク城陽内の地産地消にこだわったレストラン

18



城陽市寺田今堀1 文化パルク城陽内
☎ 0774-56-8127 要予約(ディナーのみ)
営業時間/10:00-17:00
定休日/文化パルク城陽休館日
近鉄寺田駅徒歩8分 ㊦有
E-mail: bunpar_hoshimachi@yahoo.co.jp

和辻 -WasaW-

厳選食材で自信を持って提供する季節の料理と豊富なお酒が楽しめる

19



城陽市寺田西ノ口17-1
スカイドーム1階 ☎ 0774-52-9519
営業時間/17:30-24:00 (LO23:30)
テイクアウト 16:00-20:00
定休日/火 近鉄寺田駅徒歩1分
㊦10台 <http://wa-saw.com>

城陽旬菜市直売所

農と消費者のふれあい交流施設として地元農産物や加工品を販売

20



城陽市寺田島垣内73-6
☎ 0774-52-0382
営業時間/9:00-15:00
定休日/月(祝日等休暇の時は営業)
近鉄寺田駅徒歩8分
㊦5台

京都やましろ農業協同組合農産物直売所城陽店「五里五里市」

新鮮野菜・花・たまご等の直売、城陽特産品を多数取扱

21



城陽市富野北垣内56
☎ 0774-53-0072
営業時間/9:30-16:00
定休日/なし
近鉄富野荘駅・JR 長池駅徒歩12分
㊦20台

アンプレシオンガトーシュクル

皆様の記憶に残るお菓子を提供する洋菓子店

22



城陽市富野南清水61-6
☎ 0774-27-6774
営業時間/10:00-17:00
定休日/月・火
JR 長池駅徒歩8分 ㊦3台
http://cake-west.com/i_sucre

PIE&SANDWICH OHSHIMA

毎日の生活に笑顔とおいしさを届けるパン屋

23



城陽市長池河原30-8 ☎0774-26-3338
営業時間/7:00-16:00(平日)
8:00-16:00(土日祝)
定休日/火・水 JR長池駅徒歩2分 ㊦2台
E-mail: ohshima@kyoto-ohshima.jp
<http://kyoto-ohshima.jp/>

観音堂農園センター

新鮮野菜、果実等の直売とイチジク狩りができる農園

24



城陽市観音堂甲田7-1
☎ 090-9623-3562 要予約(7日前まで)
営業時間/10:00-15:00 定休日/無
JR 長池駅徒歩16分 ㊦10台
E-mail: kannondo_ichijiku@yahoo.co.jp
<http://www.instagram.com/kannondo149>

KYOTO いちじく FACTORY

スイーツも取扱う農家直売店。通常流通しない珍しい品種も販売

25



城陽市奈島十六36 ☎ 090-9091-9283
営業時間/9:00-12:00 定休日/無
要予約(いちじくタルトは3日前まで)
JR 山城青谷駅徒歩12分 ㊦2台
E-mail: info@kyoto-morishima.co.jp
<http://kyoto-morishima.co.jp>

ユニークサンド ローズマリー ※8/31~9/15 は休業

サンドイッチ、焼き菓子 テイクアウトのお店

26



城陽市市辺小梨間40-6
☎ 0774-55-2962
営業時間/5:00-17:00
定休日/火・水
JR 山城青谷駅徒歩3分 ㊦無
<http://joyorosemary.ehoh.net>

新型コロナウイルス感染拡大防止のため、営業時間等の変更や休業となる場合があります。ご了承ください。

発行：城陽市 農政課・商工観光課 ☎0774-56-4005・4018 <http://www.city.joyo.kyoto.jp>

協力：京都やましろ農業協同組合 城陽支店・城陽南支店・城陽商工会議所、(一社)城陽市観光協会



(城陽市ホームページ)