



# 令和8年度 城陽市民大学

～私をみかく 学びの日々をいつまでも～

市民のみなさんが生きがいや自己実現を探求するお手伝いの場として毎年開催している城陽市民大学。6つのコースがあり、さまざまな内容の講座を学ぶことができる生涯学習事業です。今号では、そんな城陽市民大学の概要や魅力についてご紹介します。

☎文化・スポーツ推進課☎(56)4047

## そもそも城陽市民大学とは？

城陽市教育委員会が主催する生涯学習事業で、一般的な大学とは違い、市民が誰でも無料で参加できる地域向けの講座プログラムです。

市民のみなさんの生きがいづくりや知識・教養の向上、地域活動の参加・交流の促進を目的に気軽に学べる公開講座・講習を開講しています。平成27年度から毎年開講し、多くの市民のみなさんが参加されています。

## 3つの魅力 POINT

### POINT1

市民のみなさんが学べる生涯学習の場として開講しているため、年齢・学歴・障がいなどに関係なく受講することができます。

### POINT2

自然・科学、健康、歴史、文学・教育、ライフ、人間の6コースから受講したいコースを選択することができます。幅広い分野を学ぶことができます。

### POINT3

講師は、各講座内容に適した大学教員や専門家が担当しているため、講座ごとに講師が変わるのも魅力の一つです。

## 今年度の講座共通テーマ

「私をみかく 学びの日々をいつまでも」 ※全6コースについては、2面をご確認ください

## 注目の講座を紹介！

### 【第1部】開講式

### 【第2部】基調講演「腑に落ちた言葉のもつ力」

7月2日(木)14:00～16:00

文化パルク城陽 プラムホール

令和8年度城陽市民大学の記念すべき第1回目の講座は、城陽市出身で日本アカデミー賞 最優秀作品賞受賞 映画監督・米農家の安田淳一氏が講演されます。



### 【第1部】閉講式

### 【第2部】記念講演「源氏物語・玉鬘は観音聖地を目指す～南山城・奈良を歩いた平安時代人の旅路～」

令和9年1月22日(金)14:00～16:00

文化パルク城陽 ふれあいホール

令和8年度城陽市民大学最終講座は、地面のなげない高低差を歩いて読み解く梅林秀行氏(京都ノートルダム女子大学客員教授・京都高低差崖会崖長)が講演されます。



## 受講者の声

### Aさん

毎年参加しています。関心ある分野について、専門的な観点から学べる良い機会です。

### Bさん

地域交流の場にもなっていて、新たな友人やコミュニティーなど、人との繋がりができた。

### Cさん

幅広い分野を学ぶことができ、今まで知らなかった新たな知識を得ることができました。

広報じょうようは、発行日の3日前から当日までの4日間で直接ポストにお届けしています。配達のお問い合わせは、城陽市シルバー人材センター[☎(52)9486]まで



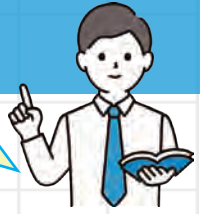


# どんな講座がある？

## 令和8年度 城陽市民大学コース一覧

共通テーマ：「私をみかく 学びの日々をいつまでも」

詳細が記載された要項は、市または各コミセンに設置



※各コースの講座は3回あります。各日程で開催時間が違うのでご注意ください(午前…10:00~11:30、午後…14:00~15:30)

自然・科学	健康	歴史	文学・教育	ライフ	人間
自然現象や科学技術への理解を深め、知る喜びを再発見！	健康を守る最新の知識と生活習慣について学びたい人に！	秀吉と秀長に関わる3講座。ドラマがもっと面白くなる！	多様な文化や教育問題に触れて教養を身に付けたい人に！	変化の時代をしなやかに生き抜くスキルを身に付けよう！	よりよく生きるために、大切な価値や在り方を考えよう！
<b>【開講日・テーマ】</b> 8/3(月)午前 「バイオマス」 9/14(月)午前 「地震と豪雨」 11/6(金)午後 「城陽市の名木」	<b>【開講日・テーマ】</b> 7/10(金)午前 「骨の健康」 9/2(水)午後 「放射線治療」 11/12(木)午前 「腸と健康」	<b>【開講日・テーマ】</b> 7/14(火)午後 「豊臣大坂城」 9/8(火)午後 「京都秀吉の城」 11/26(木)午後 「秀吉と秀長」	<b>【開講日・テーマ】</b> 7/27(月)午前 「教育と自然」 10/2(金)午後 「マンガ研究」 11/20(金)午後 「歌舞伎入門」	<b>【開講日・テーマ】</b> 8/18(火)午後 「持続可能な暮らし」 10/9(金)午前 「デジタルと共に」 12/1(火)午後 「ネットトラブル」	<b>【開講日・テーマ】</b> 8/26(水)午後 「お墓と民俗学」 10/19(月)午後 「ウトロ地区」 12/9(水)午後 「インターネットと人権」
<b>【場所】</b> 福祉センター	<b>【場所】</b> 文化パルク	<b>【場所】</b> 文化パルク	<b>【場所】</b> 福祉センター	<b>【場所】</b> 福祉センター	<b>【場所】</b> 福祉センター

**特設講座** 「ひょうたん島 ちゃぷちゃぷコンサート」 **【開講日】** 10月28日(水)午後 **【場所】** 文化パルク城陽ふれあいホール  
 ※市民大学に申し込んでいなくても、市内在住・在勤の人は、誰でも受講できる「市民開放講座」です



※全講座の詳細は、市ホームページにも掲載しています。ホームページを見るには、右の二次元コードを読み込んでください。または、「城陽市民大学」で検索

▲ホームページはこちら

## 市民大学に参加したいと思ったら…

**対象**  
市内在住・在勤の人

**申込用紙について**  
申込用紙は、文化・スポーツ推進課窓口(市役所西庁舎3階)や各コミセンに設置しています。その場でご記入いただき、申し込むことも可能です。※各コミセンの窓口ではその場で内容確認ができないため、後日電話で確認する場合があります

**申し込み方法**

**【ネットから申し込み】**  
★市・教育委員会ホームページの申込フォームから申し込み  
※スマホカメラで右の二次元コードを読み込んでください。または、「城陽市民大学 申し込み」で検索

**【窓口で申し込み】**  
★文化・スポーツ推進課窓口(市役所西庁舎3階) ※8:30~17:00 平日のみ  
★各コミセン窓口(月曜日休館) ※6/2以降受付。9:30~17:00

**【FAX】**  
★申込用紙をFAX(56-0801)で送信(発信者番号通知を有効にして)

**【ハガキ】**  
★申込用紙をハガキに貼って城陽市役所 文化・スポーツ推進課 市民大学 担当宛へ郵送

▲申し込みはこちら

**申込用紙の入手が難しい場合は任意の用紙に以下の必要事項を記入し、提出してください**

- ① 6つのコースの中から希望するコースを2つ選択し記入(特設講座は選択外です)
- ② 住所(郵便番号含む)、名前(フリガナ含む)、電話番号、年齢
- ③ 手話通訳・要約筆記の希望の有無
- ④ 保育の希望の有無、幼児名(フリガナ含む)、年齢 ※保育対象は1歳~就学前

**【締切】 6月9日(火)17:00 ※申込の結果は6月末までに郵送でお知らせします**

広告



### 令和8年度個人住民税(市民税・府民税)・森林環境税の概要

税務課市民税係  
☎(56)4021

詳しくは  
こちら▶



#### 個人住民税とは

個人に課される住民税には市民税と府民税があり、前年(令和7年)中の所得をもとに令和8年1月1日現在の住所地で課税され、「均等割」と「所得割」から成り立っています。

「均等割」は、市が行う行政サービスについて、広く均等に市民のみなさんに負担をお願いするという性質を持ち、一定の所得があれば原則として一律に課税されます(市民税3,000円、府民税1,600円)。「所得割」は、前年中の所得金額に応じて課税されます。

#### 税額の算出方法

- ①所得金額(ア) - 所得控除額(イ) = 課税標準額(千円未満切り捨て)
- ②課税標準額 × 税率(市民税6%・府民税4%) - 調整控除額(ウ) - 税額控除額(エ) = 所得割額(百円未満切り捨て)

**(ア) 所得金額** 所得金額とは、一般に収入金額から必要経費を引いたものですが、給与所得者や公的年金などの受給者は、必要経費の代わりに、収入金額に応じた控除額を収入から差し引いた金額が所得金額となります

**(イ) 所得控除** 所得控除とは、配偶者や扶養親族の有無、病気や災害などによる出費の有無など、個人的な状況を考慮して所得金額から差し引くものです。市民税・府民税における所得控除には、社会保険料控除、小規模企業共済等掛金控除、生命保険料控除、地震保険料控除、障害者控除、寡婦控除、ひとり親控除、勤労学生控除、配偶者控除、配偶者特別控除、扶養控除、特定親族特別控除、雑損控除、医療費控除および基礎控除があります。なお、控除額は、社会保険料控除、医療費控除など一部を除き、所得税の控除額とは異なります

**(ウ) 調整控除** 調整控除とは、税源移譲に伴い、配偶者控除や扶養控除などの、人的控除額が所得税と住民税で異なることにより生じる負担増を調整するための減額措置です

**(エ) 税額控除** 税額控除には、配当控除、外国税額控除、住宅借入金等特別税額控除、寄附金税額控除、配当割額・株式等譲渡所得割額控除があります

#### 納期限(口座振替日) ※普通徴収

- ◆1期…6月30日 ◆2期…8月31日
- ◆3期…11月2日 ◆4期…令和9年2月1日

※上記以外の人は納期限が異なりますので、下記の「徴収方法」をご覧ください

※納付書には「地方税統一QRコード(eL-QR)」が記載されていますので、全国の金融機関でも納付できます。またスマートフォンアプリやクレジットカードなどでも納付できます

#### 徴収方法

##### ◆普通徴収

市から納税者へ「納税通知書」により税額を通知し、納税者が納付書または口座振替により1年間の税額を4期(回)に分けて納める方法です。

##### ◆給与からの特別徴収

給与所得者の市民税・府民税・森林環境税は、「給与所得に係る特別徴収税額決定・変更通知書」により、市から給与支払者(特別徴収義務者)を通じて納税者に通知します。給与支払者は、各納税者の税額を毎月(6月～翌年5月)の給与から差し引いて、市へ納めます。

##### ◆公的年金からの特別徴収

65歳以上の公的年金受給者の公的年金に係る市民税・府民税・森林環境税は、市から納税者へ「納税通知書」により通知します。日本年金機構などの年金支払者は、各納税者の税額を年金支払いの際(4・6・8・10・12・2月)に年金から差し引き、市へ納めます。

#### 森林環境税とは

わが国の温室効果ガス排出削減や災害防止のため、森林整備などの必要な財源として、国内に住所のある個人に対して課税される国税です。個人住民税均等割と併せて一人年額1,000円が課税されます。

#### 会計年度任用職員 (非常勤職員) 募集

##### ◆監査委員事務局

▼業務内容 決算審査の補助業務(資料整理、検算、電話応対、パソコン入力など) ▼資格 パソコン操作(ワード・エクセル)ができる人 ▼任用期間 7月1日～8月31日 ▼勤務日時 月々金曜日 午前9時～午後5時15分 ▼募集数 1人 ▼報酬(日額) 8664円 ※通勤費は規定により支給

5日(金)に、履歴書(写真貼付)を監査委員事務局「☎(56)4007」へ持参

#### 第1期分の水道の基本料金の1/2を減免します

水道を直接契約している奇数月検針地区の居住者(5月検針)の6月にお支払いいただく水道基本料金の1/2を減免します。 ※申込不要

#### ◆集合住宅の居住者について

集合住宅の居住者で、市に利用申し込みをされていない人の減免の有無については、管理会社などに確認ください。 経営管理課 ☎(52)4801

#### 府営住宅特定目的 優先入居募集

▼対象 高齢者・母子・父子・障がい者世帯  
▼申込期間 6月2日(火)～12日(金)  
☎・☎ 高齢介護課 ☎(56)4031、子育て支援課 ☎(56)4036、障がい支援課 ☎(79)0808

#### 特設人権相談 & 街頭啓発を実施

6月1日の「人権擁護委員の日」に合わせて、特設人権相談と街頭啓発を実施します。差別や虐待、いじめ、パワーハラスメントなど、さまざまな人権問題に関する悩み事、困り事があれば、ご相談ください。

#### 相談

▼日時 6月12日(金) 午後1時～4時 ▼場所 市民活動支援課 ※申込不要・無料

#### 街頭啓発

▼日時 6月12日(金) 午後1時から ▼場所 市役所出入口周辺  
☎市民活動支援課 ☎(56)4001

#### 課税証明書のみの コンビニ交付を 休止します

6月1日(月)～8月(月)まで終日マイナンバーカードを利用して、コンビニのマルチコピー機で証明書が取得できるコンビニ交付サービスを、課税証明書のみメンテナンスのため休止します

す。ご理解・ご協力をお願いします。 ※住民票などは発行可  
なお、令和8年度(令和7年中所得分)課税証明書は、6月9日(火)からコンビニ交付サービスで取得できます。税務課窓口では、非課税の人・給与特別徴収の人は6月1日(月)から、普通徴収の人は、コンビニ交付サービスと同様に6月9日(火)から発行可能です。詳しくは市ホームページをご覧ください。



ホームページは  
「ららら」  
☎(56)4021

#### 募集します 慰霊巡拝参加者

▼巡拝地域 ①硫黄島(第1次) ②硫黄島(第2次) ③ビスマルク諸島 ④フィリピオン(第2次) ⑤中国東北地方(旧満州地区全域) ▼対象 巡拝地域における戦没者の配偶者(再婚した人を除く)・父母・子・兄弟姉妹・孫・おい・めい、参加遺族(子・兄弟姉妹)の配偶者 ※健康状態が良好な人。初めて参加する人優先  
費用など詳しくはお問い合わせください  
☎・☎ ①②6月5日(金) ③7月8日(水) ④9月4日(金) ⑤11月2日(月)までに福祉課「☎(56)4030」へ直接



### 団員募集！平和のための小中学生広島派遣

関秘書広報課 ☎(56)4050

核兵器の恐ろしさや戦争の悲惨さを知り、生命の尊さと平和の大切さを学ぶことを目的とした派遣団員を募集します。

▶日程 7月31日(金)※日帰り ▶行き先 広島平和記念公園など(新幹線利用) ▶対象 市内在住の小学6年生~中学生で、①~⑤全てに該当する人(以前参加した人は不可) ①戦争と平和について勉強がしたい ②集団行動ができる ③平和のつどいと事前説明会に参加できる[7月11日(土)13:00から/文化パルク城陽] ④派遣後、感想文(メール提出)とアンケートを提出できる ⑤折紙で折鶴を50羽作成し、糸を通して事前説明会に持参できる ▶定員 20人※多数の場合抽選 ▶費用 2,000円 関6月15日(月)までに市ホームページから申し込み ※上記以外の申込方法はお問い合わせください



### 「第1回緊急地震速報訓練」を実施

関危機・防災対策課 ☎(56)4045

屋外スピーカーから全国一斉に試験放送を行います。大きな音が流れますので、あらかじめご了承ください。

【実施日時】6月17日(水)10:00ごろ

「緊急地震速報。大地震です。これは訓練放送です」と繰り返し流れます。放送の内容は安心・安全メールやテレホンサービス[☎(56)4110]でもご確認いただけます。(過去24時間確認可能) ※通常の通話料金がかかります

#### 安心・安全メールの登録方法

- ①右の二次元コードを読み取り、空メールを送信(読み取れない場合は、anshin.joyo-city@raidan.ktaiwork.jpに空メールを送信)
  - ②届いたメールの案内に従って登録
  - ③数分以内に登録完了のお知らせメールが届く
- ※迷惑メール防止機能を使っている人は、「anshin@city.joyo.lg.jp」からのメールが受信できるように設定してください



### 第63回市民文化祭 参加者募集

関文化芸術協会 ☎(55)1210、FAX(54)7506

Eメール: info@jobunkyo.jp

▶日程 11月7日(土)~15日(日)/文化パルク城陽 ▶募集部門

- ①11月8日(日)市民音楽祭(コーラス、民謡、フォークソング、大正琴、楽器演奏など)
- ②11月15日(日)煌めき☆舞台フェスタ(バレエ、ダンス、日舞など)
- ③11月7日(土)・8日(日)市民アート展(絵画、陶芸、写真など)
- ④11月14日(土)・15日(日)クリエイター作品展(手工芸品など)

▶対象 市内在住の人、市内で活動している団体・個人 ▶費用など ①3分1,200円/ふれあいホール ②3分1,500円/プラムホール ③④パネル1枚360円 机1台300円/市民プラザ 他 ▶その他 参加者は打ち合わせなどを行う実行委員会(3回)へ要参加。①②は申し込み多数の場合抽選、出演時間などの調整を行う場合あり。②の市外からの参加条件は別途お問い合わせください

関6月2日(火)9:00~25日(木)17:00までに所定の用紙(各コミセン・文化芸術協会に設置、またはホームページからダウンロード)を文化芸術協会へファクス・メール・持参

広告

### 国民年金保険料の法定免除について

厚生年金などに加入していない20歳以上60歳未満の人は、国民年金に加入し、保険料を納めなければなりません。が、次のいずれかに該当する人は、法律により保険料の納付が免除されます。

対象 ①障害基礎年金・障害厚生(共済)年金の1級または2級を受給している人 ②生活保護法による生活扶助を受けている人など ※詳しくは日本年金機構ホームページをご覧ください。法定免除の手続きがお済みでない人は、国保医療課へお越しください。なお法定免除期間であっても、申し出により保険料を納付することができます

### 令和8年度城陽市奨学生を募集

対象 次の①~⑥の全ての要件に該当する人

- ①高等学校または高等専門学校(1年生)
- ②学力優良である(中学3年時の評定平均が5段階で3.0以上)
- ③学資支出が困難な状況にある
- ④保護者が市内に住所を有する
- ⑤保護者が任用期間の定めのない国家公務員・地方公務員ではない
- ⑥他の奨学金制度(貸付型を含む)を受けていない

募集人数 10人以内  
交付額 5万円(1人1回限り)  
関・関6月30日(火)まで

### 府高校生給付型奨学金(第2次受付)

対象 次の①~④のいずれかに該当する市民税非課税世帯(生活保護世帯を除く)の高校生(高等専門学校などを含む)

- ①母子・父子世帯
- ②児童世帯
- ③障がい者世帯
- ④長期療養者世帯
- ※①は父または母を除く20歳以上65歳未満の人が同居している場合は原則対象外。また、20歳未満または65歳以上の人が同居している場合はその人も非課税であること(いずれも年齢は令和8年3月31日時点)。他の制度と併用できない場合あり。必

要件書類など詳しくは市ホームページをご覧ください  
関・関7月1日(水)までに必要書類を学校教育課[☎(56)4003]へ持参

### 普通救命講習

日時 6月21日(日)午前10時~正午

場所 消防本部  
内容 心肺蘇生法、AEDの基礎知識や実技(事前eラーニングを要受)

対象 市内在住・在勤の人および、各種団体など  
関・関6月19日(金)午後5時までに消防署救急課[☎(52)0697、FAX(54)0114]へ電話・ファクス、または市ホームページから申し込み

### 危険物安全週間

6月7日~13日

「つかみ取れ! めざす無事故の頂を」 私たちの身近にある危険物には、ガソリンや灯油、油性塗料、アルコールなどがありま

す。これらは、貯蔵方法や取り扱いを誤ると火災などにつながる危険性が高いものです。いま一度、危険物が火気の近くや高温となる場所で貯蔵・取り扱

### 健康しようよう21 JOYOヘルスアップ講座

日時 ①6月17日(水) ②7月13日(月)

場所 福祉センター  
対象 市内在住の人  
定員 各先着25人  
費用 無料  
講師 ヨガイストラクター 垣内早恵子氏

健康推進課 動きやすい服装  
関・関6月2日(火)~10日(水)に健康推進課

### ママパパ教室 「からだごころ準備コース」

日時 6月22日(月)午後1時30分~4時

場所 市役所401・402会議室  
内容 出産に向けたからだづくりとして体操、呼吸法、食生活、産後の過ごし方について。

電話・直接 [☎(55)1111]へ  
関6月2日(火)~16日(火)にJOYOKID Sから申し込み

### 子ども家庭センター 聴力測定および聞こえに関する相談

日程 7月14日(火)~今池コミセン

7月28日(火)~青谷コミセン  
いずれも午前10時30分から※1人約1時間  
定員 各日4人  
持ち物 持っている人は補聴器、障害者手帳、過去の聴力検査の結果

関6月3日(水)から聴覚障害者生活支援センターは1もに(京都府聴覚言語障害センター内) [☎(30)9000、FAX(55)7708]へ電話・ファクス

### 5月31日~6月6日は世界禁煙デー および禁煙週間

喫煙者のうち、たばこを「やめたい」「本数を減らしたい」と考えている人は半数以上とも言われています。

タバコを吸いたくないのは、あなたの意志が弱いのではなく、ニコチン依存症という「脳の病気だから」。

世界では子どもの喫煙も大きな問題となっています。大人の行動を子どもたちも見ています。この機会にたばこや健康について、いま一度考えてみませんか。  
関健康推進課 [☎(55)1111]

### 技能功労者、優秀技能者を募集

#### 対象

★**技能功労者**…技能者として特に功労があったと認められ、11月1日現在で、次の①～④全てに該当する人  
 ①城陽市内に5年以上居住する60歳以上の人 ②城陽市内で5年以上同一の職業に従事し、その職において30年以上の実務経験を有する人 ③極めて優秀な技能を有し、他の技能者の模範と認められる人 ④引き続きその職業に従事し、当該職業の指導的立場にある人

★**優秀技能者**…技能者として優秀と認められ、11月1日現在で、次の①～④全てに該当する人

①城陽市内に5年以上居住する30歳以上の人 ②城陽市内で5年以上同一の職業に従事し、その職において10年以上の実務経験を有する人 ③一級技能士・単一等級技能士・それらと同等以上の技能を有する人 ④引き続きその職業に従事する人 ※事前に商工観光課に要相談

**表彰対象職種** ○建築、土木、電気工事など ○各種製品の製造、加工、修理など ○理容、美容、マッサージなど ○生産工程職、機械運転職、情報処理技術・通信技術職など

**選考方法** 選考委員会の審議を経て決定  
 囲・圖7月10日(金)までに所定の用紙(商工観光課・城陽商工会議所に設置)を商工観光課 [☎(56)4018] へ持参



詳しくはこちら▲

### ひなたぼっこ (地域子育て支援センター)

☎(55)9260

★おもちゃをいつまでも大切に…城陽おもちゃ病院

▶日時 6月3日(水)9:30~12:00 ▶場所 ひなたぼっこ  
 ▶対象 市内在住の人 ▶費用 無料(部品など実費負担の場合あり) ▶その他 壊れたおもちゃ(ある場合は壊れた部品や取扱説明書)を持参。受付1回につき3個まで ※申込不要

★自転車のルールを再確認しよう

▶日時 6月3日(水)10:30~11:30 ▶場所 ひなたぼっこ  
 ▶対象 市内在住の人 ▶講師 城陽警察署 ※申込不要・無料

★今からはじめる囲碁・将棋のつどい

▶日時 6月6日(土)9:30~12:00 ▶場所 ひなたぼっこ  
 ▶対象 市内在住の人 ※申込不要・無料

★やさしいヨーガ

▶日時 6月11日(木)10:30~11:30 ▶場所 ひなたぼっこ  
 ▶対象 市内在住の人 ▶講師 平井真澄氏 ▶持ち物 バスタオルまたはヨガマット ※申込不要・無料

★おっぱい相談 (個別相談)

▶日時 6月11日(木)10:00~11:30 ▶場所 ひなたぼっこ  
 ▶対象 市内在住の人 ▶講師 助産師 番家モモ代氏 ▶持ち物 親子(母子)健康手帳 ※申込不要・無料

★ドレミちゃんのしあわせ音楽会

▶日時 6月25日(木)10:30~11:30(10:00受付)  
 ▶場所 富野幼稚園 ▶対象 市内在住の未就学児とその保護者、妊婦さんとその家族 ▶費用 無料 ▶公演 ドレミちゃんおんがくかい  
 囲6月11日(木)からJOY♡KIDSで申し込み



### 第2回自然観察会 城陽の自然を再発見！生きもの観察しませんか？

▶日程 6月20日(土)城陽五里五里の丘(府立木津川運動公園)公園センター棟前9:00集合・11:00解散 ※雨天決行 ▶対象 市内在住・在勤・在学の人 ※小学生以下は保護者同伴 ▶費用 無料 ▶講師 環境生物研究会 田中寿樹氏 ▶持ち物など 筆記用具、水筒、タオル、帽子、動きやすい服装、池に入る場合はサンダルなど

囲・圖6月1日(月)から城陽環境パートナーシップ会議事務局(環境課内) [☎(56)4061] へ電話、または専用フォームから申し込み



### 介護者教室

介護者の身体を護る  
 介助のしかた講座  
 (全3回)

介護の実技を通じて、介助をする自分の体を守る介助の仕方を学びましょう！

▼日程 第1回 6月17日(水)／寝たままでもできるやさしい介助  
 第2回 6月24日(水)／立つ・移るをラクにするお手伝い  
 第3回 7月1日(水)／おうちで安心 移動のサポート

いづれも午前10時~11時30分 ※1回の参加も可能 ▼場所 今池コミセン ▼対象 城陽市に住民票があり、高齢者を介護している人 ▼定員 先着15人

▼費用 無料 ▼講師 京都きづ川病院 中島翔吾氏、鼻崎裕美氏 ▼持ち物など 上靴、動きやすい服装

囲・圖6月2日(火)から西部地域包括支援センター「☎(55)7222」へ電話

働く女性の家  
 ☎(55)1002

Eメール: hatakujo.sei@city.joyo.lg.jp

※雇用保険の求職活動実績対象

★就労支援講座

①仕事にも使える Google カレンダー & ToDo 管理

▼日時 6月17日(水) 午前10時~正午

②迷わない検索術 Google 検索

Google AI の使い分け

▼日時 6月17日(水) 午後1時~3時

①②いづれも

▼対象 市内在住・在勤の女性、市内在住で求職中の男性(就職氷河期世代)、Google アカウントを持っている人 ▼定員 各50分

ぱれっとJOYO (男女共同参画支援センター) ☎(54)7545

★自分のたくさんの可能性に気づくための「はたらく相談」

▼日時 6月15日(月) 午前10時~正午 ※1人50分

▼内容 パソコンでの適職診断や性格診断を利用した就職相談 ▼対象 市内在住の49歳以下 ▼定員 先着4人 ▼費用 無料 ▼講師 地域若者サポートステーション 京都南 サザン京都キャリアアカウンセラ

▼日時 6月2日(火)午前9時~12日(金)午後5時まで

に、観光協会「☎(56)4029、FAX(55)0560」へ電話・フ

ませんか？

▼日時 6月28日(日) 午前10時~正午 ▼定員 先着40人 ▼費用 無料 ▼講師 関西大学社会学部教授 守如子氏

囲6月2日(火)午前9時から、ぱれっとJOYOへ直接・電話、または市ホームページから申し込み

梅の郷責合つくり事業 梅林保全作業に参加しませんか

▼日時 ①6月8日(月) ②6月22日(月) 午前9時30分~正午

▼定員 先着30人 ▼費用 500円(資料代など) ※梅酒づくり希望者は別途4500円(容器代含む)

囲・圖6月15日(月) 25日(木)に観光協会 [☎(56)4029] へ申し込み

青谷・梅酒づくりと歴史をめぐるとコース ※約3キロ 城陽酒造(蔵見学) 中天満神社・城陽酒造(梅の実摘み取りと城陽酒造で梅酒づくり ※希望者のみ)

▼日程 6月27日(土) JR山城青谷駅前10時集合・正午ごろ解散(梅酒づくり希望者は午後2時ごろ解散) ※小雨決行・荒天中止

▼定員 先着30人 ▼費用 500円(資料代など) ※梅酒づくり希望者は別途4500円(容器代含む)

囲・圖6月15日(月) 25日(木)に観光協会 [☎(56)4029] へ申し込み

電話(水曜日を除く) 園へ電話・直接

6月度シニアバドミントン練習会

▼日時 6月の毎週水曜日 午後1時~3時

▼場所 市民体育館 ▼対象 60歳以上 ▼費用(1回) 500円 ▼持ち物 体育館シューズ、飲み物、ラケット(貸し出しあり)

☆経験不問 囲・圖城陽シニアバドミントンクラブ 川上氏「☎090(8791)7813」へ電話

6月の少女ソフトボール教室

▼日時 6月の毎週土曜日 午後1時~4時

▼場所 富野小学校 ▼対象 山城地域在住の小学生女子

持ち物 タオル、飲み物 ▼その他 グローブ・バットの貸し出しあり

※申込不要・無料。場所や日時など変更の場合あり。事前に要確認

囲城陽市ソフトボール協会 岡井氏 ☎090(9278)7331

6月のソフトテニス教室

▼日時 6月8日・15日・22日・29日のいずれも月曜日 午前10時~午後1時

▼場所 市民体育館 ▼費用(1回) 500円 ▼持ち物 体育館シューズ、ラケット(貸し出しあり)

☆経験不問 囲・圖城陽シニアバドミントンクラブ 川上氏「☎090(8791)7813」へ電話

6月のソフトテニス教室

▼日時 6月8日・15日・22日・29日のいずれも月曜日 午前10時~午後1時

▼場所 市民体育館 ▼費用(1回) 500円 ▼持ち物 体育館シューズ、ラケット(貸し出しあり)

☆経験不問・申込不要 囲月曜ソフトテニスクラブ 今尾氏 ☎090(9693)9609

持ち物 タオル、飲み物 ▼その他 グローブ・バットの貸し出しあり

※申込不要・無料。場所や日時など変更の場合あり。事前に要確認

囲城陽市ソフトボール協会 岡井氏 ☎090(9278)7331

6月のソフトテニス教室

▼日時 6月8日・15日・22日・29日のいずれも月曜日 午前10時~午後1時

▼場所 市民体育館 ▼費用(1回) 500円 ▼持ち物 体育館シューズ、ラケット(貸し出しあり)

☆経験不問・申込不要 囲月曜ソフトテニスクラブ 今尾氏 ☎090(9693)9609



# 文パル通信

プラネタリウム (コスモホール) ☎(55)7667

## ☆Na.Triadジャズライブ

▶日時 6月12日(金)14:00から ▶費用 1,500円(会員1,000円) ※会員1人につき2枚まで購入可 ▶出演 酒井康充(サクソ)、植田良太(ピアノ)、西川サトシ(ベース)

※申込不要。チケットは窓口で購入

## ☆6月のプラネタリウム定時放映

- おしりたんていコスミックフロント (11:00)
- プラネタリウム ドラえもん 時間のひみつ(13:30)
- チ。一地球の運動について (15:30)

▶日程 土・日曜日に1日3回 ▶内容 今夜の星空の紹介・解説、番組放映 ▶観覧料 個人…大人(高校生以上)600円・子ども(4歳~中学生)300円、団体(20人以上)…大人480円・子ども240円

五里ごり館 (歴史民俗資料館) ☎(55)7611

## ☆会員募集中! 詳しくは五里ごり館へ

### ①歴史民俗資料館友の会

研修見学会、講演会や講座の開催、友の会だよりの発行などを行っています。会員には五里ごり館の観覧無料や講座の参加費割引などの特典があります。

### ②城陽おかげ踊りを広める会

市内に伝わる伝統芸能「おかげ踊り」の保存と普及を目的に活動している団体です。毎月の講習会や市内神社での奉納など、会員になって一緒に踊ってみませんか。

図書館 ☎(53)4000

## ☆読書ボランティア主催の催し

### ◆きっきの大人むけ企画~紙芝居・手品・腹話術など~

▶日時 6月2日(火)14:00~14:30 ▶場所 図書館1階 ▶講師 きっき ※申込不要・無料

### ◆大人のための小さなおはなし会

▶日時 6月12日(金)11:00~11:30 ▶場所 図書館1階 ▶講師 城陽おはなしサークル ※申込不要・無料

## ☆映像ライブラリー DVD上映

「名品の来歴~幻の刀『膝丸』が語る1000年~」

▶日時 6月11日(木)14:00~15:10 ▶場所 図書館1階 ▶定員 先着10人程度 ※申込不要・無料

## ☆6月の子どもライブラリー

内容	日程
3じのおはなしオルゴール (楽しい絵本の読み聞かせなど)	6日(土)15:00~15:30 おはなしの森
おりがみランド かわいい「かえる」を折ろう!	14日(日)14:00~14:30 図書館職員
おはなしオルゴール (絵本の読み聞かせや手あそびなど)	20日(土)11:00~11:30 アンデルセンこぼなしの会
おはなしオルゴール (楽しい絵本の読み聞かせなど)	27日(土)11:00~11:30 城陽おはなしサークル

▶場所 図書館1階 ▶対象 3歳~小学生(未就学児は保護者同伴) ※申込不要・無料

## 「狐の嫁入り行列」に参加しませんか

狐のお面を付け、提灯を手に、町を練り歩きながら一緒に盛り上げましょう。

▶日程 7月18日(土)水度神社拜殿前17:30集合 ※駐車場なし。小雨決行。荒天時、翌日同時刻 ▶ルート 水度神社~城陽市役所~JA京都やましろ城陽支店 ▶定員 50人 ※多数の場合抽選。小学生以下は保護者同伴 ▶費用 無料 ▶その他 狐のお面、マスクの貸し出しあり(使用後要返却) ▶主催 ひよっとこ踊り城陽会

6月3日(水)~20日(土)に件名「狐の嫁入り行列」、氏名、人数、年齢、連絡先を明記し、ひよっとこ踊り城陽会 [Eメール: hyotokojoyo2016@gmail.com] ホームページ 伊保石匠社 ☎(53)7709

市民総スポ  
バレーボール大会

6月4日(木)までに  
所定の用紙(スポーツ  
協会に設置)に必要事  
項を明記し、〒610-0112  
長池北裏13-2 城陽市  
バレーボール協会 南  
達史氏へ郵送  
南氏 ☎09

市民総スポ  
バレーボール大会

00円  
用(1チーム) 50  
で18歳以上の人 ▼費  
協회가認めたチーム員  
は城陽市バレーボール  
協会が認めたチーム員  
市内在住・在勤、また  
市民体育館 ▼対象  
※出席必須) ▼場所  
午前9時集合(午前9  
時10分から代表者会議  
※出席必須) ▼場所  
市民体育館 ▼対象  
市内在住・在勤、また  
は城陽市バレーボール  
協会が認めたチーム員  
00円  
用(1チーム) 50  
で18歳以上の人 ▼費

時刻 ▼場所 玉水橋  
付近(井手町) ▼内  
容 川流れ、魚とり  
▼対象 市内在住の小  
学生(保護者同伴)  
▼定員 20人※多数の  
場合抽選 ▼費用 無  
料 ▼講師 NPO法  
人やましろ里山の会  
(木津川管内河川レ  
ンジャー) ▼その他  
撮影した写真を広報な  
どで使用することがあ  
ります  
6月14日(日)までに、  
市ホームページから申  
し込み

時刻 ▼場所 玉水橋  
付近(井手町) ▼内  
容 川流れ、魚とり  
▼対象 市内在住の小  
学生(保護者同伴)  
▼定員 20人※多数の  
場合抽選 ▼費用 無  
料 ▼講師 NPO法  
人やましろ里山の会  
(木津川管内河川レ  
ンジャー) ▼その他  
撮影した写真を広報な  
どで使用することがあ  
ります  
6月14日(日)までに、  
市ホームページから申  
し込み

時刻 ▼場所 玉水橋  
付近(井手町) ▼内  
容 川流れ、魚とり  
▼対象 市内在住の小  
学生(保護者同伴)  
▼定員 20人※多数の  
場合抽選 ▼費用 無  
料 ▼講師 NPO法  
人やましろ里山の会  
(木津川管内河川レ  
ンジャー) ▼その他  
撮影した写真を広報な  
どで使用することがあ  
ります  
6月14日(日)までに、  
市ホームページから申  
し込み

時刻 ▼場所 玉水橋  
付近(井手町) ▼内  
容 川流れ、魚とり  
▼対象 市内在住の小  
学生(保護者同伴)  
▼定員 20人※多数の  
場合抽選 ▼費用 無  
料 ▼講師 NPO法  
人やましろ里山の会  
(木津川管内河川レ  
ンジャー) ▼その他  
撮影した写真を広報な  
どで使用することがあ  
ります  
6月14日(日)までに、  
市ホームページから申  
し込み

時刻 ▼場所 玉水橋  
付近(井手町) ▼内  
容 川流れ、魚とり  
▼対象 市内在住の小  
学生(保護者同伴)  
▼定員 20人※多数の  
場合抽選 ▼費用 無  
料 ▼講師 NPO法  
人やましろ里山の会  
(木津川管内河川レ  
ンジャー) ▼その他  
撮影した写真を広報な  
どで使用することがあ  
ります  
6月14日(日)までに、  
市ホームページから申  
し込み

時刻 ▼場所 玉水橋  
付近(井手町) ▼内  
容 川流れ、魚とり  
▼対象 市内在住の小  
学生(保護者同伴)  
▼定員 20人※多数の  
場合抽選 ▼費用 無  
料 ▼講師 NPO法  
人やましろ里山の会  
(木津川管内河川レ  
ンジャー) ▼その他  
撮影した写真を広報な  
どで使用することがあ  
ります  
6月14日(日)までに、  
市ホームページから申  
し込み

時刻 ▼場所 玉水橋  
付近(井手町) ▼内  
容 川流れ、魚とり  
▼対象 市内在住の小  
学生(保護者同伴)  
▼定員 20人※多数の  
場合抽選 ▼費用 無  
料 ▼講師 NPO法  
人やましろ里山の会  
(木津川管内河川レ  
ンジャー) ▼その他  
撮影した写真を広報な  
どで使用することがあ  
ります  
6月14日(日)までに、  
市ホームページから申  
し込み

時刻 ▼場所 玉水橋  
付近(井手町) ▼内  
容 川流れ、魚とり  
▼対象 市内在住の小  
学生(保護者同伴)  
▼定員 20人※多数の  
場合抽選 ▼費用 無  
料 ▼講師 NPO法  
人やましろ里山の会  
(木津川管内河川レ  
ンジャー) ▼その他  
撮影した写真を広報な  
どで使用することがあ  
ります  
6月14日(日)までに、  
市ホームページから申  
し込み

時刻 ▼場所 玉水橋  
付近(井手町) ▼内  
容 川流れ、魚とり  
▼対象 市内在住の小  
学生(保護者同伴)  
▼定員 20人※多数の  
場合抽選 ▼費用 無  
料 ▼講師 NPO法  
人やましろ里山の会  
(木津川管内河川レ  
ンジャー) ▼その他  
撮影した写真を広報な  
どで使用することがあ  
ります  
6月14日(日)までに、  
市ホームページから申  
し込み

時刻 ▼場所 玉水橋  
付近(井手町) ▼内  
容 川流れ、魚とり  
▼対象 市内在住の小  
学生(保護者同伴)  
▼定員 20人※多数の  
場合抽選 ▼費用 無  
料 ▼講師 NPO法  
人やましろ里山の会  
(木津川管内河川レ  
ンジャー) ▼その他  
撮影した写真を広報な  
どで使用することがあ  
ります  
6月14日(日)までに、  
市ホームページから申  
し込み

時刻 ▼場所 玉水橋  
付近(井手町) ▼内  
容 川流れ、魚とり  
▼対象 市内在住の小  
学生(保護者同伴)  
▼定員 20人※多数の  
場合抽選 ▼費用 無  
料 ▼講師 NPO法  
人やましろ里山の会  
(木津川管内河川レ  
ンジャー) ▼その他  
撮影した写真を広報な  
どで使用することがあ  
ります  
6月14日(日)までに、  
市ホームページから申  
し込み

時刻 ▼場所 玉水橋  
付近(井手町) ▼内  
容 川流れ、魚とり  
▼対象 市内在住の小  
学生(保護者同伴)  
▼定員 20人※多数の  
場合抽選 ▼費用 無  
料 ▼講師 NPO法  
人やましろ里山の会  
(木津川管内河川レ  
ンジャー) ▼その他  
撮影した写真を広報な  
どで使用することがあ  
ります  
6月14日(日)までに、  
市ホームページから申  
し込み

# インフォメーション

## ◆令和8年度 第1回 「FUKUSHI就職フェア KYOTO」

京都府最大級約100法人が出展する「FUKUSHI就職フェアKYOTO」を開催します。

▶日程 6月27日(土)○業界研究セミナー…12:30~13:00 ○合同就職説明会…13:00~16:00 ▶場所 みやこめっせ

〒京都府社会福祉協議会 京都府福祉人材・研修センター  
☎075(252)6297、FAX075(252)6312

### ◆京都府健康フェア

▶日時 6月21日(日)10:00~16:00 ▶場所 アル・プラザ城陽プラムコート ▶内容 ○健康セミナー、体操教室 ○骨密度・血管年齢測定 ○栄養・健康相談 ○キッズ写真コーナー(白衣を着てじょうりんちゃんと撮影) ○病院の写真展示

〒京都府健康フェア ☎(52)0065

### 城南地域職業訓練センター

☎(46)0688

講座名	日程	曜日	時間	定員(人)	費用(円)	募集締切日
AI活用Webデザイン講座	7/2~8/6	木(全6回)	18:30~21:15	12	30,000	6/25
実演! AI活用講座	8/3~8/27	月・木(全5回)	13:30~17:00	12	27,000	7/27
企業のDX推進人材育成講座	7/2~8/6	木(全6回)	13:30~17:00 (7/16・23のみ9:30~16:30)	12	30,000	6/25
情報セキュリティマネジメント	7/14~7/28	火(全3回)	13:00~17:00	12	12,000	7/6

▶対象 府内在住・在勤、または府内での勤務を希望する人  
☎6月2日(火)から同センターのホームページから申し込み

申し込みはこちら▶



# コミセン

コミセンだよはこちら▶



### 北部コミセン ☎(55)1001 FAX(56)6032 〒610-0101平川広田67

卓球教室~楽しく卓球を学びましょう♪~ 6月6日(土)・20日(土)13:30~15:30 竹國春自氏、安田憲一氏 ☆ラケットなどの貸し出しあり	※小・中学生対象(初心者歓迎) 運動のできる服装・運動靴で、 飲み物持参 申込不要・無料
えほんのじかん~絵本、紙芝居の読み聞かせ~ 6月の毎週土曜日 15:00~15:30 ※13日は50インチテレビでアニメ観賞	※幼児~小学生対象 申込不要・無料
ストレッチ体操教室 らくらく体操 椅子かきら 6月16日(火)13:30~15:00 田中恵美子氏	※男性歓迎 飲み物、ヨガマット(持っている人)持参 申込不要・無料

### 青谷コミセン ☎(53)8273 FAX(56)6042 〒610-0114市辺五島7-82

ときめきをとりもどせ!第二弾 お家に閉じこもってないで、外に出よう 「椅子ヨガ」~呼吸法で体がよみがえる~ 6月11日(木)10:00~11:00 山本有美氏	先着14人※大人対象 無料 ☎6月2日(火)13:00から来館・電話
みんなの歌ひろば~水無月の曲~ 6月17日(水)13:30~15:00 葭村洋平氏、廣瀬友瞳氏	※大人対象 申込不要・無料
はぎれを貼ってつくる紙箱かばん 6月21日(日)10:00~11:00 佐藤智子氏	先着30人※小学生(保護者同伴)~大人対象・材料費200円 ☎6月7日(日)10:00から材料費を添え来館
ときめきをとりもどせ!第三弾 お家に閉じこもってないで、外に出よう「ありがとう」を贈ろう~笑い文字に思いをこめて~ 6月30日(火)①13:00~13:20 ②13:30~13:50 ③14:00~14:20 福留智代氏	①~③各先着4人 ※大人対象 無料 ☎6月2日(火)13:00から来館・電話

### 南部コミセン ☎(55)1002 FAX(56)6040 〒610-0111富野東田部70-1

南部コミセンまつり~防災&お楽しみ模擬店~ 6月20日(土)・21日(日)※雨天決行。21日は駐車場終日使用不可。図書室終日閉室 ★防災グッズ備品の展示 20日(土)13:00~16:00、21日(日)10:00~15:00 20日★映画会①「神戸新聞の7日間」10:00~11:40 ②「TOKYO MER~走る緊急救命室~南海ミッション」13:00~15:00 ①②各先着30人 ☎①②いずれも6月4日(木)から来館 21日★キッチンカー出店 11:00から ※売り切れ次第終了。現金販売 ★模擬店(人形すくい・わなげ・ダーツ・射的・飲み物) 12:00~15:00 ※売り切れ次第終了。現金販売。雨天時変更の場合あり ★AEDの使い方体験・段ボールベッド組み立て体験・防災食の試食 12:00~15:00 ★消防ポンプ車・パトカー・白バイ展示 12:00~15:00	
アクセサリ作りチャレンジ 「自分だけの天然石ブレスレット」 7月3日(金)13:30~15:00 館下恵子氏 ※見本写真あり	先着6人※大人対象 材料費2,800円 ☎6月6日(土)から材料費を添え来館
シネマクラブ「教皇選挙」※日本語吹き替え 7月4日(土)13:00~15:00 レイフ・ファインズ、スタンリー・トゥッチ 他	先着30人 ※市内在住の大人対象・無料 ☎6月2日(火)から来館・電話

### 寺田コミセン(文化パルク城陽内) ☎(55)0010 FAX(55)0197 〒610-0121寺田今堀1

第86回うたごえ喫茶 6月20日(土)14:00~15:30 矢島有里氏	先着36人 参加費100円(菓子、飲み物など) ☎6月2日(火)9:30から参加費を添え来館
第64回パル市楽座 ~フリーマーケット&旬菜市~ 6月21日(日)10:00~15:00/文化パルク城陽市民プラザ	
ほっとシアター「空飛ぶタイヤ」 6月27日(土)13:30~15:30 長瀬智也、高橋一生 他	先着40人※来館申込優先・無料 ☎6月5日(金)9:30から来館、 6月6日(土)10:30から電話
親子deルンルンリトミック おうち・絵本など、親子で楽しみましょう 7月2日(木)10:30~11:30 三宅晴美氏	先着5組※8カ月以上の乳幼児とその保護者対象・無料 ☎6月3日(水)9:30から来館、 6月4日(木)10:30から電話

### 東部コミセン ☎(55)7858 FAX(56)6037 〒610-0121寺田正道152-1

子ども囲碁教室 6月13日(土)・27日(土)10:00~11:00 糸井庚代子氏	※幼児(保護者同伴)~高校生対象 申込不要・無料
レジアクセサリ教室 ~レジで作るピアス・イヤリング~ 6月13日(土)13:30~15:00 今堀夕香里氏	抽選10人・材料費1,800円 ☎6月7日(日)11:00に材料費を添え来館抽選 ※1人につき2人まで申し込み可
名画劇場「ドクター・ドリトル」 6月14日(日)10:00~11:30	申込不要・無料
絵画教室 ~季節のモチーフを描こう~ 6月16日(火)13:30~15:30 尾崎 晴氏	抽選12人・材料費700円(前回参加者は200円) ☎6月5日(金)10:30に材料費を添え来館抽選
自力整体教室 ~内臓めぐりを良くして疲れにくい体へ~ 6月17日(水)10:00~11:00 中村由紀子氏	抽選9人 無料 ☎6月7日(日)10:30に来館抽選
ペーパークイリング教室~紙をくるくる巻いて作るお花のウェルカムボード~ 6月17日(水)13:30~15:30 なべかわゆきこ氏	抽選10人 材料費1,500円 ☎6月7日(日)10:45に材料費を添え来館抽選

### 今池コミセン ☎(56)0525 FAX(56)6041 〒610-0117枇杷庄知原15-1

親子ふれあい広場~親子で体操・リトミック・ボールあそび 他~ 6月11日・18日・25日のいずれも木曜日 10:15~11:15 松井 忍氏、大藤正子氏、新 綾氏	先着10人※1歳以上の子とその保護者対象 無料 ☎6月2日(火)9:30から来館・電話
おはなし広場 6月6日(土)・13日(土)11:00~11:30	申込不要・無料

◆申し込みや問い合わせは、各コミセンへ [開館時間] 9:00~21:00(☎・☎17:00まで) [6月の休館日] ○北部・南部・今池・東部・青谷・寺田コミセン…1日(月)・8日(月)・15日(月)・22日(月)・29日(月)

# 相談日

日程などは変更になる場合があります ★…電話相談の場合あり  
1回…同一案件の相談は1回の利用でお願いします

# 6月

	日程	相談時間 (12:00~13:00を除く)	相談場所	問い合わせ
乳幼児相談★ 6月2日(火)~16日(火) に要予約	22日	受付時間 9:15~10:30	市役所 401・402会議室	市ホームページから 申し込み こども家庭センター ☎(55)1113
健康・食生活相談 ★要予約	25日	9:00~11:00		健康推進課 ☎(55)1111
児童・児童虐待 相談	月~金曜日	8:30~17:15	家庭児童相談室(こども家庭センター内) ☎(56)4026	
子育て相談	月~金曜日 ※休園日を除く	10:00~15:00	市内全保育園	
	火~土曜日	9:00~16:00	ひなたぼっこ(地域子育て支援センター) ☎(55)9260	
教育相談	月~金曜日	8:30~20:00	ふれあい教室 ☎(56)5308※メール(fureaij@city.joyo.lg.jp)でも相談可	
市民活動相談	木~日曜日	9:00~19:00	市民活動支援センター (文化パルク城陽内)☎(55)1030	
弁護士相談 1回 1週間前から要予約	8・22日	13:30~17:00	市民活動支援課	市民活動支援課 ☎(56)4001
司法書士相談 1回 ★1週間前から要予約	1・15日 ※7月は6・21日	13:30~16:00		
行政相談★	11日	14:00~16:00		
人権相談★	12・26日	13:00~16:00	市民活動支援課	市民活動支援課 ☎(56)4001
	26日	9:30~12:00		
女性相談 (面接・電話)	月・火曜日	13:30~16:00	ぱれっとJOYO (男女共同参画支援センター) ☎(56)5076	
	金・土曜日	9:30~12:00		
女性専門相談 要予約	17日	9:30~12:30	ぱれっとJOYO (男女共同参画支援センター) ☎(56)5076	
	13・27日	13:30~16:30		
高齢者相談	月~土曜日	8:30~17:00	中部地域包括支援センター ☎(54)7330・☎(55)3047 西部地域包括支援センター☎(55)7222	
	月~土曜日	8:30~17:30	北部地域包括支援センターひだまり ☎(55)5180	
消費生活相談	月~金曜日	9:00~16:00	消費生活センター(商工観光課内) ☎(56)4052	
多重債務相談	月・水・金曜日	9:00~16:00	福祉課☎(56)4034	
くらしと仕事の 相談	月~金曜日	9:00~16:00	福祉課☎(56)4088	
障がい者相談 要予約	19日	13:00~15:00	障がい支援課	障がい支援課 ☎(56)4033
こころの相談 要予約	18日	13:30~16:30	福祉センター	
ひきこもり相談 要予約	第2・3水曜日	予約時に調整	福祉課	NPO法人ほっこりスペース あい☎(32)6187

# 休館日

コミセン(図書室含む)の休館日は、7面をご覧ください

	開館時間	休館日
文化パルク城陽	9:00~22:00	1日(月)・8日(月)・15日(月)・22日(月)・29日(月)
図書館 (文化パルク城陽内)	9:30~18:00	1日(月)・8日(月)・15日(月)・22日(月)・25日(木)・ 29日(月)
市民活動支援センター (文化パルク城陽内)	9:00~19:00	月~水曜日
市民体育館	9:00~22:00	2日(火)・9日(火)・16日(火)・23日(火)・30日(火)
ぱれっとJOYO(男女共 同参画支援センター)	9:00~21:00	4日(木)・11日(木)・18日(木)・25日(木)
ひなたぼっこ(地域子 育て支援センター)	9:00~16:00	1日(月)・8日(月)・15日(月)・22日(月)・29日(月) ※プレイルームなどは日曜日も閉室

# 献血

日程	時間	場所
24日(水)	10:00~11:45	(株)山岡製作所

# まちの本棚

問図書館☎(53)4000



## 図書館のおすすめ本

新しく入った本の中から



**もりもりのもりのくまんとことりさん**  
ジャーヴィス/さく 万木森 玲/やく 岩崎書店

もりもりのもりにやってきた、くまくん。なかなかともだちがつかれません。くまくんは、ことりさんの探しものをいっしょに見つけようと思いますが…。ところがいやされる、やさしいおはなしです



**ちいさなショベルカーベルン**  
すとう あさえ/作 早川純子/絵 童心社

ベルンは、ぴかぴかのミニショベルカー。トラックに乗って、はりきって工事現場に向かいます。ところが、現場には大きくて立派なショベルカーばかりで…。小さくても大活躍するかわいミニショベルカーのお話



**しらんけどな**  
村上 しい/作 かわい ちひろ/絵・漫画 さ・え・ら書房

中津がボケて、港太が鋭くツッコむ、マンガイコンビ「しらんけどな」。名づけ親・小松崎絢香のダメ出しは今日もキツイ。近ごろコンビは空まわりで、解散の危機か!? 中学2年の3人がたどりついたそれぞれの答えとは

# 6月の演習場訓練実施予定日

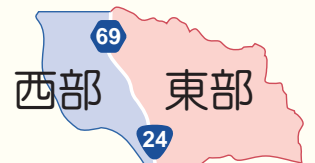
長池演習場は年間を通して立ち入り禁止です。絶対に入らないでください

	日程	問い合わせ
射撃訓練	1~30日	陸上自衛隊大久保駐屯地 広報班☎(44)0001(内線218)
爆破訓練	なし	



# ごみ収集日

問衛生センター☎(53)1400



- 4月から100%プラスチックとプラマーク製品を「プラスチック資源」として収集しています。再資源化にご協力をお願いします
- 廃蛍光灯の拠点回収が常時回収となりました。再資源化にご協力をお願いします
- ごみは8:30までに指定の場所へ出してください。収集時間は、交通事情やごみ排出量の関係で一定ではありません。「分別のできていないごみ」「収集日が違うごみ」「収集後に出生されたごみ」「適切に袋に入っていないごみ」「事業系ごみ」は収集できません

種別	西部地区	東部地区
燃やすごみ	毎週 月・木曜日	毎週 火・金曜日
プラスチック資源	毎週 火曜日	毎週 月曜日
燃やさないごみ	第1・第3水曜日(3・17日)	第2・第4水曜日(10・24日)
空ビン	第2・第4水曜日(10・24日)	第1・第3水曜日(3・17日)
空カン	第1・第3金曜日(5・19日)	第2・第4木曜日(11・25日)
ペットボトル 紙パック	第2・第4金曜日(12・26日)	第1・第3木曜日(4・18日)
大型ごみ	有料、予約制※原則、自身で屋外運び出し(困難な場合は応相談) 問中央環境保全(株) [☎(82)3929] へ電話	
使用済乾電池 スプレー缶 カセットボンベ 使い捨てライター	「燃やさないごみ」の日に収集します それぞれ区別して無色透明・白色半透明の袋に入れて出してください(スプレー缶・カセットボンベは穴を開けずに出してください)	
廃食用油 (時間は施設により 異なります)	第3金曜日(19日)に、市役所・文化パルク城陽懸垂幕北側 ・各コミセン(寺田コミセンを除く)・各老人福祉センターなどで拠点回収します	
使用済小型家電・ 小型充電式電池・ 廃蛍光灯	市役所・文化パルク城陽エントランス・各コミセン(寺田コミセンを除く)・各老人福祉センターなどで随時拠点回収します	

# 保存版

6月の相談日や、ごみの収集日などを掲載したページです  
1カ月間保存をお願いします。し尿収集日は15日号をご覧ください

火災予防のため、リチウムイオン電池などの  
充電電池は回収拠点に出してください

回収拠点はこちら▶

