

## 山城青谷駅周辺整備事業の取組について

山城青谷駅周辺整備事業の取組について、次のとおり報告します。

## 1. 新青谷線・山城青谷駅東西線（自由通路）・駅前広場の取組状況

①平成30年11月21日	都市計画決定に係る住民説明会
②平成31年2月26日	都市計画決定の告示
③令和元年6月	J R西日本との工事協定締結（自由通路・橋上駅舎）
④令和元年6月～	詳細設計、用地測量、補償調査、用地買収
⑤令和元年7月25日	事業説明会（事業概要、今後の工程）
⑥令和2年2月～	埋蔵文化財調査、新青谷線・駅前広場工事着手
⑦令和2年8月、9月	事業説明会（駅舎工事の概要、今後の工程、駅デザイン）
⑧令和3年2月～	自由通路・橋上駅舎工事着手
⑨令和4年7月23日	自由通路・橋上駅舎の供用開始
⑩令和5年4月3日	東側駅前広場の供用開始
⑪令和5年12月19日	新青谷線（A工区、国道24号工区）の供用開始
⑫令和7年7月	全地権者の用地交渉妥結
⑬令和8年9月	新青谷線（C工区）、西側駅前広場の供用開始（目標）
⑭令和8年12月	新青谷線（B工区）の供用開始（目標）

## 2. 中村道踏切改良事業の取組状況

①令和元年6月	J R西日本との工事協定締結
②令和元年度～	関係機関協議・詳細設計等
③令和2年8月、9月	事業説明会（事業概要、今後の工程）
④令和2年9月～	用地測量、補償調査
⑤令和3年度～	用地買収
⑥令和4年11月～	J R踏切工事着手
⑦令和5年度～	道路改良工事着手
⑧令和6年10月	全地権者の用地交渉妥結
⑨令和7年4月	踏切西側工区の供用開始
⑩令和7年12月13日	踏切道の供用開始（予定）
⑪令和8年12月	踏切東側工区（円形交差点）の供用開始（目標）

## 3. 添付資料

山城青谷駅周辺整備事業計画図

山城青谷駅周辺整備事業計画図

新青谷線整備事業  
(整備延長 L=560m)

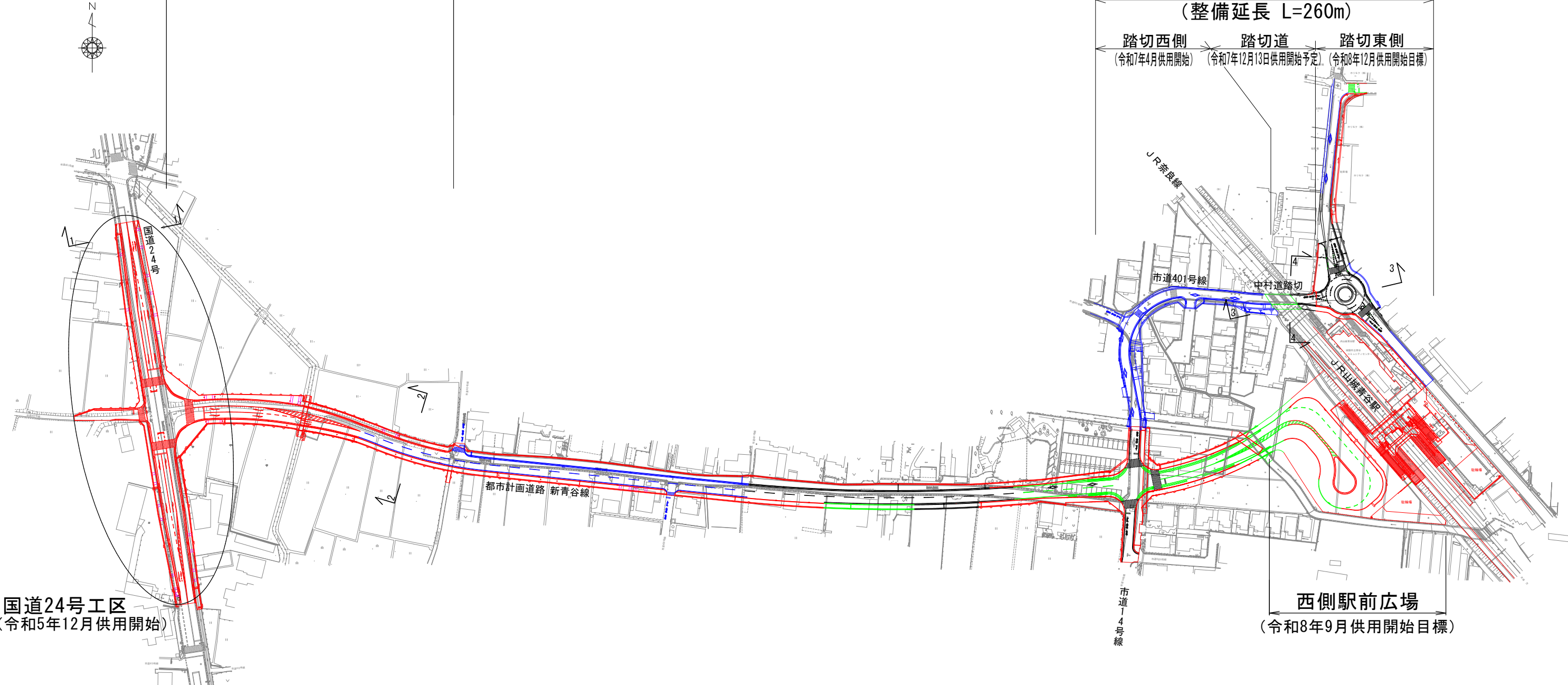
A 工区  
(令和5年12月供用開始)

B 工区  
(令和8年12月供用開始目標)

C 工区  
(令和8年9月供用開始目標)

中村道踏切改良事業  
(整備延長 L=260m)

踏切西側 (令和7年4月供用開始) 踏切道 (令和7年12月13日供用開始予定) 踏切東側 (令和8年12月供用開始目標)



国道24号工区  
(令和5年12月供用開始)

国道24号 1-1

都市計画道路 新青谷線 2-2

中村道踏切改良事業  
円形交差点部 3-3

踏切部 4-4

13000					
2500	8000				2500
歩道	750	3250	3250	750	歩道
路肩	車線	車線	路肩		

12000					
2500	7000				2500
歩道	500	3000	3000	500	歩道
路肩	車線	車線	路肩		

22000							
19500				2500			
4000	1500	7000	1500	4000	500	歩道	
環道	エプロン	中央島	エプロン	環道	路肩		

7500			
5000		2500	
500	4000	500	歩道
路肩	車線	路肩	

※エプロン  
環道のみでは通行困難な車両が通行の用に供しても良い部分をいう。

- 凡例
- 整備済み
  - R6年度工事(完成)
  - R7年度工事(予定)
  - 未整備(残工事)