

学校生活の状況について

標記の件について、下記のとおり報告します。

- |   |                               |         |
|---|-------------------------------|---------|
| 1 | 令和 6 年度「いじめ調査」(2 回目)の結果について   | P 2 ～ 3 |
| 2 | 歴史民俗資料館の活用について                | P 4     |
|   | 〈参考資料〉 11 月～ 1 月の生徒指導上の事象について | P 5 ～ 7 |

# 令和6年度「いじめ調査」(2回目)の結果について

<令和6年度2学期末(11月~12月)実施>

## 1 いじめ調査(2回目)の調査結果

【言忍矢口】 他の児童生徒からの言動等により、心身の苦痛を感じたもの(いやな思いをしたもの)

学年 (調査数)	小1年 536人	小2年 531人	小3年 568人	小4年 564人	小5年 559人	小6年 585人	小合計 3,343人	中1年 559人	中2年 594人	中3年 588人	中合計 1,741人
認知件数 (発生率)	75 14.0%	110 20.7%	124 21.8%	89 15.8%	72 12.9%	49 8.4%	519 15.5%	28 5.0%	21 3.5%	6 1.0%	55 3.2%

令和6年度  
(1回目)

585  
17.5%

59  
3.4%

(単位:件)

い じ め の 態 様	小学生		中学生	
	① 冷やかしかからかい、悪口や脅し文句、嫌なことを言われる	303(355)	46(44)	
	② 仲間はずれ、集団による無視をされる	135(104)	8(13)	
	③ 軽くぶつかられたり、遊ぶふりをして叩かれたり、蹴られたりする	111(183)	6(10)	
	④ ひどくぶつられたり、叩かれたり、蹴られたりする	57(102)	2(3)	
	⑤ 金品をたかられる	4(11)	0(1)	
	⑥ 金品を隠されたり、盗まれたり、壊されたり、捨てられたりする	17(33)	3(1)	
	⑦ 嫌なことや恥ずかしいこと、危険なことをさせられたり、されたりする	50(64)	0(5)	
	⑧ パソコンや携帯電話で、誹謗中傷や嫌なことをされる	17(19)	1(2)	
	⑨ その他	0(0)	0(0)	

( )の数字は昨年度

## 【未解消】

- A(要指導) いじめに係る行為が止んでおらず、被害児童生徒が心身の苦痛を感じているもの。  
 B(要支援) いじめに係る行為は止んでいるが、被害児童生徒が心身の苦痛を感じているもの。  
 C(見守り) いじめに係る行為が止んでおり、被害児童生徒も心身の苦痛を感じていないが、行為が止んでから相当の期間が経っていないもの(相当の期間とは、少なくとも3カ月を目安とする)。

(単位:人)

	小1年	小2年	小3年	小4年	小5年	小6年	小合計	中1年	中2年	中3年	中合計
A要指導	5	25	17	27	12	19	105	4	1	1	6
B要支援	4	9	13	13	4	8	51	4	0	1	5
C見守り	59	74	72	36	34	22	297	19	15	2	36

【解消】 いじめに係る行為が相当の期間止んでおり、被害児童生徒が心身の苦痛を感じていないもの(相当の期間とは、少なくとも3カ月を目安とする)

(単位:人)

学年	小1年	小2年	小3年	小4年	小5年	小6年	小合計	中1年	中2年	中3年	中合計
解消件数	7	2	22	13	22	0	66	1	5	2	8

【重大事態】 いじめにより、児童生徒の生命、心身・財産に重大な被害が生じたもの又は児童生徒が相当の期間学校を欠席することを余儀なくされているもの

該当件数なし

## 2 いじめ調査(1回目)の追跡結果(アンケート実施R6.7 追跡調査・聞き取りR6.12)

学年 (調査数)	小1年 536人	小2年 533人	小3年 565人	小4年 561人	小5年 558人	小6年 584人	小合計 3,337人	中1年 559人	中2年 596人	中3年 590人	中合計 1,745人
認知件数 (発生率)	64 11.9%	141 26.5%	146 25.8%	109 19.4%	68 12.2%	57 9.8%	585 17.5%	19 3.4%	33 5.5%	7 1.2%	59 3.4%
A要指導	0	1	2	5	1	3	12	0	0	0	0
B要支援	0	2	1	2	1	0	6	1	0	0	1
C見守り	1	1	4	1	4	1	12	4	2	1	7
解消件数 (解消率)	63 98.4%	137 97.2%	139 95.2%	101 92.7%	62 91.2%	53 93.0%	555 94.9%	14 73.7%	31 93.9%	6 85.7%	51 86.4%

# 令和6年度「いじめ調査」(2回目)の結果について

## 1 アンケート調査の状況

(単位:校)

	小学校		中学校	
	府様式	独自様式	府様式	独自様式
記名式	10	0	5	0
無記名式	0	0	0	0

## 2 認知・未解消・解消件数

(単位:件)

	調査数	今回の調査					第1回目の追跡調査				
		認知件数	未解消			解消	認知件数	未解消			解消
			A 要指導	B 要支援	C 見守り			A 要指導	B 要支援	C 見守り	
A		40	27	1	12	0	68	0	0	0	68
B		26	5	10	8	3	30	1	0	0	29
C		71	19	9	43	0	79	3	2	1	73
D		23	0	4	19	0	32	0	0	0	32
E		75	0	0	75	0	76	0	2	0	74
F		60	5	4	46	5	61	0	2	8	51
G		29	0	0	29	0	55	0	0	3	52
H		46	17	0	8	21	47	3	0	0	44
I		128	27	16	50	35	116	5	0	0	111
J		21	5	7	7	2	21	0	0	0	21
小学合計	3,343	519	105	51	297	66	585	12	6	12	555
K		15	5	3	7	0	11	0	0	0	11
L		13	0	1	4	8	13	0	1	2	10
M		15	0	0	15	0	21	0	0	5	16
N		10	1	1	8	0	13	0	0	0	13
O		2	0	0	2	0	1	0	0	0	1
中学合計	1,741	55	6	5	36	8	59	0	1	7	51

## 3 いじめの態様

(単位:件)

	①	②	③	④	⑤	⑥	⑦	⑧	⑨	計
小学校	303	135	111	57	4	17	50	17	0	694
中学校	46	8	6	2	0	3	0	1	0	66

- ① 冷やかしかからかい、悪口や脅し文句、嫌なことを言われる
- ② 仲間はずれ、集団による無視をされる
- ③ 軽くぶつかられたり、遊ぶふりをして叩かれたり、蹴られたりする
- ④ ひどくぶたれたり、叩かれたり、蹴られたりする
- ⑤ 金品をたかられる
- ⑥ 金品を隠されたり、盗まれたり、壊されたり、捨てられたりする
- ⑦ 嫌なことや恥ずかしいこと、危険なことをされたり、させられたりする
- ⑧ パソコンや携帯電話で、誹謗中傷や嫌なことをされる
- ⑨ その他

# 歴史民俗資料館の活用について

## 1 学年・教科・単元

- (1) 小学3年 社会科 単元名「うつりかわる市とくらし」
- (2) 小学6年 社会科 単元名「大昔のくらしとくにの統一」

## 2 目的

### (1) 小学3年

実際に体験活動をしたり学芸員の話の聞いたりし、昔の人々のくらしの様子について関心を持つとともに、主体的に調べたいことや疑問をまとめ、学習を深めていこうとする態度を育てる。

### (2) 小学6年

実際に古墳から出土した遺物を見学したり、古墳の作り方について学芸員から話を聞いたりする活動をととして、強い力を持った豪族が現れた古墳時代の様子について考えるとともに、多くの古墳がある城陽市の当時の様子についても関心を持って学び深めようとする態度を育てる。

## 3 活動内容

### (1) 小学3年

◇電化製品が普及する前の暮らしと道具についての学習

- ・学芸員の解説を聞き、受付前ロビーと常設の展示を観覧
- ・特別展示室の冬季企画展の観覧

※特別展示室…「ちょっと昔の暮らしと風景」

### (2) 小学6年

◇古墳の作り方や古墳の様々な種類、城陽市の古墳の学習

- ・学芸員の解説を聞き、常設展示室と特別展示室を観覧

※特別展示室…春の資料紹介「古墳へ行こう！2024」



見学の様子（3年生）

## 4 利用状況

### (1) 小学3年

◇利用学校数 10校 合計586人(見込み)

◇利用期間 令和7年1月30日(木)～令和7年2月28日(金)

### (2) 小学6年

◇利用学校数 8校 合計438人

◇利用期間 令和6年5月29日(水)～令和6年6月21日(金)



見学の様子（6年生）

## 5 その他

出前授業 小学校1校（令和7年1月31日） 中学校1校（令和7年2月6日）

※小学校は1年で国語科教材の「ためきの糸車」に合わせ、糸車の体験

※中学校は1年で城陽市の歴史について学芸員の方からの講義

参考資料

1 1月の生徒指導上の事象

件数と男女別指導延べ人数（令和6年11月1日～11月30日）

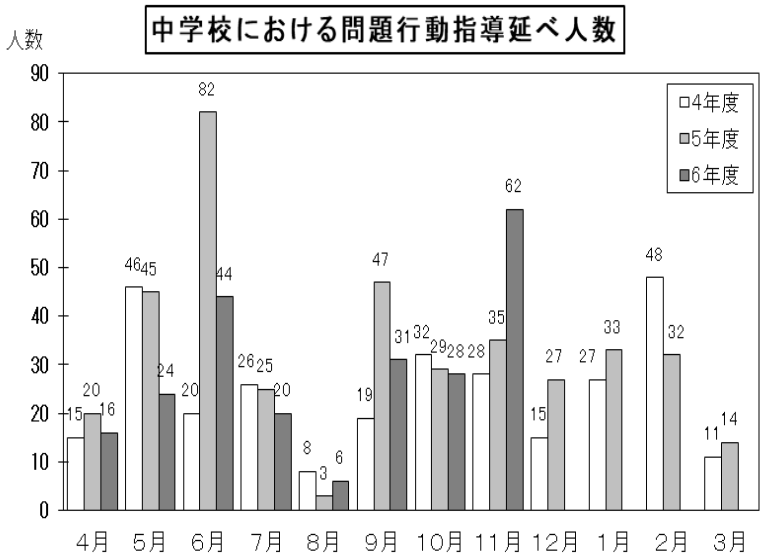
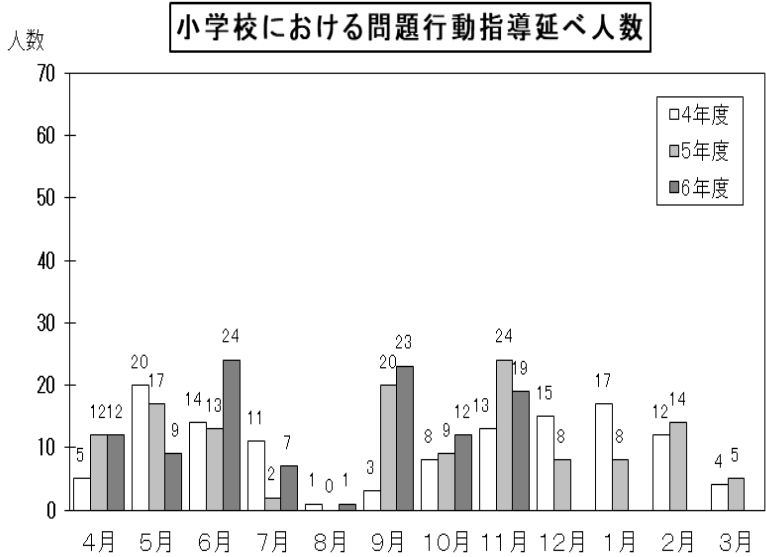
問題行動 件数 校種		1	2	3	4	5	6	7	8	9	10	11	12	13	14	15	16	17	18	計	19	20	
		暴力			器物損壊	恐ろしさ	窃盗			金銭の持ち出し	火遊び	喫煙	飲酒	薬物乱用	悪質・不健全	無断外泊・家出	わいせつな行為	不健全性的行為	その他		不登校	その他被害等	
		生徒間	対教師	対人			万引き	金銭・物品	バイク自転														
小学校	件数	1																	12	13	30		
	男	1																	11	12	17		
	女																		7	7	13		
中学校	件数	1			2			2											1	18	24	32	
	男	2			3			5												40	50	30	
	女																		1	11	12	62	

問題行動学年別指導人数

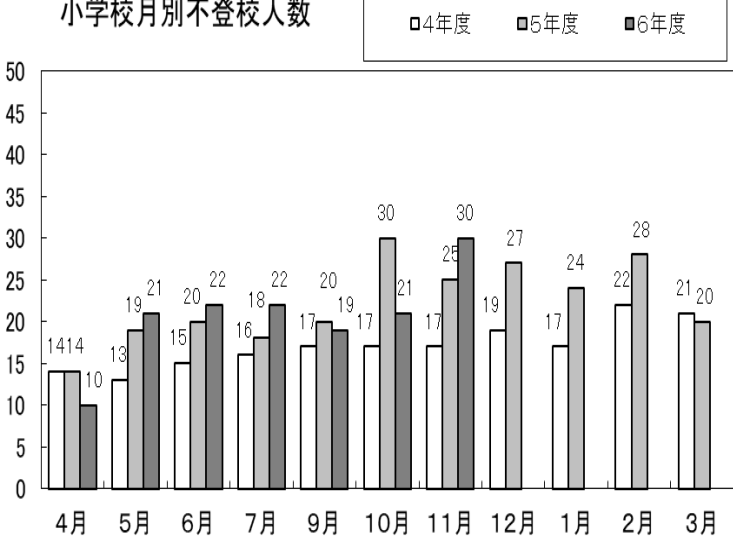
学年	小1	小2	小3	小4	小5	小6	合計	中1	中2	中3	合計
男	4		4	1	2	1	12	18	17	15	50
女	1		1		2	3	7	3	3	6	12
計	5		5	1	4	4	19	21	20	21	62

不登校児童生徒学年別人数

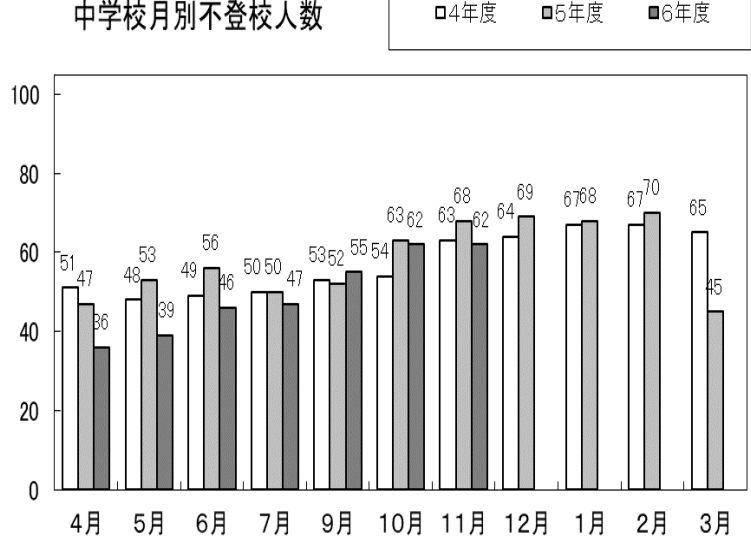
学年	小1	小2	小3	小4	小5	小6	合計	中1	中2	中3	合計
男		1	3	4	3	6	17	10	9	13	32
女			1	3	2	7	13	5	13	12	30
計		1	4	7	5	13	30	15	22	25	62



小学校月別不登校人数



中学校月別不登校人数



※はぐくみ第462号より抜粋

参考資料

1 2 月の生徒指導上の事象

件数と男女別指導延べ人数（令和6年12月1日～12月31日）

問題行動 件数 校種		1	2	3	4	5	6	7	8	9	10	11	12	13	14	15	16	17	18	計		19	20
		暴力			器物損壊	恐ろしい	窃盗			金銭の持ち出し	火遊び	喫煙	飲酒	薬物乱用	悪質・不健全	無断外泊・家出	わいせつな行為	不健全性的行為	その他の		不登校	その他被害等	
		生徒間	対教師	対人			万引き	金銭・物品	バイク・自転車														
小学校	件数	3			1														7	11	26		
	男	3			1														13	17	17		
	女																					9	
中学校	件数				1														16	17	64		
	男				5														21	26	34		
	女																		4	4	30		

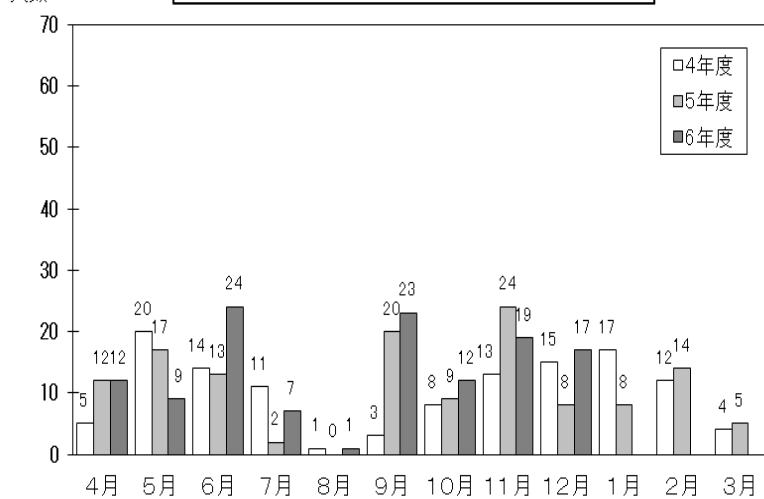
問題行動学年別指導人数

学年	小1	小2	小3	小4	小5	小6	合計	中1	中2	中3	合計
男			8	4	1	4	17	2	11	13	26
女								1	2	1	4
計			8	4	1	4	17	3	13	14	30

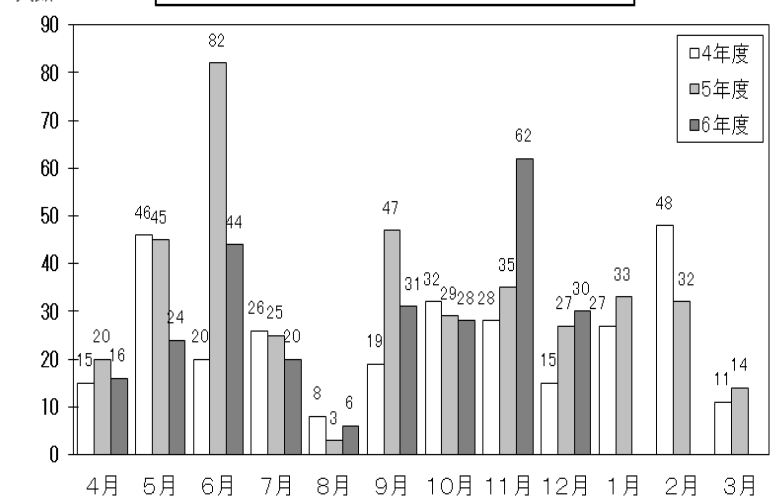
不登校児童生徒学年別人数

学年	小1	小2	小3	小4	小5	小6	合計	中1	中2	中3	合計
男	1	1	4	3	3	5	17	10	11	13	34
女			2	1	1	5	9	5	12	13	30
計	1	1	6	4	4	10	26	15	23	26	64

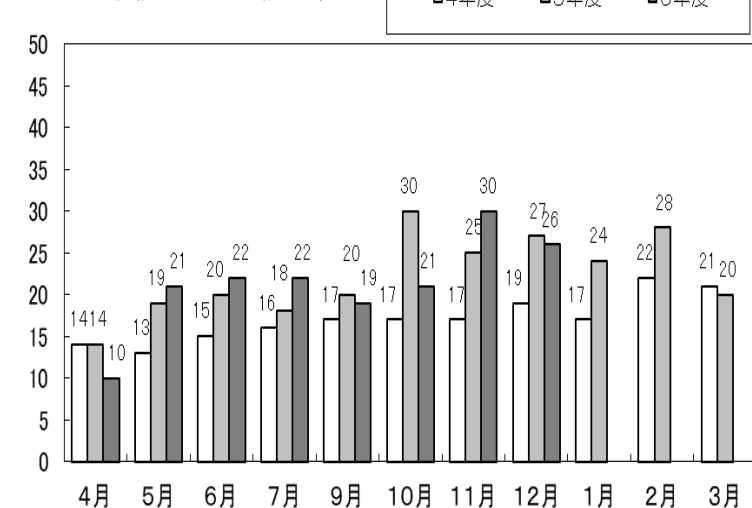
小学校における問題行動指導延べ人数



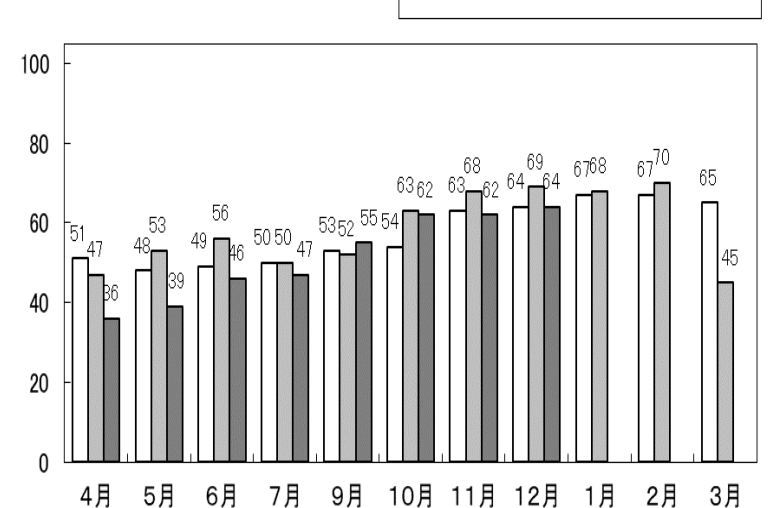
中学校における問題行動指導延べ人数



小学校月別不登校人数



中学校月別不登校人数



※はぐくみ第463号より抜粋

参考資料

1月の生徒指導上の事象

件数と男女別指導延べ人数（令和7年1月1日～1月31日）

問題行動 件数 校種		1	2	3	4	5	6	7	8	9	10	11	12	13	14	15	16	17	18	計	19	20
		暴力			器 物 損 壊	恐 ろ か	窃盗		金 銭 の 持 ち 出 し	火 遊 び	喫 煙	飲 酒	薬 物 乱 用	悪 質 な 行 為	無 断 外 泊 ・ 家 出	わ い せ つ な 行 為	不 健 全 性 的 行 為	そ の 他	登 校		その 他 被害等	
		生 徒 間	対 教 師	対 人			万 引 き	金 銭 ・ 物 品														バ イ ク 自 転
小 学 校	件数	2			1														2	5	30	
	男	2			1														2	5	20	
	女																				10	
中 学 校	件数										1				1				11	13	70	
	男										1								19	20	34	
	女														1				2	3	36	

問題行動学年別指導人数

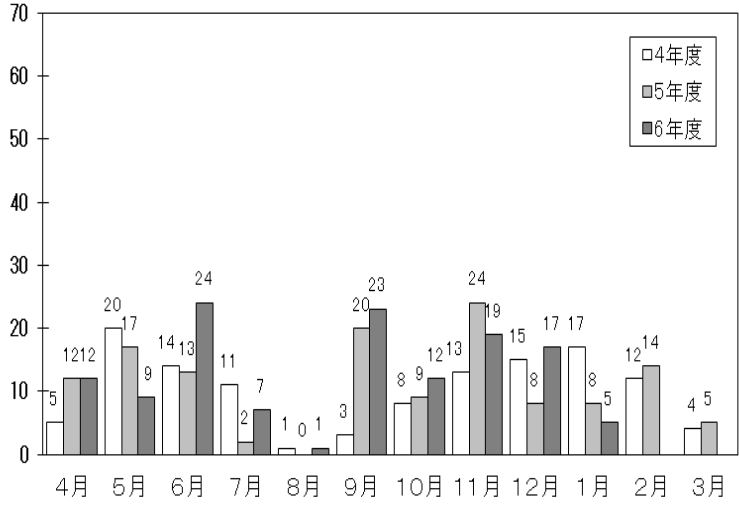
学年	小1	小2	小3	小4	小5	小6	合計	中1	中2	中3	合計
男	1	1			1	2	5	5	13	2	20
女								1	1	1	3
計	1	1			1	2	5	6	14	3	23

不登校児童生徒学年別人数

学年	小1	小2	小3	小4	小5	小6	合計	中1	中2	中3	合計
男		1	4	5	3	7	20	10	11	13	34
女			1		2	7	10	10	11	15	36
計		1	5	5	5	14	30	20	22	28	70

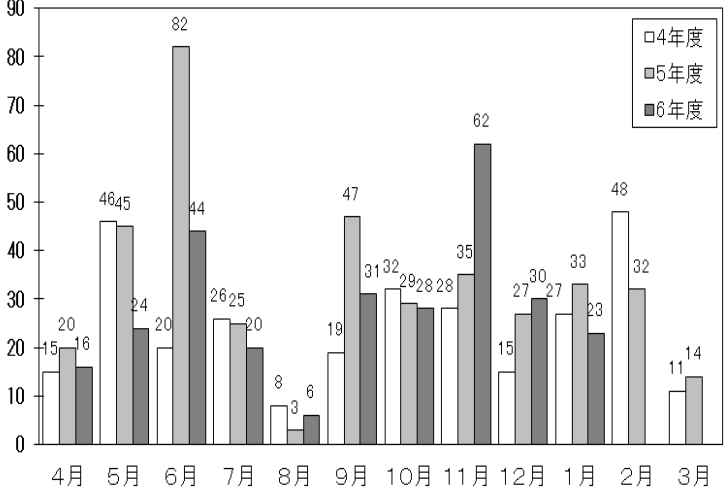
人数

小学校における問題行動指導延べ人数



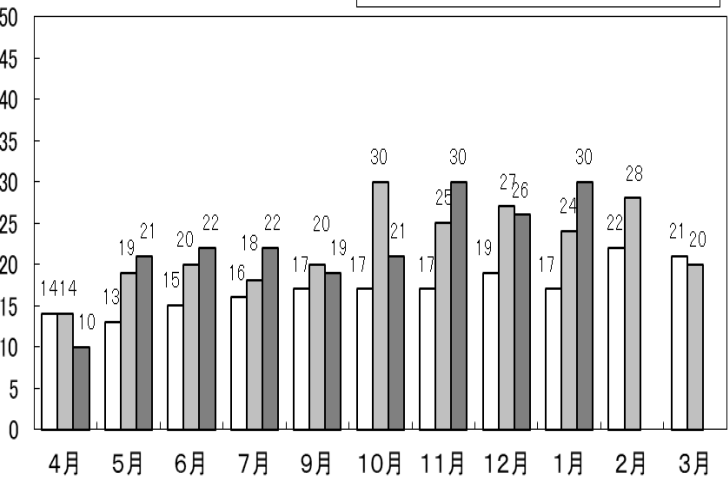
人数

中学校における問題行動指導延べ人数



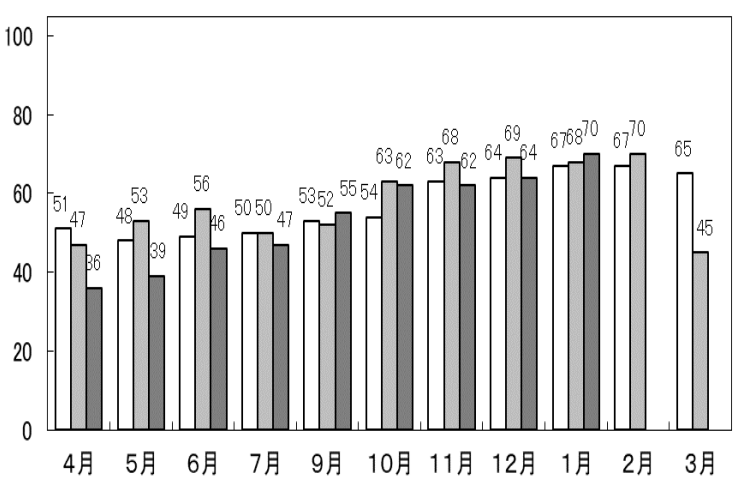
小学校月別不登校人数

4年度 5年度 6年度



中学校月別不登校人数

4年度 5年度 6年度



※はぐくみ第464号より抜粋