

学校生活の状況について

標記の件について、下記のとおり報告します。

- |                            |       |
|----------------------------|-------|
| 1 令和6年度「いじめ調査」(1回目)の結果について | P 2～3 |
| 〈参考資料〉(5月～7月)はぐくみ          | P 4～6 |



1 アンケート調査の状況 (単位:校)

	小学校		中学校	
	府様式	独自様式	府様式	独自様式
記名式	10	0	5	0
無記名式	0	0	0	0

2 認知・未解消・解消件数

	調査数(人)	今回の調査				
		認知件数 (件)	未解消(件)			解消 (件)
			A 要指導	B 要支援	C 見守り	
A		68	35	5	28	0
B		30	11	2	8	9
C		79	30	17	32	0
D		32	0	0	32	0
E		76	0	2	74	0
F		61	1	7	37	16
G		55	1	0	54	0
H		47	9	4	34	0
I		116	12	12	92	0
J		21	10	4	7	0
小学合計	3,337	585	109	53	398	25
K		11	2	2	7	0
L		13	0	2	11	0
M		21	2	2	17	0
N		13	3	2	8	0
O		1	1	0	0	0
中学合計	1,745	59	8	8	43	0

3 いじめの態様 (単位:件)

	①	②	③	④	⑤	⑥	⑦	⑧	⑨
小学校	348	147	149	104	7	35	75	11	0
中学校	45	11	17	4	1	0	0	2	0

- ① 冷やかしやからかい、悪口や脅し文句、嫌なことを言われる。
- ② 仲間はずれ、集団による無視をされる。
- ③ 軽くぶつかられたり、遊ぶふりをして叩かれたり、蹴られたりする。
- ④ ひどくぶたれたり、叩かれたり、蹴られたりする。
- ⑤ 金品をたかられる。
- ⑥ 金品を隠されたり、盗まれたり、壊されたり、捨てられたりする。
- ⑦ 嫌なことや恥ずかしいこと、危険なことをされたり、させられたりする。
- ⑧ パソコンや携帯電話で、誹謗中傷や嫌なことをされる。
- ⑨ その他

参考資料

5月の生徒指導上の事象

件数と男女別指導延べ人数 (令和6年5月1日～5月31日)

問題行動 件数 校種 人数	1	2	3	4	5	6	7	8	9	10	11	12	13	14	15	16	17	18	19	20
	暴力			器物損壊	恐	窃盗	盗	金銭の持ち出し	火	喫煙	飲酒	薬物乱用	悪質イ・不健全	無断外泊・家出	わいせつな行為	不健全性的行為	その他	計	不登校	その他被害等
	生徒間	対教師	対人																	
小学校	2			1					1										5	9
男	2			1					1										5	9
女																				
中学校									1	1									18	20
男									1	2									17	20
女																			4	4

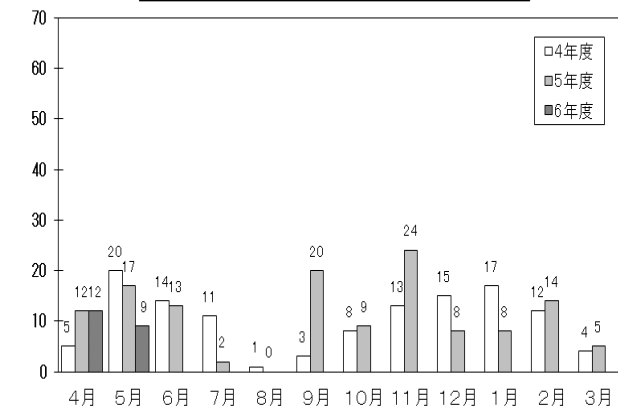
問題行動学年別指導人数

学年	小1	小2	小3	小4	小5	小6	合計	中1	中2	中3	合計
	男		2	1	4	1	1	9	6	9	5
女								1	3		4
計		2	1	4	1	1	9	7	12	5	24

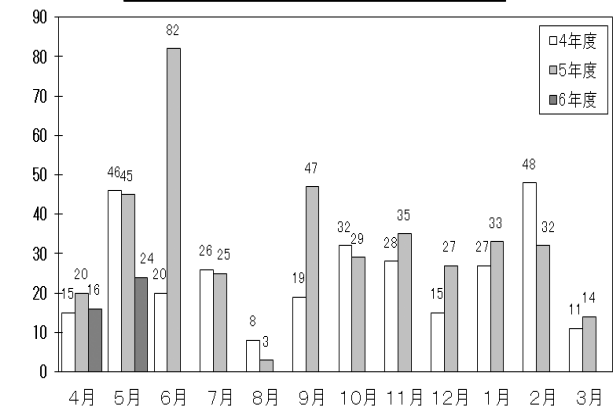
不登校児童生徒学年別人数

学年	小1	小2	小3	小4	小5	小6	合計	中1	中2	中3	合計
	男		1	4	3	2	4	14	5	8	12
女		1			1	5	7	2	5	7	14
計		2	4	3	3	9	21	7	13	19	39

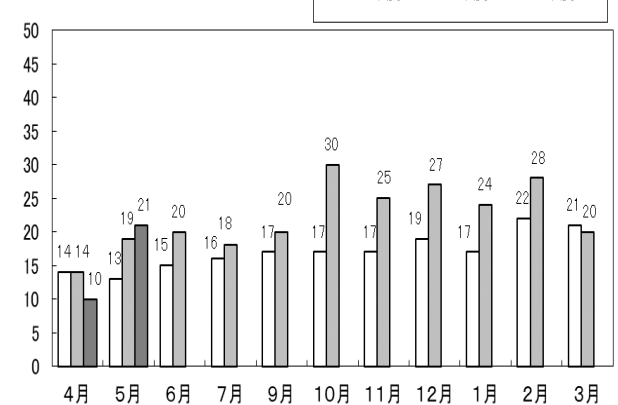
小学校における問題行動指導延べ人数



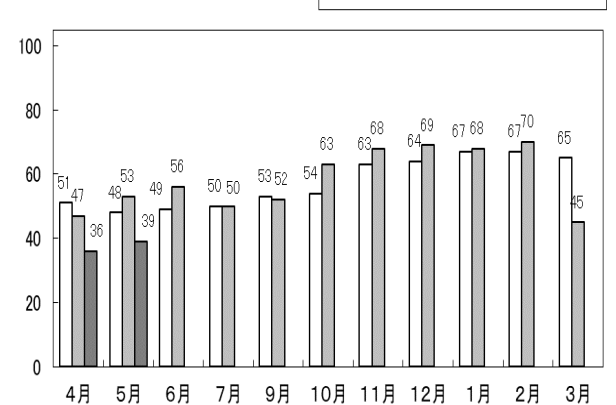
中学校における問題行動指導延べ人数



小学校月別不登校人数



中学校月別不登校人数



※はぐくみ第456号より抜粋

参考資料

6月の生徒指導上の事象

件数と男女別指導延べ人数 (令和6年6月1日～6月30日)

問題行動 件数 校種 人数	1 2 3 4 5 6 7 8 9 10 11 12 13 14 15 16 17 18																		19 不登校	20 その他被害等		
	暴力			器 物 損 壊	恐 ろ か 引 き	窃盗		金 銭 の 持 ち 出 し	火 災	喫 煙	飲 酒	薬 物 乱 用	悪 質 な 行 為	無 断 外 泊 ・ 家 出	わ い せ つ な 行 為	不 健 全 性 的 行 為	そ の 他					
	生 徒 間	対 教 師	対 人			万 金 銭 ・ 物 品	バ イ ク 自 転															
小学校	1																	2		14	17	22
男	1																	1		17	19	14
女																		3		2	5	8
中学校				1	1	1														20	23	46
男				1		1														36	38	27
女					1															5	6	19

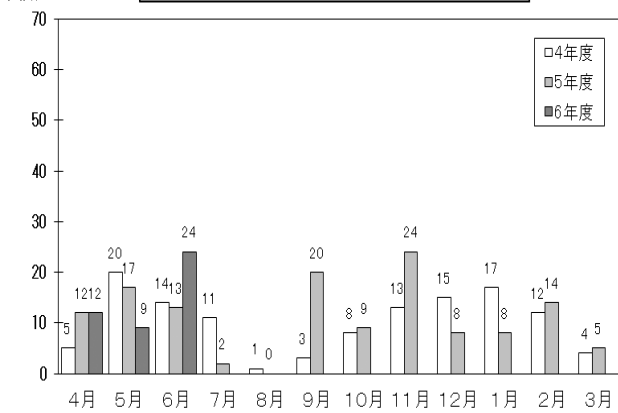
問題行動学年別指導人数

学年	小1	小2	小3	小4	小5	小6	合計	中1	中2	中3	合計
男	2	5	8	1	1	2	19	7	25	6	38
女	1	3			1		5	2	2	2	6
計	3	8	8	1	2	2	24	9	27	8	44

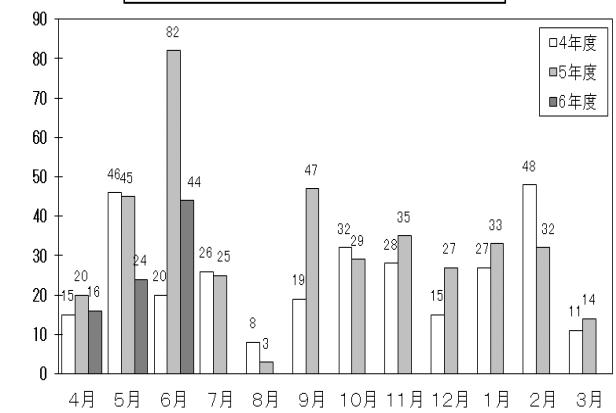
不登校児童生徒学年別人数

学年	小1	小2	小3	小4	小5	小6	合計	中1	中2	中3	合計
男		1	3	2	1	7	14	5	10	12	27
女				1	1	6	8	4	7	8	19
計		1	3	3	2	13	22	9	17	20	46

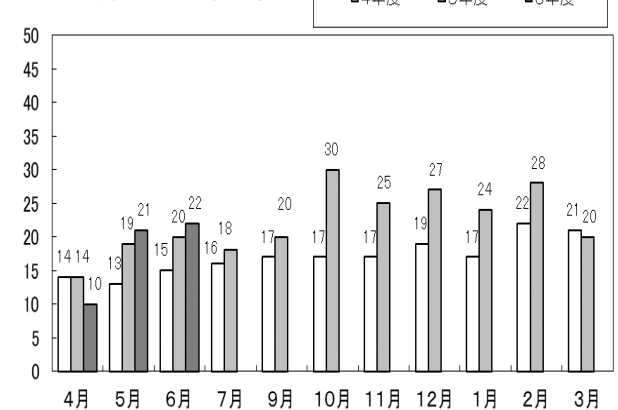
小学校における問題行動指導延べ人数



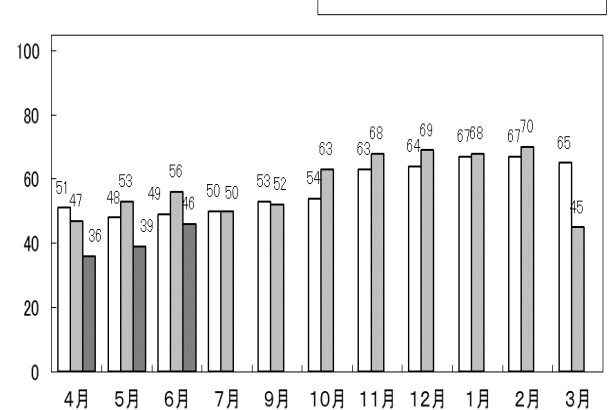
中学校における問題行動指導延べ人数



小学校月別不登校人数



中学校月別不登校人数



※はぐくみ第457号より抜粋

取扱注意

7月の生徒指導上の事象

件数と男女別指導延べ人数 (令和6年7月1日～7月31日)

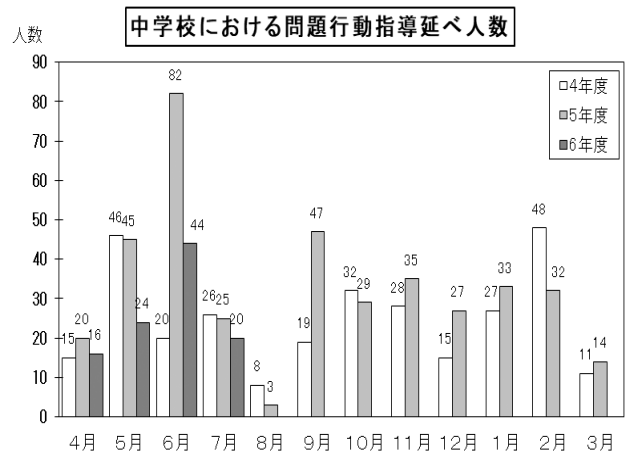
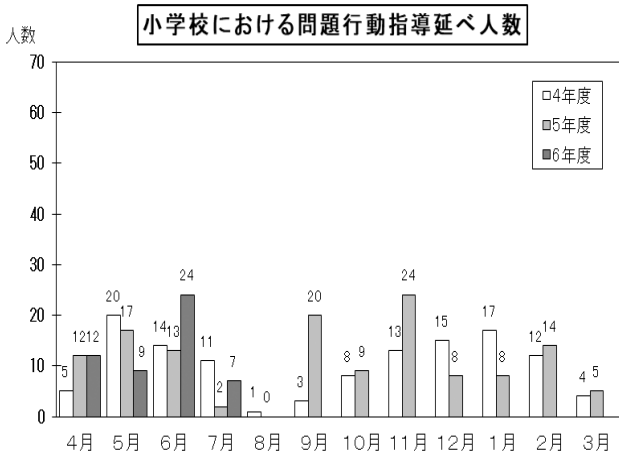
問題行動 件数 校種 人数	1 2 3 4 5 6 7 8 9 10 11 12 13 14 15 16 17 18																		19 不登校	20 その他被害等
	暴力		器物損壊	恐ろしい	万引き	盗		金銭の持ち出し	火遊び	喫煙	飲酒	薬物乱用	悪質行為・不健全	無断外泊・家出	わいせつな行為	不健全性的行為	その他			
	生徒間	対教師				対人	金銭・物品											バイク・自転車		
小学校																			22	9
男																			13	
女																			9	
中学校																			47	17
男																			30	
女																			17	

問題行動学年別指導人数

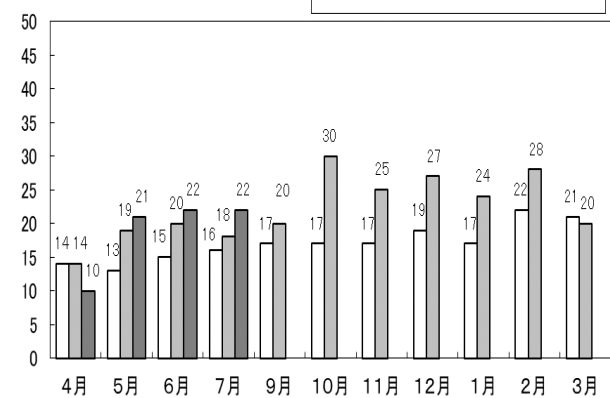
学年	小1	小2	小3	小4	小5	小6	合計	中1	中2	中3	合計
男	2		1	2		2	7	2	7	7	16
女								1	3		4
計	2		1	2		2	7	3	10	7	20

不登校児童生徒学年別人数

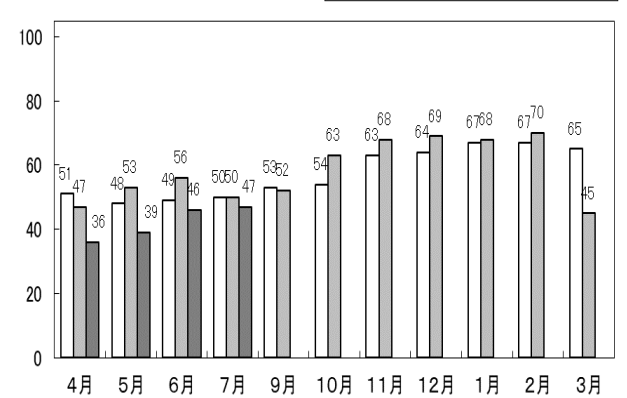
学年	小1	小2	小3	小4	小5	小6	合計	中1	中2	中3	合計
男		1	3	2	1	6	13	6	11	13	30
女				2	1	6	9	2	5	10	17
計		1	3	4	2	12	22	8	16	23	47



小学校月別不登校人数



中学校月別不登校人数



※はぐくみ第458号より抜粋