

学校生活の状況について

標記の件について、下記のとおり報告します。

- 1 令和5年度いじめ調査(1回目)の結果について P 2～3
- 〈参考資料〉(5月～7月)はぐくみ(生徒指導上の事象)から P 4～6

令和5年度「いじめ調査」(1回目)の結果について

1 アンケート調査の状況 (単位:校)

	小学校		中学校	
	府様式	独自様式	府様式	独自様式
記名式	10	0	5	0
無記名式	0	0	0	0

2 認知・未解消・解消件数

	調査数(人)	今回の調査				解消
		認知件数 (件)	未解消			
			A 要諦	B 要様	C 見守り	
A		85	25	23	37	0
B		26	3	13	10	0
C		90	20	10	60	0
D		33	2	1	30	0
E		80	0	4	76	0
F		73	3	18	52	0
G		38	0	0	38	0
H		57	25	4	28	0
I		128	23	16	89	0
J		39	12	6	21	0
<b>小学合計</b>	<b>3,393</b>	<b>649</b>	<b>113</b>	<b>95</b>	<b>441</b>	<b>0</b>
K		20	12	0	8	0
L		15	1	5	9	0
M		16	0	0	16	0
N		22	0	0	22	0
O		9	3	0	6	0
<b>中学合計</b>	<b>1,791</b>	<b>82</b>	<b>16</b>	<b>5</b>	<b>61</b>	<b>0</b>

3 いじめの態様 (単位:件)

	①	②	③	④	⑤	⑥	⑦	⑧	⑨
小学校	406	133	194	118	24	45	88	18	0
中学校	53	13	14	7	1	3	3	5	0

- ① 冷やかしやからかい、悪口や脅し文句、嫌なことを言われる。
- ② 仲間はずれ、集団による無視をされる。
- ③ 軽くぶつかられたり、遊ぶふりをして叩かれたり、蹴られたりする。
- ④ ひどくぶたれたり、叩かれたり、蹴られたりする。
- ⑤ 金品をたかられる。
- ⑥ 金品を隠されたり、盗まれたり、壊されたり、捨てられたりする。
- ⑦ 嫌なことや恥ずかしいこと、危険なことをされたり、させられたりする。
- ⑧ パソコンや携帯電話で、誹謗中傷や嫌なことをされる。
- ⑨ その他

令和5年度 「いじめ調査」(1回目)の結果について

＜令和5年度1学期末(6月～7月)実施＞

【認知】 他の児童生徒からの言動等により、心身の苦痛を感じたもの  
(いやな思いをしたもの)

学年 (調査数)	小1年 533人	小2年 566人	小3年 564人	小4年 562人	小5年 585人	小6年 583人	小合計 3,393人	中1年 597人	中2年 591人	中3年 603人	中合計 1,791人
認知件数 (発生率)	88 16.5%	148 26.1%	143 25.4%	115 20.5%	108 18.5%	47 8.1%	649 19.1%	43 7.2%	27 4.6%	12 2.0%	82 4.6%

令和4年度  
(1回目)

631  
18.1%

71  
4.1%

(単位:件)

		小学生	中学生
い じ め の 態 様	① 冷やかしやからかい、悪口や脅し文句、嫌なことを言われる	406 (363)	53 (60)
	② 仲間はずれ、集団による無視をされる	133 (113)	13 (4)
	③ 軽くぶつかられたり、遊ぶふりをして叩かれたり、蹴られたりする	194 (185)	14 (13)
	④ ひどくぶたれたり、叩かれたり、蹴られたりする	118 (91)	7 (3)
	⑤ 金品をたかられる	24 (18)	1 (0)
	⑥ 金品を隠されたり、盗まれたり、壊されたり、捨てられたりする	45 (26)	3 (0)
	⑦ 嫌なことや恥ずかしいこと、危険なことをさせられたり、されたりする	88 (68)	3 (2)
	⑧ パソコンや携帯電話で、誹謗中傷や嫌なことをされる	18 (17)	5 (0)
	⑨ その他	0 (0)	0 (0)

( )の数字は昨年度

【未解消】

- A(要指導) いじめに係る行為が止んでおらず、被害児童生徒が心身の苦痛を感じているもの。  
 B(要支援) いじめに係る行為は止んでいるが、被害児童生徒が心身の苦痛を感じているもの。  
 C(見守り) いじめに係る行為が止んでおり、被害児童生徒も心身の苦痛を感じていないが、行為が止んでから相当の期間が経っていないもの(相当の期間とは、少なくとも3カ月を目安とする)。

(単位:件)

	小1年	小2年	小3年	小4年	小5年	小6年	小合計	中1年	中2年	中3年	中合計
A 要指導	1	20	31	34	20	7	113	10	2	4	16
B 要支援	10	30	14	24	15	2	95	2	0	3	5
C 見守り	77	98	98	57	73	38	441	31	25	5	61

【解消】 いじめに係る行為が相当の期間止んでおり、被害児童生徒が心身の苦痛を感じていないもの(相当の期間とは、少なくとも3カ月を目安とする)

(単位:件)

学年	小1年	小2年	小3年	小4年	小5年	小6年	小合計	中1年	中2年	中3年	中合計
解消件数	0	0	0	0	0	0	0	0	0	0	0

【重大事態】 いじめにより、児童生徒の生命、心身・財産に重大な被害が生じたもの又は児童生徒が相当の期間学校を欠席することを余儀なくされているもの

該当なし

参考資料

5月の生徒指導上の事象

件数と男女別指導延べ人数（令和5年5月1日～5月31日）

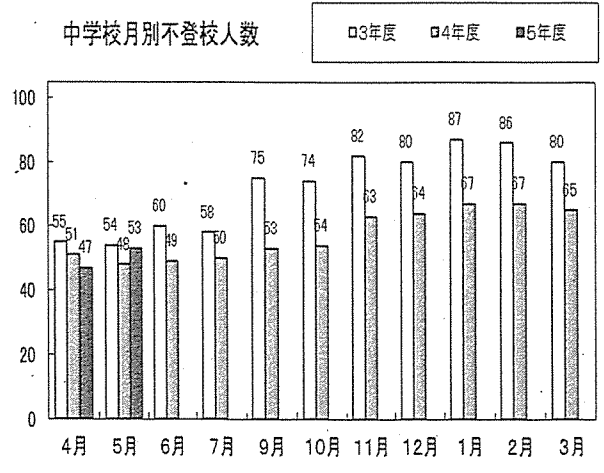
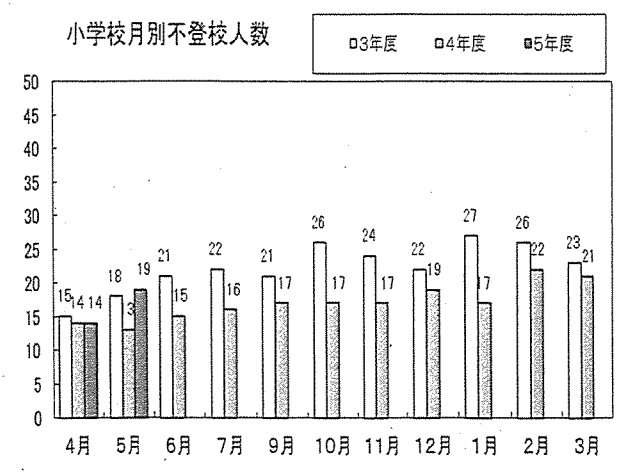
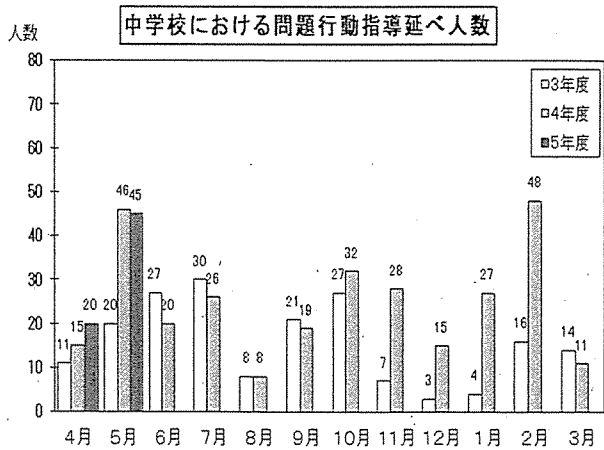
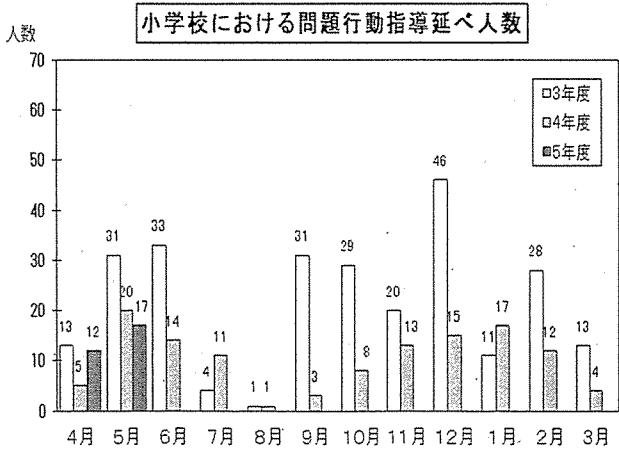
問題行動 件数 校種	1 2 3 4 5 6 7 8 9 10 11 12 13 14 15 16 17 18																		19 不登校	20 その他被害等												
	1 暴力 生徒対教師間		2 対対 物損壊		3 器恐 万引		4 窃盗 金銭・物品		5 盗 バイク自転車		6 金銭の持ち出し		7 火 遊		8 喫煙		9 飲酒				10 薬物乱用		11 悪質行為・不健全		12 無断外泊・家出		13 わいせつな行為		14 不純異性交遊		15 その他	
	件数	人数	件数	人数	件数	人数	件数	人数	件数	人数	件数	人数	件数	人数	件数	人数	件数	人数			件数	人数	件数	人数	件数	人数	件数	人数	件数	人数		
小学校	3			1																							6	10				
学																																
校																																
中																																
学																																
校																																

問題行動学年別指導人数

学年	小1	小2	小3	小4	小5	小6	合計	中1	中2	中3	合計
男	2	5	1	8			16	13	14	8	35
女	1						1	3	3	4	10
計	3	5	1	8			17	16	17	12	45

不登校児童生徒学年別人数

学年	小1	小2	小3	小4	小5	小6	合計	中1	中2	中3	合計
男		1	2	1	2	3	9	3	12	10	25
女		2		3	3	2	10	2	11	15	28
計		3	2	4	5	5	19	5	23	25	53



※はぐくみ第444号より抜粋

参考資料

6月の生徒指導上の事象

件数と男女別指導延べ人数(令和5年6月1日~6月30日)

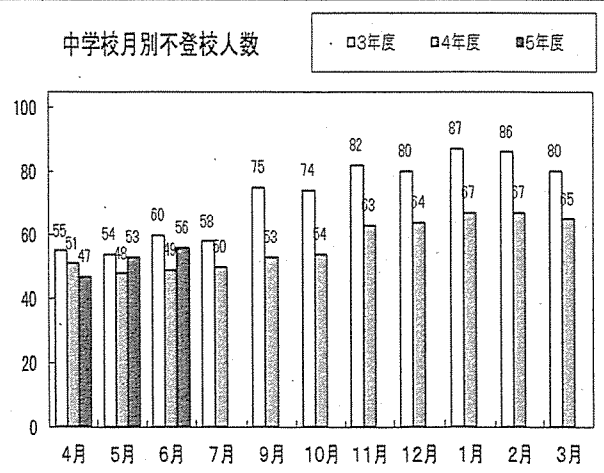
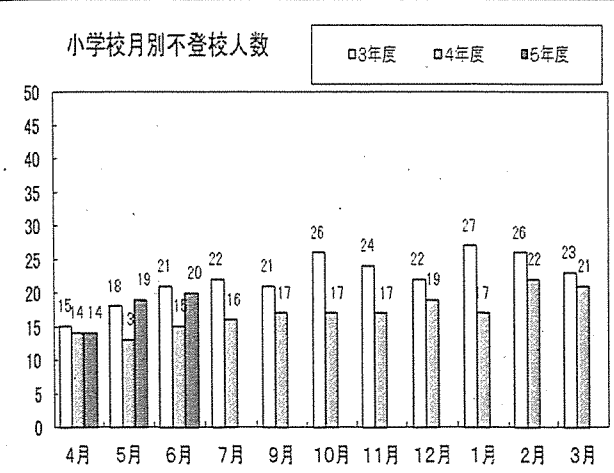
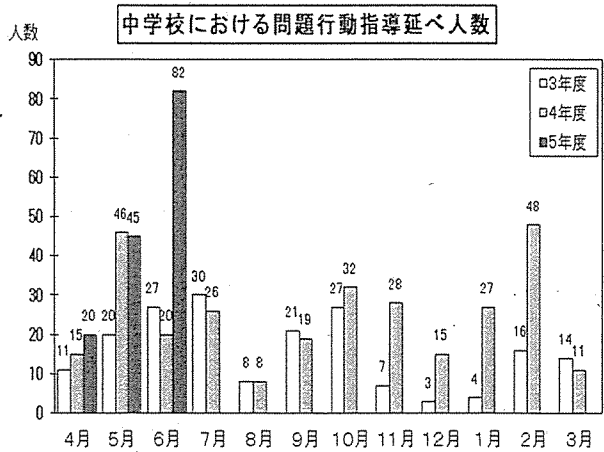
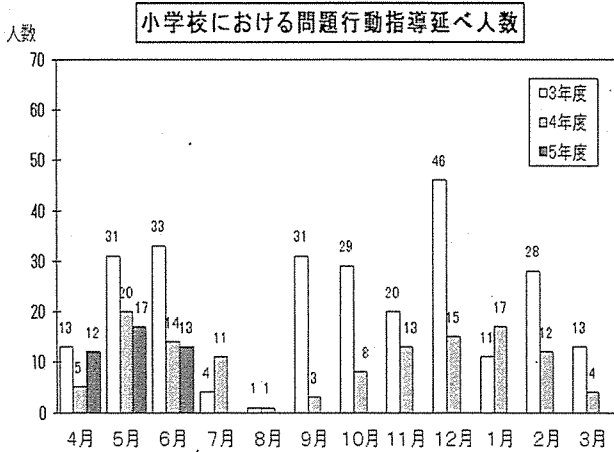
問題行動 件数 校種	1 2 3 4 5 6 7 8 9 10 11 12 13 14 15 16 17 18																		19 不登校	20 その他被害等	
	暴力		器物損壊	恐ろしい	窃盗	盗	金銭の持ち出し	火遊び	喫煙	飲酒	薬物乱用	悪質行為・不健全	無断外泊・家出	わいせつな行為	不純異性交遊	その他					
	生徒間	対教師																			
小学校	2	1																6	9	20	
男	2	1																9	12	9	
女																		1	1	11	
中学校				3														36	39	56	
男				9														60	69	27	
女																		13	13	29	

問題行動学年別指導人数

学年	小1	小2	小3	小4	小5	小6	合計	中1	中2	中3	合計
男		2	8			2	12	20	11	38	69
女					1		1	1	2	10	13
計		2	8		1	2	13	21	13	48	82

不登校児童生徒学年別人数

学年	小1	小2	小3	小4	小5	小6	合計	中1	中2	中3	合計
男			1	1	1	6	9	2	13	12	27
女			1	2	4	4	11	5	11	13	29
計			2	3	5	10	20	7	24	25	56



※はぐくみ第445号より抜粋

参考資料

7月の生徒指導上の事象

件数と男女別指導延べ人数（令和5年7月1日～7月31日）

問題行動 件数 校種 人数	1 2 3 4 5 6 7 8 9 10 11 12 13 14 15 16 17 18																		19 不登校	20 その他 被害等	
	暴力			器 物 損 壊	恐 ろ	窃盗		金 銭 の 持 ち 出 し	火 災	喫 煙	飲 酒	薬 物 乱 用	悪 質 な 交 渉	無 断 な 家 出	わ い せ つ な 行 為	不 純 異 性 交 渉	そ の 他				
	生 徒 間	対 教 師	対 人			万 引	金 銭 ・ 物 品											バ イ ク 自 転			
小 学 校	1			1														1	2	18	
男				1														1	2	8	
女																				10	
中 学 校	2	2				2												10	16	50	
男	2	4				2												11	19	26	
女																		6	6	24	

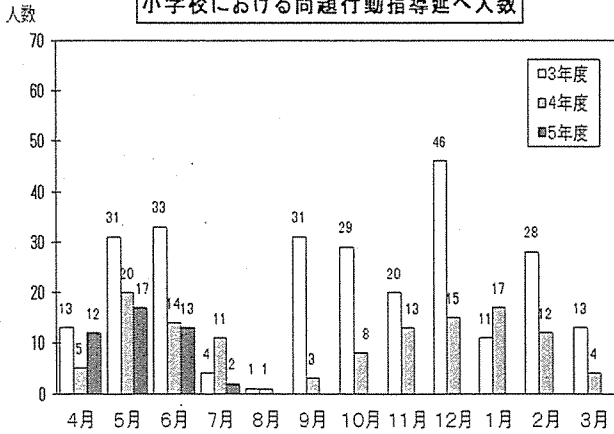
問題行動学年別指導人数

学年	小1	小2	小3	小4	小5	小6	合計	中1	中2	中3	合計
男			1				1	2	6	3	10
女								6			6
計			1				1	2	12	3	15

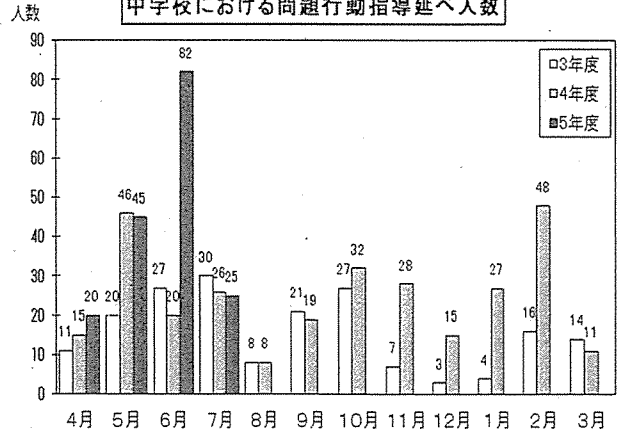
不登校児童生徒学年別人数

学年	小1	小2	小3	小4	小5	小6	合計	中1	中2	中3	合計
男			3	1		4	8	2	13	11	26
女				2	4	4	10	2	8	14	24
計			3	3	4	8	18	4	21	25	50

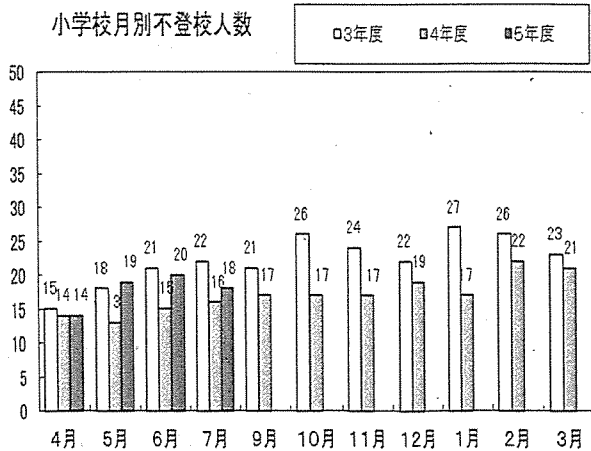
小学校における問題行動指導延べ人数



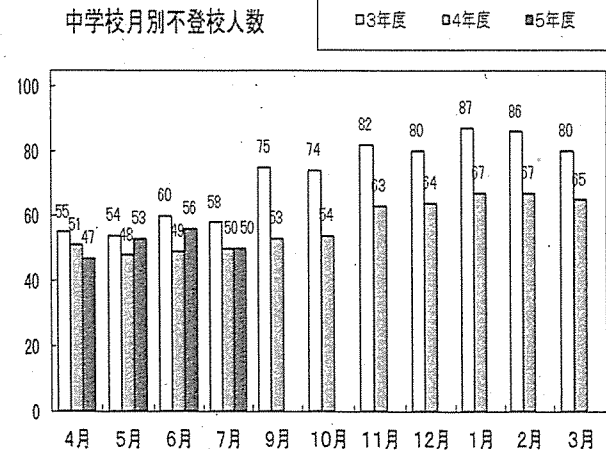
中学校における問題行動指導延べ人数



小学校月別不登校人数



中学校月別不登校人数



※はぐくみ第446号より抜粋