

総務常任委員会資料

令和5年6月12日
(2023年)

総務部管財契約課

工事請負契約の締結について（久世小学校外壁及び屋上防水改修工事）

工事請負契約を次のとおり締結したので、報告します。

1 工事名

久世小学校外壁及び屋上防水改修工事

2 契約の方法

指名競争入札

3 契約金額

金、102,313,200円（消費税及び地方消費税を含む）
（金、93,012,000円（消費税及び地方消費税を除く））

4 契約の相手方

城陽市寺田正道33番地

株式会社原田組

代表取締役 原田隆雄

参考資料

- 1 入札参加資格業者
株式会社原田組
株式会社堀井建設
城南綜建株式会社
悠紀建設株式会社
株式会社ツカサ
株式会社久保建築
栄建設工業株式会社
創園建設株式会社
有限会社ベック建設

- 2 指名通知日
令和5年（2023年）4月20日

- 3 入札日時
令和5年（2023年）5月17日 午前10時から
令和5年（2023年）5月18日 午後 3時まで

- 4 予定価格等の事前公表

（単位：円）

	消費税及び地方消費税 を含む	消費税及び地方消費税 を除く
予定価格	111,210,000	101,100,000
最低制限価格	102,313,200	93,012,000

- 5 工期
令和5年（2023年）5月26日から
令和5年（2023年）10月31日まで

参考資料

久世小学校外壁及び屋上防水改修工事 入札結果

消費税及び地方消費税別（単位：円）

入札人	入札金額	
株式会社原田組	93,012,000	くじ引き
株式会社堀井建設	93,012,000	くじ引き
城南綜建株式会社	93,012,000	くじ引き
悠紀建設株式会社	93,012,000	くじ引き
株式会社ツカサ	96,045,000	
株式会社久保建築	辞退	
栄建設工業株式会社	辞退	
創園建設株式会社	辞退	
有限会社ベック建設	辞退	

注) 辞退理由：技術者配置困難の理由による辞退

(単位：円)

	消費税及び地方消費税 を含む	消費税及び地方消費税 を除く
設計金額	111,210,000	101,100,000
契約金額	102,313,200	93,012,000

落札率 : 92.0%

参考資料

久世小学校外壁及び屋上防水改修工事

1 工事概要

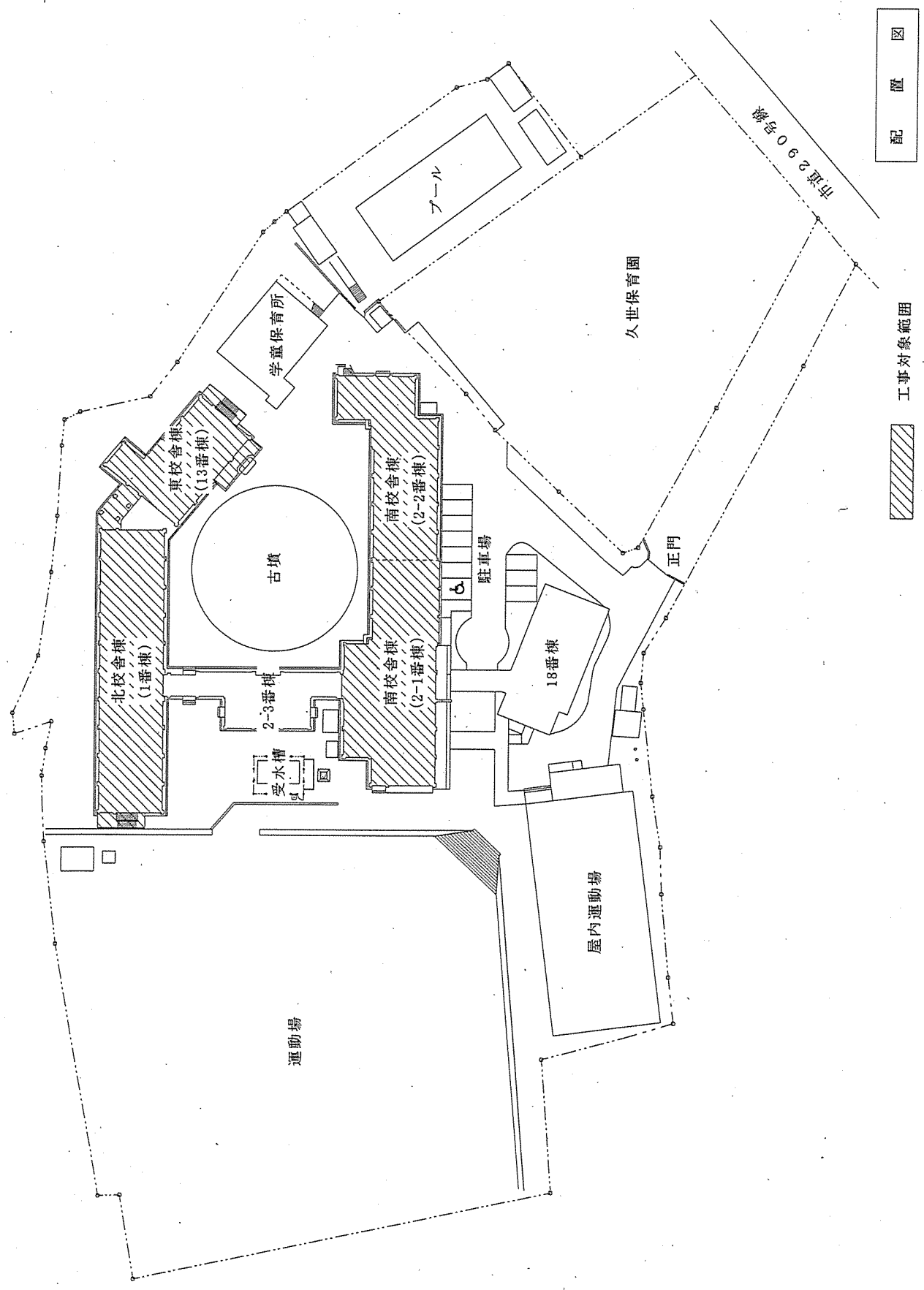
老朽化した外壁及び屋上防水の改修工事を行う。

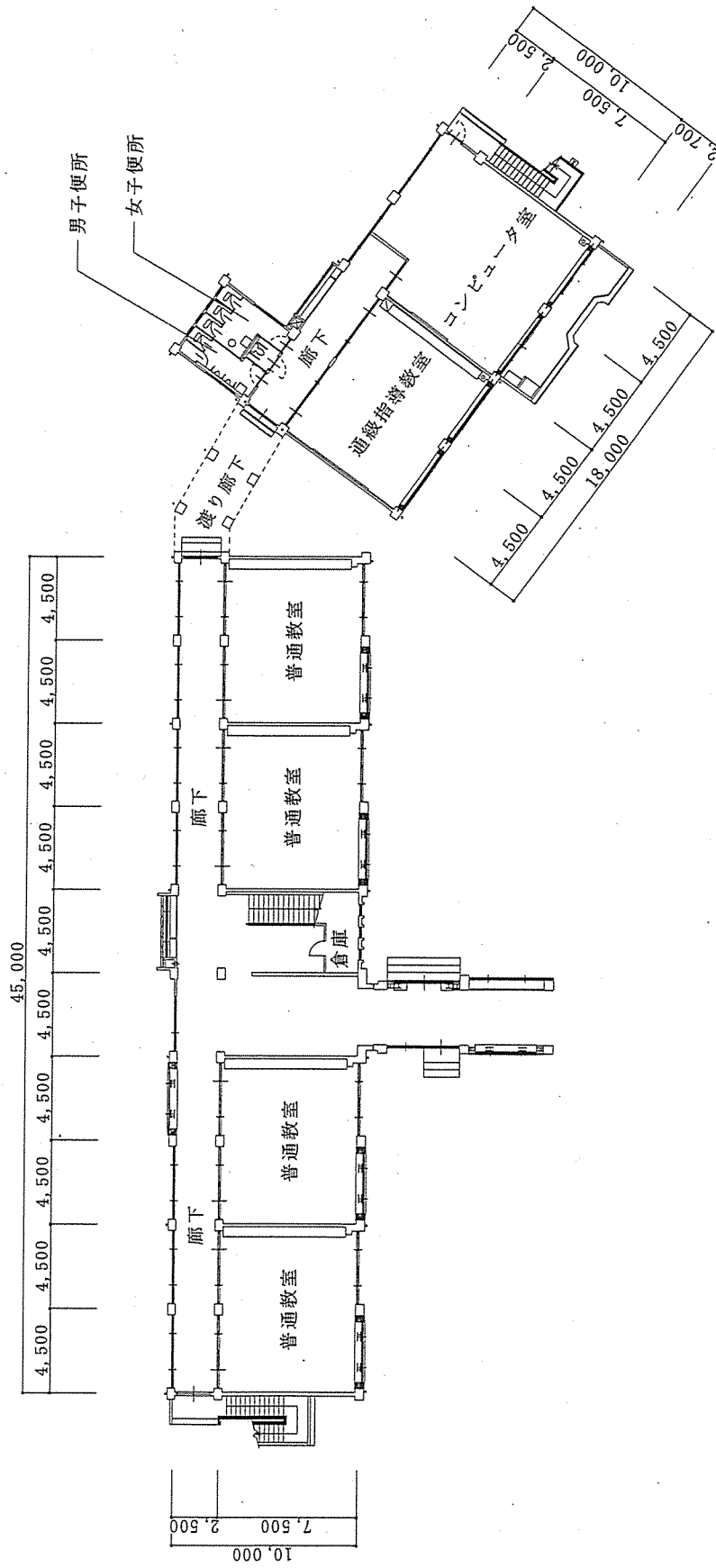
2 建築年度及び面積表

棟別	構造	階数	建築年度	延べ床面積
北校舎棟 (1番棟)	鉄筋コンクリート造	3階建	昭和44年度	1,396.91 m ²
南校舎棟 (2-1番棟)	鉄筋コンクリート造	3階建	昭和45年度	1,170.67 m ²
南校舎棟 (2-2番棟)	鉄筋コンクリート造	3階建	昭和46年度	913.72 m ²
東校舎棟 (13番棟)	鉄筋コンクリート造	3階建	昭和48年度	610.58 m ²

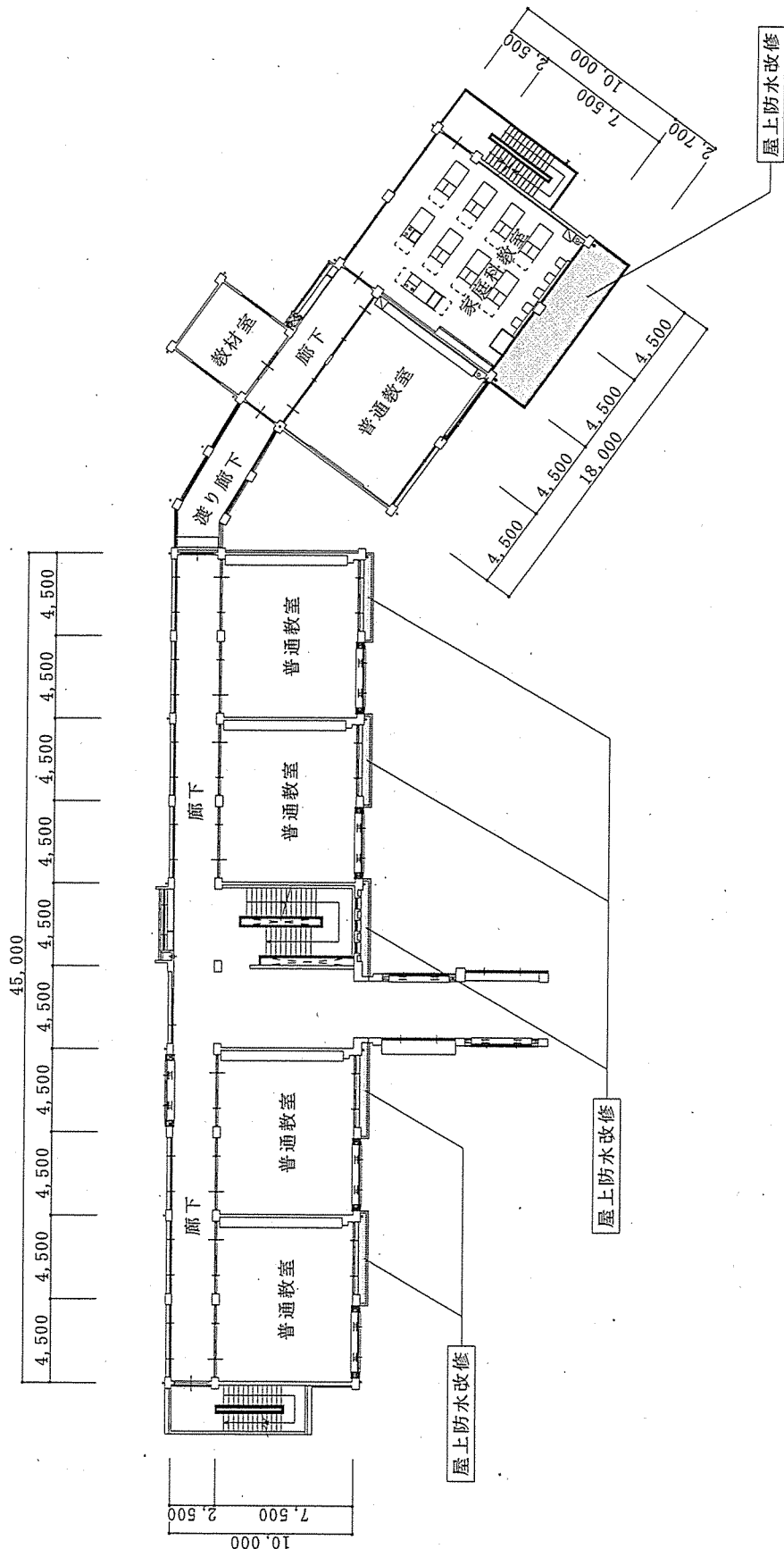
3 工事内容

工事項目	工事内容	備考
屋上防水改修	<ul style="list-style-type: none"> ・塩ビ製シート防水 ・ウレタン系塗膜防水 	改修面積： 944.88 m ² 改修面積： 205.30 m ²
外壁改修	<ul style="list-style-type: none"> ・欠損部補修 ・クラック部補修 ・モルタル浮き部補修 ・アクリルゴム系外壁塗膜防水 	改修面積： 1.60 m ² 改修長さ： 178.33 m 改修面積： 76.83 m ² 改修面積： 3981.93 m ²



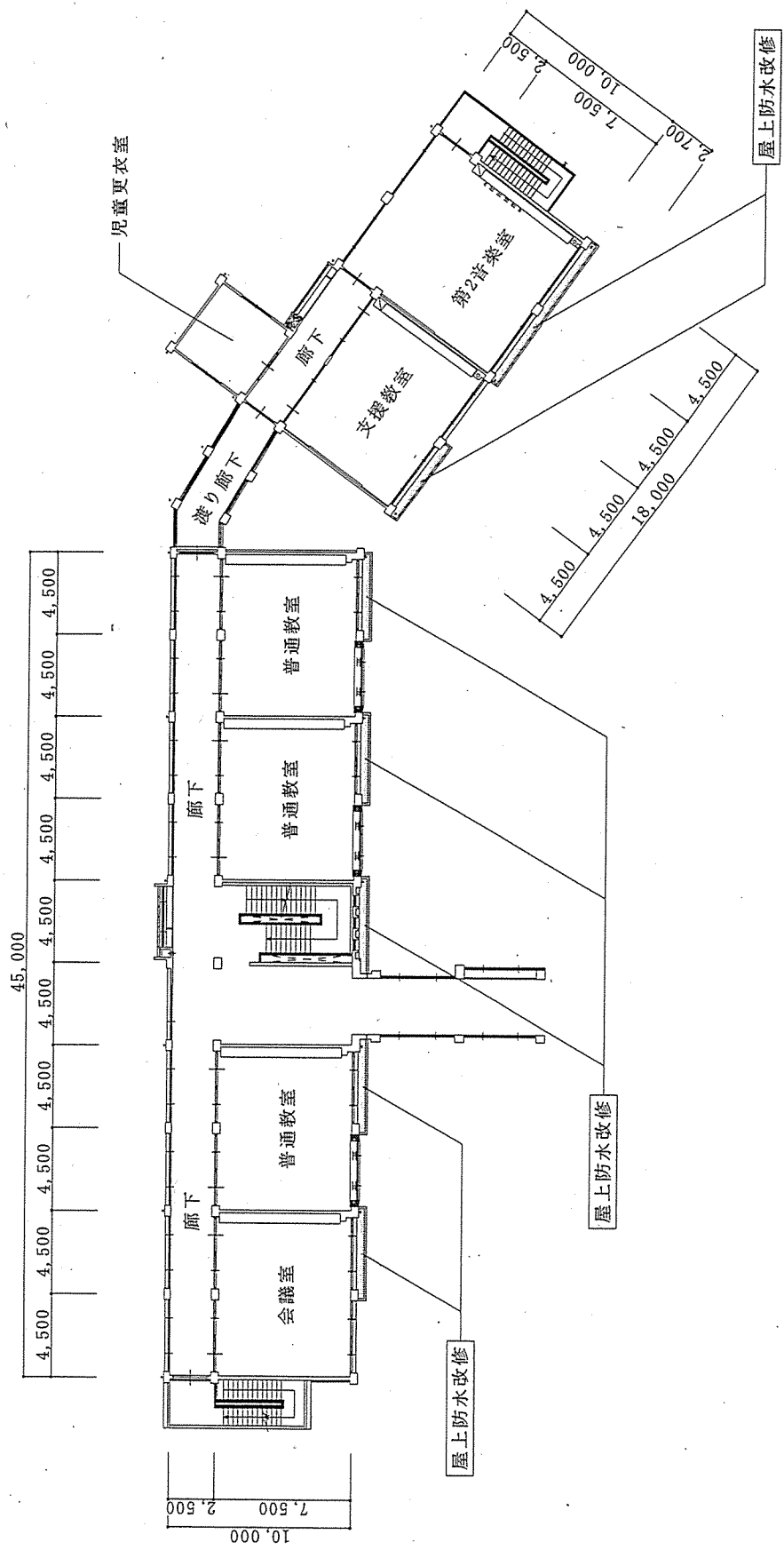


1 階平面図



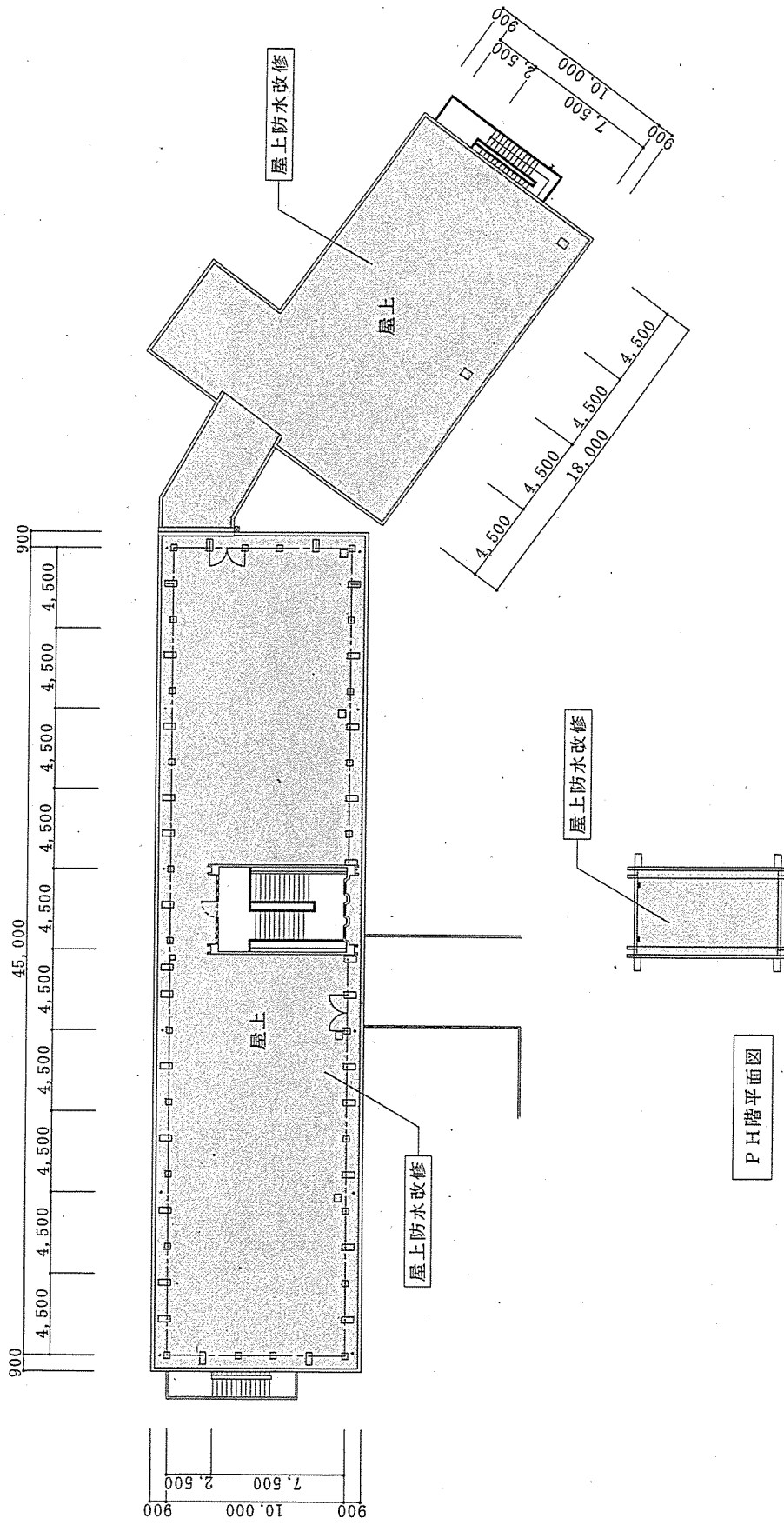
2 階平面図

は、防水改修範囲を示す。



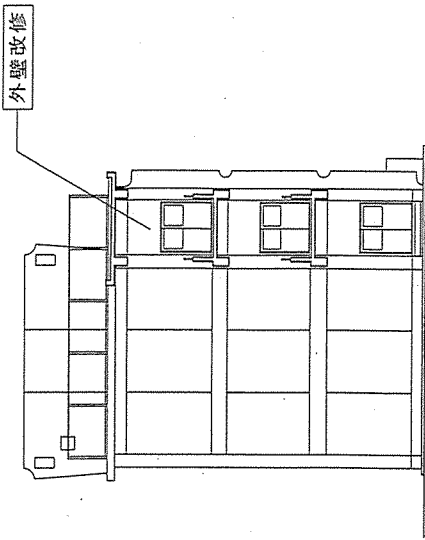
3 階 平面 図

は、防水改修範囲を示す。

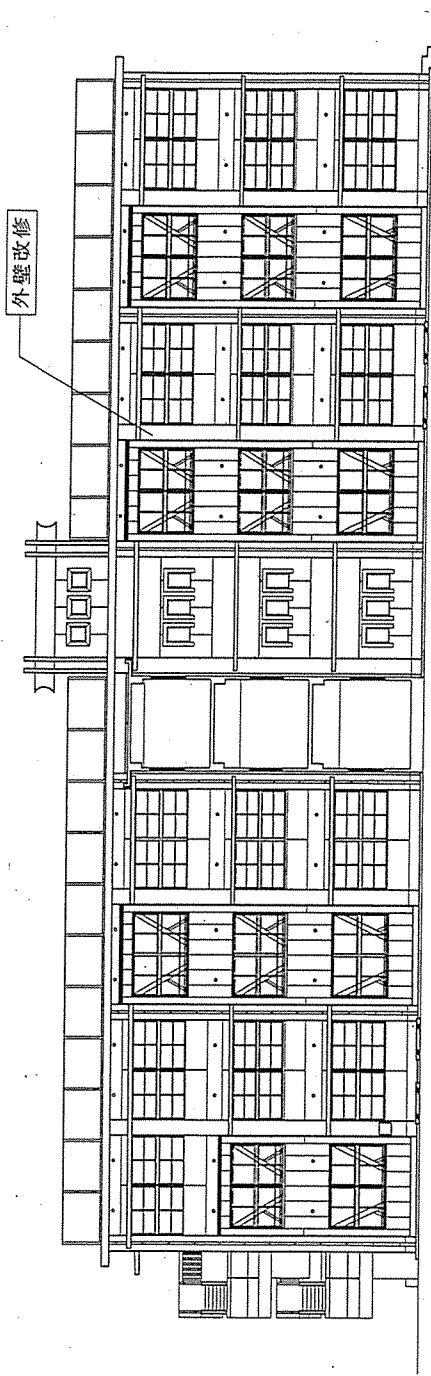


R階平面図

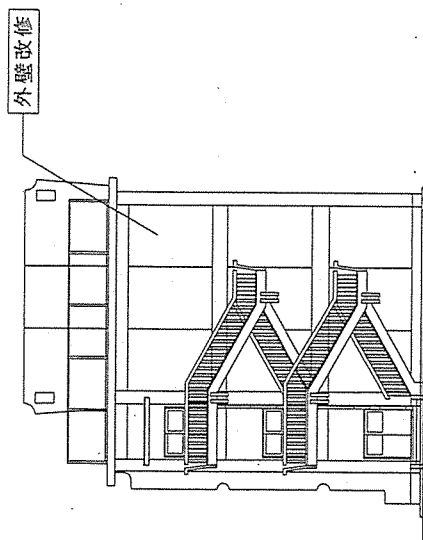
は、防水改修範囲を示す。



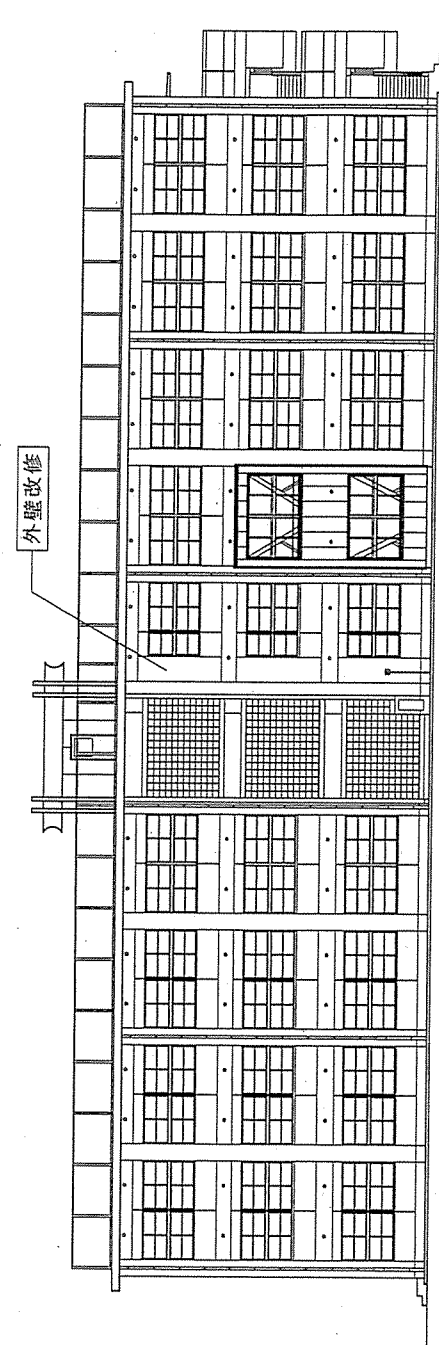
北校舎 東面立面図



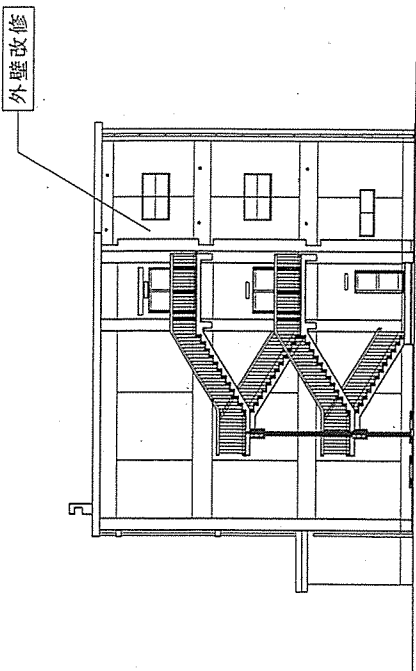
北校舎 南面立面図



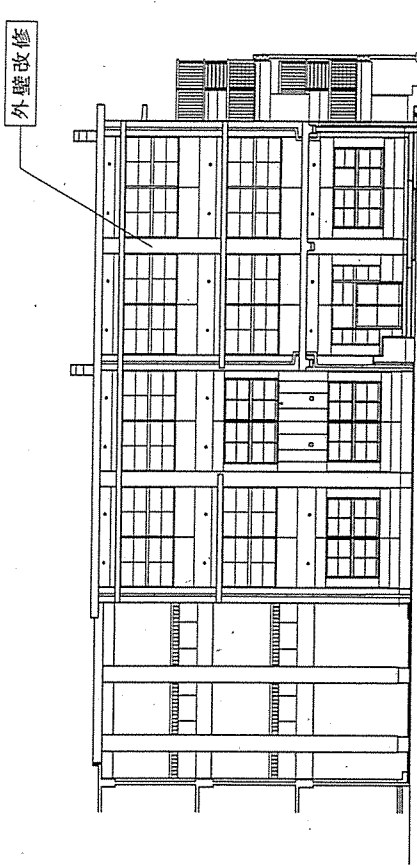
北校舎 西面立面図



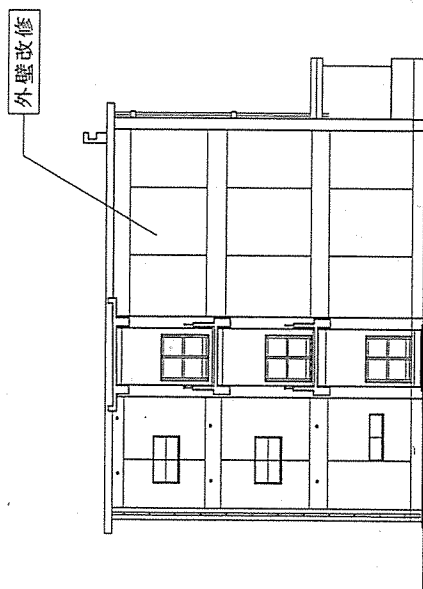
北校舎 北面立面図



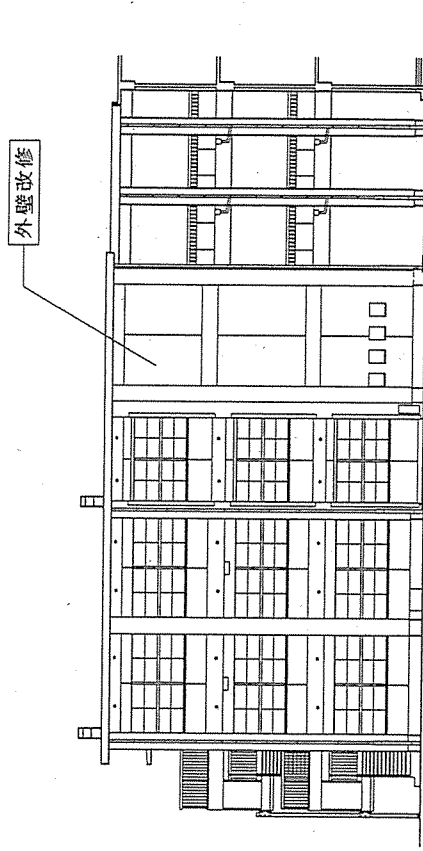
東校舎 東面立面図



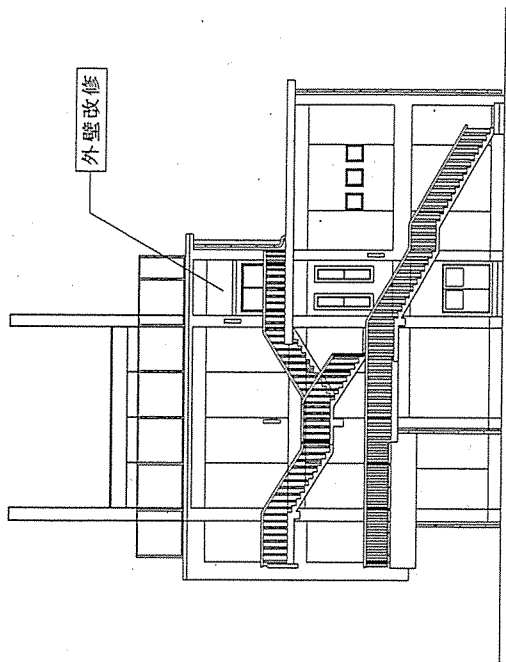
東校舎 南面立面図



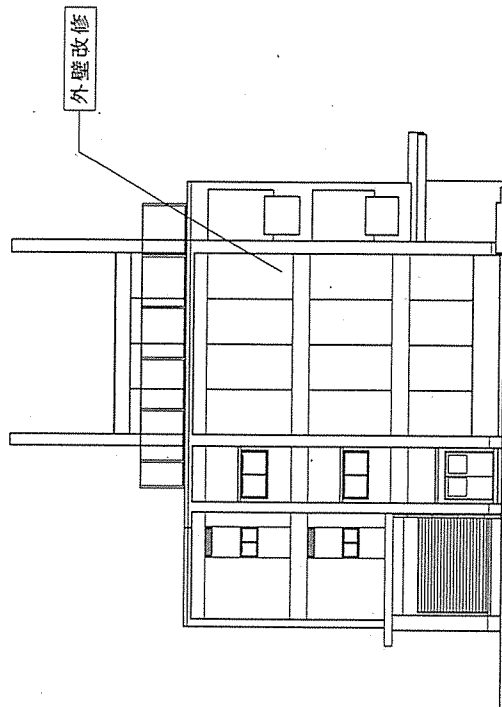
東校舎 西面立面図



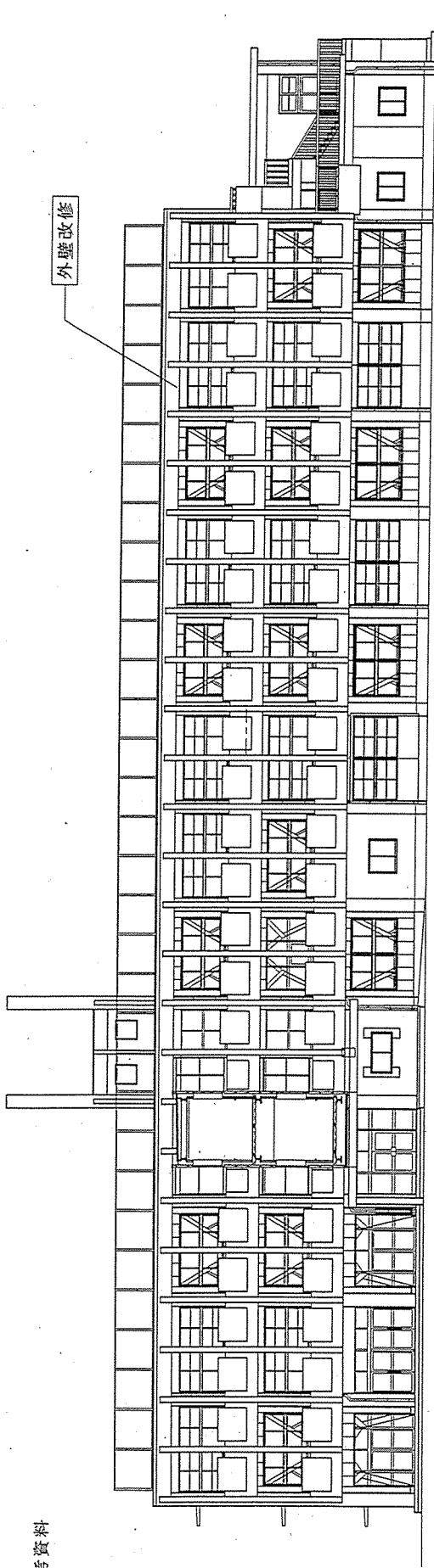
東校舎 北面立面図



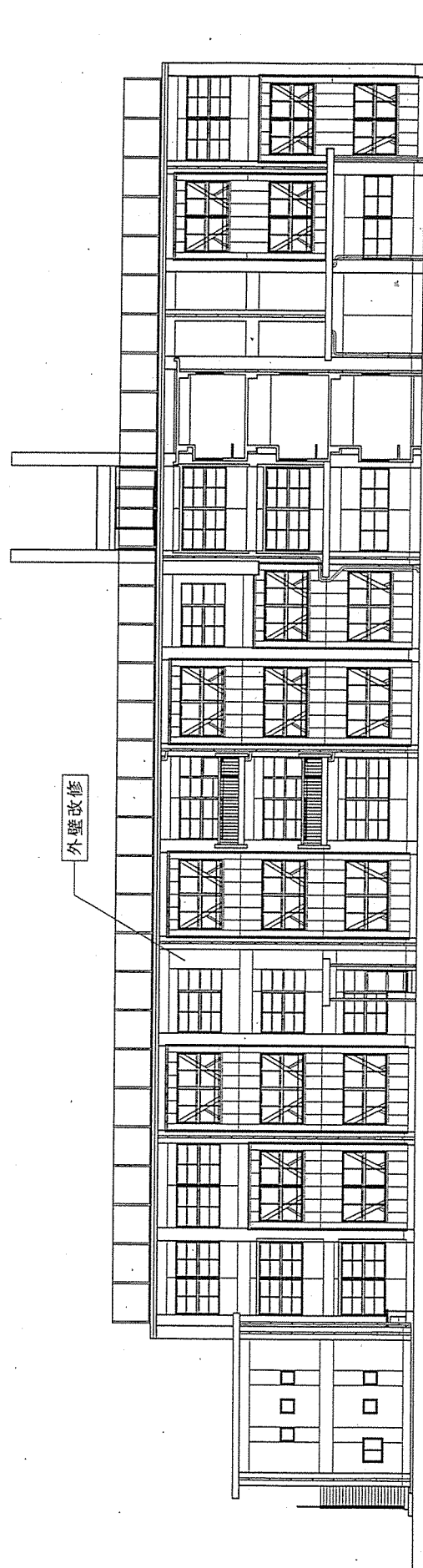
南校舎 東面立面図



南校舎 西面立面図



南校舎 南面立面図



南校舎 北面立面図