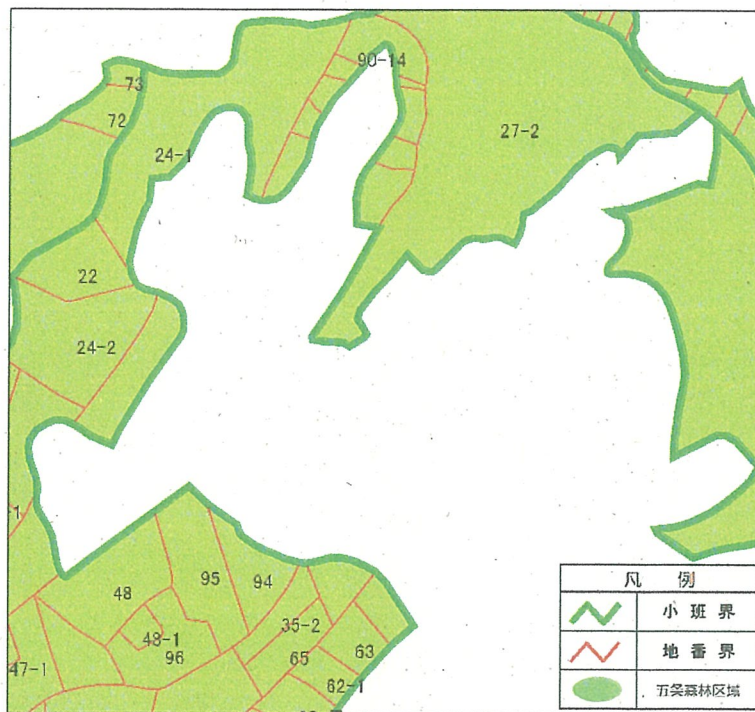


③鴻ノ巣運動公園の図、都市公園の境界、付近の防災関連図、森林の図、砂防地区があるか。防災池の管理は

森林の図は下記のとおり

森林の図



森林の図の位置する範囲（*森林の図を航空写真と重ねたイメージ図）



③鴻ノ巣運動公園の図、都市公園の境界、付近の防災関連図、森林の図、砂防地区があるか。防災池の管理は

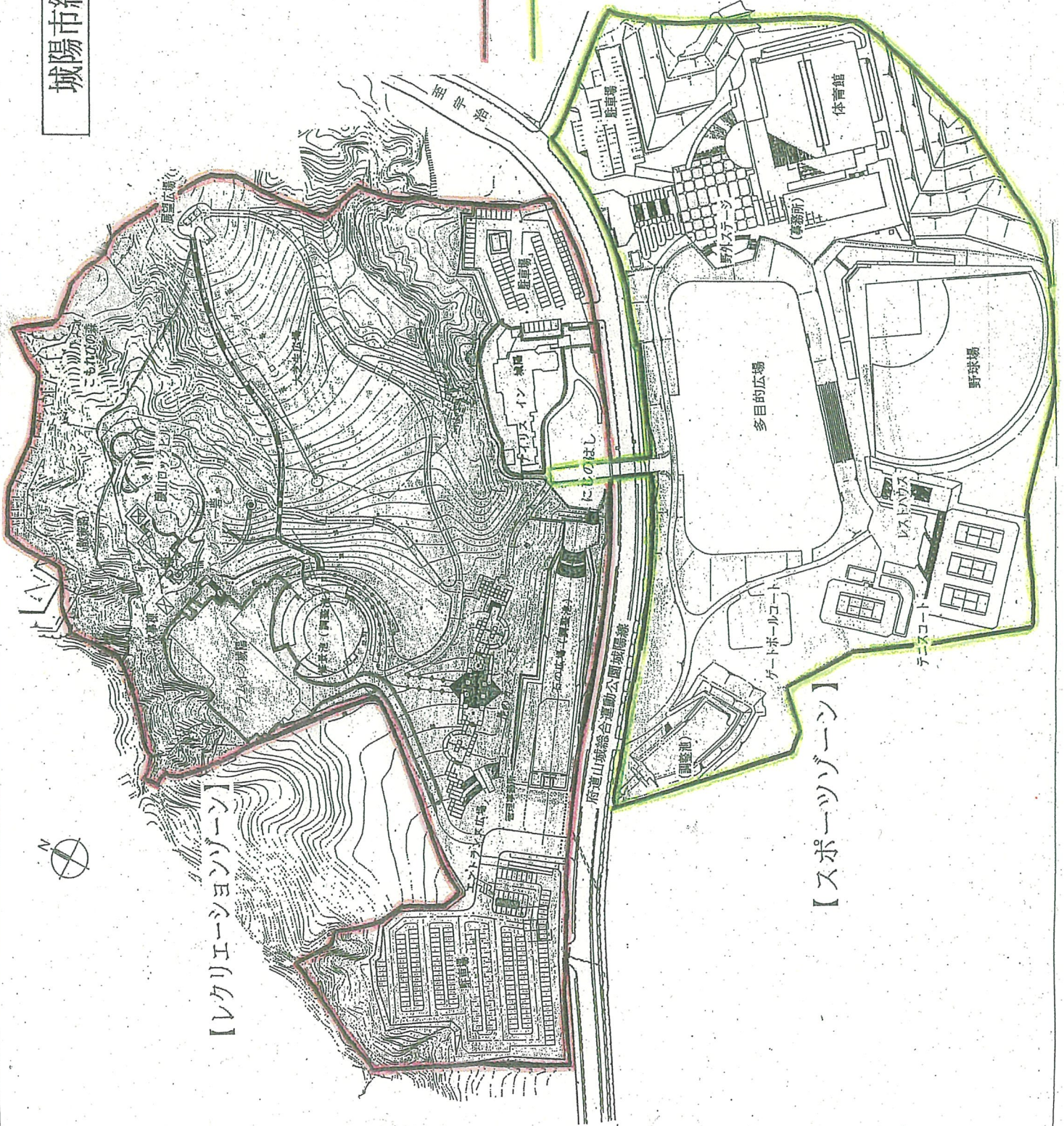
・鴻ノ巣山運動公園の図、都市公園の境界 . . . 別紙1

・砂防地区があるか
城陽市総合運動公園内には砂防指定地が含まれています。

・防災池の管理は

箇所	調整池の管理
スポーツゾーン	(公財) 城陽市民余暇活動センター
レクリエーションゾーン	(株)ロゴスコーポレーション

城陽市総合運動公園全体平面図



【レクリエーションゾーン】

【スポーツゾーン】

株式会社ロゴスコーポレーション管理区分

公益財団法人城陽市民余暇活動センター管理区分

③鴻ノ巣運動公園の図、都市公園の境界、付近の防災関連図、森林の図、砂防地区があるか。防災池の管理は

鴻ノ巣運動公園付近の防災関連図としてハザードマップを提出します。



南海トラフ

- 凡例
- 地図上の数値は国土数値情報 標高5mメッシュ (250mメッシュ) に基づく地盤高(標高)を表しています。(単位: m)
 - 土砂災害警戒区域 (急傾斜地の崩壊) ① ② ③
 - 土砂災害特別警戒区域 (急傾斜地の崩壊)
 - 土砂災害警戒区域 (土石流)
 - 土砂災害特別警戒区域 (土石流)
 - 指定緊急避難場所※ ① ② ③ ④ ⑤ ⑥ ⑦ ⑧ ⑨ ⑩ ⑪ ⑫ ⑬ ⑭ ⑮ ⑯ ⑰ ⑱ ⑲ ⑳ ㉑ ㉒ ㉓ ㉔ ㉕ ㉖ ㉗ ㉘ ㉙ ㉚ ㉛ ㉜ ㉝ ㉞ ㉟ ㊱ ㊲ ㊳ ㊴ ㊵ ㊶ ㊷ ㊸ ㊹ ㊺ ㊻ ㊼ ㊽ ㊾ ㊿
 - 指定緊急避難場所※ ① ② ③ ④ ⑤ ⑥ ⑦ ⑧ ⑨ ⑩ ⑪ ⑫ ⑬ ⑭ ⑮ ⑯ ⑰ ⑱ ⑲ ⑳ ㉑ ㉒ ㉓ ㉔ ㉕ ㉖ ㉗ ㉘ ㉙ ㉚ ㉛ ㉜ ㉝ ㉞ ㉟ ㊱ ㊲ ㊳ ㊴ ㊵ ㊶ ㊷ ㊸ ㊹ ㊺ ㊻ ㊼ ㊽ ㊾ ㊿
- ※ 指定緊急避難場所の詳細は、6. 避難場所等一頁参照

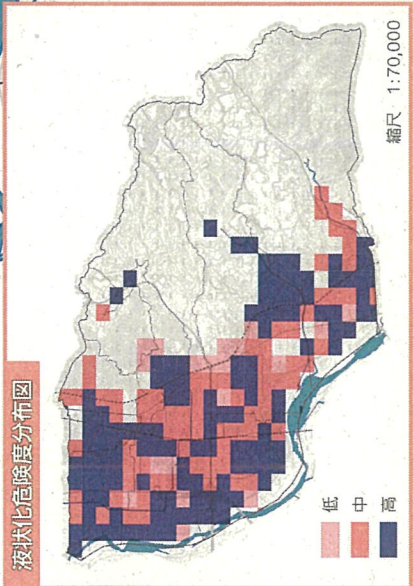
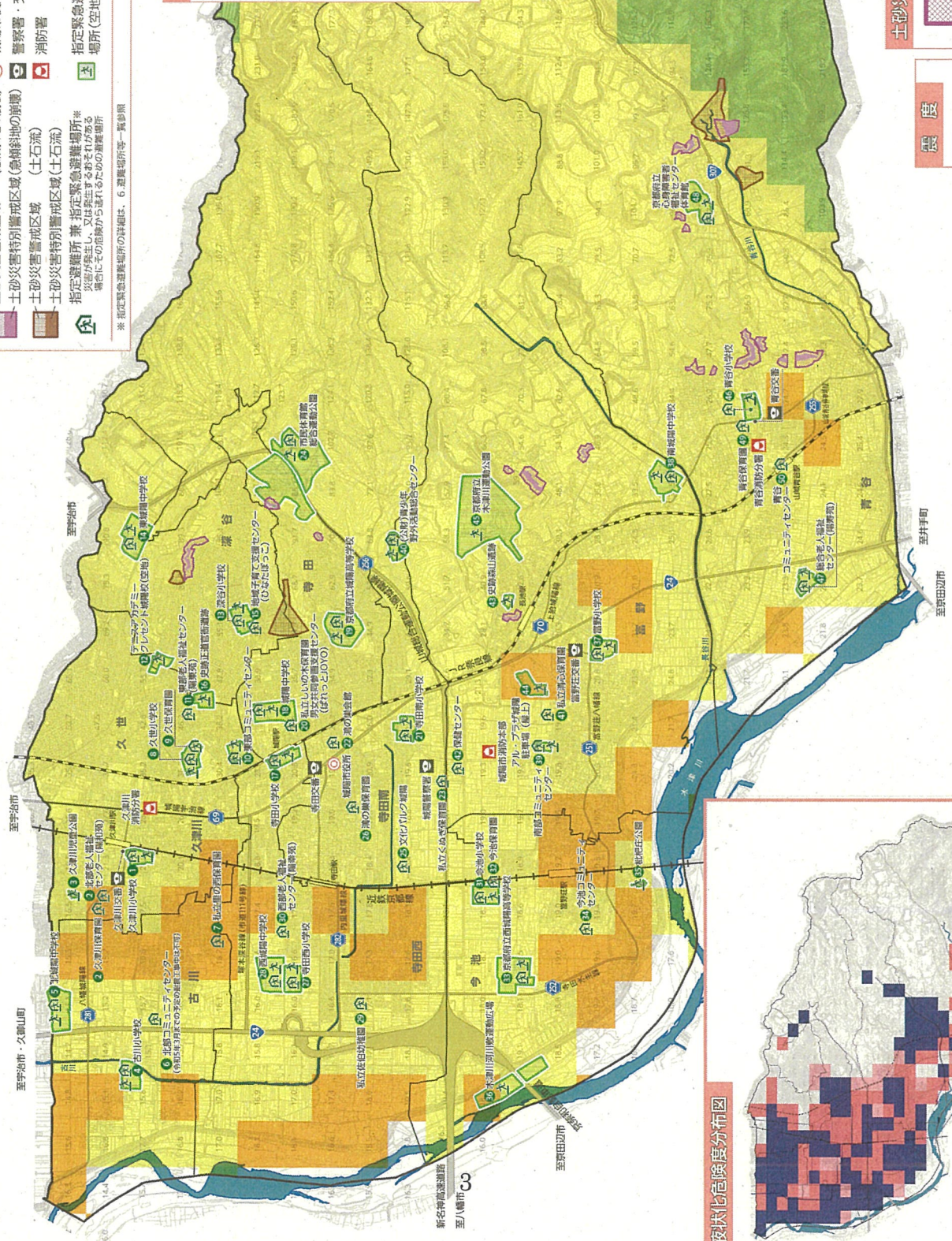
南海トラフ地震について

静岡から四国沖の太平洋側に存在する長さ 4,000m 級の溝 (トラフ) を震源とする大規模な地震を「南海トラフ地震」と呼びます。今後 30 年間の発生確率が 70~80%と極めて高く注意が必要です。(令和4年1月 地震調査委員会公表)

◆ 静岡市における被害想定 (6強)

人口被害 (人)	死者数: 70	負傷者数: 910	要救助者数: 150
建物被害 (棟)	全壊: 980	半壊: 一部半壊: 一	焼失建物: 6,030

※ 南海トラフ地震は広範囲にわたって甚大な被害がもたらされるため、近隣の市町村からの広域支援が困難になると想定されています。



土砂災害

- 土砂災害警戒区域 (急傾斜地の崩壊)
- 土砂災害特別警戒区域 (急傾斜地の崩壊)
- 土砂災害特別警戒区域 (土石流)
- 土砂災害のおそれがある区域
- 土砂災害特別警戒区域 (建物被害が破壊され、住民に大きな被害が生じるおそれのある区域)

震度

震度 5 強	震度 6 弱	震度 6 強
--------	--------	--------

