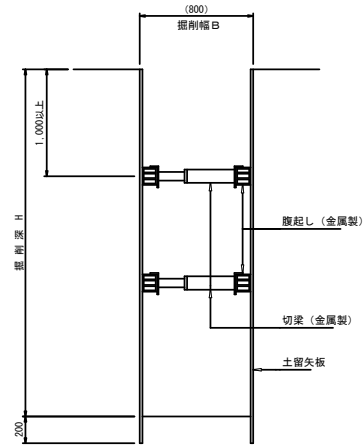
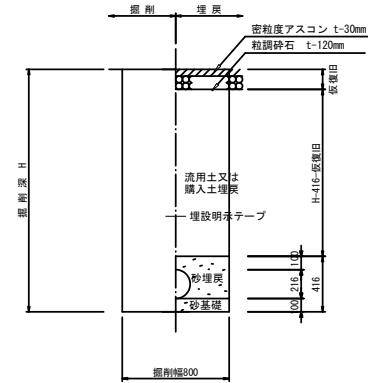


土留工図

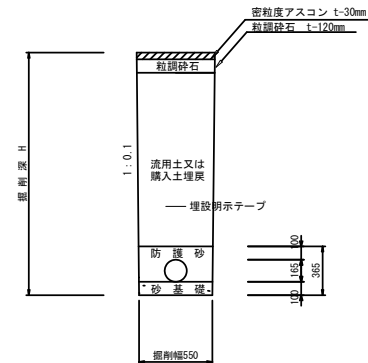


土工定規図

VUφ200



取付管部



	掘削深 H (m)	矢板長	矢板厚	支保工段数	備考
軽 量 鋼 矢 板	1.30	1.50		1	
	1.31 ~ 1.80	2.00		1	
	1.81 ~ 2.00	2.50		1	
	2.01 ~ 2.30	2.50		2	
	2.31 ~ 2.80	3.00		2	
	2.81 ~ 3.30	3.50		2	
	3.31 ~ 3.50	4.00		2	
	3.51 ~ 3.80	4.00		3	
	3.81 ~ 4.00	4.50		3	

※上記は参考の数値となりますので、
地盤条件に対応した仕様としてください。