

議案第59号

工事請負契約の締結について

工事請負契約を次のとおり締結したいので、議会の議決を求める。

令和3年11月30日提出

(2021年)

城陽市長 奥 田 敏 晴

1 契約の目的

北部コミュニティセンター及び上下水道部庁舎耐震補強等改修工事

2 契約の方法

一般競争入札

3 契約金額

金、913,000,000円（消費税、地方消費税を含む）

（金、830,000,000円（消費税、地方消費税を除く））

4 契約の相手方

公成・栄特定建設工事共同企業体

代表者 京都市下京区五条通西洞院西入小柳町518番地

公成建設株式会社

代表取締役 絹川雅則

構成員 城陽市久世芝ヶ原91番地の3

栄建設工業株式会社

代表取締役 西島栄治

提案理由

工事請負契約を締結したいので、地方自治法（昭和22年法律第67号）第96条第1項第5号並びに議会の議決に付すべき契約及び財産の取得又は処分に関する条例（昭和39年城陽市条例第7号）第2条の規定に基づいて、本案を提案するものである。

参照条文

地方自治法（抜粋）

〔議決事件〕

第96条 普通地方公共団体の議会は、次に掲げる事件を議決しなければならない。

(1) ～ (4) 略

(5) その種類及び金額について政令で定める基準に従い条例で定める契約を締結すること。

(6) ～ (15) 略

② 略

議会の議決に付すべき契約及び財産の取得又は処分に関する条例（抜粋）

（議会の議決に付すべき契約）

第2条 地方自治法（昭和22年法律第67号）第96条第1項第5号の規定により議会の議決に付さなければならない契約は、予定価格150,000千円以上の工事又は製造の請負とする。

参考資料

1 入札参加資格業者

公成・栄特定建設工事共同企業体

岡野・悠紀特定建設工事共同企業体

大日本土木株式会社

株式会社堀井建設

2 設計図書の配付日時

令和3年(2021年) 9月29日 午前10時から

令和3年(2021年) 11月 9日 午後 2時まで

3 入札日時

令和3年(2021年) 11月 8日 午前10時から

令和3年(2021年) 11月 9日 午後 2時まで

4 予定価格等の事前公表

(単位：円)

	消費税・地方消費税 を含む	消費税・地方消費税 を除く
予定価格	961,620,000	874,200,000
最低制限価格	884,690,400	804,264,000

5 工期

議決日から

令和5年(2023年) 3月15日まで

参考資料

北部コミュニティセンター及び上下水道部庁舎耐震補強等
改修工事 入札結果

消費税・地方消費税別（単位：円）

入札人	入札金額
公成・栄特定建設工事共同企業体	830,000,000
岡野・悠紀特定建設工事共同企業体	838,000,000
大日本土木株式会社	865,000,000
株式会社堀井建設	874,200,000

（単位：円）

	消費税・地方消費税 を含む	消費税・地方消費税 を除く
設計金額	961,620,000	874,200,000
契約金額	913,000,000	830,000,000

落札率 : 94.9%

参考資料

北部コミュニティセンター及び上下水道部庁舎耐震補強等改修工事

1 工事概要

築41年を経過し老朽化した庁舎を整備するため、耐震補強工事及び内外部の大規模改修工事を行う。

併せて、付属建物の整備及び庁舎敷地の外構整備を行う。

2 庁舎建物概要

既 存：	竣工年月	昭和55年7月
	構造・規模	R C造 地上3階建
	階別床面積	1階 980.41 m ²
		2階 919.82 m ²
		3階 919.82 m ²
		P H階 38.36 m ²
	延べ床面積	2,858.41 m ²

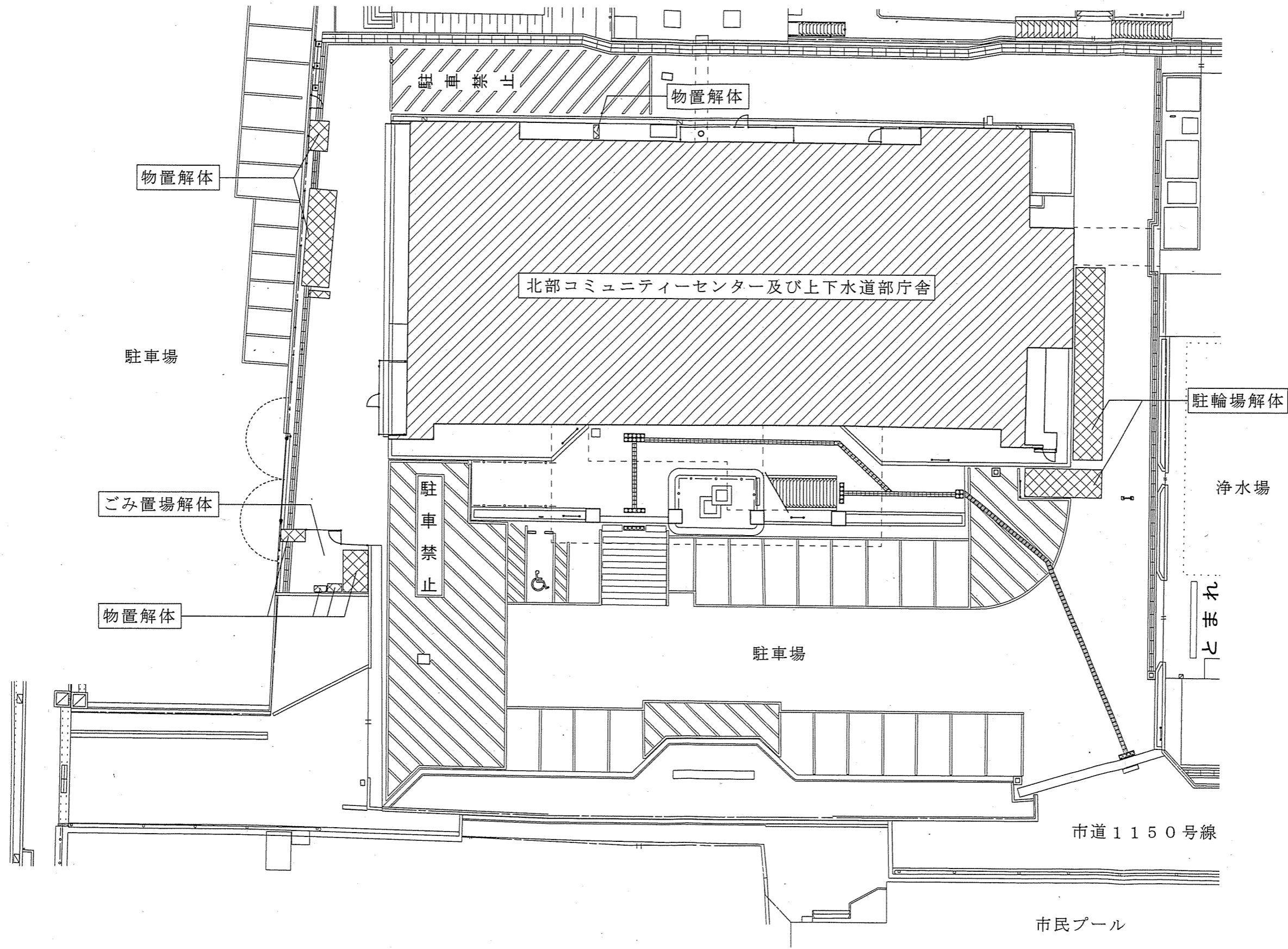
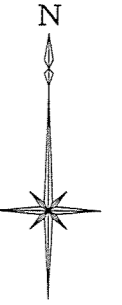
改修後：	構造・規模	R C造 地上2階建
	階別床面積	1階 1,006.94 m ²
		2階 989.91 m ²
		P H階 42.41 m ²
	延べ床面積	2,039.26 m ²

3 工事内容

工事項目	工事内容	備考
耐震補強	<ul style="list-style-type: none"> ・ 減築工事 (3階、塔屋、大庇、屋外階段) ・ R C ぞで壁補強工事 ・ R C 壁補強工事 	1階： R C ぞで壁補強 1か所 R C 壁補強 2か所 2階： R C 壁補強 2か所
増築	<ul style="list-style-type: none"> ・ エレベーター、屋外階段、デッキ増築工事 ・ 塔屋復旧工事 ・ 附属建物増築工事 	附属建物： 駐輪場、陶芸棟、倉庫、 ごみ置場、物置
外部改修	<ul style="list-style-type: none"> ・ 外壁ひび割れ改修工事 ・ 外装改修工事 ・ 防水改修工事 ・ 電気、機械設備改修工事 	外壁吹付材アスベスト除去工事を含む
内部改修	<ul style="list-style-type: none"> ・ 内装改修工事 ・ 建具改修工事 ・ 電気、機械設備改修工事 	
解体工事	<ul style="list-style-type: none"> ・ 老朽化に伴う既存附属建物のとりこわし 	駐輪場、物置
外構工事	<ul style="list-style-type: none"> ・ 庁舎敷地内の外構整備 	駐車場等整備、埋設配管改修

市民テニスコート

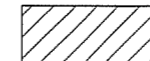

ちびっこ広場



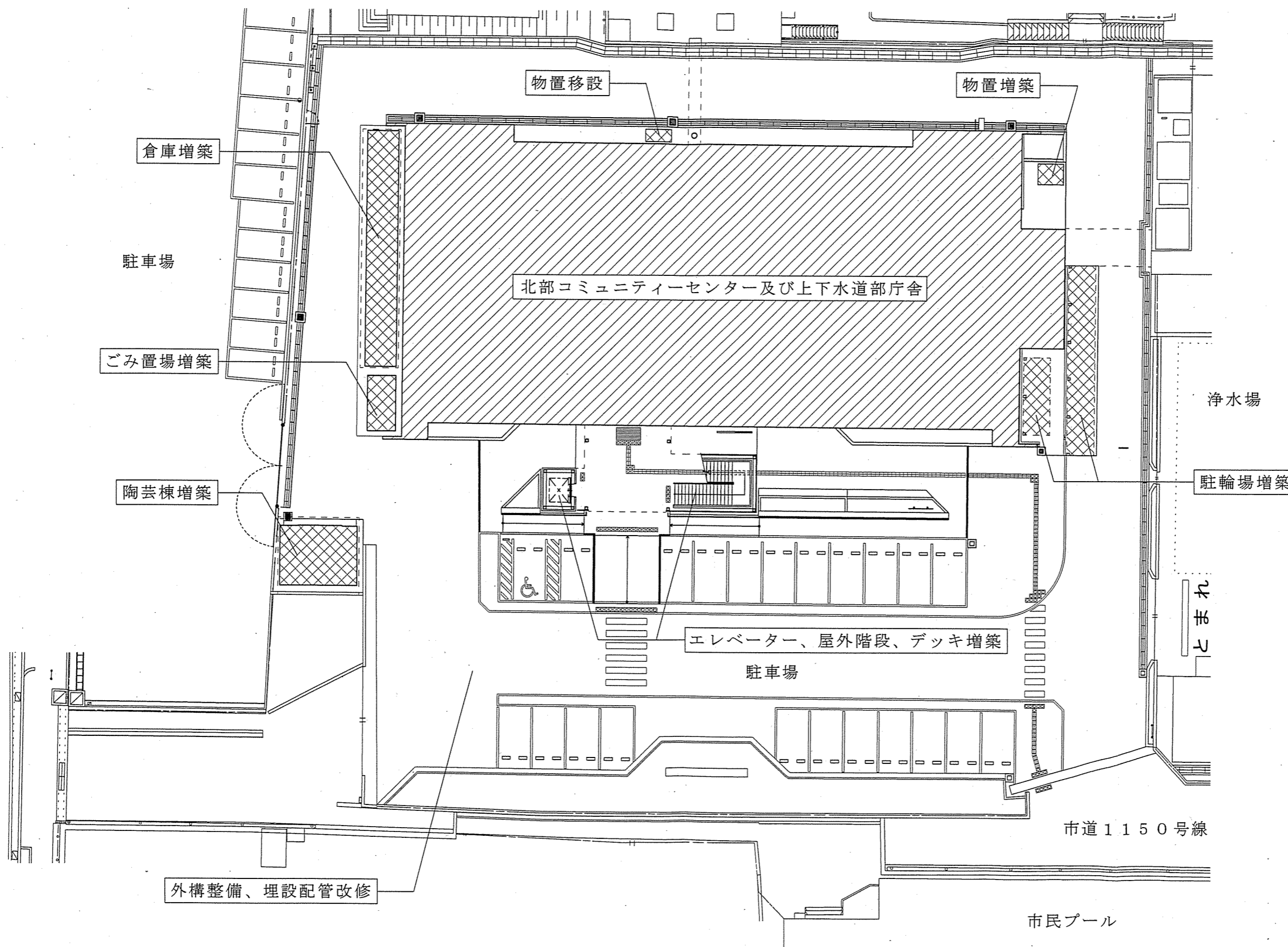
国道24号

市道1150号線

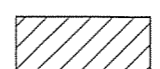
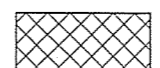
市民プール

-  改修建物
-  解体建物

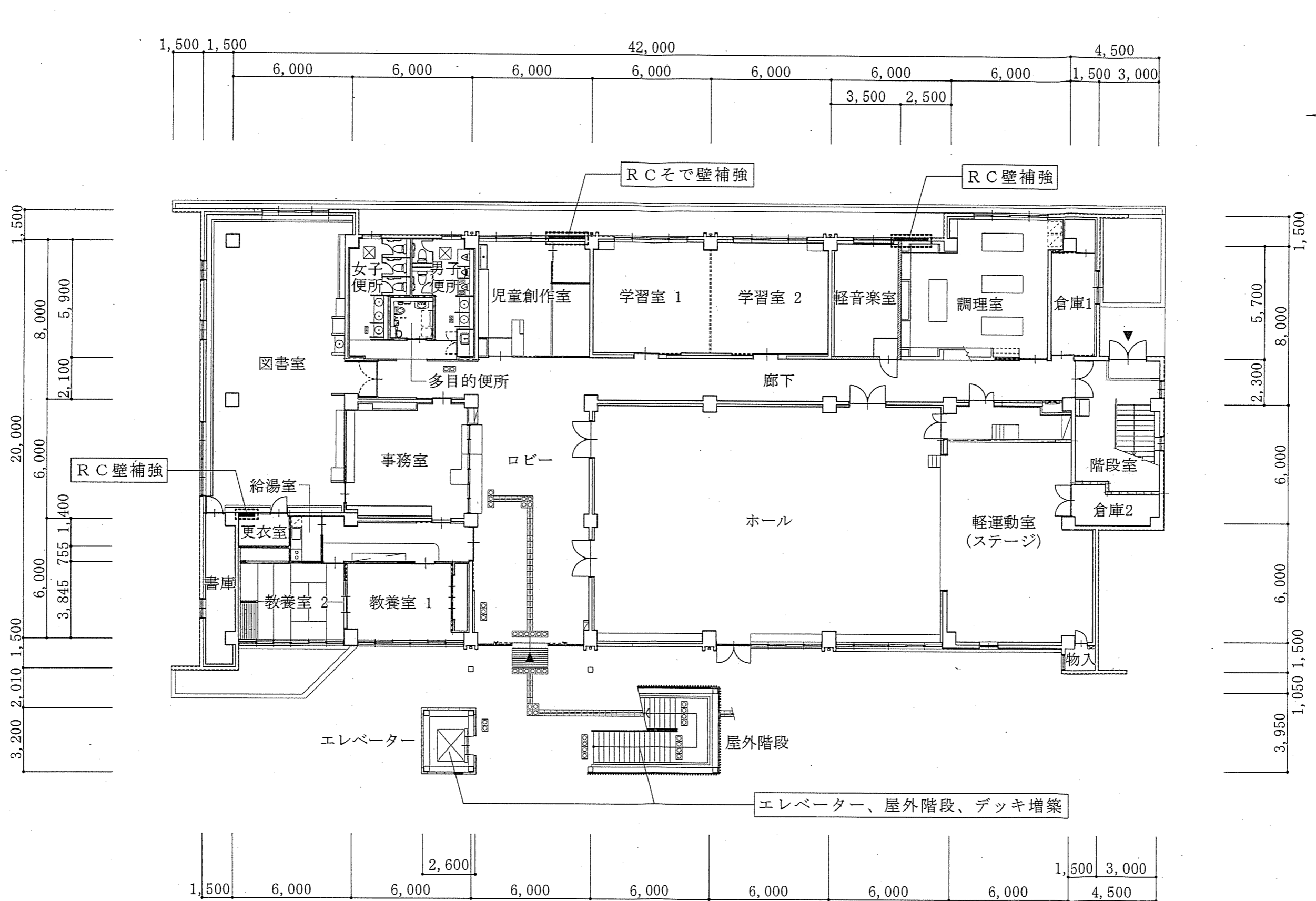
既存配置図



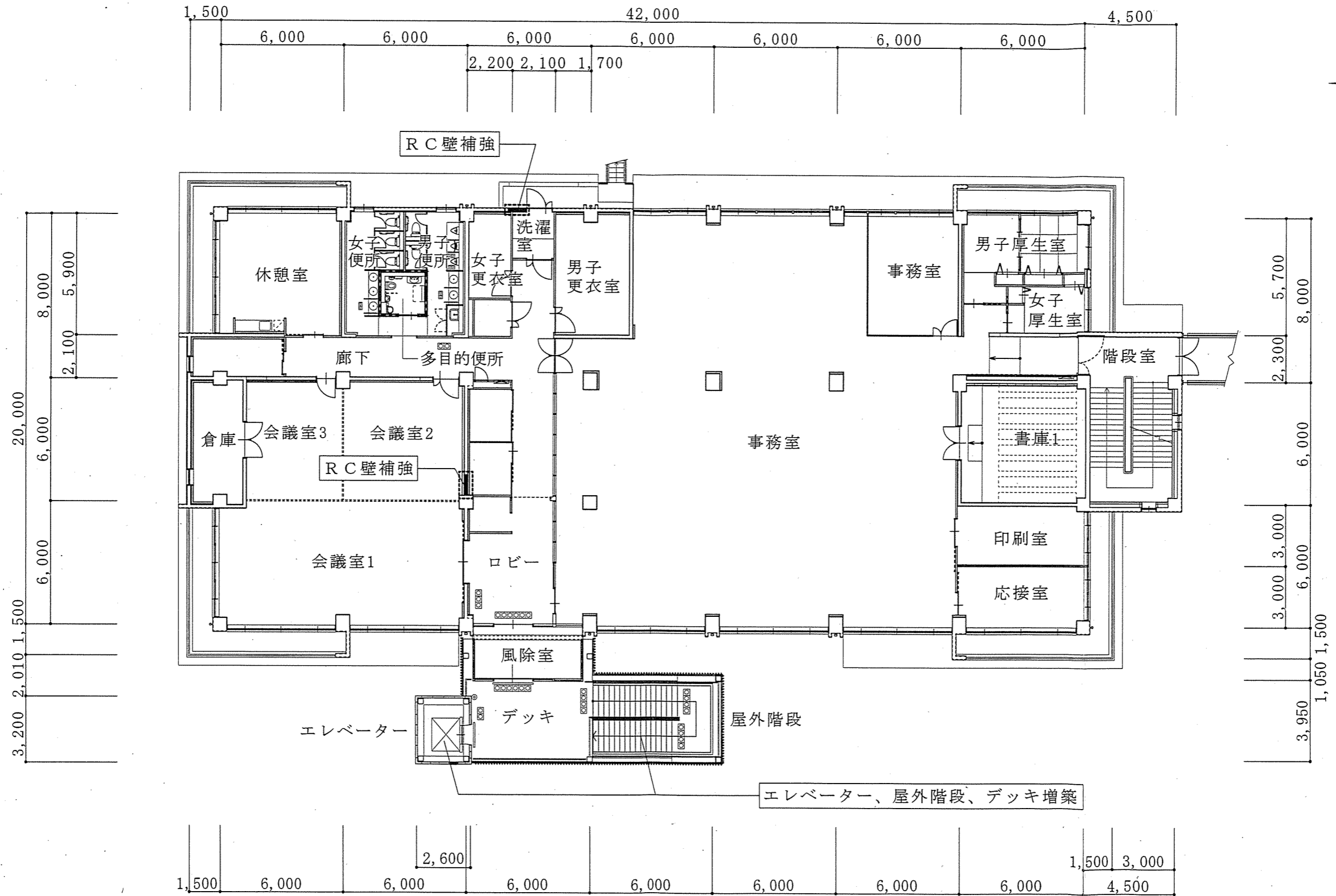
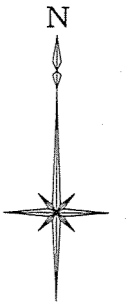
外構整備、埋設配管改修

-  改修建物
-  増築建物

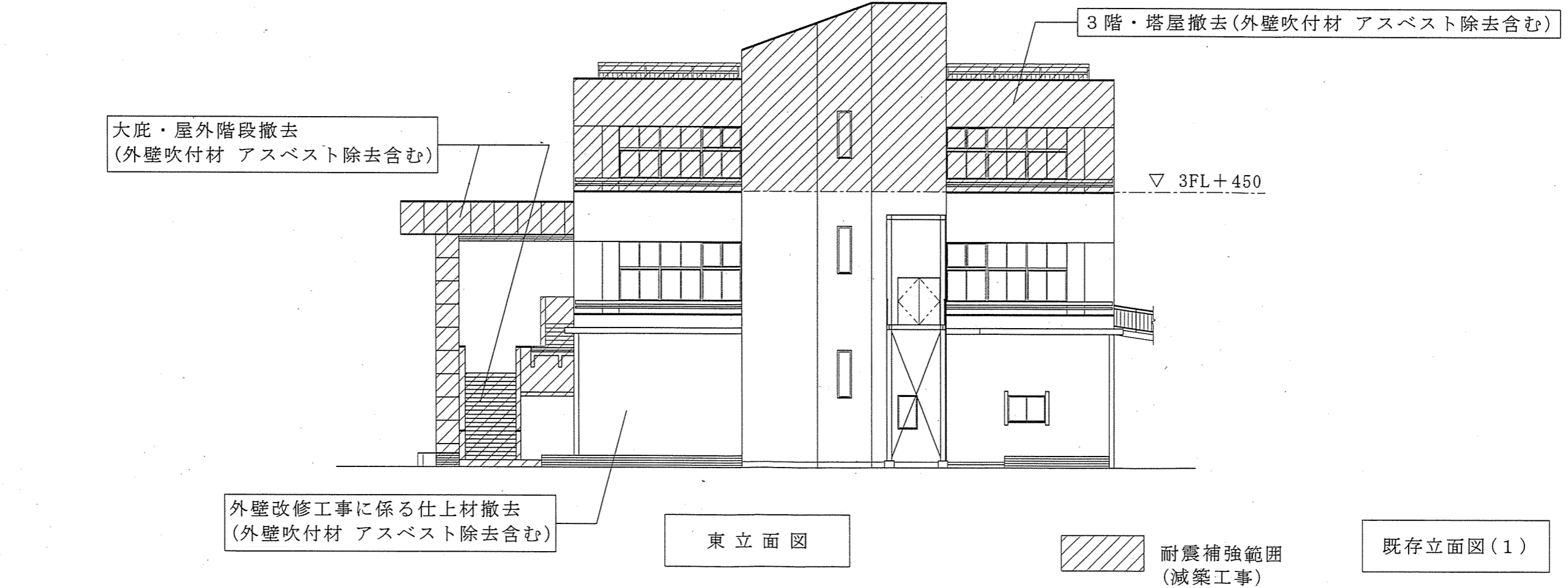
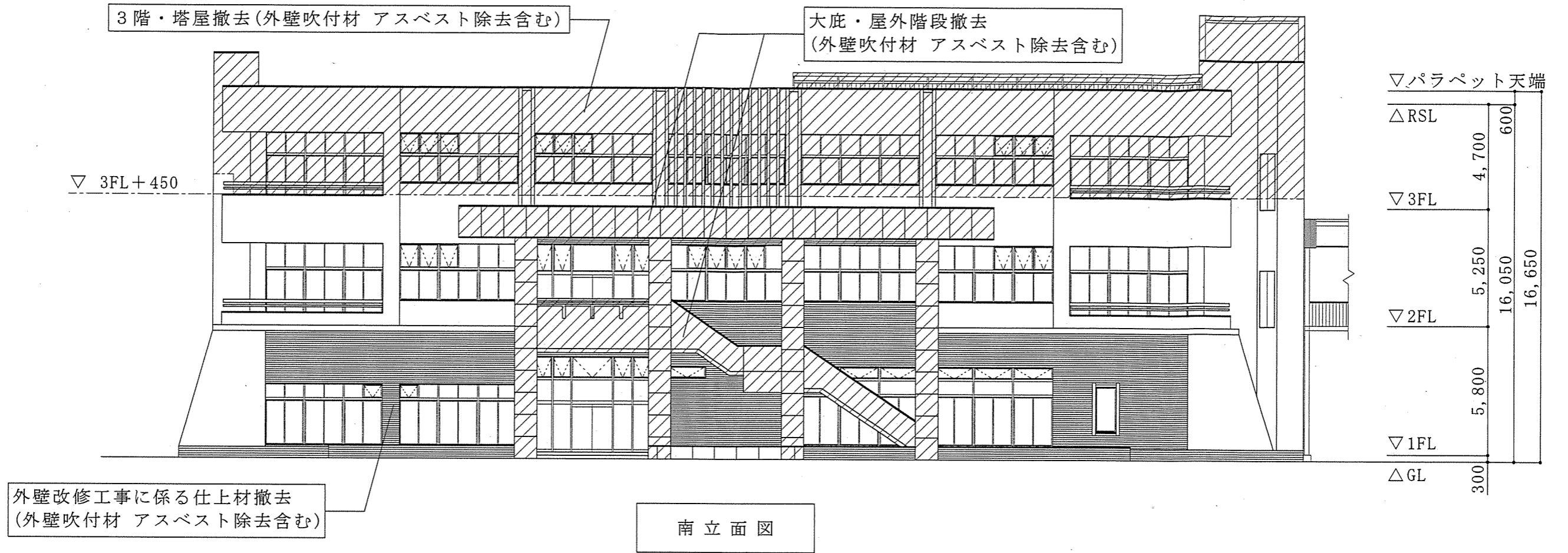
改修配置図

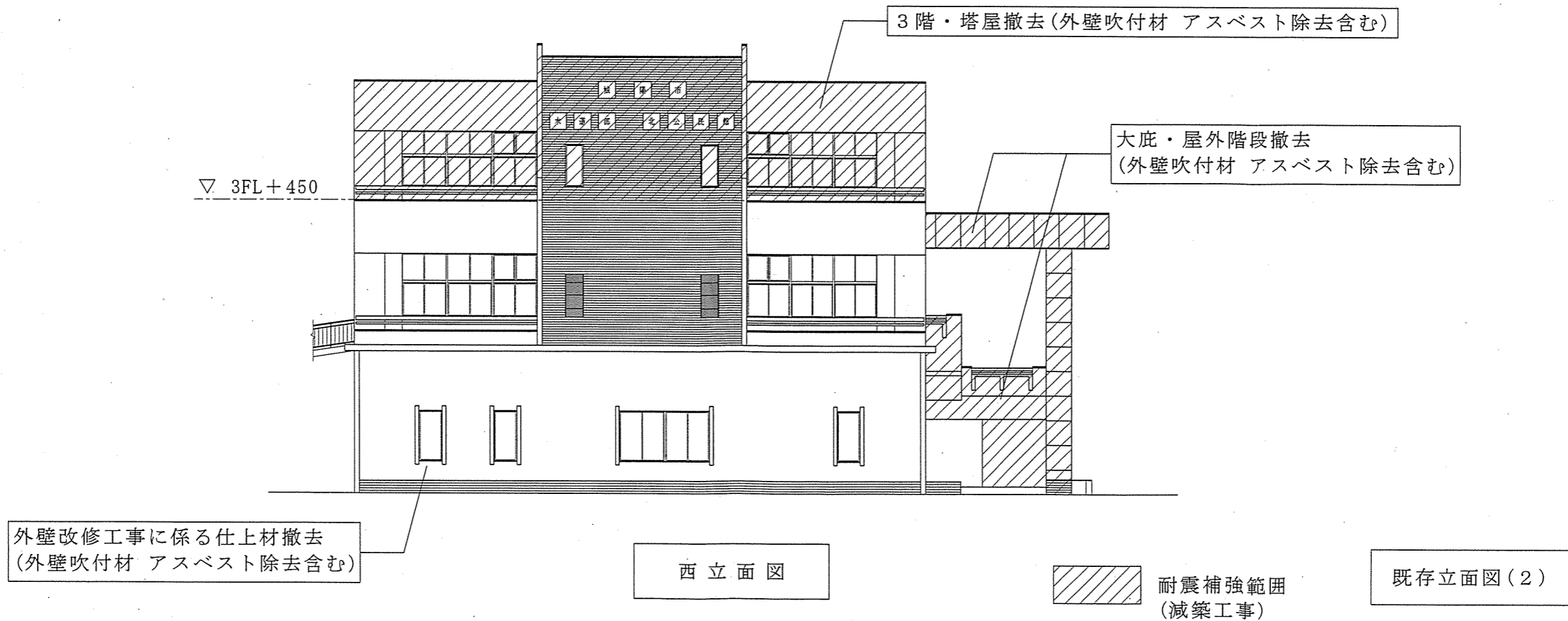
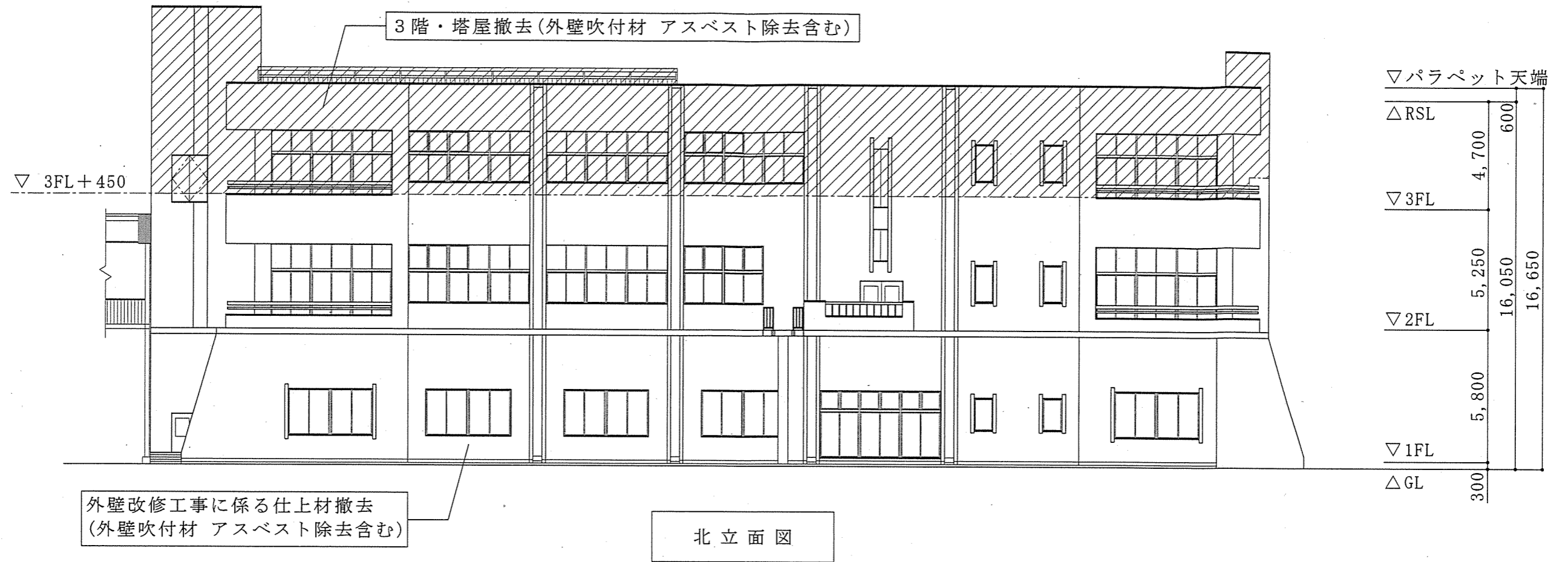


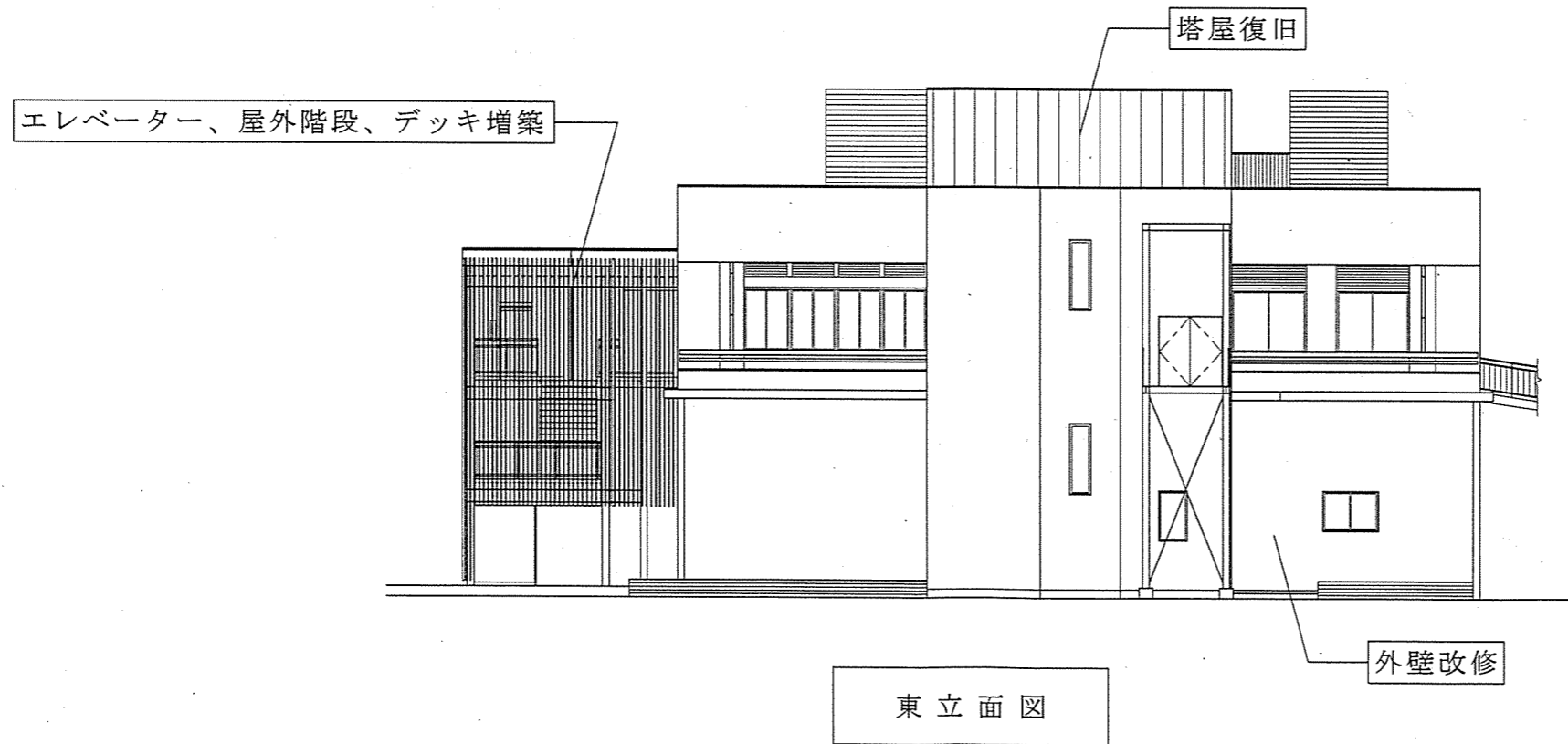
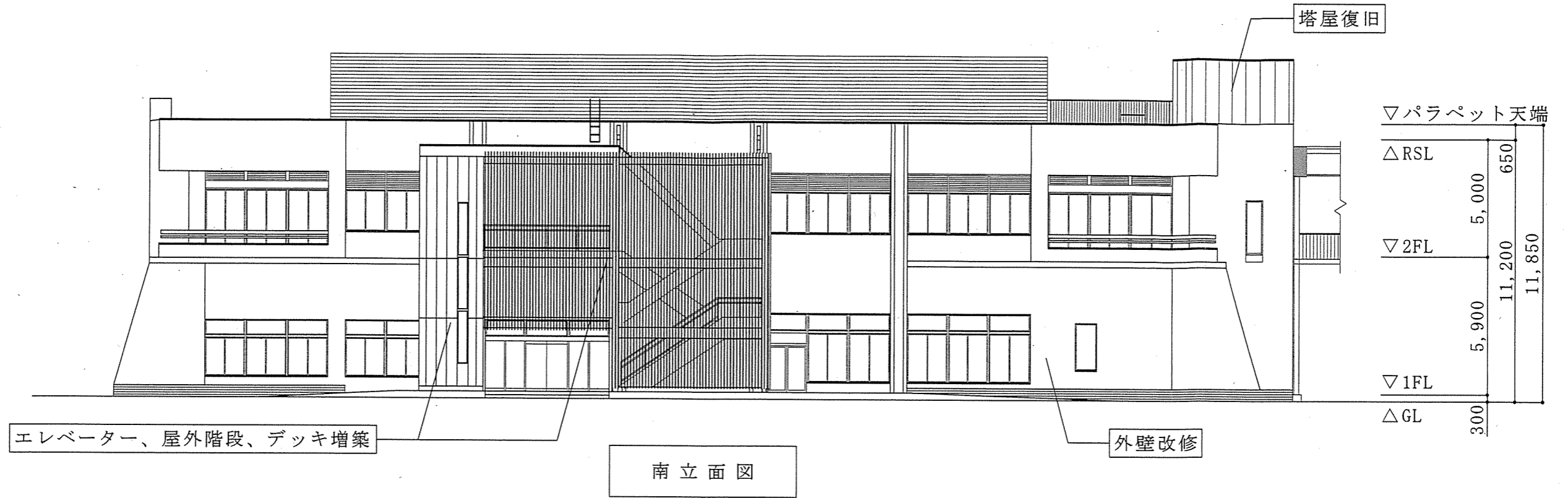
改修1階平面図

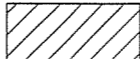


改修2階平面図

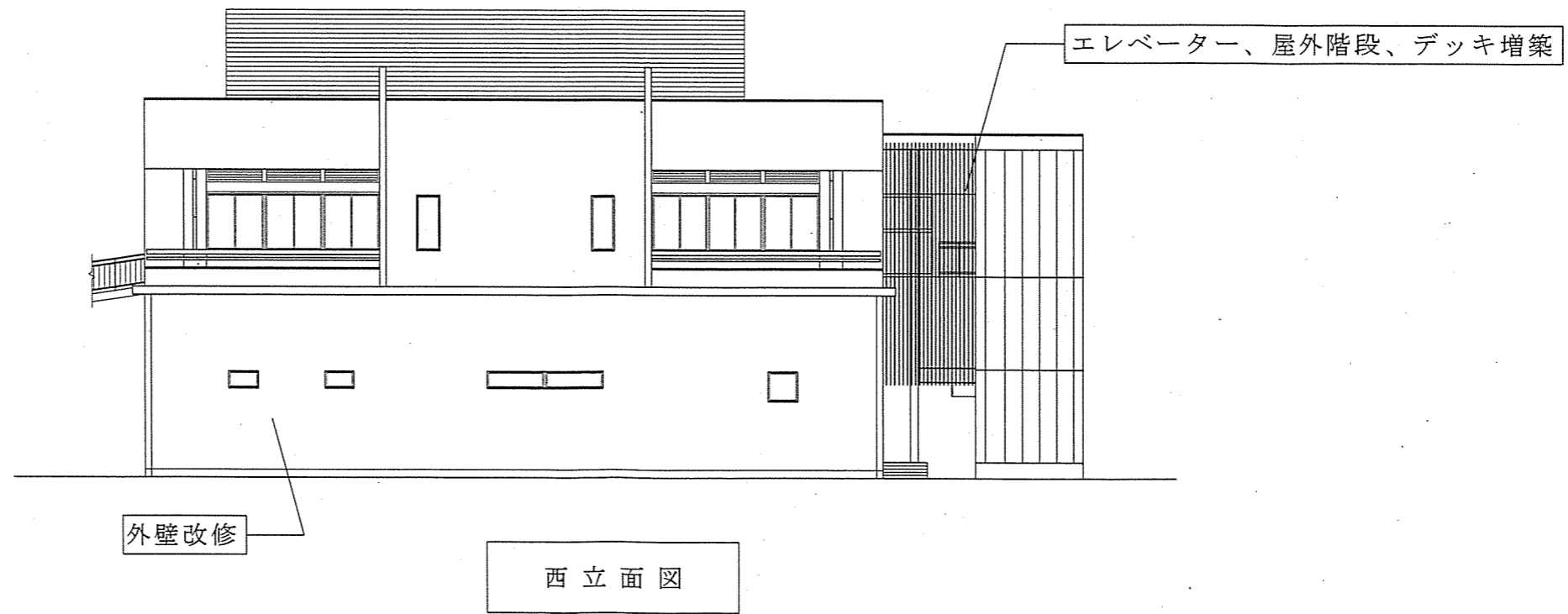
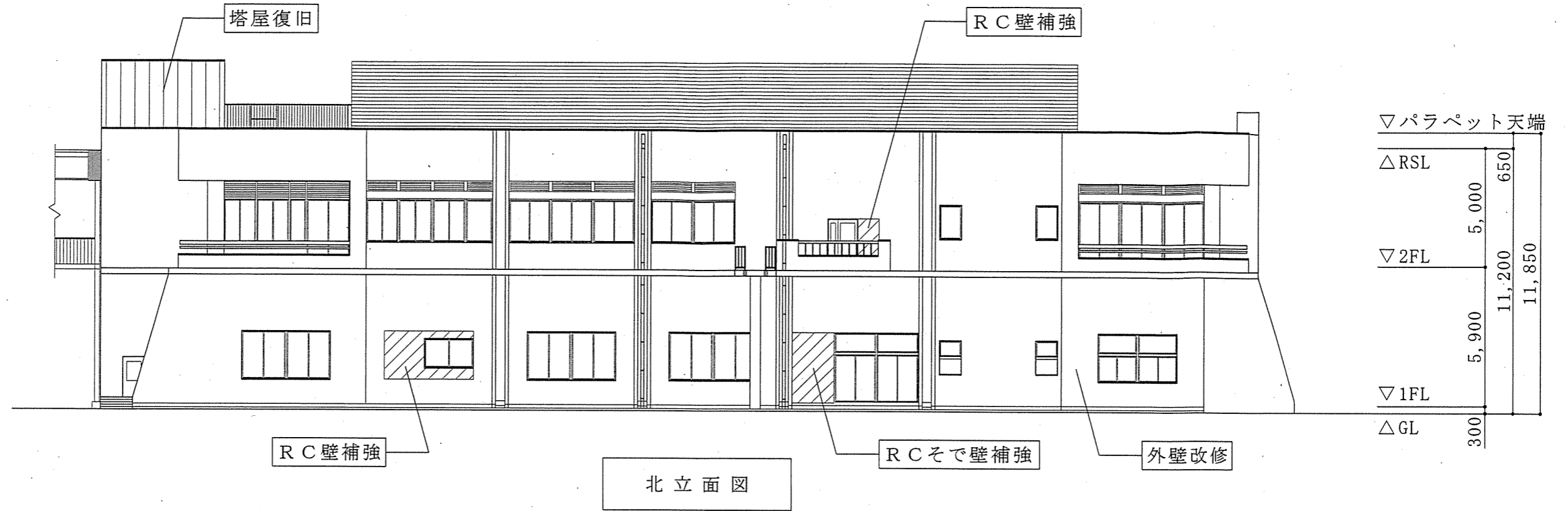






 耐震補強範囲

改修立面図(1)



耐震補強範囲

改修立面図(2)