



## ○接種方法、会場を選んでください。

R3.4.15時点

※予約方法は異なりますので、下記を参照してください

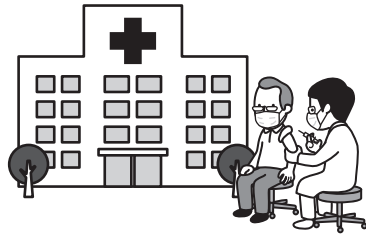
### 1 集団接種



集団接種は、土曜日の午後と日曜日の午前・午後  
に、1～2つの会場で行います。予約方法や会場ご  
との日程は下記を参照してください。

受付開始日	：	受付する接種日
5月6日(木)から	：	6月27日(日)まで
6月1日(火)から	：	7月31日(土)まで
7月1日(木)から	：	8月29日(日)まで

### 2 個別医療機関



予約受付の混乱を避けるために、年齢毎に段階的  
に予約の受付を始めます。ご協力をお願いします。

	受付開始日
① 85歳以上の方	5月11日(火)から
② 78歳以上の方	5月17日(月)から
③ 74歳以上の方	5月24日(月)から
④ 71歳以上の方	5月31日(月)から
⑤ 68歳以上の方	6月7日(月)から
⑥ 65歳以上の方	6月14日(月)から

※変更があった場合はホームページ等でお知らせします

## 《注意事項》

- 駐車場には限りがあるため、できる限り徒歩・自転車・公共交通機関でお越しください。また、ご協力をお願いします。
- 車イスで来場される方は、事前にコールセンターにご相談ください。
- キャンセルの場合は、必ず予約先に事前にご連絡ください。

### 1 集団接種会場

予約方法	No.	会場名	住所	8月までの日程(1回目の接種日)
①WEB予約 ②コールセンター 予約	1	保健センター	富野久保田1-1	5月15日・22日・23日・29日・30日、6月6日・26日 7月3日・4日・10日・11日・18日 8月7日・14日・15日・21日・22日・29日
	2	福祉センター	寺田東ノ口16	5月22日・23日、6月26日・27日、8月28日・29日
	3	北部コミュニティー センター	平川広田67	7月3日・4日・10日・11日 8月14日・15日

※接種会場では予約を受け付けていません。

※2回目の接種日は、1回目の接種日の3週間後です。

### 2 個別接種できる医療機関

予約方法	No.	地区	会場名	住所	電話番号
①WEB予約 ②コールセンター 予約	4	久津川	さかい小児科クリニック	平川山道46-25-2	0120-567-792
	6		やすだクリニック	平川横道84-1	

## 2 個別接種できる医療機関

予約方法	No.	地区	会場名	住所	電話番号	
医療機関に 直接予約	7	久津川	大槻内科医院	久世上大谷102-8	58-0232	
	8		狩野内科	平川室木12-3 綿利ビル1F	56-5567	
	9		きだ内科クリニック	平川山道46-25	54-5456	
	10		きづ川クリニック	平川西六反44	54-1113	
	11		コクラ医院	久世下大谷18-111	52-2479	
	12		腎・泌尿器科おおねクリニック	平川指月77-4	66-3581	
	13		高田内科 ※かかりつけの方のみ	平川車塚16-4	58-2088	
	14		武智診療所	平川山道28-5	66-4308	
	15		とくだ小児科内科 ※当院で定期処方を行っている基礎疾患のある方	久世里ノ西64-22	53-4970	
	16		寺田	いしだクリニック	寺田水度坂88-25	54-7660
	17	伊勢村医院		寺田尺後51-14	56-3290	
	18	うめかわ内科クリニック		寺田高田55	54-7808	
	19	大原クリニック		寺田今堀152-38	54-0148	
	20	岡田診療所		寺田今橋13	52-7772	
	21	栗山小児科医院		寺田深谷64-12	56-2199	
	22	酒井クリニック		寺田樋尻29-7	54-5900	
	23	佐々木整形外科		寺田樋尻12-67	55-7123	
	24	杉山医院		寺田新池135	52-2713	
	26	ハヤシクリニック		寺田高田40-13	56-6441	
	27	ばんどう耳鼻咽喉科		寺田北山田31-29	57-3387	
	28	ほうゆうりハビリテーション病院		寺田垣内後43-4	53-8100	
	29	水田乳腺クリニック		寺田樋尻54-1	57-2211	
	30	森澤医院		寺田西ノ口18	52-5303	
	31	山野医院 ※かかりつけの方のみ		寺田東ノ口47	52-5015	
	32	山口整形外科		寺田林ノ口23-3	57-0120	
	33	富野		鹿野医院	富野西垣内21	52-0441
	34			鈴木診療所	富野西田部1-7	55-6233
	35			堀土内科医院	富野乾垣内80	52-1428
	36			安見内科医院	枇杷庄鹿背田37-9 TACTビル	55-0633
	37			吉田クリニック	枇杷庄鹿背田62 MIKIビル3F	56-8688
	38	青谷	たつみ内科クリニック	市辺小梨間31-10	55-1937	
	39		ほりうち医院	市辺柿木原52-1	56-5330	
	40		南京都病院	中芦原11	80-2880	

※宇治市・久御山町の協力医療機関でも接種できます。詳しくは、市ホームページをご覧ください。