



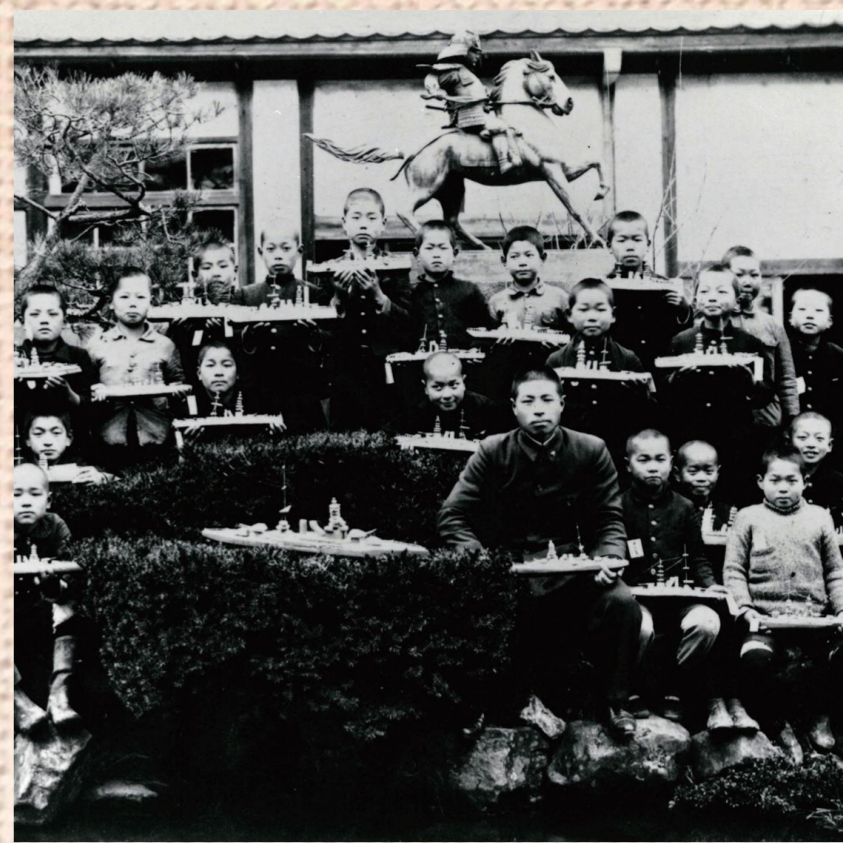
久津川国民学校児童の慰問文(部分)
立命館大学国際平和ミュージアム蔵



寺田国民学校の学芸会「水兵の母」(部分)



防空頭巾



自作の模型を持って(部分) 富野国民学校



女学校のなぎなた訓練(部分)
古前ソユ子氏提供



『少国民の友 四月号』(部分)
南丹市立文化博物館蔵

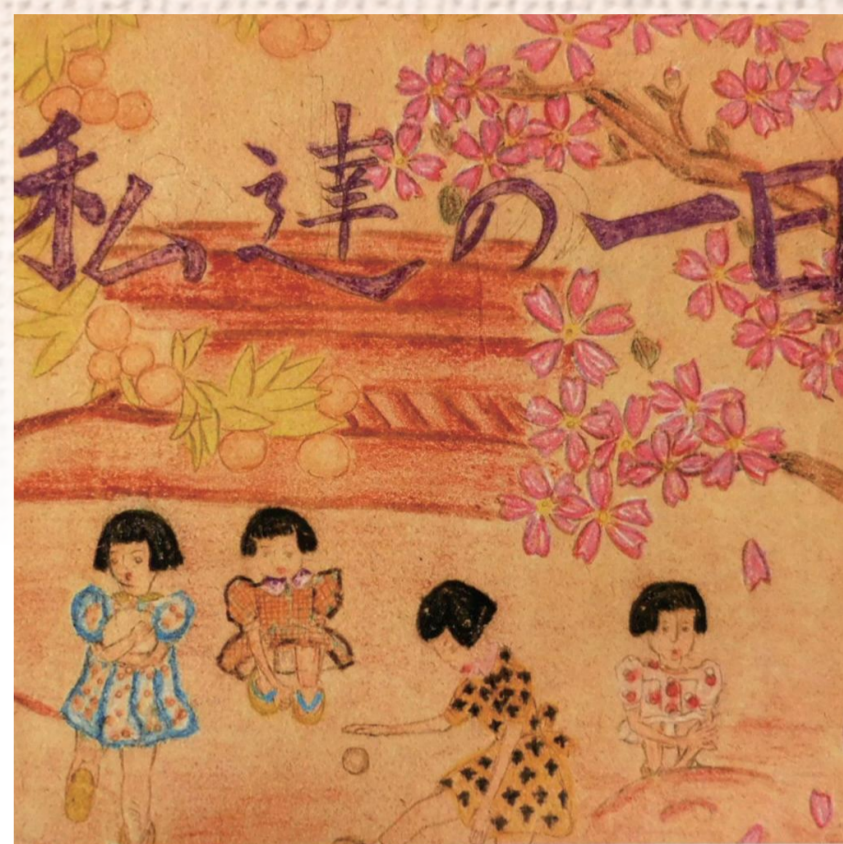


青谷国民学校5年生 学校のいも畑で(部分)
久保田勝子氏提供

JOYOエコミュージアム
令和2年度秋季特別展

戦後75年

戦争と 子どもたち



紙芝居「私達の日」(部分)
京都市学校歴史博物館蔵



出征時記念写真(部分)
脇田健氏提供

令和2年 10月24日(土)～12月20日(日)

期間中の休館日
10月… 26日
11月… 2・4・9・16・24・25・30日
12月… 7・14日

開館時間 10:00～17:00 (入館は16:30まで)

入館料
おとな 200円
小・中学生 100円
(市内在住の小・中学生、65歳以上の方、身障者手帳等をお持ちの方は無料)

関西文化の日11月15日(日)と最終日12月20日(日)は入館無料!



和載用へら台(部分)

第86回文化財講演会

戦争のお話をきこう

- 日時 令和2年11月1日(日) 14:00～15:00
(受付13:30～)
- 場所 寺田コミュニティセンター会議室(文化パルク城陽西館3階)
- テーマ 「私の被爆体験」 講師 榎郷子氏 (定員) 20名
- 費用 無料 (申込み) 10月24日(土)10時より電話または来館にて申込み
- 対象 小学生以上 ※アニメーションなども使って、子どもにもわかりやすいお話します。

ギャラリートーク(展示解説)

秋季特別展「戦争と子どもたち」の展示解説を行います。

- 日時 令和2年 11月8日(日)・23日(祝・月) 14:00～15:00
12月6日(日)・20日(日)
- 費用 無料 (ただし入館料必要) (申込み) 当日資料館受付にて申込み
- 対象 小学生以上

入館・イベント参加に際してのお願い

- ・マスクの着用をお願いします。
- ・発熱や風邪の症状がある方は入館をご遠慮ください。
- ・今後の状況により、イベントを延期または中止する場合がありますので、その際は当館ホームページでお知らせします。

交通案内

近鉄京都線寺田駅下車
東口より南へ450m
JR奈良線城陽駅下車
南西へ1300m

(JR城陽駅より
さんさんバスで
文化パルク城陽下車)



五里ごり館



城陽市歴史民俗資料館

〒610-0121 京都府城陽市寺田今堀1番地

TEL 0774-55-7611 FAX 0774-55-7612