

発行 城陽市
編集 子育て支援課

お問い合わせは 子育て支援課 (〒610-0195 城陽市寺田東ノ口16・17 ☎56-4035 FAX56-3999)へ

出産も！乳幼児健診も！



ファミサポで安心

新生児訪問のときにももらったチラシでファミサポを知りました。身内で助けてくれる者が近くにいないので自分の通院や子どもの健診に使いたいです。

今日の初顔合わせで温かいお人柄の馬場さんに出会えて、安心しました。これからどうかよろしくお願ひします。

依頼会員
赤木 沙枝岐さん

乳幼児健診や通院に



生後43日目からファミサポは、市の預かり制度の中で最も早い生後43日目から預けることができます。また援助会員宅での預かりだけでなく、依頼会員宅へ出向いての活動も可能です。

産前産後も安心してファミリー・サポート・センター(以下ファミサポ)では産前産後の時期も利用されています。特に第二子以降の出産では、産後、上の子の世話に困ったり、定期健診や予防接種など、ちよつとどちらかの子を見ていてもらえたら、という経験をされた人も多いと思います。

実家や親戚が遠くても

ファミサポでは講習を受けた援助会員の人が活動するのを待ってくださっています。「困った時はファミサポへ。」いざという時に力になってくれる人が地域にしていると安心ですね。

←(左から)赤木さん、燈菜くん、馬場さん、関くん



伝えたいことや質問は初顔合わせで遠慮なく話し合います

ファミサポって？

ファミサポは育児の援助を受けたい人と育児の援助をしたい人が会員となり、会員同士で助け合う組織です。仕事や用事があるとき、お父さん・お母さんの代わりに、援助会員が一時的に子どもを預かったり保育所などへの送迎をしたりします。

依頼会員は？

- ◎市内在住・在勤で、生後43日目からおおむね10歳までの子どもがいる人

利用料は？

- ◎利用料 平日7:00~20:00は1時間700円(補助後500円)それ以外は800円(補助後600円)
- ◎利用者には市から1時間あたり(通常)200円の補助があります

入会方法は？

- ◎申し込み方法 会員となる人の顔写真(2.5寸×3寸・半年以内に撮影・スナップ不可)2枚と印かんを持参してファミサポへお越しください

お問い合わせ ☎TEL・FAX 56-0230

援助会員
馬場 洋子さん

子どもが大好きで以前から子どもにかかわるボランティアをしています。ファミサポ活動では、時間延長の連絡などもきちんとしてこられるし、お互いの信頼関係の中で、子どもさんの成長と一緒に見守っていきたくです。

お願いいたします



上の子の習い事の中に



↑(左から)矢野さん、美早季ちゃん、菜奈美ちゃん

依頼会員
矢野 浩子さん

2人目の出産後、「下の子を預かってもらえたら上の子のレッスンに付き添えるな。」とセンターに相談しました。今思えば生後44日目からの預けでしたが、幸い赤ちゃんにも慣れておられる援助会員さんで、産後4か月ほど本当に助かりました。

☆初顔合わせ風景
初対面の赤木さんと馬場さん



上の子の保育園送迎で



いってきま〜す!

依頼会員
中島 美香さん

助かりました!

妊娠中に上の子の保育園のお迎えをお願いしました。おなかが大きくなって、自転車でお迎えに行けなくなり困っていました。ファミサポのことを思い出して相談したところ、すぐに2人の援助会員さんに交代でお迎えに行ってもらえることになり、とても助かりました。子どももすぐに慣れて、3か月間楽しい帰り道だったようです。

依頼会員
小西 和美さん

私は3人目を出産後の1か月間、上の2人を保育園まで送ってもらうために利用しました。まだまだ人見知りな2人なので初めての方に付いて保育園まで行けるか心配でしたが、すぐに援助会員の方に慣れて、「わたし宇野さんのこと大好きやねん。」と楽しそうに行くようになりました。私も産後ゆっくり過ごすことができとても助かりました。

どういたしまして

援助会員
宇野 孝子さん

お母さまが産後の養生をされる間、上の子どもさんの登園のお手伝いをさせていただきました。ベビーカーに2人仲良く乗り込み「赤ちゃんが生まれて5人家族になった。」と嬉しそうにお話してくれる兄妹。1日たった30分ほどの時間でしたが、私にとって楽しく充実したひとときでした。2人とも素直で人懐こくて可愛い子どもさんで、あっという間の1か月間でした。



すうじでみるファミサポ

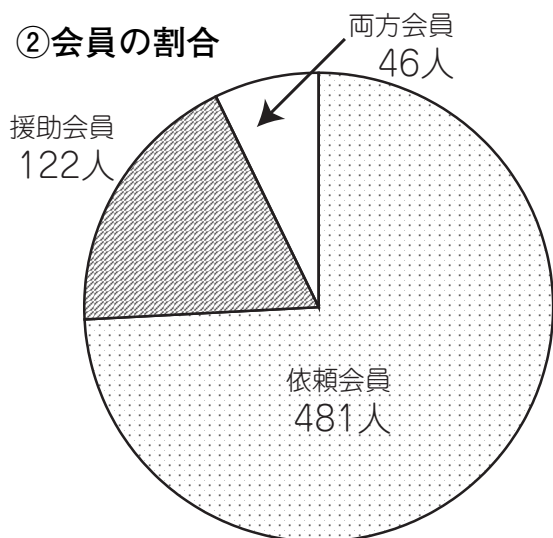
①小学校別会員数 (単位:人)

(平成23年12月末現在)

	久津川	古川	久世	深谷	寺田	寺田南	寺田西	今池	富野	青谷	その他	計
依頼会員	39	26	73	40	82	40	38	53	51	37	2	481
援助会員	12	7	15	13	14	13	7	17	13	11		122
両方会員	2	1	6	1	8	1	4	5	10	7	1	46
計	53	34	94	54	104	54	49	75	74	55	3	649

(その他: 城陽市に在勤)

②会員の割合

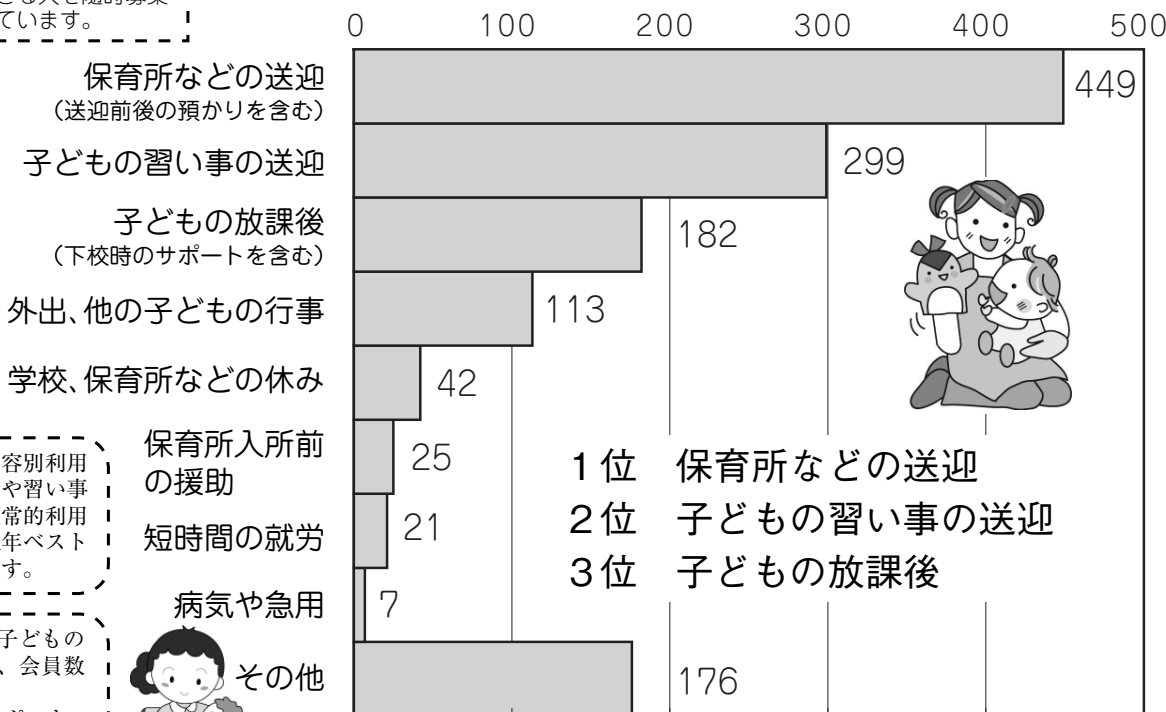


(表①)援助会員が1桁の校区も。援助会員として活動してくださる人を随時募集しています。

③活動内容別利用状況 (平成23年4月~12月末現在)

(平成23年4月~12月末現在)

(件)



円グラフ②は会員種別です。依頼会員と援助会員の割合は4:1ですが、援助も可能な両方会員の数を入れると3:1になります。最近では友だち同士で両方会員に登録にされるケースが増えていきます。

グラフ③の内容別利用状況では保育所や習い事の送迎など、恒常的利用内容が、ここ数年ベスト3を占めています。

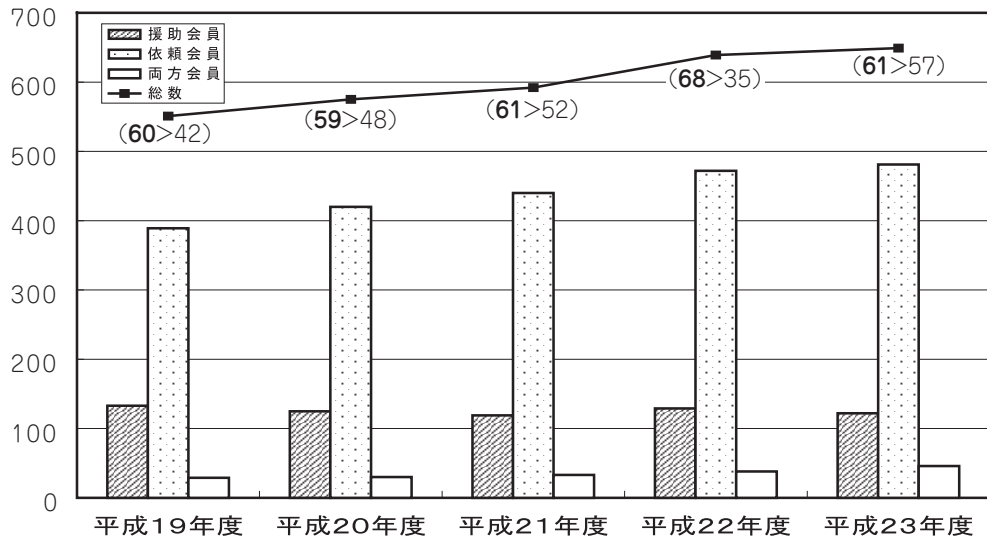
グラフ④からは毎年会員総数の約1割前後が入会、退会(子どもの制限年齢による自動退会など)により入れ替わっていますが、会員数は毎年微増していることがわかります。育児中の人や、これから出産される人にも、ファミリー・サポート・センター事業を知っていただけるよう皆様のご理解とご協力をお願いいたします。

保育所入所前の援助
短時間の就労
病気や急用
その他



(人) ④会員数の推移 (各年度12月末現在)

カッコ内(入会数>退会数)



私も会員になりました



依頼会員 冷泉 亜紀子さん・結愛ちゃん

ファミサポのことは以前から知っていましたが、同じころに出産したママ友さんから「登録したよ。」と聞き、4月からの仕事復帰に備えて登録しました。これで「いざというとき」にも安心です。

援助会員講習会

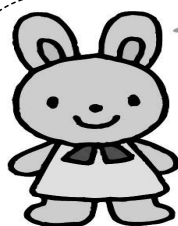
平成24年4月24日(火)

時間 13:30~16:30
場所 福祉センター2階 第2会議室

ファミサポの援助会員希望者対象の講習会です。お問い合わせはセンターまで。
*受講無料*当日保育ルーム有(要予約)

ファミサポ・センター
TEL・FAX 56-0230

援助会員
市内に在住し、心身ともに健康でファミリー・サポート・センター事業に対して理解と熱意を持って活動できる人。



ご存じでしたか?
家事援助なら
社協へ!



主なサービス内容

- 1 住居などの掃除
- 2 衣類の洗濯・補修
- 3 生活必需品などの買い物

お問い合わせ先
城陽市
社会福祉協議会
TEL56-0909

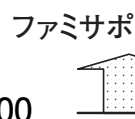
ファミサポに依頼されるときに、産後などの家事援助を頼んでこられる場合があります。ファミサポは育児援助の制度ですので残念ながら家事援助には対応できません。

こんなときお勧めしているのが社会福祉協議会(以下社協)の「住民参加型相互援助サービス*」です。詳しくは右記の社協窓口までお問い合わせください。

*市民による有償ボランティア制度です



受付時間
月~金
9:00~17:00



福祉センター(社協)

市役所