



城陽イメージキャラクター「じょうりんちゃん」

平成28年(2016年)

発行 城陽市
編集 子育て支援課

お問い合わせは 子育て支援課 (〒610-0195 城陽市寺田東ノ口16・17 ☎56-4036 FAX56-3999)へ

子育ての強い味方!

こんなときちょっと子どもを見てももらえたら...と思われたことはありませんか。
ファミリー・サポート・センター(ファミサポ)は、育児の援助を受けた人(依頼会員)と育児の援助をしたい人(援助会員)と育児償ボランティア)が会員となり、会員同士で育児に関する相互援助活動を行う組織です。
急な用事で保育園・幼稚園の送り迎えができない時、保護者の通院や他の子どもの学校行事の時に、また自分の時間が欲しい時などに、援助会員が一時的に子どもを預かったり、保育園などへの送迎をしたりします。

笑顔つないで ファミサポの輪!!

あなたの子育て応援します



▲お帰りの準備もバッチリ!

2人目の出産後、上の子の保育園お迎えで利用しました。車が使えないこともあって、とても助かりました。保育園をお休みさせずに、私自身も産後ゆっくり過ごすことができたのでよかったです。

依頼会員 宇田晴子さん

依頼会員

市内在住・在勤で生後43日目からおおむね10歳までの子どもがいる人



福島美奈子さん(援助会員)と宇田心咲ちゃん

いつも元気いっぱいの子咲ちゃん。笑顔がとっても可愛い女の子です。毎日たくさんお話してくれて嬉しかったです。お迎えに行くのが楽しみでした。

援助会員 福島美奈子さん

市内在住で、自宅で子どもを預かることができる人
*送迎など外での活動もあります

援助会員



▲心咲ちゃん、お気に入りの場所♥

はじめまして

事前打ち合わせ風景



▲子どもさんを預ける前に打ち合わせをします。気になることは何でも話し合います

▼車で活動のためチャイルドシートも確認しました



(左から) 森川文男さん(援助会員) 福祉センター 大藪賢祐ちゃん・理映子さん(依頼会員)

お問い合わせ
ファミリー・サポート・センター
TEL・FAX 56-0230



市役所

活動促進補助金制度

利用料(報酬)の基準

活動日	活動時間	1時間あたりの利用料(報酬)	補助後
平日	7:00~20:00	700円	500円
	上記以外の時間帯	800円	600円
土・日曜日、祝日、年末年始		800円	600円

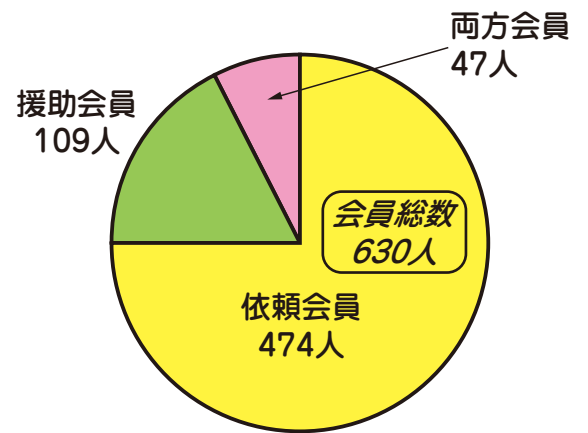
※活動依頼した依頼会員には、市から通常利用の場合1時間あたり200円が補助されます。詳しくはセンターまでお問い合わせください。

ファミサポの登録方法

依頼会員・援助会員ともに、直接センターへお越しください。(会員登録無料)

持参する物

はんこ・写真2枚(2.5×3センチ)

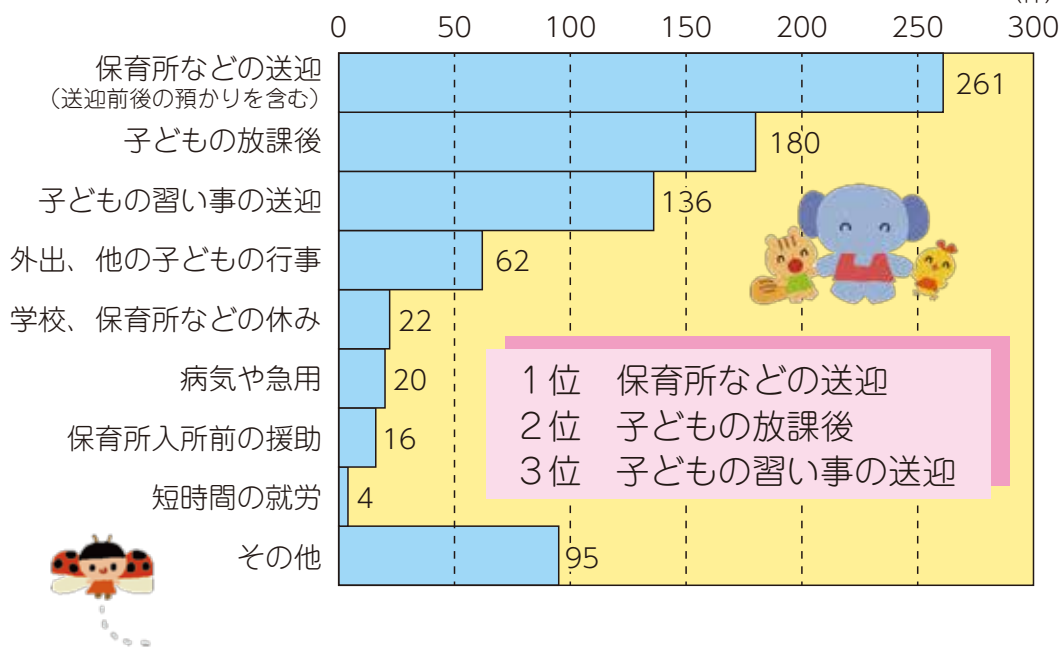


②小学校別会員数 (単位=人) (平成27年12月末現在)

	久津川	古川	久世	深谷	寺田	寺田南	寺田西	今池	富野	青谷	その他	計
依頼会員	30	25	86	37	82	41	30	41	61	37	4	474
援助会員	5	6	10	12	14	17	6	12	17	10	0	109
両方会員	0	2	4	4	10	1	8	3	11	4	0	47
計	35	33	100	53	106	59	44	56	89	51	4	630

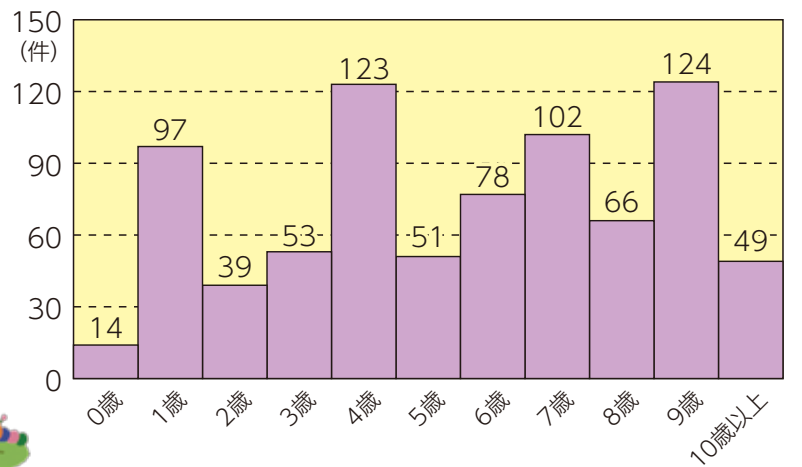
[その他:城陽市に在勤]

③活動内容別利用状況 (平成27年4月~12月末)



会員総数630人(平成27年12月末現在)のうち、依頼会員約75名、援助会員約17名、両方会員約8名の割合です。表②より、校区によっても会員数に差があることがわかります。グラフ③の1位「保育所などの送迎」は、センター開設以来ずっと変わりません。ただ、保育サービスの充実により、利用件数は昨年度よりも約4割減少しています。延長保育や一時保育などで対応できない部分をファミサポでカバーするというように、ニーズに応じて上手に利用されています。

④年齢別利用状況 (平成27年4月~12月末)



会員さんの声

「ありがとう」の言葉を励みにして



援助会員 小林栄子さん

☆入会の動機

13年前、市の広報でファミサポのボランティア活動を知りました。子育て中は、2人の子どもを保育園に預けてパートの仕事を続けました。互いの実家が遠く、保育園や友人の手助けがあってこその子育て生活でした。子どもたちが巣立ったあと今度はみなさんのお役に立ちたいと応募しました。

☆活動を通して感じたこと

みなさんすぐになつてくれて嬉しいです。とにかく可愛くて、小さな子どもさんと触れ合わせることで私の方が癒されています。「ありがとう」の言葉が励みになり、やりがいを感じています。

☆これから

私たちにとっては小さい手助けですが、その手助けでみなさんが笑顔になればとても嬉しいです。子育てしやすいまちになりますようにと願いながら、主人の理解と協力を強い味方にこれからも出来る限りファミサポの活動を応援していきます。

援助会員講習会
4月21日(木)
9:30 ~ 17:00頃

午前:福祉センター(当日保育ルーム有 要予約)
 午後:京あんしんこども館(京都市中京区)へ施設見学
 京あんしんこども館の見学会は4月のみです。

ファミサポの援助会員希望者対象の講習会です。
 お問い合わせはセンターまで

ファミリー・サポート・センター
 TEL・FAX 56-0230
 月~金曜日 9:00~17:00