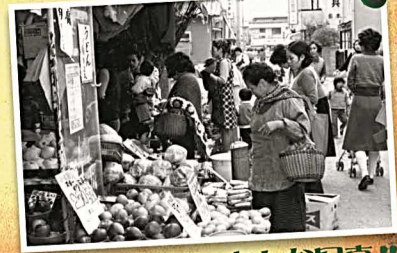


「昭和の写真調査会 — 教えて! この写真いつ? どこ? なに? —」

資料館にある城陽市内の昭和30~50年代の写真について、場所や年代や内容などご存知のことを教えてください。1枚の写真から会話をはずませましょう。また古い写真も随時募集しています。

例えば… こんな写真!! や



あんな写真!!

日時 平成31年3月9日(土) 14:00~16:00(受付13:30~15:00頃)
場所 城陽市歴史民俗資料館 工作室
対象 昭和30~50年代の城陽市内のことがわかる方等
定員 25名程度
参加費 無料(参加された方は、当日の資料館入館料が無料になります)
申込み 不要

イベントのご案内

体験教室

勾玉をつくろう!

日時 平成31年1月26日(土)
2月24日(日)
3月23日(土)
13:30~(受付終了15:00)
場所 城陽市歴史民俗資料館 工作室
対象 小学生以上
(ただし、小学2年生以下は保護者同伴)
定員 15名
参加費 おとな 200円
小・中学生 100円

※事前申込みは不要です。
受付終了時間まで随時参加可能ですが、お待ちいただく場合があります。



① めでたい文様の刺繍カード!

日時 平成31年1月26日(土)
13:30~(受付終了15:00)
場所 城陽市歴史民俗資料館 工作室前フロアー
対象 小学4年生程度~大人

② 反故紙でペーパーバッグ!

日時 平成31年2月24日(日)
13:30~(受付終了15:00)
場所 城陽市歴史民俗資料館 工作室前フロアー
対象 小学生~大人

③ 古墳時代の王や巫女に変身~!

日時 平成31年3月23日(土)
13:30~(受付終了15:00)
場所 城陽市歴史民俗資料館 受付前
対象 小学生~大人

①~③共通 参加費 無料(入館料必要) 定員 15名程度
 申込み 当日13:00~15:00まで資料館受付にて申込み(先着順)



■開館時間 午前10時~午後5時(入館は午後4時30分まで)

■休館日 月曜日(祝休日の場合は開館)
祝休日の翌日(土・日曜日の場合は開館)
12月27日~1月4日

■観覧料 おとな 200円(140円)
小・中学生 100円(70円)
 <団体料金> おとな 160円(110円)
小・中学生 80円(50円)

※団体は20名様以上
 ※ ()内はプラネタリウムとの共通観覧の場合の資料館観覧料

<次の方は観覧料が免除されます>

- ★城陽市内在住の65歳以上の方
- ★城陽市内在住の小・中学生
- ★城陽市内在住の身体障害者手帳等をお持ちの方
- ★城陽市外の小・中学校の団体観覧(ただし、児童・生徒のみ)



資料館マスコット「ごりごりくん」

ごりごりくんは心優しい豪族ゴリラです。「五里五里の里」の「ごり」とその語感からゴリラをキャラクター化したものです。古墳・遺跡の多い城陽市の特徴から古墳時代を思わせる姿になっています。

冬季企画展
スタート

冬季企画展
最終日

五里ごり館
開館カレンダー
印は休館日

日	月	火	水	木	金	土
		1	2	3	4	5
6	7	8	9	10	11	12
13	14	15	16	17	18	19
20	21	22	23	24	25	26
27	28	29	30	31		1

日	月	火	水	木	金	土
					1	2
3	4	5	6	7	8	9
10	11	12	13	14	15	16
17	18	19	20	21	22	23
24	25	26	27	28		

日	月	火	水	木	金	土
					1	2
3	4	5	6	7	8	9
10	11	12	13	14	15	16
17	18	19	20	21	22	23
24	25	26	27	28	29	30
31						