

「昭和の写真調査会—教えて!この写真いつ?どこ?なに?—」

資料館にある城陽市内の昭和30~40年代の写真について、場所や年代や内容などご存知のことを教えてください。1枚の写真から会話をはずませましょう。また古い写真も随時募集しています。

日時 平成30年3月10日(土)14:00~16:00
場所 寺田コミュニティセンター美術工芸室
(文化パルク城陽西館3階)

対象 昭和30~40年代の城陽市内のことがわかる方等
定員 25名程度 参加費 無料 申込み 不要



イベントのご案内

勾玉をつくろう!

日時 平成30年1月27日(土)
2月25日(日)
3月24日(土)
13:30~(受付終了15:00)
場所 城陽市歴史民俗資料館
工作室
対象 小学生以上(ただし、小学
2年生以下は保護者同伴)
定員 15名
参加費 おとな 200円
小・中学生 100円

※事前申込みは不要です。
受付終了時間まで
随時参加可能ですが、
お待ちいただく場合が
あります。



体験教室

①「めでたい文様を刺繍しよう!」

日時 平成30年1月27日(土)
13:30~(受付終了15:00)
場所 城陽市歴史民俗資料館
工作室
対象 小学4年生以上

②「反故紙を折ってペーパーバッグをつくろう!」

日時 平成30年2月25日(日)
13:30~(受付終了15:00)
場所 城陽市歴史民俗資料館
工作室
対象 小学生以上

③「反故紙を折ってなべ敷きをつくろう!」

日時 平成30年3月24日(土)
13:30~(受付終了15:00)
場所 城陽市歴史民俗資料館
工作室
対象 小学生以上

①~③共通 参加費 無料(入館料必要)
申込み 当日13:00~15:00まで資料館受付にて申込み(先着順)
定員 先着15名程度

交通案内



■開館時間 午前10時~午後5時(入館は午後4時30分まで)

■休館日 月曜日(祝休日の場合は開館)
祝休日の翌日(土・日曜日の場合は開館)
12月27日~1月4日

■観覧料 おとな 200円(140円)
小・中学生 100円(70円)
<団体料金> おとな 160円(110円)
小・中学生 80円(50円)

※団体は20名様以上
※()内はプラネタリウムとの共通観覧の場合の資料館
観覧料

<次の方は観覧料が免除されます>

- ★城陽市内在住の65歳以上の方
- ★城陽市内在住の小・中学生
- ★城陽市内在住の身体障害者手帳等をお持ちの方
- ★城陽市外の小・中学校の団体観覧(但し、児童・生徒のみ)



資料館マスコット「ごりごりくん」

ごりごりくんは心優しい豪族ゴリラです。
「五里五里の里」の「ごり」とその語感からゴリラをキャラクター化したものです。
古墳・遺跡の多い城陽市の特徴から古墳時代を思わせる姿になっています。

五里ごり館 開館カレンダー

日	月	火	水	木	金	土
	1	2	3	4	5	6
7	8	9	10	11	12	13
14	15	16	17	18	19	20
21	22	23	24	25	26	27
28	29	30	31			1

日	月	火	水	木	金	土
				1	2	3
4	5	6	7	8	9	10
11	12	13	14	15	16	17
18	19	20	21	22	23	24
25	26	27	28			2

日	月	火	水	木	金	土	
					1	2	3
4	5	6	7	8	9	10	
11	12	13	14	15	16	17	
18	19	20	21	22	23	24	
25	26	27	28	29	30	31	

五里ごり館通信



五里ごり館

城陽市歴史民俗資料館(文化パルク城陽 西館4階)
〒610-0121 京都府城陽市寺田今堀1番地
TEL0774-55-7611 FAX0774-55-7612



青谷小学校修学旅行の列車 昭和29年

ちよつと昔の暮らしと風景 城陽町だった頃

冬季特別展関連事業

昔の手しごと...ちよこつと体験

①和紙ぞめ:平成30年2月17日(土)
②糸つむぎ・綿繰り:平成30年3月3日(土)
時間 13:30~15:30(受付15:00まで)
場所 城陽市歴史民俗資料館工作室
講師 城陽市歴史民俗資料館職員
申込み 不要
参加費 無料(ただし入館料必要)
対象 小学生以上
定員 20名程度

手作りワークショップ

「昔の道具をモチーフにしたオリジナルのキーホルダーをつくろう!」
プラバンを使って世界にひとつだけのすてきなキーホルダーをつくります
日時 平成30年3月17日(土)13:30~16:00(受付15:00まで)
場所 城陽市歴史民俗資料館工作室
講師 城陽市歴史民俗資料館職員
申込み 不要
参加費 無料(ただし入館料必要)
対象 小学生以上
定員 20名程度

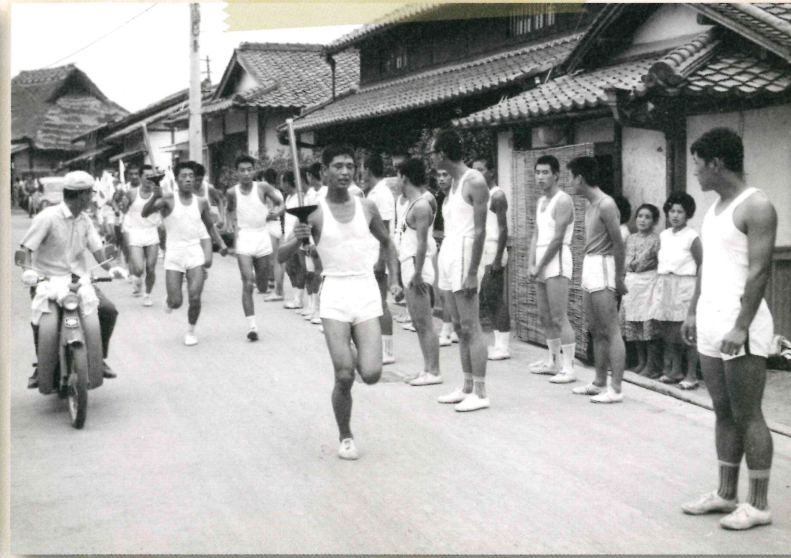
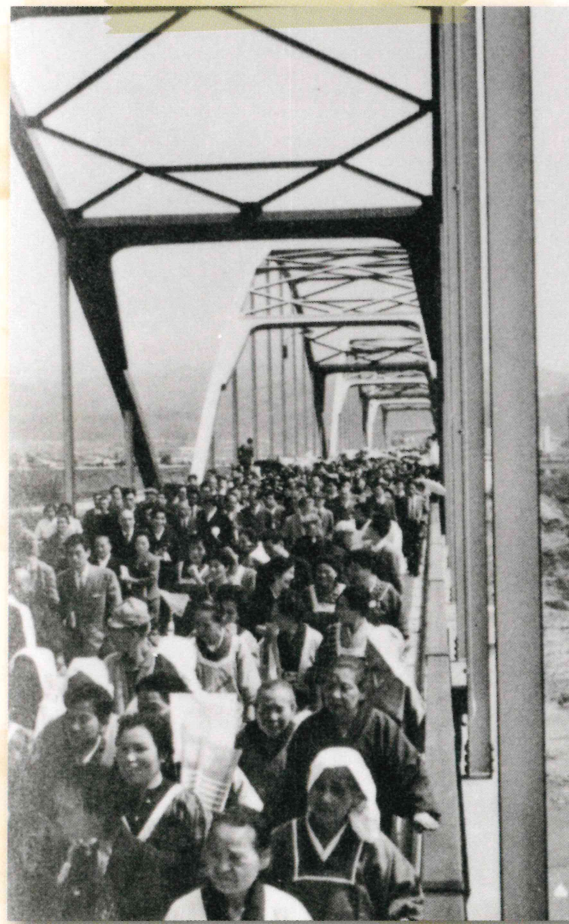
平成29年度冬季特別展

平成30年1月20日(土)~
3月18日(日)

期間中の休館日 1月22・29日、2月5・13・14・19・26日、3月5・12日

この写真、何の写真でしょうか？

これらの写真は、城陽市が城陽町だった(昭和26年4月～昭和47年4月)頃の写真です。何の写真か下のヒントを参考に考えてみましょう。



()

()

()

()



()

()

()

()

ヒント

- 昭和26年 城陽町発足
- 昭和28年 寺田小学校のマラソン大会
- 昭和30年頃 青谷川おしぼ橋完成
- 昭和34年 久津川小学校開校70周年記念式典マーチングバンド
- 昭和39年 山城大橋渡り初め
- 昭和39年 オリンピック聖火リレー練習風景
- 昭和42年 消防団放水訓練
- 昭和43年 寺田歩道橋渡り初め前