

## 勾玉をつくろう!

**日時** 平成29年1月28日(土)、2月26日(日)、3月25日(土)  
13:30~16:30(受付終了15:00)  
**場所** 城陽市歴史民俗資料館工作室  
**対象** 小学生以上(但し、小学2年生以下は保護者同伴)  
**参加費** おとな 200円、小・中学生 100円



※事前申込は不要です。受付終了まで随時参加可能ですが、会場の広さにより一度に参加できる人数が15人となりますので、お待ちいただく場合があります。

## 体験教室

### ①「絵馬をつくろう!」

**日時** 平成29年1月28日(土)  
13:30~16:30  
**場所** 城陽市歴史民俗資料館工作室  
**対象** 小学2年生以上、おとな  
**定員** 先着15人  
**材料費** 200円  
**申込み** 1月6日(金)10:00より来館  
又は電話で申込み

※マーカーで願いを書いたり、描いたりします。

### ②「衣裳試着体験」

**日時** 平成29年2月26日(日)  
13:30~16:30(受付終了15:00)  
**場所** 城陽市歴史民俗資料館受付前  
**対象** 当日入館した小学生以上、おとな  
**定員** なし  
**参加費** 無料(但し、入館料必要)  
**申込み** 資料館受付にて当日資料館  
に入館した小学生以上にチ  
ケットを配布(15:00まで)

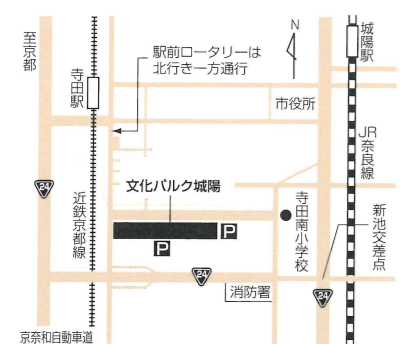
※古墳時代の首長や巫女などの衣裳を着ます。

### ③「めでたい文様を刺繍しよう!」

**日時** 平成29年3月25日(土)  
13:30~16:30(受付終了15:00)  
**場所** 城陽市歴史民俗資料館工作室  
**対象** 当日入館した小学4年生以上、おとな  
**定員** 15名  
**参加費** 無料(但し、入館料必要)  
**申込み** 資料館受付にて当日資料館に  
入館した小学4年生以上にチケッ  
トを配布(15:00まで)

※鯛や鶴などのめでたい文様を刺繍します。

### 交通案内



近鉄京都線寺田駅下車 東口より南へ450m  
JR奈良線城陽駅下車 南西へ1300m  
(JR城陽駅よりさんさんバスで文化パルク城陽下車)

■開館時間 午前10時~午後5時(入館は午後4時30分まで)

■休館日 月曜日(祝休日の場合は開館)  
祝休日の翌日(土・日曜日の場合は開館)  
12月27日~1月4日

■観覧料 おとな 200円(140円)  
小・中学生 100円(70円)  
〈団体料金〉おとな 160円(110円)  
小・中学生 80円(50円)

※団体は20名様以上  
※( )内はプラネタリウムとの共通観覧の場合の資料館観覧料  
〈次の方は観覧料が免除されます〉  
★城陽市内在住の65歳以上の方  
★城陽市内在住の小・中学生  
★城陽市内在住の身体障害者手帳等をお持ちの方  
★城陽市外の小・中学校の団体観覧(但し、児童・生徒のみ)



資料館マスコット「ごりごりくん」

ごりごりくんは心優しい豪族ゴリラです。  
「五里五里の里」の「ごり」とその語感からゴリラをキャラクター化したものです。  
古墳・遺跡の多い城陽市の特徴から古墳時代を思わせる姿になっています。

五里ごり館 開館カレンダー 印は休館日	日	月	火	水	木	金	土
	1	2	3	4	5	6	7
	8	9	10	11	12	13	14
	15	16	17	18	19	20	21
	22	23	24	25	26	27	28
	29	30	31				1

日	月	火	水	木	金	土
			1	2	3	4
5	6	7	8	9	10	11
12	13	14	15	16	17	18
19	20	21	22	23	24	25
26	27	28				2

日	月	火	水	木	金	土
			1	2	3	4
5	6	7	8	9	10	11
12	13	14	15	16	17	18
19	20	21	22	23	24	25
26	27	28	29	30		3

# 五里ごり館通信



## 五里ごり館

城陽市歴史民俗資料館(文化パルク城陽 西館4階)

〒610-0121 京都府城陽市寺田今堀1番地  
TEL 0774-55-7611 FAX 0774-55-7612



家族でアラスイモ収穫の合間にお弁当 昭和38年頃

ちよつと昔の暮らしと風景  
昭和30年代を中心に

### 春季特別展開連事業

#### 昔の手しごと...ちよこつと体験

①和紙ぞめ:平成29年1月29日(日)  
②糸つむぎ・綿繰り:平成29年3月4日(土)  
時間 13:30~15:30(受付15:00まで)  
場所 城陽市歴史民俗資料館工作室  
講師 城陽市歴史民俗資料館職員  
申込み 不要  
参加費 無料(但し当日資料館へ入館した方)  
対象 小学生以上  
定員 20名程度

#### 手作りワークショップ

「オリジナルの手ぬぐいをつくろう!」  
布にスタンプしてオリジナルの手ぬぐいをつくりま  
す  
日時 平成29年3月18日(土)  
13:30~16:00(受付15:00まで)  
※場所~定員までは「昔の手しごと」と同じ

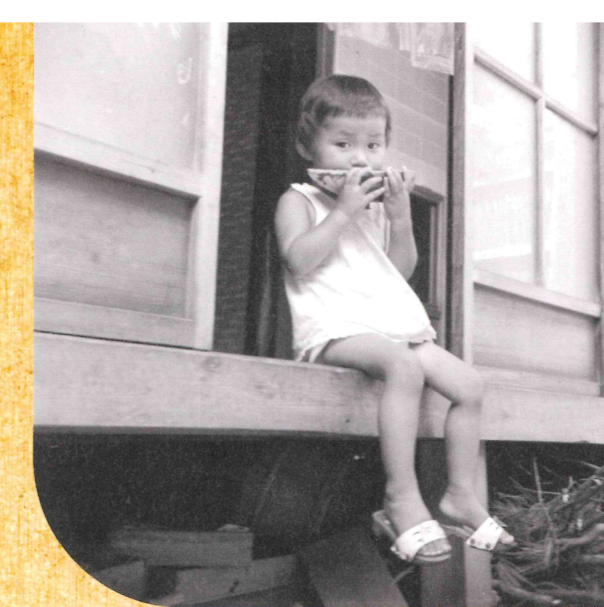
### 平成28年度春季特別展

平成29年1月21日(土)~  
3月19日(日)

期間中の休館日 1月23・30日、2月6・13・14・20・27日、3月6・13日

# ちょっと昔の道具を調べてみよう

暮らしの道具は、現在も使われているものもあり、また今ではほとんど使われなくなったものもあります。昔の道具と今の道具、違うところと似ているところを見つけたり、何に使った道具か調べてみよう。写真の道具は何という名前か特別展示室で見つけて  に道具の名前を書いてみよう。

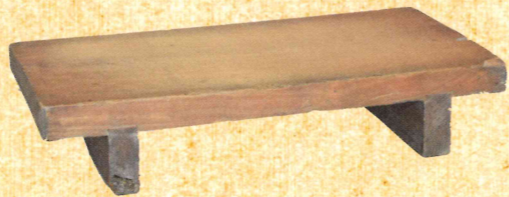


▲縁側ですいかを食べる (昭和31年頃)

▲洗い張り作業 (昭和30年)




5707



今のものどどこがちがうかな?

5742




2477




6768



ヒント:中に炭を入れてつかうよ。




677




7604




52



ヒント:上の写真を参考に

5707



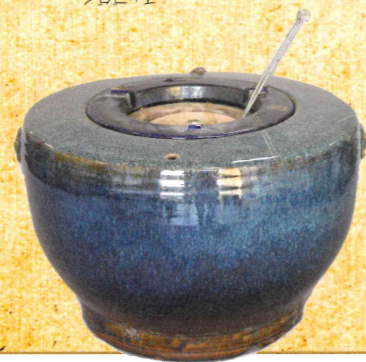

7644




7604



▶米の選別作業(昭和33年)




577



真ん中に穴があいているのはなぜかな?

7630




702




5



◀茶の間で(昭和31年頃)