

凡例 地図上の数値は国土数値情報 標高5次メッシュ(250mメッシュ)に基づく地盤高(標高)を表しています。(単位: m)

- 土砂災害警戒区域 (急傾斜地の崩壊)
- 土砂災害特別警戒区域(急傾斜地の崩壊)
- 土砂災害警戒区域 (土石流)
- 土砂災害特別警戒区域(土石流)
- 指定避難所 兼 指定緊急避難場所*
- 指定緊急避難場所(空地)*
- 指定緊急避難場所の詳細は、6. 避難場所等一覧参照
- ◎ 城市役所
- 🚓 警察署・交番
- 🚒 消防署
- 🏠 指定緊急避難場所(空地)*



生駒断層帯

縮尺 1:20,000

生駒断層帯について

京都府域周辺には22の断層(地盤のずれ):断層帯があり、城陽市は生駒断層帯を震源とする地震によって、最も大きい被害が出る想定されています。

◆ 城陽市における想定被害

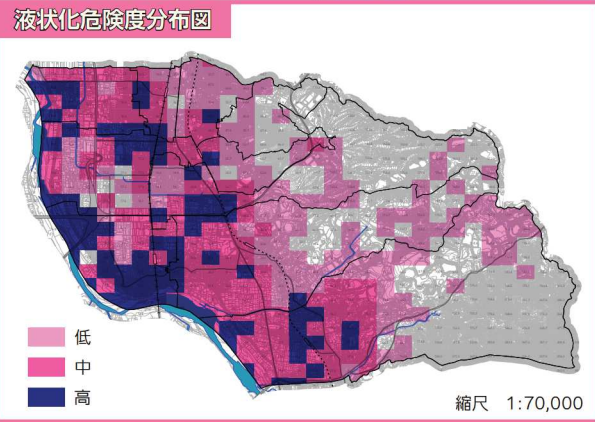
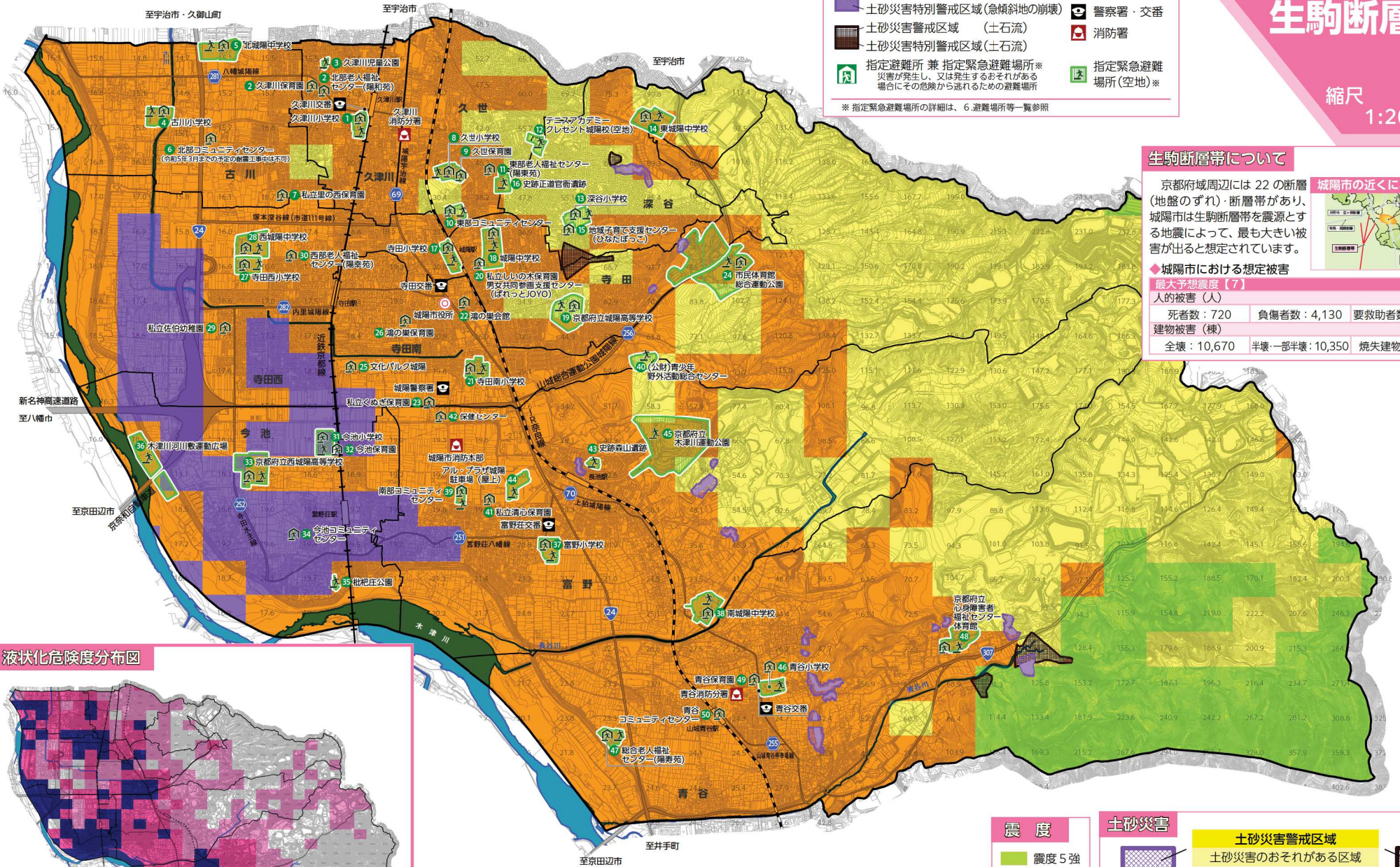
最大予想震度(7)

人的被害(人)

死者数: 720	負傷者数: 4,130	要救助者数: 3,150
----------	-------------	--------------

建物被害(棟)

全壊: 10,670	半壊・一部半壊: 10,350	焼失建物: 1,230
------------	-----------------	-------------



震度

- 震度5強 (Green)
- 震度6弱 (Yellow)
- 震度6強 (Orange)
- 震度7 (Purple)

土砂災害

- 土砂災害警戒区域 (Yellow background)
- 土砂災害のおそれがある区域 (Purple background)
- 土砂災害特別警戒区域 (Orange background)
- 建築物が破壊され、住民に大きな被害が生じるおそれがある区域 (Brown background)
- 急傾斜地の崩壊 (Purple pattern)
- 土石流 (Brown pattern)