

城陽市内の昭和30年代～40年代の写真です。どこの写真かわかりまか。



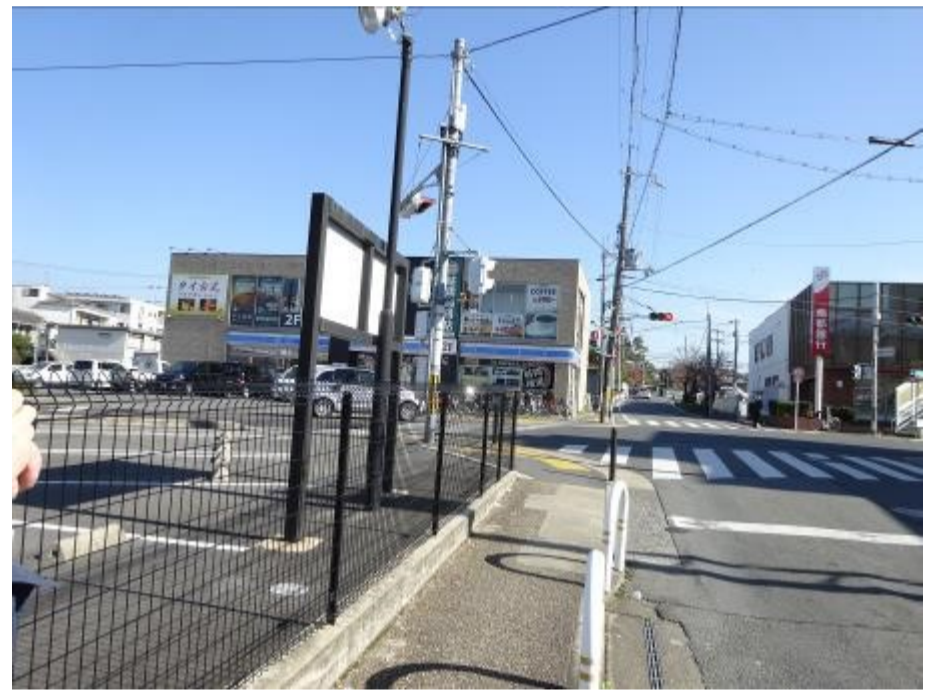
城陽のちょっと昔の風景と現在を比べてみよう！

寺田地域

市役所北側交差点



【昭和39年頃撮影】



【平成30年撮影】市役所北側交差点（西から撮影）

寺田駅



【昭和42年撮影】街頭共同募金



【平成30年撮影】寺田駅前（東から撮影）

長池地域

長池桜町



【昭和43年頃】



【平成30年撮影】長池桜町（東から撮影）

観音堂地域

二本松



【昭和43年頃】



【平成30年撮影】二本松バス停付近（南から）

中・市辺地域

青谷小学校南側道路



【昭和43年頃】



【平成30年撮影】青谷小学校南側道路(東から撮影)