

## イベントのご案内

### 勾玉をつくろう!



日時 平成30年7月20・27日、8月10・17・24日 ※いずれも(金)13:30~15:30  
 場所 城陽市歴史民俗資料館 工作室  
 対象 小学生以上(ただし、小学2年生以下は保護者同伴)  
 定員 15名  
 参加費 おとな200円、小・中学生100円(入館料含む)  
 申込み 7月16日(月・祝)10:00より電話又は来館で申込み

## 考古学教室

### ③銅釧(古代の腕輪)をつくろう!&和同開珎をつくろう!

日時 平成30年7月26日(木) 13:30~16:00  
 場所 城陽市歴史民俗資料館 工作室他  
 講師 資料館職員  
 資料館友の会ボランティア  
 定員 銅釧10名・和同開珎18名  
 参加費 (銅 釧)  
 おとな 700円 (入館料含む)  
 小・中学生600円  
 (和同開珎)  
 おとな 200円 (入館料含む)  
 小・中学生100円 (入館料含む)  
 対象 小学生以上  
 (小学2年生以下は保護者同伴)

### ④竪穴住居をつくろう!

日時 平成30年7月28日(土) 13:30~16:00  
 場所 城陽市歴史民俗資料館 工作室  
 講師 資料館職員  
 定員 10名  
 参加費 550円(別途入館料必要)  
 対象 小学生以上  
 (小学4年生以下は保護者同伴)

### ⑤埴輪をつくろう!&土器をつくろう!

日時 平成30年8月3日(金) 13:30~16:00  
 場所 寺田コミュニティセンター 美術工芸室(文化パルク 城陽西館3階)他  
 講師 志津川陶芸教室 梅原武平氏  
 定員 20名  
 参加費 340円(別途入館料必要)  
 対象 小学生以上  
 (小学2年生以下は保護者同伴)

### ⑥縄文クッキーをつくろう!&火起こし体験

土器型クッキーをつくります。  
 日時 平成30年8月9日(木) 13:30~16:00  
 場所 寺田コミュニティセンター 調理実習室(文化パルク 城陽西館3階)他  
 講師 資料館職員 資料館友の会ボランティア  
 定員 10名  
 参加費 550円(別途入館料必要)  
 対象 小学生以上  
 (小学2年生以下は保護者同伴)  
 ※アレルギー食品についてはお問い合わせください。

③~⑥共通 申込み 7月16日(月)10:00より電話又は来館で申込み



■開館時間 午前10時~午後5時(入館は午後4時30分まで)  
 ■休館日 月曜日(祝休日の場合は開館) 祝休日の翌日(土・日曜日の場合は開館) 12月27日~1月4日  
 ■観覧料 おとな 200円(140円) 小・中学生 100円(70円)  
 <団体料金> おとな 160円(110円) 小・中学生 80円(50円)  
 ※団体は20名様以上  
 ※( )内はプラネタリウムとの共通観覧の場合の資料館観覧料  
 <次の方は観覧料が免除されます>  
 ★城陽市内在住の65歳以上の方  
 ★城陽市内在住の小・中学生  
 ★城陽市内在住の身体障害者手帳等をお持ちの方  
 ★城陽市外の小・中学校の団体観覧(ただし、児童・生徒のみ)



資料館マスコット「ごりごりくん」

ごりごりくんは心優しい豪族ゴリラです。  
 「五里五里の里」の「ごり」とその語感からゴリラをキャラクター化したものです。  
 古墳・遺跡の多い城陽市の特徴から古墳時代を思わせる姿になっています。

### 夏季特別展スタート

日	月	火	水	木	金	土	日	月	火	水	木	金	土	日	月	火	水	木	金	土
1	2	3	4	5	6	7	5	6	7	8	9	10	11	2	3	4	5	6	7	8
8	9	10	11	12	13	14	12	13	14	15	16	17	18	9	10	11	12	13	14	15
15	16	17	18	19	20	21	19	20	21	22	23	24	25	16	17	18	19	20	21	22
22	23	24	25	26	27	28	26	27	28	29	30	31	23	24	25	26	27	28	29	
29	30	31												30						

五里ごり館  
 開館カレンダー  
 印は休館日

# 五里ごり館通信

## 五里ごり館

城陽市歴史民俗資料館(文化パルク城陽 西館4階)  
 〒610-0121 京都府城陽市寺田今堀1番地  
 TEL 0774-55-7611 FAX 0774-55-7612



## 平成30年度夏季特別展

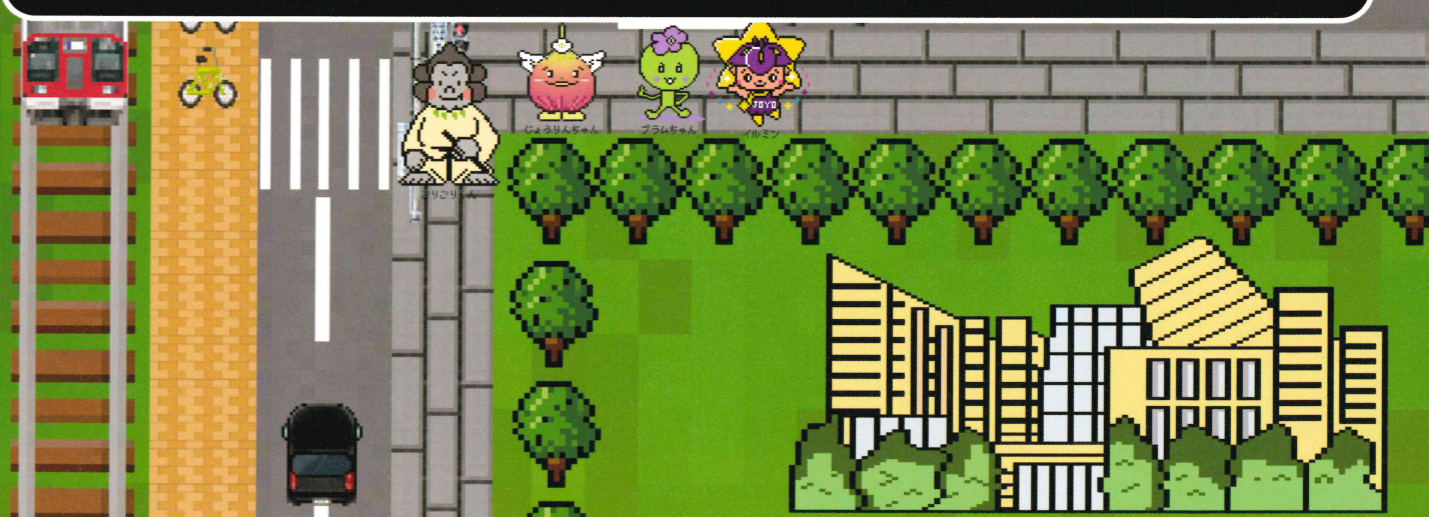
## コンティニュー

# CONTINUE

## ~“ゲーム”90年の歴史~

2018/7/7(sat) ~ 9/2(sun)

ただし、7/9・17・18・23・30日、8/6・13・14・20・27日は休館



### 第82回文化財講演会

演題 おもちゃも変わるのか?アナログからデジタルへ  
 日時 平成30年8月26日(sun) 13:30~15:00(開場13:00)  
 場所 ふれあいホール(文化パルク城陽西館2階)  
 講師 元任天堂株式会社開発第二部部长 立命館大学衣笠総合研究機構 招聘研究教員(教授) 上村雅之氏  
 申込み・参加費 不要

### ギャラリートーク

担当学芸員と共に特別展を攻略しようぜ!!  
 日時 平成30年7月14・28日、8月12・26日  
 各日とも15:00から  
 場所 城陽市歴史民俗資料館 特別展示室  
 担当 学芸員 寺農織苑  
 申込み・参加費 不要(入館料必要)

# 特別展の様子をちょっとだけ見せちゃうゾ!!

## 変遷! 超アーケードゲーム!!

今でも町にあるゲームセンター。友達と遊びに行ったり、顔も知らぬ相手と台を挟んで対戦したり、時には1人でレースゲームをしたこともあるだろう。隣町まで自転車で行ったこともあれば、大会で名を馳せた人もいいるのではなかろうか。テレビゲームとは一味違ったインパクトがあり、熱中した人も多いのでは?

## あの日あの時あのゲーム

大人には懐かしく、子どもには新鮮に映る昔のテレビゲーム。カセットを本体に入れてから始まる物語。誰しもが勇者になれたあの日のテレビゲームを振り返ってみよう! あなたは戦士? それとも魔法使い? パイロットや市長かもしれない。ひょっとしたら新聞配達バイトやハンバーガー店を経営してたかも?

あのとき救った世界を、覚えていますか?

きっとあなたはいろいろな世界を旅して、いろいろな人と出会い、いろいろなことを学んできたのだろう。でも、大人になって過去に悪いヤツらから救った世界を忘れていてはないだろうか? このコーナーにはいろいろな世界が集まっている。魔の手はそこまで来ているんだ。さあ、もう一度世界を救わないか?

## 1000回遊べるおもちゃたち

テレビゲームだけが遊びじゃない。すごろく? かるた? オセロ? どれも一度は見たこと、聞いたことがあるだろう。実際に遊んだことがある人もいいるのではなかろうか。昭和初期のおもちゃから平成のおもちゃまでが大集合して超エキサイティング! 久しぶりに遊んでみたくなる人もいいるかもしれない!

他にもビデオゲームが特集されている雑誌や喫茶店を再現したコーナーがあるぞ! あとは自分の目で確かめてみる!!

\*特別展を見ますか?

はい  
いいえ