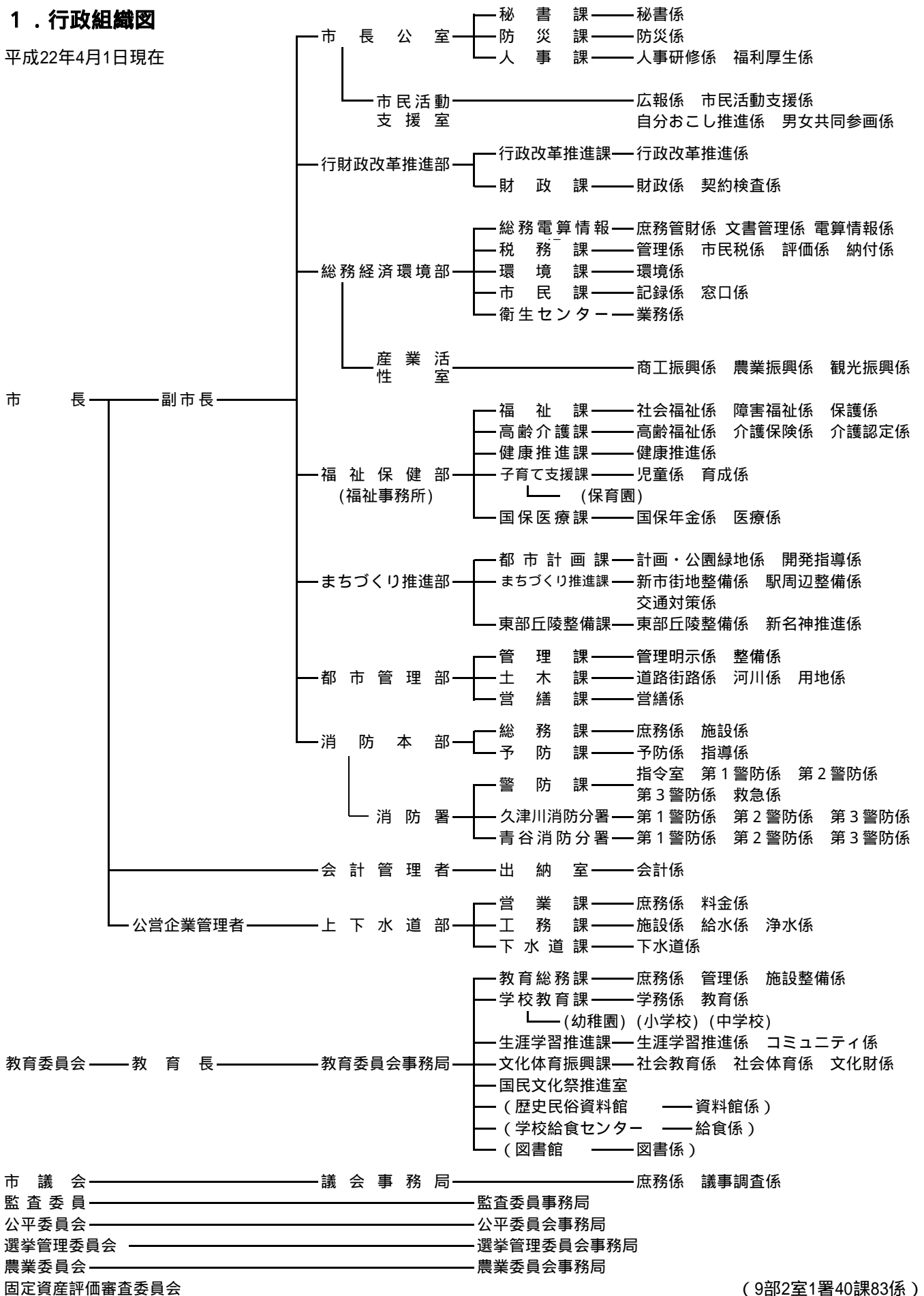


付 録

1. 行政組織図

平成22年4月1日現在



(9部2室1署40課83係)

2.市 の あ ゆ み

年月	史	実	年月	史	実
昭和			30.4	富野幼稚園開園（1日）	
26.4	久世郡久津川村・寺田村・富野荘村・綴喜郡青谷村の4ヵ村が合併し、久世郡城陽町となる。（1日）			第2回町長選挙、池垣末次氏当選（30日）	
5	第1回町長選挙。西村義一氏当選（3日）		6	最初の町営住宅20戸完成（7日）	
7	「7月豪雨」（ケート台風）により田畑冠水420町歩、農作物損害372万円、その他護岸・水路・林道決壊などの甚大な被害を受ける。（2～13日）		10	国勢調査実施（人口13,977人）	
8	町広報紙「城陽」創刊号発行（15日）		12	高校生奨学資金制度設置（26日）	
9	寺田小学校増改築工事竣工式（27日）		31.5	中学校組合を解散し、町単独の城陽中学校開校（7日）	
27.3	旧村単位の消防団が統合され、城陽町消防団条例が公布される。（4日）		6	財政再建団体の指定を受け、2,600万円の再建債借入（1日）	
4	私立清仁保育園開園。		10	第1回町民運動会、城陽中学校グラウンドにて開催（21日）	
7	地震発生。全壊1戸、半壊13戸、久世中北校舎使用不能、地すべりの為水田4反埋没、畑2町5反崩壊又は流出、男子中学生1名のショック死の被害あり。（18日）		11	旧村単位の農業委員会を統合して、城陽町農業委員会発足（1日）	
28.8	「南山城水害」で大被害発生。住宅流出2、半壊1、床上浸水70、床下浸水486、田畑流出埋没19町歩、冠水134町歩、道路決壊11ヵ所、堤防決壊12ヵ所（14日）		32.6	「新農村建設」の指定を受ける。	
	富野小学校校舎新築落成（22日）		8	城陽中学校本館北校舎竣工式（28日）	
9	鴻の巣保育園開園（1日）		10	私立青谷聖家族幼稚園開園	
	「台風13号」による南山城大風水害の大被害発生。住宅半壊35、床上浸水200、床下浸水1,300、道路決壊60ヵ所、堤防決壊13ヵ所、橋梁流出17、田畑冠水401町歩、畑冠水19町歩、被害総計6億1千万円（24・25日）		12	寺田農協、有線放送電話業務開始	
29.3	自治省より合併モデル町に選定（11日）		33.1	米軍長池演習場、日本国に正式返還（31日）	
5	奈良線ディーゼルカー開通、1日15往復（1日）		5	平川指月に久津川保育園開園（現久津川小学校グラウンド内）（5日）	
11	町役場竣工式、鉄筋2階建1,700万円（3日）		7	国鉄奈良線城陽駅開設（11日）	
12	長谷川堰堤竣工式（15日）		9	第1回産業祭開催（15日）	
			11	青谷小学校校舎増築竣工式（26日）	
			34.2	「城陽町歌」公表（15日）	
			3	新農村建設事業の一つとして町立青年研修所設立（現富野公民館）（26日）	
			4	久津川公民館竣工、青谷公民館開設（1日）	
				第3回町長選挙。池垣末次氏無投票再選（30日）	
			5	青谷小学校、養護学級開設（1日）	
				寺田小学校、養護学級開設（23日）	

年月	史	実	年月	史	実
34.9	「伊勢湾台風」により木津川大增水、水主～西富野間堤防漏水 20 ヲ所に及ぶ。(26・27日)		39.12	府嘗天ヶ瀬上水道よりの給水による上水道の給水開始	
35.1	奈良電気鉄道、青谷橋～梅溪橋間バス営業開始(7日)			宇治市ほか4町(城陽・久御山・八幡・宇治田原)	
6	城陽中学校体育館竣工式(29日)			城南衛生管理組合し尿処理事業開始	
10	国勢調査実施(人口14,690人)			この年、梶塚古墳発掘調査される。	
11	城陽町商工会創立総会(10日)			この年より城陽団地をモデル地区として塵芥収集を実施する。	
36.4	国民健康保険事業開始(1日)		40.4	近畿圏整備法による整備区域としての指定を受ける。	
6	城陽中学校本館南校舎竣工式(10日)			城陽中学校に障害児学級を設置(8日)	
7~9	府教委、西山古墳群(下大谷)調査		5	島ノ宮自治会、富野公民館において本町最初の自衛消防団(約30名)を結成(9日)	
9	「第2室戸台風」により大被害発生。死者1、負傷34、住宅全壊95、半壊563、非住家損壊529、水稻被害率98%、果樹被害率60~80%、農業関係被害16,500万円、町内各小中学校大破以下の被害		10	国勢調査実施(人口20,038人)	
37.7	城南衛生管理組合発足			この年、久津川、大洲以西に造成宅地急速に増加	
8	城陽団地水道工事起工式(8日)		41.4	「住民相談」開始	
12	城陽団地への入居開始、人口急増の発端となる。この年、財政再建終了、島ノ宮団地の住宅地造成始まる。		42.3	学校給食センター竣工(31日)	
38.3	富野小学校校舎増築完成(31日)		4	第5回町長選挙、島利一氏当選(28日)	
4	第4回町長選挙、中川重夫氏当選(30日)		6	小中学校で完全給食実施(1日)	
6	寺田小学校北校舎完成(30日)		9	「城陽町山砂利公害絶滅町民会議」を結成	
10	奈良電気鉄道が近畿日本鉄道株式会社に合併(1日)		10	参議院調査団、城陽町砂利採取公害現地調査(19日)	
39.4	山城大橋竣工(14日)		11	「国鉄奈良線複線電化促進協議会」結成	
	町内各小学校でミルク給食実施		43.3	城陽電報電話局開局、ダイヤル即時通話可能となる。(24日)	
10	山砂利採取規制方針がつけられ、違反者に厳罰で臨むことになる。			淀川、木津川水防事務組合発足(宇治市・京都市・城陽町・久御山町・八幡町)(15日)	
11	第1回城陽町文化祭開催(3日)		4	城陽町消防本部設置(10月1日、消防署発足)(1日)	
				城陽町水道第1次拡張事業認可	

年月	史	実	年月	史	実
43.5	砂利採取法改正（届出制を知事の認可制に）（23日）		46.5	消防庁舎新築（鉄筋3階建）完成	
8	城南衛生管理組合のゴミ焼却場が長谷山に完成し操業開始。半月に1回のゴミ収集は週1回となる。（1日）		10	福祉センター開館（1日）	
	城陽中学校に公認グラウンド完成（20日）			第2給食センター着工（昭和47年4月竣工）	
11	山砂利採取税の新設認可（6日）		12	新都市計画法にもとづく市街化、市街化調整、保全の区域決定（線引）される。（28日）	
12	久津川・寺田・富野荘・青谷各農協が合併して、城陽町農業協同組合となる。（1日）		47.3	水道第1次拡張工事完了。同第2次拡張事業認可（計画目標年次昭和57年度 給水人口91,000人）（31日）	
44.3	「城陽町史」第1巻発行（30日）		4	府立城陽高等学校開校（10日）	
4	青谷保育園開園（14日）			今池小学校開校。富野小学校に障害児学級開設	
	久世小学校開校		5	市制施行（府下8番目、人口44,123人）	
	寺田・久津川学童保育所開設			福祉事務所設置。消防分団を6分団制に改革（3日）	
	母子保健推進員制度発足		5~7	市教委、芝ヶ原遺跡調査	
	消防署で救急業務開始		7	龍谷大、上大谷古墳調査	
	中小企業者のためのかけこみ融資制度を新設		9	オキシダント・窒素酸化物の測定器設置	
9	久世学童保育所開設		9~10	市教委、塚本遺跡調査	
45.4	寺田児童館（学童保育所併設）開館（1日）		10	市の木「梅」決定（24日）	
	し尿くみとり制度が許可制から委託制になる。（1日）		11	私立平川幼稚園開園	
	久世保育園開園（3日）			この年、各種検診（子宮・胃ガン）無料化開始	
	ホームヘルパー制度実施		48.1	国民健康保険、75歳以上10割給付	
5	城陽町低区配水池完成（3,000m ³ ）			老人医療公費負担制度に移行（1日）	
10	国勢調査実施（人口35,658人）			府教委、水主遺跡調査	
46.1	久世児童館開館		4	市独自に母子家庭児童医療・重度心身障害者医療の10割給付開始（1日）	
3	昼間里親制度実施			寺田西保育園開園（市最初の産休あけ保育実施園）	
4	久津川児童館開館（1日）			第1浄水場完成（30日）	
	城陽町高区配水池完成（2,000m ³ ）（20日）		5	財団法人青少年野外活動総合センター開設（30日）	
	第6回町長選挙、島利一氏無投票で再選（25日）			私立今池幼稚園開園	
	乳幼児健康診査を開始		7	70歳以上の老人医療費無料化開始	
5	役場庁舎増築（鉄筋4階建・一部5階）		10~11	あき地除草条例施行（1日）	
				下大谷古墳群調査	

年月	史	実	年月	史	実
48		この年度、正道池全面改修完了	51.4	南山城伝染病舎組合発足（城陽市他1市5町） （2日）	
49.3	環境衛生センター完成（30日）（6/10開設）		5	声の広報開始（22日）	
4	西城陽中学校開校。古川小学校開校。深谷幼稚園開園。国保助産費20,000円に改正。交通指導員設置（1日）		6	近鉄寺田駅西口に臨時改札口設置（16日）	
7	城陽市民プール（南市民プール）開設（25日）		7	印鑑登録をカード方式に変更（1日）	
7~12	市教委、平川麿寺第5次発掘調査		8	近鉄寺田駅に無料自転車置場開設（2日）	
8	木津川運動公園用として河川敷利用許可受理（14日）木津川運動公園整備着手 久津川公民館開館		10	寺田巡査派出所にパトカー1台常駐体制となる。 （1日）	
9	「正道官衙遺跡」文化庁史跡指定（12日） 富野・今池小学校学童保育所開設 この年度より、障害幼児母子教室開設		52.2	「正道官衙遺跡」に碑を建立（24日）	
50.			4	古川保育園開園（5日）	
1~2	龍谷大、梅ノ子塚古墳群実測		7	寺田南小学校に「ことばの教室」開設（1日）	
4	枇杷庄保育園開園（4日） 深谷小学校開校（7日） 古川・深谷小学校学童保育所開設（10日） 第1回市長選挙、島利一氏3選（27日）		8	城陽市住宅資金融資制度開設（1日）	
7	第2浄水場完成		9	第2回市長選挙、今道仙次氏当選（25日）	
8	手話通訳者設置（1日）		11	近鉄富野荘駅に無料自転車置場開設（5日）	
9	市議会に近鉄対策特別委員会設置（26日）		12	図書館開館日を週2回から週3回に変更（1日）	
10	国勢調査実施（人口58,923人）		53.2	久津川派出所開設（8日） 「森山遺跡」文化庁史跡指定（8日）	
11	「平川麿寺跡」文化庁史跡指定（25日）		3	府立城陽心身障害者福祉センター開設（1日） 消防青谷出張所開設（12日）	
12	国鉄奈良線の信号自動化完成		4	私立くぬぎ保育園開園（10日） 上大谷古墳群より珍しい銅製のき鳳鏡発見（14日） 城陽共同作業所開設（15日） 青谷小学校学童保育所開設（16日）	
51.1	富野森山の宅造地で縄文遺跡発見		11	在宅輪番による休日診療開始（12日）	
2	不祥事件発覚（26日）		12	山砂利対策プロジェクトチーム設置（18日） 近鉄富野荘駅北側踏切（寺田4号踏切）地下道完成（21日）	
3	議会に綱紀等調査特別委員会設置（1日）		54.1	「久津川車塚・丸塚古墳」文化庁史跡指定（19日）	
4	寺田南小学校開校（1日） 宮ノ谷団地へ京阪宇治交通バス乗り入れ開始（13日）		4	広報じょうよう月3回発行 社会福祉法人梅花園に重度身体障害者授産施設開設（1日）	

年月	史	実	年月	史	実
54.4	保父2名を採用(1日)		55.9	城陽市民友好訪中団、杭州へ出発(28日)	
	寺田西小学校開校(6日)		10	国勢調査実施(人口74,350人)	
	南城陽中学校開校(7日)			市立図書室が市立図書館として開館(1日)	
	下水道準備室設置(17日)			200年前の「山城州大絵図」が発見される。(13日)	
	米飯給食開始(20日)		11	第1回産業まつり開催(16日)	
	寺田西小学校学童保育所開設(23日)		12	久世廃寺第5次発掘調査により講堂の基壇など出土(3日)	
5	国鉄山城青谷駅に無料自転車置場開設(1日)			近鉄久津川駅東改札口開設(25日)	
7	府立城陽身体障害者職業訓練校開校(11日)				
	城陽市民プールに幼児用プール開設(20日)		56.2	身体障害者相談日を設置	
	荒州地区畑地かんがい事業完成(31日)			1万食規模の学校給食センター完成	
	「城陽市史」第2巻完成			第1学校給食センター廃止	
11	休日急病診療所開設(3日)			深谷学童保育所完成(25日)	
	京都南部都市広域行政圏推進協議会設立(城陽市他4市5町で構成)(15日)		3	都市計画道路を計画決定(24日)	
55.1	久津川公民館に久津川児童館移設(7日)		4	東・北城陽中学校を開校(8日)	
2	国鉄城陽駅に無料自転車置場開設(28日)			身体障害者家庭奉仕員を設置	
3	国道24号線の京奈バイパスルート素案発表(1日)			第1回水道まつり開催(19日・25日)	
	京都南部都市広域行政圏計画策定(18日)			老人福祉センターの愛称「陽寿苑」に決定(21日)	
4	救急総合病院「京都木津川病院」開設(1日)		5	寺田西部荒州地区第二期かんがい工事完成(8日)	
	城南衛生管理組合の長谷山新清掃工場本運転開始(1日)			老人福祉センター「陽寿苑」開設(29日)	
	社会福祉法人里の西保育園、清心保育園開園			市民手帳市内全戸に配布	
	家庭児童相談室開設		7	青谷公民館に図書館分室を開設(21日)	
	南城陽中学校通学路開通			富野小学校が全日本健康優良校に指定	
5	寺田児童公園完成(24日)			青少年健全育成市民会議が発足	
7	第3浄水場完成、給水開始(7日)		8	久世学童保育所完成(1日)	
	北市民プール開設(20日)			久津川児童館閉館(3日)	
	北部コミュニティセンターの愛称「あらず野」に決定(27日)		9	住民基本台帳の閲覧等を制限(1日)	
9	北部コミュニティセンター開館(2日)			第3回市長選挙、今道仙次氏再選(13日)	
	近世上水道施設の遺物が出土(3日)		10	福祉センター改修工事完成(1日)	
			11	久世児童館を改修して東部第一コミュニティセンターとして開館(4日)	
			12	嫁付川都市下水路久世幹線の事業認可(4日)	

年月	史	実	年月	史	実
57.3	国鉄奈良線CTC（列車集中制御装置）化工事完成（2日）	府立山城総合運動公園「太陽が丘」の1期工事完成、一部開園（14日）	59.2	水道原水の販売開始（1日）	富野児童公園開園（4日）
4	南部コミュニティセンター開館（18日）		3	人口8万人を突破（1日）	下水道建設工事はじまる（6日）
5	高田公園開園（1日）		4	ラブホテル建築規制条例制定（5日）	
	市制10周年（3日）		4	行財政改善推進本部設置（1日）	
	城陽市体育協会が発足（23日）		5	保健センター、休日急病診療所、産業会館複合施設開設（2日）	
6	宇治警察署城陽警部派出所開設（1日）		6	総合運動公園の多目的広場開園（1日）	
	第1回市民総合体育大会開催（6日）			駅前周辺整備構想公表（13日）	
	第1回城陽花しょうぶ祭開催（13日）			山砂利跡地整備構想公表（14日）	
	府身体障害者更生相談所開設（17日）			城陽市都市道路網計画公表（20日）	
7	国鉄奈良線電化工事起工式（22日）		7	城陽市行財政改善研究会発足（28日）	
9	市民ふれあいの祭典開催（19日）		10	国鉄奈良線電化開業（1日）	
	（市制10周年記念、水道創設20周年記念）			近鉄寺田駅地下道の開通（21日）	
10	第1回市民健康まつり開催（23日）		11	生口樋門全面改修工事着手（1日）	
	（市制10周年記念）			市民体育館の建設に着手（30日）	
58.4	市営無料駐輪場開設（1日）			古川事件が解決（30日）	
	（近鉄富野荘駅周辺）		60.2	城陽市基本計画を策定（12日）	
	水気耕栽培センター完成（28日）			「史跡平川廃寺」買上完了（19日）	
	西城陽高等学校開校（1日）			市民会館等建設構想検討委員会発足（21日）	
5	字の名称変更（1日）			行財政改善研究会より「行財政改善の基本的方向について」提言（中間）を受ける（25日）	
	城陽共同作業所閉所（31日）			嫁付川都市下水路久世幹線の整備完了（28日）	
6	城陽作業所開所（1日）		3	総合運動公園、南側スポーツ施設工事完了（30日）	
7	心身障害児通園施設「ふたば園」開園（4日）			（野球場、多目的広場、テニスコート、ゲートボール場、レストハウス、調整池）	
	グリーンバンク、グリーンテレホン、緑の相談開始（1日）		4	富野小学校校舎増改築工事完成（30日）	
9	黄色いハンカチ運動スタート（21日）			城陽商工会議所設立（1日）	
10	30歳以上の女性に乳ガン検診を無料実施（21日）			近鉄寺田駅地下道「市民ギャラリー」オープン	
	第43回国民体育大会城陽市準備委員会設立（25日）			（5日）	
12	城陽市シルバー人材センター設立（1日）			総合運動公園開園（28日）	

年月	史	実	年月	史	実
60.5	行財政改善研究会より最終提言を受ける(28日)		61.10	城陽市文化財保護審議会を設置、初会合(4日)	
8	シルバー農園開園(10日)			自転車の駐車秩序の確立に関する条例を施行(1日)	
9	第4回市長選挙、今道仙次氏3選(8日)		11	市民体育館がオープン(9日)	
10	国勢調査実施(人口81,850人)			住民記録漢字オンラインシステムが稼動(4日)	
	行財政改革大綱(第1次)を策定(8日)		12	電子計算組織に係る個人情報の保護に関する条例を制定(27日)	
	財務会計事務オンラインシステム本格稼動(28日)				
11	京奈バイパスの建設はじまる。木津川橋着工(18日)		62.2	長谷川砂防工1号堰堤築造工事が完成(28日)	
12	城陽市民余暇活動センター発足(24日)		3	公共下水道平川1号汚水幹線布設工事が完成(L=235m)(25日)	
61.1	行財政改革大綱(第2次)を策定(31日)			公共下水道寺田1号汚水幹線布設工事が完成(L=142m)(25日)	
3	近鉄富野荘駅地下道「市民ギャラリー」オープン(28日)			団体営農業用河川工作物応急対策工事春日ノ森樋門が完成(31日)	
	城陽中学校改築工事が完成し、市内小・中学校の普通教室棟の総鉄筋化なる(31日)		4	久津川老人福祉センター「陽和苑」開所式(6日)	
	山砂利対策修復整備計画を策定(31日)			山砂利採取地修復整備第3セクター設立準備室を設置(1日)	
4	府立城陽養護学校開校(1日)			城陽市指定文化財4件を指定(21日)	
5	城南衛生管理組合奥山埋立センターで粗大ゴミ破砕施設の運転開始(8日)		5	義務教育施設有効利用検討プロジェクトチームを発足(19日)	
	行政情報資料コーナーを市内八ヶ所開設(10日)			城陽市情報公開制度検討プロジェクトチームを発足(14日)	
7	第43回国民体育大会城陽市実行委員会の設立総会(1日)		6	城陽市広報モニター初会合(18日)	
	集中豪雨により、500余戸が浸水被害を受ける(21日)			城陽市個人情報保護審議会を発足(19日)	
	芝ヶ原12号墳の発掘調査で日本初の車輪石型腕輪や銅製鏡、土器などが多数出土し、日本最古級の古墳と注目を集める(26日)		7	日韓親善少年柔道大会城陽大会が市民体育館で開催(27日)	
8	芝ヶ原12号墳を所有者より買収し、保存を決定(25日)			芝ヶ原12号墳の史跡指定を国へ申請(27日)	
9	山砂利対策修復整備第3セクター設立検討小委員会を設置(26日)		8	平和都市宣言碑の除幕式(15日)	
	行財政改革大綱(第3次)を策定し、大綱策定作業を完了(18日)			荒内シルバー農園の開園式(20日)	
			10	城陽市労働問題懇談会が発足(22日)	
			11	城陽市市制施行15周年記念式典開催(3日)	
			12	城陽市物産協会設立総会(4日)	

年月	史	実	年月	史	実
63.1	城陽市情報公開懇話会を設置（9日）		元.6	「ふるさと創生事業」アイデア入賞者決まる（24日）	
	城陽市高齢者問題検討委員会を設置（19日）				
2	市内公共施設に避難場所標示板を設置（18日～）		7	絵はがき「Hello 城陽」市内に全戸配布（24日）	
3	新池シルバー農園の開園式（28日）			「緑と水辺のやすらぎ回廊」建設省の桜づつみモデル事業に認定	
4	「資料が語る城陽近世史 - 第3集・寺田地域編」を刊行		8	京都府総合防災訓練木津川河川敷で実施（22日）	
6	城陽市婦人問題検討委員会を発足（8日）		9	第5回市長選挙、今道仙次氏4選（10日）	
7	宿泊施設「アイリス・イン・城陽」オープン（20日）		10	市民体育館にトレーニングルームオープン（2日）	
8	JR 奈良線に新方式冷房車両を運行（23日）			青谷小学校創立100周年記念	
	京都市地下鉄烏丸線の北大路駅 - 近鉄京都線新田辺駅間で相互乗入れ運転開始（28日）			久津川小学校創立100周年記念	
9	下居大久保線と城陽宇治線の延長・接続工事が完成、供用開始（1日）			第1回城陽茶まつり（15日）	
10	市道寺田停車場線供用開始（5日）		2.1	陽寿苑にシルバースポーツゾーンが完成（テニスコート・玉突場の設置及びゲートボール場の整備）（10日）	
	京奈道路のうち城陽～田辺西インター間が完成、供用開始（5日）			城陽市のコミセンシンボルマーク決まる（11日）	
	京都国体柔道競技会開催（16～18日）		3	里の西シルバー農園オープン（24日）	
11	城陽市情報公開懇話会が「城陽市における情報公開制度の在り方についての提言」をまとめ答申（7日）		4	情報公開制度スタート（1日）	
12	城陽市国際交流懇話会が「国際交流の基本的考え方」について中間報告（20日）			公共下水道平川処理分区供用開始、通水記念式（1日）	
平成				「資料が語る城陽近世史 - 第4集・久津川地域編」を刊行	
元.1	「永遠の希い・私の戦争体験記」を発行			新消防庁舎で業務開始（19日）	
2	城陽市史跡整備計画策定委員会が「城陽市史跡整備計画策定報告書」を答申（28日）		5	青谷公園整備工事が完成（11日）	
3	「第二次城陽市基本計画」を策定			今池コミュニティセンター完成（26日）	
	「財団法人城陽山砂利採取地整備公社」発足（31日）		6	韓国慶山市から訪日団来訪（4～9日）	
4	山城青谷駅前広場開設			国際交流懇話会が提言（20日）	
	鴻の巣保育園竣工式（5日）		8	JR 長池駅前整備、竣工式（10日）	
			10	国勢調査実施（人口84,770人）	
				燃やさないごみの曜日収集スタート（1日）	
				寺田、久世児童館閉館（31日）	
			11	東部コミュニティセンター完成（10日）	

年月	史	実	年月	史	実
2.11		富野東部地区ほ場整備事業工事着工（19日）	5.4		広報じょうようの点字版の発行を開始（1日）
12		市民会館等建設懇話会設立（22日）			第3浄水場自然ろ過施設完成（15日）
3.1		韓国慶山市と国際姉妹都市盟約締結（22日）	7		城陽市国際交流協会が発足（11日）
2		第1回小学生駅伝大会（17日）	9		第6回市長選挙、今道仙次氏5選（12日）
3		山砂利採取跡地利用研究会設立（27日）	11		東部老人福祉センター「陽東苑」が開所（15日）
		桜づつみモデル事業（緑と水辺のやすらぎ回廊）	6.2		城陽郵便局、新局舎で事業開始（14日）
		奈島3地区完成	3		第2次基本構想を策定
4		青谷小学校障害児学級開設			地図データベース（1/500・市全域）が完成
5		JR城陽駅の橋上駅舎供用開始（21日）	4		近鉄富野荘駅前歩行者広場竣工（26日）
		隔週土曜日閉庁開始（25日）	5		城陽総合防犯ネットワークシステム運用開始（25日）
6		第1回花しょうぶまつり（9日）	6		JR城陽駅東地区土地区画整理事業竣工（9日）
		古文書のカラーマイクロ・フィルム化に着手	7		全国高校野球選手権大会京都府大会で府立西城陽高等学校優勝（30日）
7		生涯学習基本構想策定委員会設立（29日）	8		第2次総合計画「基本計画」を策定
11		城陽警察署開設（13日）			総合運動公園北側レクリエーションゾーンの工事に着手
12		国土開発幹線自動車道建設審議会が第二名神等整備計画決定を発表（3日）	11		全国高校サッカー選手権大会京都府大会で府立城陽高等学校優勝（20日）
		(仮称)城陽市市民会館建設構想策定			城陽市地域福祉計画策定
4.1		生涯学習基本構想策定委員会基本構想を答申（29日）	7.1		N T T宇治支店管内の市外局番「0774」に統一
3		富野東部地区ほ場整備事業完成			阪神・淡路大震災発生。京都は震度5の強震（17日）
		基本構想検討委員会を設置（31日）	4		府南部14市町村の22農協が合併し「京都やましろ農協」が発足（1日）
4		土地情報登録制度実施要綱を制定（1日）			空カン、空ビン分別収集の全市実施
		城陽市文化協会が発足（19日）	7		第1回「平和の集い」開催（9日）
		屋内ゲートボール場「すぱーく城陽」が完成（29日）	8		青谷保育園移転改築、竣工（4日）
7		城陽市デイサービスセンター梅林園・城陽市在宅介護支援センターが事業を開始（1日）			集中豪雨で床上浸水5戸、床下浸水261戸などの被害を受ける（30日）
11		市制施行20周年記念式典を開催（22日）	9		青谷コミュニティセンター、竣工（1日）
12		史跡正道官衙遺跡の整備工事の完成（15日）	10		国勢調査実施（人口85,398人）
5.1		市役所新庁舎、竣工式（29日）			
2		第1回城陽市長杯中学生サッカー大会（11～14日）			

年月	史	実	年月	史	実
7.10		東部地域循環バス路線の開設(26日)	10.4		高齢者総合福祉施設「ひだまり」と「ミレー京都」オープン(1日)
		アメリカ合衆国バンクーバー市と姉妹都市盟約締結(30日)			「城陽シルバーワークプラザ」オープン(17日)
11		文化パルク城陽開館(1日)	10		鴻の巣山運動公園(城陽市総合運動公園)「レクリエーションゾーン」オープン(1日)
12		市役所内等に公衆ファックス設置(20日)	11		インターネットに「城陽市ホームページ」開設(10日)
8.4		鴻ノ巣会館改修、供用開始(16日)			新しい「山城大橋」開通(26日)
5		近鉄寺田駅前広場、竣工(14日)	11.1		「萌木の村」オープン(10日)
		史跡森山遺跡公園、竣工(16日)	3		地域振興券交付事業開始(16日)
		平成9年度全国高校総合体育大会城陽市実行委員会の設立総会(25日)	4		市の組織機構の変更(1日)
6		第3次行財政改革大綱の第1次推進計画発表			介助犬に市立の全施設を開放(7日)
8		「城陽市史第4巻」刊行	6		京都パープルサンガ練習場内にフットサルコート・オープン(8日)
9		「新消防緊急情報システム」稼働(1日)	7		知的障害者デイサービス事業「城陽市デイサービスセンター あっぷ」オープン(1日)
10		廃棄物減量推進審議会発足(4日)	10		要介護認定の申請交付受付実施(1日)
11		観光物産スタンプラリーを実施(3日)	12		「城陽市民カード」で証明書の自動交付発行開始(1日)
9.1		市役所全課にダイヤルイン導入(1日)	12.4		「介護保険制度」開始(1日)
2		西部老人福祉センター「陽幸苑」、西部デイサービスセンター、西部在宅介護支援センターオープン(1日)			生ごみ処理機購入費補助制度開始(1日)
4		「容器包装リサイクル法」施行に伴い、「ペットボトル」「紙パック」の分別収集開始(1日)	10		国勢調査実施(人口84,346人)
		「地域防災無線」を開局(1日)	13.4		消費者契約法施行(1日)
5		市制施行25周年記念式典を開催(3日)			家電リサイクル法施行(1日)
7		宿泊施設「プラムイン城陽」オープン(25日)	9		第8回市長選挙、橋本昭男氏当選(9日)
8		全国高等学校総合体育大会・京都大会開幕(1日)	10		「城陽市学校(園)安全ボランティア」を発足(10日)
		サッカー競技会(2~7日)、柔道競技会(7~10日)	12		国民健康保険出産費貸付基金条例の制定
9		第7回市長選挙、大西忠氏当選(7日)			城陽市立東部デイサービスセンターが完成(1日)
10.1		日本プロサッカーリーグ(Jリーグ)京都パープルサンガ練習場オープン(16日)			環境基本条例公布
			14.1		市長ほっとサロン・市政懇談会を実施

年月	史	実	年月	史	実
14.1	城陽市行財政システム改革推進委員会を設置		15.10	城陽環境パートナーシップ会議発足(25日)	
3	慶山の森整備工事完成			城陽市児童虐待防止ネットワーク会議を設置(6日)	
	「城陽市都市計画マスタープラン」を策定		11	文化パルク城陽 来館者1,000万人達成(7日)	
	幼稚園・小学校・中学校に防犯システムを設置				
	城陽市観光協会の設立(23日)		16.1	公的個人認証サービス(電子証明書の交付)を開始(29日)	
	第1回環境フォーラム開催(30日)			富野幼稚園舎改築及び大規模改造工事完成(30日)	
	京都精華大学と城陽市ISO14001認証取得プロジェクトの調印		2	富野幼稚園新園舎竣工式(1日)	
4	身体障害者デイサービス事業の実施			東城陽中学校屋外運動場照明設備設置工事完成(23日)	
	生活困窮者対策として市独自の介護保険料の減免を実施		3	児童の安全確保として、小学校に緊急通報装置を設置するとともに小中学校に防犯カメラを増設	
	女性相談を開設(月1回)			寺田西富野線他1道路改良工事が完成(31日)	
8	住民基本台帳ネットワークシステム第一次サービス稼働(5日)		4	郵便局での公金(市税等)収納を開始(1日)	
				母子家庭等に対する相談機能等の強化のため母子自立支援員を配置(1日)	
9	城陽市企業立地促進条例を制定(30日)		6	久津川・寺田西・青谷保育園に防犯カメラを設置	
	城陽市農業農村整備基本構想を策定			城陽市消防団に女性消防団員採用(10名)(6日)	
10	ファミリー・サポート・センター設立(8日)		8	市立・私立保育園、学童保育園の全施設、ふたば園に警察への非常通報装置を設置	
11	市制施行30周年記念式典を開催(24日)		9	城陽市商工業活性化推進審議会設置(7日)	
12	「城陽市緊急財政健全化計画案」を策定		10	施設予約管理システムを更新し、インターネット発信を開始(1日)	
15.3	城陽市環境基本計画を策定		11	第1回男女共同参画の推進に関する条例検討委員会の発足(1日)	
	城陽市役所ISO14001認証取得(20日)			住民参加型ミニ市場公募債「いきいき城陽債」発行(26日)	
	JR長池駅前に「市民農園」を整備(25日)		12	東城陽線(市道2389号線)道路開通(18日)	
	城陽市健康づくり計画を策定			城陽市個人情報保護条例を制定(28日)	
	富野小学校プール改築工事が完成(28日)			城陽高校サッカー部全国大会出場(30日)	
4	介護保険料の市独自減免基準の所得範囲を拡大(1日)		17.1	新学校給食センター竣工・開所式(5日)	
	徘徊高齢者家族支援サービス事業を実施(1日)				
	訪問理美容サービス事業実施(1日)				
	親子ふれあい農園開園(4日)				
6	「新城陽市行財政改革推進計画」を策定				
8	住民基本台帳ネットワークシステム第二次サービス稼働(25日)				

年月	史	実	年月	史	実
17.1	学校給食センターでの共用開始にあわせ、調理等業務の直営を見直し民間委託を導入 城陽市総合防災訓練開催(16日) 「ふれあい市民サービスコーナー」(17日)と、 「青谷市民サービスコーナー」(18日)を開設し、 住民票の写し等諸証明の即時交付を実施		18.3	久世保育園移転改築工事が完成(31日) 学校安全対策の一環として、防犯ブザー(小学生) 通学路安全マップ(小中学生等)・防犯帽子(地域 ボランティア等)を配布	
3	城陽市次世代育成支援推進事業行動計画を策定 城陽中学校体育館・プール改築工事完成(31日) 久津川消防分署竣工(31日)		4	男女共同参画支援センター(ばれっとJOYO) を開設	
4	飼い犬のふん害の防止に関する条例を制定(1日)		4	保育施設貸与による民設民営方式の保育所「し いの木保育園」の運営を開始(社会福祉法人高陽 会が運営)	
7	城陽市男女共同参画を進めるための条例を制定 (1日)		4	久世保育園を社会福祉法人清仁福祉会に民間委託 城陽市地域包括支援センターを設置	
9	市役所前駐車場内に憩いのスペースを設置(1日)		4	図書館情報システムを更新 図書館ホームページを開設	
11	文化パルク城陽開館10周年記念式典・講演会を 開催(19日)		4	市役所の環境改善の実施(市民窓口スペース・待 合ロビーの拡大、行政情報資料コーナーの設置)	
12	城陽市文化芸術の振興に関する条例を制定(28日)		5	教育委員会事務局の寺田分庁舎移転 5 総合的地下水調査を開始	
18.2	携帯電話から市消防本部への119番通報直接受 信の開始(1日) 城陽市文化協会・城陽市国際交流協会・城陽市観 光協会の事務所を移転(22日)		7	市の組織機構の変更 7 自動体外式除細動器(AED)を配備(北部・ 東部コミュニティセンター)	
3	近鉄寺田1号踏切内歩道の新設に伴う歩行者通路 設置工事が完成(24日) 福祉センター大規模改修工事が完成(27日) JR城陽駅前複合施設整備工事が完成(30日) (1階:男女共同参画支援センター(ばれっとJO YO)2・3階部分:社会福祉法人高陽会しいの 木保育園) 水主長池線道路改良工事が完成(30日) JR裏池踏切改良工事が完成(31日) 緑の象徴軸保全事業 散策道整備工事(水度神社 参道)が完成(31日)		7	鴨谷の滝観光ルートを開設	
			8	城陽市バス路線水主鴻ノ巣台線を新たに開設	
			9	深谷小学校グラウンド改良工事が完成	
			12	市ホームページにバナー広告を掲載開始	
			19.2	今池コミュニティセンター増改築工事が完成	
			3	第3次城陽市総合計画を策定	
			3	城陽市障害福祉計画を策定	
			3	準用河川今池川改修工事が完成(L=20m)	
			3	城陽市文化芸術振興計画を策定	
			4	城陽市名誉市民条例を制定	
			4	市民活動支援センターを開設	

(注)平成18年4月より、史実の日付は記載しておりません。

年月	史	実	年月	史	実
19.4	青谷地域における井戸水の水質検査を実施（総水銀、ひ素）		19.12	犬のふん害防止ボランティア制度を創設	
4	妊婦歯科健診を実施		20.1	古川小学校で「放課後子ども教室」を開設	
4	公用封筒（長3号）に広告を掲載開始		3	農と消費者のふれあい交流施設（城陽旬菜市直売所）設置に補助	
4	城陽市歴史民俗資料館リニューアル開館		3	城陽市特定健康診査等実施計画を策定	
5	市制施行35周年(3日)		4	市役所前駐車場の有料化を実施	
5	「城陽市東部丘陵地整備計画」を策定		4	第2期城陽市エコプランの推進開始	
8	市内全域における井戸水の水質検査を実施（総水銀、ひ素）		4	後期高齢者医療制度を開始	
9	広報じょうように広告を掲載開始		4	妊婦健康診査の公費負担回数を2回から5回に増	
9	市民活動情報サイトを開設		4	麻しん・風しん混合(MR)予防接種を中学1年生	
9	中芦原及び奈島事業所井戸の水銀汚染調査を実施			・高校3年生に接種（平成20年度から5年間の臨時措置）	
9	「おいしい甘藷研究事業」第1回甘藷品評会を実施		4	公共下水道事業に対し、地方公営企業法を全部適用	
9	子育て支援医療費助成対象を入院のみ中学卒業まで拡大		4	城陽旬菜市直売所（農と消費者のふれあい交流施設）がオープン	
9	小・中学校普通教室扇風機設置工事が完成（3カ年計画3年目）		4	特別支援教育支援員を配置（府配置校以外すべての小学校）	
10	ごみ散乱防止ネット等を全自治会対象に配布		5	「城陽市子どもの読書推進計画」を策定	
10	JR中ノ島踏切拡幅工事に着手		7	公用車13台に広告を掲載開始	
10	特別無料公開「姉妹都市バンクーバー市 バンクーバー岩・タペストリー展」を開催 ～12月		7	市役所玄関マットに広告を掲載開始	
11	市制施行35周年記念式典を開催		7	特定健診、健康診査を開始（～12月）	
11	市の鳥に「しらさぎ」を制定		9	ダンプ専用道路が開通	
11	城陽市ジュニア議会を開催		10	災害時要配慮者登録制度を開始	
11	「心和む抹茶ふれあい体験」を開催		10	小規模多機能型居宅介護拠点「ゆうあいの家」を開所	
11	「じょうようお茶の日（11月8日）」を制定		10	下水道使用料を改定	
11	城陽市市内循環バスの愛称を「城陽さんさんバス」に決定		11	公園隣接道路暫定整備工事が完成	
11	図書館インターネット予約の開始		12	市民協働指針を策定	
11	図書館蔵書20万冊達成		12	城陽市情報化計画を策定	
12	市制施行35周年記念イベント「市民ふれあい歌の祭典」を開催		12	富野小学校にソーラー発電施設を設置	
12	「今後の財政見通しと財政健全化方針」を策定		12	城陽市生涯学習推進計画を策定	

年月	史	実	年月	史	実
21.1	市の鳥「しらさぎ」のイラスト制定		12	J R 奈良線長池駅自由通路整備工事及び駅舎橋上	
1	特定保健指導を開始			化工事の施工についての基本協定書並びに平成 21	
2	梅まつりのイメージキャラクターとして「プラム			年度協定書を締結し、事業着手	
	ちゃん」を制定		12	都市計画道路塚本深谷線の用地取得に着手	
2	求人情報コーナーを設置				
2	J R 中ノ島踏切内歩道の共用開始		22.1	城陽市総合防災訓練を実施	
3	パブリック・コメント手続要綱を策定		3	第 3 次城陽市男女共同参画計画(さんさんプラン)	
3	城陽市における地盤及び地下水環境保全に関する			策定	
	調査研究委託事業が完了(3カ年事業3年目)		3	省エネ型ソーラーライトを設置(市役所駐車場等)	
3	茶生産振興事業に補助		3	久津川保育園・古川保育園を統合した新久津川保	
3	マル城融資制度の金利引下げ(2.3% 1.8%)			育園の移転新築工事が完成	
3	城陽市高齢者保健福祉計画・第 4 期城陽市介護保		3	北部老人福祉センター陽和苑の移転新築工事が完	
	険事業計画を策定			成	
3	城陽市障害福祉計画第 2 期計画を策定		3	城陽市次世代育成支援推進事業行動計画(後期計	
3	城陽市都市計画マスタープランを改定			画)を策定	
3	城陽市水道ビジョンを策定		3	アスベストセメント管 609mの更新(平川・上津屋	
3	富野小学校に風力発電機等を設置			・寺田・富野・市辺の各一部)により、市内すべ	
4	妊婦健康診査公費負担の回数を 5 回から 14 回に			ての更新が完了	
	拡充				
5	城陽市観光振興計画を策定				
6	慶山市との職員相互交流で城陽市職員を派遣				
	(~11月)				
6	城陽市地球温暖化対策地域推進計画を策定				
7	関西大学との連携協力に関する協定書を締結				
7	寺田学童保育所の 1 階部分を保育スペースとして				
	整備、保育室を拡大				
9	女性特有のがん検診開始				
9	第 26 回国民文化祭城陽市実行委員会設立				
10	慶山市との職員相互交流で慶山市職員を受入				
	(~平成 22 年 4 月)				
10	E C Oファミリーモニター、E C O事業者モニタ				
	ー活動を開始				
10	学校給食審議会に「学校給食のあり方について」				
	諮問(22 年 1 月中間答申)				

3. 市内官公署等一覧

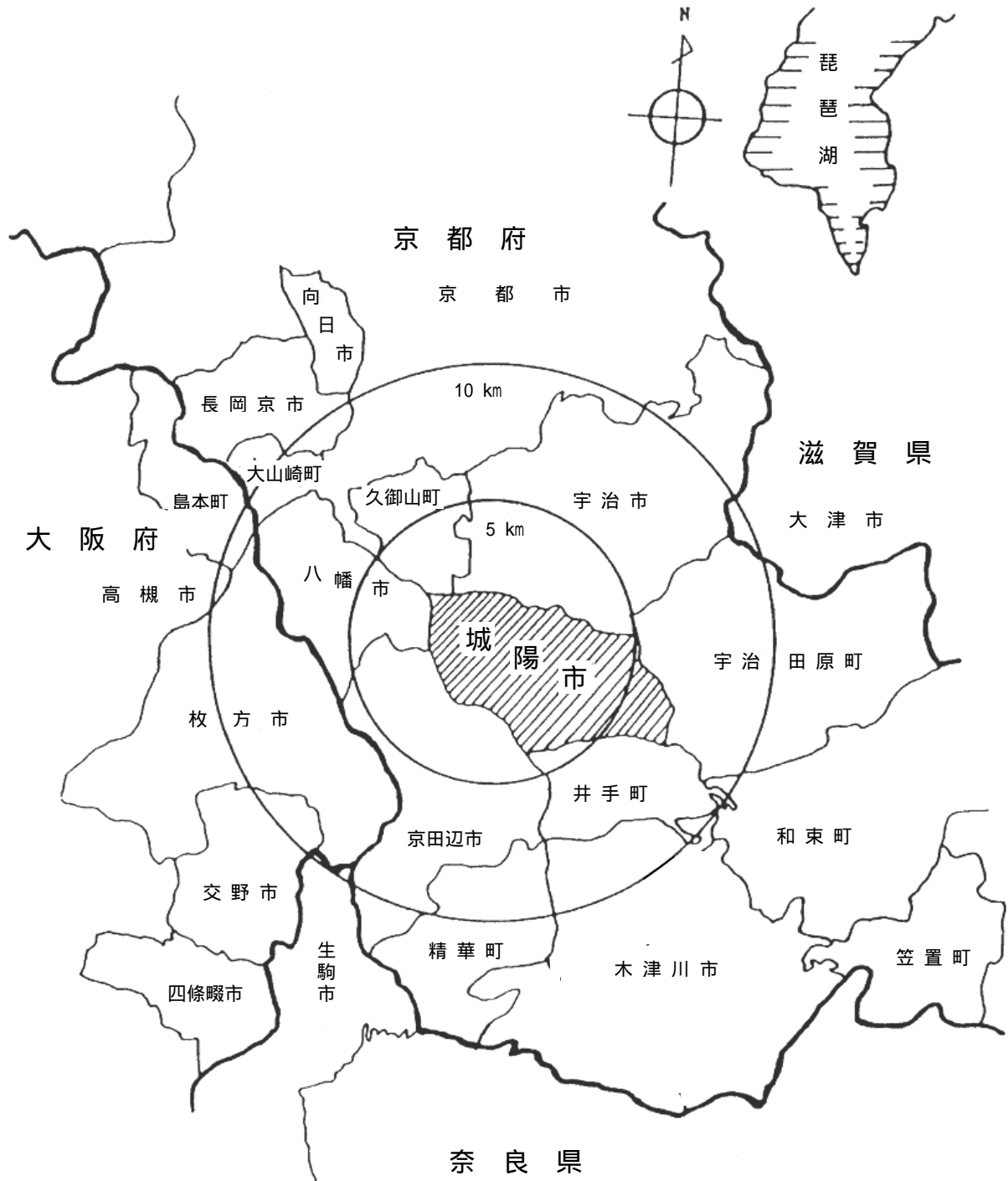
名 称	所 在 地	電 話 番 号
(市 関 係) 城 陽 市 役 所	寺田東ノ口16・17	5 2 - 1 1 1 1
城 陽 市 教 育 委 員 会 事 務 局	寺田樋尻45 - 26(寺田分庁舎)	{ 5 6 - 4 0 0 3 } 5 6 - 4 0 0 4 5 6 - 4 0 4 6 5 6 - 4 0 4 7 5 6 - 5 0 3 4 }
城 陽 市 消 防 本 部	富野久保田1 - 1	5 4 - 0 1 1 3
消 防 署 青 谷 消 防 分 署	中樋ノ上71	5 4 - 0 1 1 9
消 防 署 久 津 川 消 防 分 署	平川横道29 - 1	5 6 - 1 9 9 9
城 陽 市 上 下 水 道 部	平川広田67	{ 5 2 - 2 0 4 4 } 5 2 - 2 0 5 7 5 2 - 2 4 4 2 }
学 校 給 食 セ ン タ ー	富野森山39 - 3	5 2 - 2 2 0 5
衛 生 セ ン タ ー	寺田南堤下1	5 3 - 1 4 0 0
保 健 セ ン タ ー	富野久保田1 - 1	5 5 - 1 1 1 1
休 日 急 病 診 療 所	富野久保田1 - 1	5 5 - 1 1 1 2
産 業 会 館	富野久保田1 - 1	5 2 - 5 0 0 0
文 化 パ ル ク 城 陽	寺田今堀1	5 5 - 1 0 1 0
市 立 図 書 館	寺田今堀1	5 3 - 4 0 0 0
城 陽 市 歴 史 民 俗 資 料 館	寺田今堀1	5 5 - 7 6 1 1
男女共同参画支援センター(ばれっとJOYO)	寺田林ノ口11 - 114	5 4 - 7 5 4 5
福 祉 セ ン タ ー	寺田東ノ口17	5 6 - 0 9 0 9
久 津 川 小 学 校	平川指月1	5 2 - 1 7 0 3
古 川 小 学 校	上津屋境端57	5 3 - 1 5 0 0
久 世 小 学 校	久世芝ヶ原143	5 2 - 3 6 7 0
深 谷 小 学 校	寺田深谷111 - 2	5 3 - 3 2 0 0
寺 田 小 学 校	寺田北山田2	5 2 - 2 5 8 9
寺 田 南 小 学 校	寺田新池23 - 1	5 2 - 6 8 0 0
寺 田 西 小 学 校	寺田西ノ口65	5 3 - 7 0 0 5
今 池 小 学 校	寺田大畔177 - 1	5 2 - 2 4 0 2
富 野 小 学 校	富野堀口1	5 2 - 0 0 0 9
青 谷 小 学 校	中向河原1	5 2 - 0 0 4 0
城 陽 中 学 校	寺田北山田35	5 2 - 2 7 0 8
西 城 陽 中 学 校	寺田乾出北82	5 3 - 1 6 0 0
南 城 陽 中 学 校	観音堂巽畑17 - 4	5 3 - 7 0 0 9
東 城 陽 中 学 校	久世上大谷24	5 4 - 0 4 0 7
北 城 陽 中 学 校	平川長箴33	5 5 - 1 0 0 9
富 野 幼 稚 園	富野南清水30	5 2 - 1 0 0 9
深 谷 幼 稚 園	寺田深谷16	5 3 - 3 3 0 0
久 津 川 保 育 園	平川大将軍2	5 2 - 4 8 6 4
久 世 保 育 園	久世芝ヶ原74 - 1	5 2 - 4 3 6 9
枇 杷 庄 保 育 園	枇杷庄出羽10 - 2	5 3 - 2 8 0 0
鴻 の 巣 保 育 園	寺田東ノ口51 - 5	5 5 - 9 1 9 1
青 谷 保 育 園	中樋ノ上63 - 1	5 2 - 1 0 3 9
寺 田 西 保 育 園	寺田乾出北52	5 3 - 2 3 8 8

名 称	所 在 地	電 話 番 号
(市 関 係)		
寺田コミュニティセンター	寺田今堀1	55-0010
北部コミュニティセンター(北公民館)	平川広田67	55-1001
南部コミュニティセンター (働く女性の家・コミュニティ防災センター)	富野東田部70-1	55-1002
東部コミュニティセンター	寺田正道152	55-7858
今池コミュニティセンター	枇杷庄知原15-1	56-0525
青谷コミュニティセンター	市辺五島7-1	53-8273
久津川公民館	平川野原88-1	54-1266
富野公民館	富野堀口2-1	55-3030
城陽市総合運動公園	寺田奥山1	55-6222
市民プール	久世荒内149	55-6222
総合老人福祉センター「陽寿苑」	奈島川原口20	55-1017
北部老人福祉センター「陽和苑」	平川大将軍2	52-9670
東部老人福祉センター「陽東苑」	久世芝ヶ原131	53-3700
西部老人福祉センター「陽幸苑」	寺田乾出北55	53-9393
東部デイサービスセンター	久世芝ヶ原6-2	56-2530
西部デイサービスセンター	寺田乾出北55	53-8555
心身障害児通園施設ふたば園	久世北垣内75-1	54-1966
ファミリー・サポート・センター	寺田東ノ口17-201	56-0230
市民活動支援センター	寺田今堀1	55-1030
地域包括支援センター	寺田水度坂130(鴻の巣会館内)	54-7330
地域子育て支援センター	寺田東ノ口51-5	55-9260
久津川学童保育所	平川指月1(久津川小学校内)	53-3900
古川学童保育所	上津屋境端57(古川小学校内)	54-2487
久世学童保育所	久世芝ヶ原143(久世小学校内)	55-4577
深谷学童保育所	寺田深谷111-2(深谷小学校内)	54-2485
寺田学童保育所	寺田北山田2(寺田小学校内)	52-4366
寺田西学童保育所	寺田西ノ口65(寺田西小学校内)	54-2584
寺田南学童保育所	寺田新池23-1(寺田南小学校内)	54-0707
今池学童保育所	寺田大畔177-1(今池小学校内)	54-2956
青谷学童保育所	中向河原1(青谷小学校内)	54-2486
富野学童保育所	富野堀口1(富野小学校内)	54-2955
(財)城陽市民余暇活動センター	寺田今堀1	55-1010
城南土地開発公社	寺田東ノ口16・17	52-3276
寺田財産区事務所	寺田水度坂130(鴻の巣会館内)	52-0826
(財)城陽山砂利採取地整備公社	寺田水度坂130(鴻の巣会館内)	55-9506
(社福)城陽市社会福祉協議会	寺田東ノ口17	56-0909
(社)城陽市シルバー人材センター	寺田水度坂130(鴻の巣会館内)	52-9486
城陽市文化協会	寺田槇尻48-19	55-1210
城陽市国際交流協会	寺田西ノ口7-4(西邦ビル2階)	57-0713
城陽市観光協会	寺田西ノ口7-4(西邦ビル2階)	56-4029
ふれあい市民サービスコーナー	平川指月68(地域ふれあいセンター内)	56-5106
東部市民サービスコーナー	寺田正道152(東部コミセン内)	55-7868

名 称	所 在 地	電 話 番 号
(市 関 係)		
南部市民サービスコーナー	富野東田部70-1(南部コミセン内)	5 5 - 1 0 1 2
青谷市民サービスコーナー	市辺五島7-1(青谷コミセン内)	5 6 - 6 0 4 2
(府 関 係)		
城陽警察署	富野久保田1 - 4	5 3 - 0 1 1 0
富野荘交番	富野南清水46	5 3 - 7 7 2 5
久津川交番	平川指月77 - 1	5 3 - 7 3 0 0
青谷交番	中向河原1	5 3 - 6 6 6 6
寺田交番	寺田高田40-6	5 3 - 3 3 2 3
城陽高等学校	寺田宮ノ平2	5 2 - 6 8 1 1
西城陽高等学校	枇杷庄京縄手46 - 1	5 3 - 5 4 5 5
城陽養護学校	中芦原1 - 4	5 3 - 7 1 0 0
山城家畜保健衛生所	寺田北山田31 - 47	5 2 - 2 0 4 0
心身障害者福祉センター	中芦原	5 4 - 1 4 0 0
城陽障害者高等技術専門学校	中芦原	5 4 - 3 6 0 0
(そ の 他)		
(独立行政法人)国立病院機構南京都病院	中芦原11	5 2 - 0 0 6 5
郵便事業株式会社 城陽支店	寺田袋尻27 - 2(集荷・配送)	5 2 - 2 6 4 4
郵便局株式会社 城陽郵便局	寺田袋尻27 - 2(貯金)	5 2 - 3 1 1 5
郵便局株式会社 城陽郵便局	寺田袋尻27 - 2(保険)	5 2 - 3 1 1 5
郵便局株式会社 城陽平川郵便局	平川横道53 - 4	5 3 - 9 9 1 7
郵便局株式会社 城陽寺田郵便局	寺田中大小145	5 3 - 9 9 1 8
郵便局株式会社 城陽今堀郵便局	寺田今堀72 - 29	5 2 - 8 8 5 6
郵便局株式会社 城陽長池郵便局	長池北清水20 - 2	5 3 - 9 9 1 5
郵便局株式会社 城陽富野郵便局	富野西垣内15 - 2	5 3 - 9 9 6 6
郵便局株式会社 青谷郵便局	市辺小梨間91	5 3 - 9 9 1 6
郵便局株式会社 城陽平川西郵便局	平川中道表31 - 5	5 4 - 1 7 0 0
郵便局株式会社 城陽深谷郵便局	寺田深谷23 - 3	5 3 - 6 7 2 7
J R 城陽駅	寺田林ノ口7	5 6 - 2 3 3 6
J R 長池駅	長池北裏72	5 2 - 9 0 0 0
J R 山城青谷駅	市辺五島88	5 2 - 2 0 9 6
クリーン21長谷山	富野長谷山1 - 270	5 2 - 3 5 8 1
青少年野外活動総合センター	寺田南中芝80	5 3 - 3 5 6 6
京都文教短期大学附属家政城陽幼稚園	久世下大谷6	5 2 - 1 5 4 2
平川幼稚園	平川大將軍77 - 3	5 3 - 1 2 8 8
白鳥幼稚園	寺田水度坂15 - 105	5 4 - 2 8 0 0
芽生え幼稚園	寺田大谷126 - 2	5 4 - 1 2 8 8
青谷聖家族幼稚園	中向河原11	5 3 - 9 3 0 3
佐伯幼稚園	寺田今橋68	5 2 - 3 6 6 9
清仁保育園	富野乾垣内67	5 3 - 1 3 0 0
くぬぎ保育園	寺田庭井36 - 4	5 2 - 1 6 6 2
清心保育園	富野荒見田4	5 5 - 0 2 3 0
里の西保育園	久世里ノ西66 - 1	5 5 - 0 2 4 3
しいの木保育園	寺田林ノ口11 - 114	5 4 - 7 5 5 6

名 称	所 在 地	電 話 番 号
(そ の 他)		
サン・アビリティーズ城陽	中芦原	53-6644
特別養護老人ホーム「梅林園」	中芦原55	52-4500
特別養護老人ホーム「ひだまり平川」	平川浜道裏20-1	55-5150
特別養護老人ホーム「ひだまり久世」	久世里ノ西82-1	54-7539
特別養護老人ホーム「ビハーラ本願寺」	奈島内垣内1	54-0700
介護老人保健施設「萌木の村」	寺田奥山1-6	52-0011
介護老人保健施設「煌」	長池五社ヶ谷14-1	54-7211
グループホーム「友愛」	市辺中垣内4	57-0320
グループホーム「梅林園」	中芦原55	52-4500
グループホーム「まごころ城陽」	富野南清水68-5	54-7761
グループホーム「ひだまり浜道裏」	平川浜道裏29-5	54-7817
小規模多機能型居宅介護「どんぐりの家」	久世下大谷18-103	53-5130
小規模多機能ホーム「リエゾン萌木の村」	寺田新池65-2	54-7505
ゆうあいの家	寺田乾出北45	56-1950
小規模多機能ホーム「まごころ城陽」	富野南清水68-6	54-8630
指定通所介護事業所「ひだまり」	平川浜道裏20-1	55-5130
通所介護事業所「ほほえみの里」	枇杷庄大堀94	56-0135
高齢者デイサービスセンター「すまいる」	枇杷庄中奥田49-1	58-0611
デイサービスセンター「梅林園」	中芦原55	56-3000
デイサービス「ホワイティ」	市辺小梨間33-2	52-8377
デイサービス「友愛」	市辺中垣内4	57-0320
デイサービスセンター「リエゾン萌木の村」	寺田新池65-2	54-7500
障害者生活支援センター「はーもにい」	枇杷庄中奥田49-1	55-5981
障害者生活支援センター「で・らいと」	平川中道表12-30	56-6661
知的障害者デイサービスセンター「あっぷ」	観音堂甲畑1-2	54-4508
身体障害者デイサービスセンター「すいんぐ」	枇杷庄中奥田49-1	58-0622
軽費老人ホーム ヴィラ城陽	市辺笹原1	55-1875
ケアハウス ミレー 京都	平川浜道裏20-1	55-6010
南山城学園	富野狼谷2-1	52-0425
青谷学園（知的障害更生）	中芦原14	55-1234
青谷学園（知的障害授産）	中芦原20	55-8800
城陽作業所	奈島川原口12-1	54-2424
あんびしや	市辺石原1-2	52-1362
円、和、魁	富野狼谷2-1	52-0425
翼	観音堂甲畑1-2	54-4507
凜	富野東田部69-1	56-7888
ものづくりスペースみんななかま	寺田垣内後69-1	55-5583
ワークショップ 野の花	寺田樋尻51-3	55-1532
チェリー工房	寺田水度坂15-186	56-3269
地域療育支援センター「ういる」	枇杷庄中奥田49-1	54-3109

4 . 城陽市の位置図



統 計 の 日

昭和 48 年に、政府は、毎年 10 月 18 日を「統計の日」とすると決めました。

社会経済の発展に伴い、広範かつ精細な統計を整備することの必要性は年々高まっています。その結果、国や地方公共団体が実施する統計調査は、最近ますます複雑、高度化する傾向にあります。しかし、統計調査は、国民の協力によってはじめて実施することができるもので、それには国民の統計に対する強い関心と深い理解がなければなりません。

したがって統計の重要性に対する国民の理解を深め、統計調査に対する国民のいっそうの協力を推進する必要があります。

このため、「統計の日」を定めて、国や地方公共団体はこの日を中心に、統計功労者の表彰、講演会、史料展示会を開催するほか、テレビ・新聞等による広報を行なうなど統計知識の普及を図るための諸行事を行なうこととしました。

10 月 18 日が「統計の日」とされたのは、わが国で最初の近代的生産統計である「府県物産表」という統計調査が実施されたという由来によります。この調査は、明治 3 年 9 月 24 日に行なわれましたが、当時は太陰暦を用いていたから、現在の太陽暦でいいますと 10 月 18 日であった訳です。

城陽市統計書

平成23年(2011年)3月

編集発行：城陽市総務経済環境部総務電算情報課

京都府城陽市寺田東ノ口16番地・17番地

〒610-0195

電話 0774-56-4011
