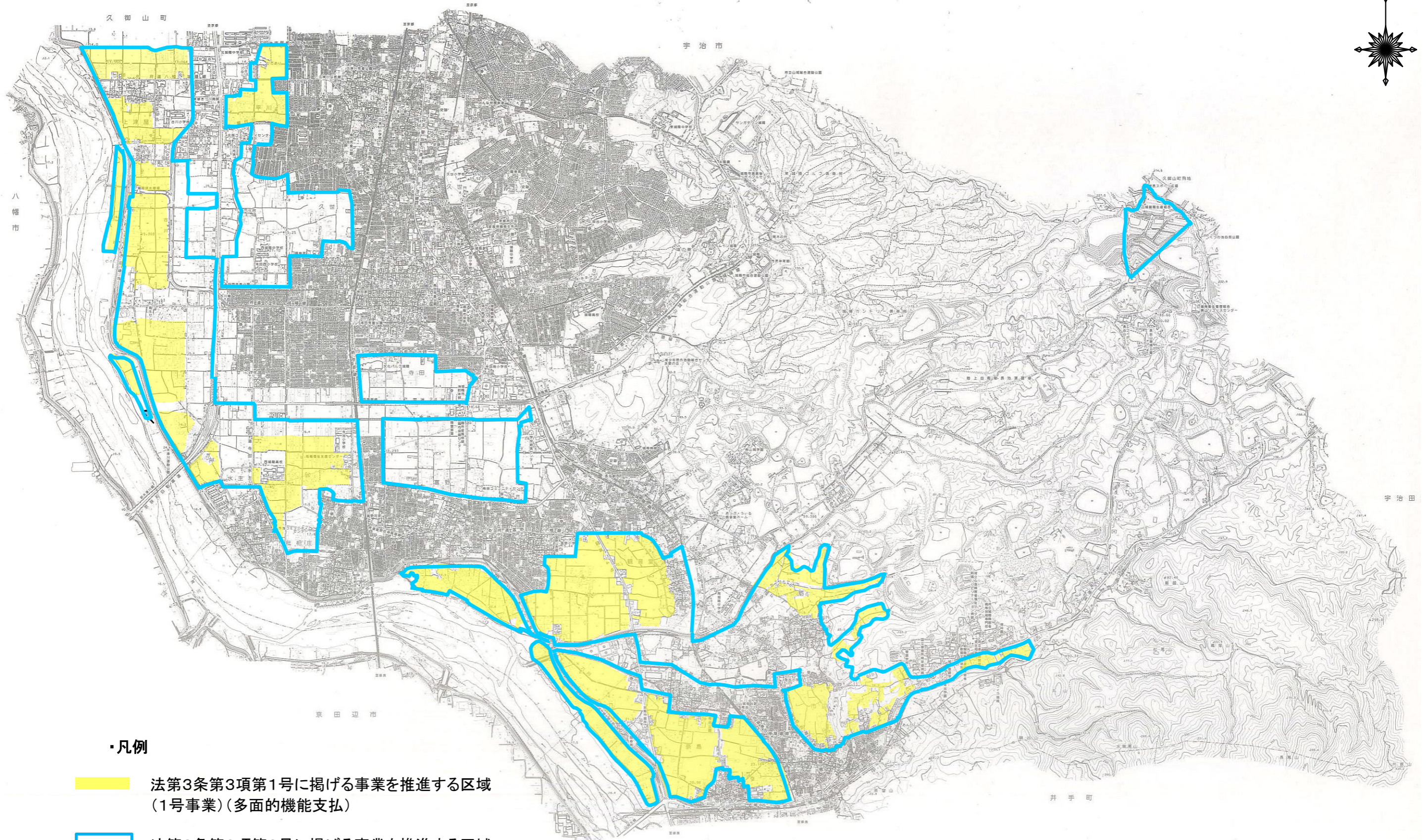




城陽市 農業の有する多面的機能の発揮の促進に関する計画 区域図



・凡例

-  法第3条第3項第1号に掲げる事業を推進する区域
(1号事業)(多面的機能支払)
-  法第3条第3項第3号に掲げる事業を推進する区域
(3号事業)(環境保全型農業直接支払)

八幡市

久御山町

宇治市

宇治田

京田辺市

井手町