



大きく育てたい まちづくりの木

大好きなまちだから



市民活動PRポスター
「まちづくりの木」
「活動の種類は違っても
まちへの思いは一つ」

「まちと関わりをもち、何かできないか」「今
している活動を多くの人に伝えたい」「こんな
思いを持つ人たちが集まれる場ができました。
それが「まちづくりの木育成倶楽部」です。今
号は、いろいろな人との交流をおして、まち
への関心を深め合う「まちづくりの木育成倶楽
部」をご紹介します。

まちを思う人の輪を広
げ、すでに行われている
さまざまな市民活動を紹
介することで、まちに関
わることを楽しさや意義
を感じるきっかけをつく
り、「まちに関わることを
橋渡し」をすることを目
指しています。倶楽部の
活動を通じて、まちや地
域により強い関心をもち、
仲間を見つけ、自ら活動

倶楽部が目指して
いるものは…

市民活動をPRする
ポスター「まちづくり
の木」をつくらったり、
まちのことに関する
テーマを持ち寄り、
気楽に語り合ったり、

具体的活動として、
市民活動をPRする
ポスター「まちづくり
の木」をつくらたり、
まちのことに関する
テーマを持ち寄り、
気楽に語り合ったり、

どんなことを
しているの？

所属する団体の活動報告
などを行っています。
これらの活動を通じて、
部員同士のつながりや自
分にあった活動先をじっ
くり探すことができました。
また、まちづくりへの関
心を高めたり、市民活動
への理解を深めることが
できます。

この活動は、部員のみ
なさんの自主的な取り組
みとして、内容を考え、
定期的な集まりを持ちな
がら進められて
います。

市内には、「自分たち
の活動を広げたい」
「多くの人に活動を伝え
たい」という活動団体や
「まちのことをもっと知
りたい」「まちをよくす
るため、何かできないか」
と考えている人たちがた
くさんおられます。

「まちづくりの木育成倶楽部」って
どんな倶楽部？

部員の自主的な活動を サポート



松嶋健太郎さん(市民活動支援センター)

支援センターのスタッフと
して、みなさんの自主的な倶
楽部の運営を陰から支えたい
です。市民ならではの
個性的なアイデアや城
陽への思いを聞けるの
で、毎回楽しみです。この場
を通じて、思いがけないつな
がりや、新たな活動が生まれ
ることを期待しています。

市民活動支援センターと 倶楽部のつながり

支援センターは、市民活動団体やボラン
ティア団体などの活動をより活発にするこ
とや、市民活動に関心をもつ市民のみなさん
に活動への参加の機会を提供することを
目的とした市の施設です。
まちづくりの木育成倶楽部は、この支援
センターの取り組みの一つです。

地域の課題を発見し フィードバックしたい

大学院の部活で、地域の課
題を見つけ自分たちで企画立
案できないかと思い、インタ
ーネットを検索。市民活動の
拠点として活躍しているこの
支援センターを知り、倶楽部
に参加しました。部員がまち
をよりよくするために考え、
活動されています。私も市民
協働の活動につながりもち
たくて、客観的な立場で参加。



中野賀枝子さん
(公共政策専攻の大学院生)

みなさんと一緒に まちのこと考えませんか



梶村恵子さん
(ラッピングスペース風)

市民活動団体として参加。
広報係をしています。この倶
楽部は、自分の思いを語り、
また聞くことで新たな発見
に気付く、ここで得たものを
団体に持ち帰り活動の力とす
る、交流の場です。この集
まりを継続し、まちづくり
の木にたくさんの実を实ら
せたいです。

まちづくりの木育成倶楽部 こんな感じで 意見交換しています



初めて参加する人がいるときは自己紹介をし、回を
重ねるごとに顔見知りが増え、リラックスした雰囲気
に…。わいわい楽しげに、ときにまじめな顔で話は進
んでいきます。大好きな城陽をもっとよいまちにする
ため自分たちでできることはないか？どんな方法がよ
いか？などさまざまなアイデアや意見が飛び交います。
毎月第2日曜日、開催予定ですが、変更する場合が
あるので、お問い合わせください。次回は7月18(日)

自分の住んでいるまちを もっと知りたくて

地域との関わりがなく、
大学と家とだけの生活から、
自分の住んでいるまちに目
を向けたいと思い、支援セ
ンターへ…。この倶楽部で
は、まちのいろいろな取り
組みを知り、年齢や団体な
どが異なる人たちとの交流
で、元気をもらい、勉強に
なることがいっぱいです。



宅間奈々さん
(市内在住の大学生)

お問い合わせは 市民活動支援センター

場 所 文化パルク城陽 地階 市民プラザ
開設日時 木～日曜日 9:00～17:00
☎(55)1030

保健センター

8(55)1111



肝炎ウイルス 検診

10月30日(土)まで

▼対象 昭和46年3月31日生まれ以前の市民※生涯で1回のみ受診となり、以前この検診を受けた人は受診できません
▼内容 血液検査(HCV抗体検査とHBs抗原検査) ▼場所 城陽市・宇治市・久御山町の協力医療機関 ▼費用 600円(免除制度あり) 囲・圃保健センターへ直接か電話※要事前申込

工事業者を新規指定

【市下水道排水設備指定工事業者】
排水設備工事は、必ず指定工事業者で行ってください。※見積りは複数の業者に依頼可

工事業者名	所在地	電話番号
(株)ドケ阪商会	長岡京市友岡4丁目19-14	075(954)2251

圃下水道課 ☎(52)2057

【市指定給水装置工事業者】

水道工事は水道法・市水道事業給水条例により市指定給水装置工事業者以外では施工することができません。新築工事、住宅などの建て替え・改築工事(台所・風呂・洗面所・水洗トイレなど)における給水装置工事は、市指定給水装置工事業者を通じて申請が必要です(単独水栓の取り替え・補修、コマ・パッキンの取り替えなどの軽微なものは除く)。

必ず建築業者または工務店などに申請の確認をしましょう。

工事業者名	所在地	電話番号
(株)ドケ阪商会	長岡京市友岡4丁目19-14	075(954)2251
(株)イースマイル	大阪市浪速区敷津東3丁目7-10	06(6631)7449

圃○水道工事…工務課 ☎(52)2442 ○宅地内の漏水(水漏れ)の修理…指定給水装置工事業者へ直接 ※「市公認上下水道協同組合」加盟の指定給水装置工事業者も当番制で対応(祝日を除く月～土曜日 8:30～17:00)。漏水受付専用電話 ☎(52)1898

暑い季節、気を

つけよう食中毒
生活を見直して、菌に負けない体づくり
暑さが厳しくなると、寝つきが悪くなったり、食欲が落ちて冷たいものばかり飲んで食事をとらなかつたりと、生活のリズムが狂いがちです。

こまめに調整する
また、生活の中に食中毒3原則「菌をつけない」「菌を増やさない」「菌をやっつける」を取り入れ、食中毒から体を守りましょう。

手話教室入門課程 (経験者コース) 受講者募集

▼日時 7月22日～9月16日の毎週木曜日(8/12は休み) ※全8回 午後1時30分～3時30分
▼場所 福祉センター
▼対象 高校生以上で①手話教室入門課程(初心者コース)修了者または同等の手話学習経験がある ②手話サークルでの手話学習歴1年以上3年未満 ※①②のいずれかに当てはまる人 ▼定員 先着30人 ▼費用 無料 ※テキスト代1,200円別途(希望者) 圃・圃福祉課 ☎(56)4033へ直接か電話

終戦65周年記念事業

戦争と平和を考える 資料展 『第16回城陽市平和のつどい』

戦争の恐ろしさや悲惨さ、平和の大切さを考えるために、戦争と平和を考える資料展を開催します。また今年、みなさんから集められた折り鶴を「平和のための小中学生広島派遣団」の手で、

市民課の自動交付機が休止

7月17日(土)～19日(祝)

自動交付機の取り替え作業のため、「住民票の写し」「外国人登録原票記載事項証明書」「印鑑登録証明書」の交付が出来ません。市民のみならず、大変ご不便をおかけしますが、ご理解・

広島平和記念公園に届けるため委託式を行います。 ▼日時 7月17日(土)午前9時～午後6時 ◎委託式：午後1時から1時間程度(折鶴の委託式、広島派遣団昨年度参加者の作文発表、被爆体験者の講話) ▼場所 文化パルク城陽 市民プラザ ▼内容 パネル展示、ビデオ・アニメ放映、折鶴作成 ※申込不要・無料 圃秘書課 ☎(56)4050

～募集します～
学童保育所の指導員登録者
▶勤務内容 常勤職員の代替指導員、障害児加配指導員など ※学生可 ▶雇用期間 夏休みほか長期休暇中 ▶勤務時間など 指定する日の8:30～19:00で指定する時間 ▶勤務地 市内の小学校の敷地内にある各学童保育所 ▶報酬額 時間額990円 圃履歴書を子育て支援課へ持参※保育士資格や教員免許を持っている人は、写しを添付 圃子育て支援課 ☎(56)4036

花火の取り扱いにご注意を!



夏は花火のシーズンになりますが、取り扱い上の不注意から毎年火災が発生しています。花火を使用する際は、必ず使用説明書に基づき正しく使用しましょう。

毎日の生活を快適に楽しく過ごすため、日常生活の点検を!

ゴミ出し、敷地から出た庭木の枝、換気扇からの臭いなど、周りの人を不快にさせていませんか?相手の立場に立って点検してみましょう。 圃市民活動支援室 ☎(56)4001

私立幼稚園就園奨励費補助金

市では、私立幼稚園に通園している幼児に関する経費(入園料と保育料)の負担を軽減するための補助を実施しています。詳しくは、お問い合わせください。

父子家庭にも『児童扶養手当』が支給されます



ひとり親家庭に対する自立を支援するため、8月1日から父子家庭の父にも児童扶養手当が支給されます。手当月額は、受給者(ひとり親家庭の父や母など)が監護・養育する子どもの数および

ひとり親家庭に対する自立を支援するため、8月1日から父子家庭の父にも児童扶養手当が支給されます。手当月額は、受給者(ひとり親家庭の父や母など)が監護・養育する子どもの数および

申請に当たっては、受給者および該当する子どもの戸籍謄本などが必要です。詳しくは、お問い合わせください。 ▼注意事項 8～11月分が12月に支給されますので、必ず11月30日(火)までに手続きをしてください。この日を過ぎると、申請の翌月からの支給になります 圃子育て支援課 ☎(56)4036



京都サンガF.C.

ホームゲーム観戦者 ユニフォームプレゼント



抽選で2枚のオーセンティックユニフォームをプレゼントします。

対象ゲーム 西京極陸上競技場で開催される2010シーズンJ1リーグおよびヤマザキナビスコカップの京都サンガF.C.のホームゲーム

対象者 市民 ▼その他応募回数は無制限。一度応募した試合と同一試合のチケットでの応募は不可。サイズはL。当選者の発表はユニフォームの発送をもってかえる

9月17日(金)消印有効 郵便番号・住所・氏名・電話番号・年齢を明記したものと、チケット半券2枚(異なった試合

2試合分)を、〒610-0121 寺田樋尻45-26 城陽市教育委員会 文化体育振興課「京都サンガF.C.ユニフォームプレゼント」係へ郵送

申込書(お名前、年齢、性別、住所、電話番号、Eメール)を明記し、ぱれっとJOYO(56)4048

パパと子どものあそび ャッホー倶楽部

☆タンボールdeゲーム ランドをつくろう! 日時 8月29日(日)午前10時30分〜午後2時

視聴覚教材・機材の貸し出し(無料)

青少年の健全育成のために、家庭や地域(自治会・子ども会など)で活用ください。

城陽福祉ふれあいまつり メンテーマ募集!!

城陽福祉ふれあいまつりは、今年で20回目を迎えます。そこで、まつりをさらに盛り上げるため、市民のみなさんから新しいメンテーマを募集します。

募集します! 「アートギャラリー2010」作品 募集期間 7月1日(木)〜9月5日(日) ※作品搬入:9月11日(土)午後1時〜4時

ルック城陽総合受付・市内各コミセンなどに設置)に必要事項を明記し、作品に出品料と申込者本人宛の返信用封筒(80円切手を張った長3号)を添えて、文化パルク城陽総合受付(午前9時〜午後5時)へ直接持参※申込書はホームページ(http://www.city.jyo.kyoto.jp/darc)からもダウンロード可

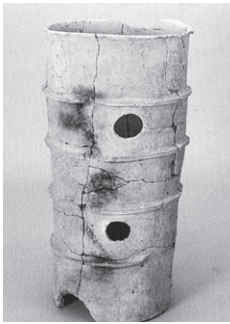
☆おとなもいっしょも体験する考古学教室 第3回 「埴輪をつくろう!」 日時 7月24日(土)午後1時30分〜午後4時

☆夏休みはおまかせ! 1階 児童開架テマ展示「ゼーんぶ、虫!」 図書館 (53)4000



市史の散歩 五里ごり館 (歴史民俗資料館) (55)7611 No.287

円筒埴輪をみてみよう!



久津川車塚古墳出土 円筒埴輪

埴輪は大きく分けて、円筒埴輪(円筒形・朝顔形の埴輪)と形象埴輪(人や動物・家などをかたどった埴輪)の二種類があります。

それは、葺き石とともに古墳を荘厳化したり、古墳の範囲を区画したりするものと考えられています。円筒埴輪の作り方は、粘土を紐状に伸ばした粘土紐をつくり、下から上に巻き上げ、粘土紐どうしがはがれないように指でならし、割板で表面を平らにします。

市内の古墳から出てきた埴輪をみると、久津川車塚古墳出土の円筒埴輪には黒くすすけた黒斑があります。梶塚古墳出土の円筒埴輪にはほとんどみあたりません。

この夏、五里ごり館では「おとなも子どもも体験する考古学教室(第3回〜5回)」と題して、埴輪づくり・堅穴住居づくり・麻のプレスレットづくりを実施します。

イベント・講座

観光協会(56)4029 ☆アドベンチャー・ウォークと温泉を楽しむ 第5回「鴨谷の滝ツアー」 青谷川支流の溪谷には、京都の自然200選に選ばれた「鴨谷の滝」...

働く女性の家(55)1002 ☆子育て就職支援セミナー『働くあなたを応援!』 日時 7月30日(金)午前10時〜11時30分

☆地元特産品活用講座 ~地元の食材を使って夏のおもてなし料理~ 日時 8月5日(木)午前10時〜午後1時

地震のときの3大心得 1.身の安全を守る 2.脱出口を確保する 3.火の始末をする



インフォメーション
 問…問い合わせ 申…申込方法
 ※詳しくはそれぞれへお問い合わせください

スポーツ

スポーツセンター
☎(55)6222

- ①朝だ!のびのび体操
▶日時 7月17日(土)7:00~7:30 ▶場所 市民体育館前広場 ▶費用 無料
- ②こうのすやま エコロベスクラブ
▶日時 7月17日(土)小学生の部…16:30~18:00 大人の部(中学生以上)…18:30~21:30 ▶場所 市民体育館 ▶費用 無料 ▶その他 体育館シューズ持参
- ③バドミントンこどもクラブ
▶日時 7月22日~8月26日の毎週木曜日10:00~11:30(8/5は休み)※全5回 ▶場所 市民体育館 ▶費用 1回500円 ▶その他 1回ごとの参加可。体育館シューズ持参。ラケットなど貸し出しあり

お詫びと訂正

6月11日発行の「介護保険だより」2面で、「社会福祉法人による利用者負担軽減」の記事中に誤りがありました。お詫びして訂正します。
正 平成21年度~22年度
誤 平成21年度~23年度
 圃高齢介護課☎(56)4043

④護身チャンバラクラブ
▶日時 毎週水曜日19:00~20:30(8/11・18は休み)
▶場所 市民体育館 ▶対象 小・中学生 ▶費用 1回300円
①~④いずれもケガなどについては応急手当のみ実施 ※申込不要

市民総体
バスケットボール大会

▶日時 8月8日(日)9:00から ▶場所 市民体育館 ▶種目 一般男子の部、一般女子の部
▶対象 市内在住・在勤の18歳以上の人で編成されるチーム
▶費用 1チーム 4,000円 圃・圃7月30日(金)までに所定の用紙に、必要事項を明記し、費用を添えて体育協会[市役所寺田分庁舎内☎(56)4048]へ直接

市民総体ゴルフ大会
兼府民総体オープンゴルフ競技大会予選会

▶日時 8月11日(水)8:00スタート ▶場所 城陽カントリー倶楽部 東コース ▶種目 ①市民総体の部(ダブルペリア方式) ②府民総体市予選会の

部(スクラッチ方式) ▶対象 市内在住・在勤の人 ▶費用 1,000円(当日徴収)およびプレー費 15,000円(キャディ・懇親会費含む) 圃7月30日(金)までに住所、氏名、電話番号、参加種目を明記し、市ゴルフ協会[FAX(53)3712]へファクス 圃市ゴルフ協会☎(53)3377

市民ペアグラウンドゴルフ大会(ナイター)

▶日時 8月8日(日)18:00から ▶場所 鴻ノ巣山運動公園 ▶競技方法 16ホールによるペアの打数で競う ▶対象 市内在住・在勤・市内所属クラブ部員で満18歳以上の人 ▶定員 先着144組 ▶費用 1ペア1,000円※1人の申込不可 圃7月23日(金)までに所定の用紙に必要事項を明記し、費用を添えて体育協会[市役所寺田分庁舎内☎(56)4048]へ直接 圃市グラウンドゴルフ協会 三浦氏☎(53)3186

運転中の携帯電話使用は違法!



官公署など

第2回府立城陽高等学校 学校説明会

▶日時 7月30日(金)10:00~12:00 ▶場所 本校第1体育館 ▶内容 学校説明、授業・部活動体験、新制服アンケート ▶対象 中学生、保護者 圃同高等学校☎(52)6811

ひとり親家庭 いきいきふれあい事業(キャンプ)

▶日時 8月7日(土)~8日(日) ▶場所 アクトバル宇治、太陽が丘ファミリープール ▶内容 キャンプファイアー、木工ほか ▶対象 父子家庭の親子※18歳未満 ▶費用 無料※交通費実費 圃お住まいの地域の担当民生児童委員に直接 圃

民生児童委員協議会事務局☎(56)4044

平成22年度 自衛官等募集案内

- ①航空学生 ②一般曹候補生 ③自衛官候補生

▶受付期間 ①②8月1日(日)~9月10日(金) ③[男子]随時[女子]8月1日(日)~9月10日(金) ▶試験期間 ①1次…9月23日(祝)・2次…10月16日(土)~21日(木)・3次…11月13日(土)~12月16日(木) ②1次…9月18日(土)・2次…10月7日(木)~14日(木) ③[男子]受付時に連絡・[女子]9月26日(日)~29日(水) ▶資格 ①高卒(見込含)21歳未満・②③18歳以上27歳未満 圃・圃自衛隊宇治地域事務所☎(44)7139

あなたの声に市長が直接答えます

「市長ふれあいメール」

<専用メールアドレス>shicho_h@city.joyo.kyoto.jp
 ※住所・氏名を明記してください



伝言板



<募集>■ヨガサークル アーリア 毎月第1・第2・第3金曜日9:10から ※体験可 南部コミセンほか 川本☎090(8122)9445 ■コール アイリス(コーラス) 毎月第1・第3水曜日10:00~12:00 東部コミセンほか 上野☎(52)5404 ■カラオケサークルみなみ 第1・第3土曜日19:00~21:00 ※初心者歓迎 南部コミセンほか 檜崎☎(32)1279 ■日本ボーイスカウト城陽第1団 ※幼稚園年長~中学生の男女対象 高橋☎(53)2114 ■ステップ・コスモス(ストレッチ体操) 毎週木曜日12:00~13:00 東部コミセン ☎(52)8592 <お誘い>■生きもの調査隊永源寺キャンプ 7月31日(土)~8月1日(日)※小学低学年以上対象・7月17日(土)締切 田中☎(64)4036



青谷コミセン☎(53)8273 FAX(56)6042 〒610-0114 市辺五島7-1	
スポーツチャンバラ~楽しく護身術を学ぼう~ 7月21日・28日、8月4日のいずれも水曜日 10:00~11:30 伊集院 誉氏	先着30人※小学生対象 無料 圃7月13日(火)から来館が電話
夏休み子ども映画会「カンフーパーンダ」 7月22日(木)13:30~15:00	申込不要・無料
みんな大好き!パンを焼こう 7月23日(金)10:00~13:00 藤井かほる氏	先着15人※小学生対象 材料費300円 圃来館が電話
夏のこわいおはなし会と工作~「怪談レストランより」ほか~ 7月27日(火)14:00~15:30	※3歳以上対象 申込不要・無料(工作のみ先着40人)
北部コミセン☎(55)1001 FAX(56)6032 〒610-0101 平川広田67	
夏休み木工工作 ①7月24日(土)…汽車 ②7月25日(日)…キリンの置台 ①②いずれも13:30~16:30 ウッディメイト宇治	①抽選15組※小学低学年とその保護者対象②抽選15人※小学高学年対象・材料費①400円②500円 圃7月11日(日)①11:00②11:15に材料費を添え来館抽選※見本あり
夏休み子ども防災体験&科学センターで遊ぼう 市民防災センター、青少年科学センター 7月28日(水)コミセン9:00集合・15:30帰館予定 ※市のバス利用、雨天決行	抽選20人※小学生対象(4年生以下は保護者と参加)・参加費:大人500円、子ども100円(入館料) 圃7月13日(火)9:30に参加費を添え来館抽選
今池コミセン☎(56)0525 FAX(56)6041 〒610-0117 枇杷庄知原15-1	
ゆる体操教室~ダイエットにも効果的、若返り体操~ 7月21日(水)14:00~15:30 荒木孝二氏	先着20人・無料 圃来館が電話
開館20周年記念納涼の夕べ~納涼盆踊り大会~【7月31日(土)※雨天翌日】 ★模擬店コーナー(ヨーヨーつり、スーパーボールすくい、綿菓子、かき氷、とうもろこし、フランクフルト、焼きそば、おにぎり、ポップコーン、飲み物ほか)…18:00~売り切れ次第終了 ★ステージ(ソフトエアロピクス、カラオケ、ジャズバンド)…18:30~19:50 ★盆踊り(音頭:奥 昭夫氏ほか、踊り:城陽民舞の会)…20:00~21:00	

寺田コミセン☎(55)0010 FAX(55)0197 〒610-0121 寺田今堀1	
夏休み工作教室&そうめん流し ①木の表札作り ②自然の素材を使った生きもの作り 8月22日(日)10:00~15:00 田中昭夫氏	先着①30人②20人・材料費①②とも500円(いずれもそうめん代含む) 圃来館が電話
南部コミセン☎(55)1002 FAX(56)6040 〒610-0111 富野東田部70-1	
将棋の広場 7月17日(土)9:30~11:30 平居 修氏	※小学生~大人対象(初心者歓迎) 申込不要・無料
図書館を使った調べる学習賞コンクール受賞作品複製展示~夏休み自由研究のヒントに~ 7月18日(日)~7月31日(土)10:00~17:00(12:00~13:00昼休み)	
南部コミセン夏まつり「2010サマーライブ」※終日駐車場利用不可 7月24日(土)17:00~20:30※雨天翌日 ★模擬店(金魚すくい、ヨーヨーつり、スーパーボールすくい、綿菓子、飲み物、フランクフルト、焼きそば、おでん、生ビール、ポップコーン、パン即売、駄菓子・おみくじ)…売り切れ次第終了 ★サマーライブ(バンド演奏やフラダンスなど)	
夏休み子ども手作り木工教室~木の車を作ろう~ 7月30日(金)10:00~12:00 ウッディメイト宇治	先着30人※小学生対象 材料費100円 圃来館が電話
科学あそび「変わりゴマをつくらう」まわすと何が見える? 8月1日(日)10:00~12:00 小野操子氏	先着親子30組・材料費50円 圃来館が電話
とのっ子探検隊「つばめのねぐら入り観察会」 8月1日(日)近鉄富野荘駅17:15集合・20:30同駅解散 植田光弘氏ほか	※親子対象(大人のみの参加も可) 交通費実費 圃来館が電話
平和とシャンソンのつどい お話:私と戦争、コンサート:平和と人生を歌う 8月7日(土)13:00~15:00 阿部鈴子氏、澤内侑紀子氏	※小学生~大人対象 資料代実費 圃来館が電話

○申し込みや問い合わせは、各コミセンへ、開館日の9:00~17:00にお願いします
 ○コミセンの開館時間 9:00~21:00 月・祝は休み(寺田コミセンは、月・祝の翌日が休み※月が祝日の場合には連休になります)

休日急病診療所☎(55)1112 ▶場所/保健センター内(歯科は宇治市休日急病診療所☎(39)9430)
 (内科・小児科) ▶受付時間/9:50~11:30・13:00~16:30 ※日曜日・祝日のみ

蛇口からそのまま飲める 安くて安全 おいしい城陽の水道水