



春は城陽から...

# 青谷梅林 梅まつり



## 梅の名勝地 青谷梅林

市の南部丘陵地に広がる青谷梅林は、約20ヘクタールに約1万本の梅の木が栽培されている府下最大規模の梅林。主な品種は「城州白」と「白加賀」などの白梅で、2月下旬から3月中旬にかけての満開時には、白く幻想

2月に入ってもまだまだ寒さが続きますが、早くも青谷梅林の梅の枝には可憐なつぼみが膨らみはじめています。「春は城陽から」をキャッチフレーズに毎年恒例の梅まつり。今年は、2月22日から3月23日までの開催です。甘い梅の香りに包まれる梅の郷で、春の息吹を感じてみませんか。

## イベント 盛りだくさん

今年で31回目を迎える「青谷梅林梅まつり」は、観光協会・城陽商

工会議所・J A京都やましろ・青谷梅林振興協議会・城陽市などの団体や地元有志で組織された「梅まつり実行委員会」が主体となって開催します。期間中は、餅つき大会や青谷の梅の花と歴史をめぐるウォーク、梅探検など、イベントが盛りだくさん。また、梅干しや梅シャーベットなどの梅加工製品や昨年みなさんから好評を得た青谷梅福もちを販売します。

## 梅の郷青谷づくり 天山散策道が完成

市内最大の観光資源である青谷梅林と青谷地域の自然を生かした観光拠点づくりに取り組み「梅の郷青谷づくり」その取り組みの一つとして進められてきた「天山散策道」がこのほど完成しました。天山は、明治

## 天山散策道

梅まつり会場から南へ約400m。入口には看板があります。※健脚向き



天山頂上からの眺望

【売店】 期間中毎日10:00~15:00 (天候により変更あり)おでん、うどん、梅おにぎり、カレー、フランクフルト、炊き込みご飯(土・日曜日)、梅製品、梅干し、梅シャーベット、青谷梅福もち(土曜日)、和菓子、ギフトセット、飲み物など

【餅つき大会】 期間中毎週日曜日・祝日の1日2回※雨天中止

【パフォーマンス】

梅かおるコンサート2014... 3月1日(土)・16日(日) 紙芝居... 3月21日(祝)・22日(土) 舞踊... 3月9日(日)

## 梅まつり開催日程

【期間】 2月22日(土)~3月23日(日) 【会場】 中中山の梅林(約1ヘクタール) 問観光協会 ☎(56)4029・商工観光課 ☎(56)4019

### 青谷の梅の花と歴史をめぐるウォーク

▶日程 3月2日(日)JR山城青谷駅9:30集合・14:00頃解散※約7キロ/市辺天満神社、大谷梅林、くぬぎ村、梅まつり会場、城陽酒造など ※雨天中止 ▶費用 300円(保険代・資料代含む) ▶持ち物 弁当、水筒など 問・問観光協会へ直接が電話

### 観光ボランティアと歩く 青谷史跡めぐり

▶日程 2月23日(日)、3月9日(日)・16日(日)・21日(祝)・23日(日) 梅まつり会場売店前13:30集合・JR山城青谷駅15:00頃解散※約4キロ/三ノ口山の神、黒土古墳群、中天満神社、龍福寺など ※雨天中止 ▶定員 先着40人 ▶費用 無料 ☆当日集合場所で受付

### 山背古道探検隊 梅探検

▶日程 3月8日(土)JR長池駅改札前9:30

集合・15:00頃解散※雨天決行 ▶定員 先着40人 ▶費用 300円(資料代など) ▶持ち物 弁当、水筒、雨具など 問・問商工観光課へ直接が電話

### お休み処(青谷梅小町の会)

~梅干しや梅大福などの梅製品を販売~ ▶日時 期間中の土・日曜日10:00~15:00 ※3月22日(土)まで ▶場所 中天満神社境内

### くぬぎ村梅まつり

▶日時 3月2日(日) ▶場所 くぬぎ村 ▶内容 ステージや体験コーナー、子ども広場など※売店あり 問同実行委員会 ☎(39)7886

### 青谷コミセン第19回梅まつり

▶日程 3月1日(土)・2日(日) ▶場所 青谷コミセン 問青谷コミセン ☎(53)8273



### のぼりを目印に会場へ

会場(中中山)へは、JR山城青谷駅から徒歩約20分※できるだけ公共交通機関をご利用ください

# 平成26年度 嘱託職員の募集・臨時職員の登録など

## 1. 嘱託職員

▶**任用期間** 4月1日～平成27年3月31日 ▶**その他** 報酬のほかに、規則に基づき住所地に応じて通勤費用を支給

閏2月21日(金)までに各担当課へ

職種 予定人数 報酬額 ※(☆)印は企業年金相 当額3,000円を含む 問い合わせ	業務内容、資格、経験など Word…ワードができる人 Excel…エクセルができる人 普自…普通自動車運転免許を有する人	勤務日など
事務嘱託員 1人 月額 151,800円(☆) 閏農政課 ☎(56)4005	地域担い手育成総合支援協議会運営に係る業務 農業者などと行政間での情報発信や収集を迅速に対応でき、業務の円滑な運営を果たすことのできる人かつ、JAなど農業団体のOBで、農業関連知識を有し、地域農業事情や城陽市内の農業者の営農状況などを熟知している人 Word・Excel・普自	月・火・水・金曜日 8:30～17:00
休日診療所 事務員 若干名 日額 9,060円 閏健康推進課 ☎(55)1111	休日急病診療所の診療に係る業務 保険点数計算・手書きによるレセプト用紙の作成・レセプト点検の知識がある人	日曜日、祝日、 年末年始のうち 指定する日 9:00～18:00
学童保育指導員 若干名 月額 174,700円(☆) 閏子育て支援課 ☎(56)4036	学童保育所に通所する小学校児童の保育・指導業務 保育士資格または教員免許を有する人 ※2月28日(金)まで受付	月～土曜日のうち 指定する5日 8:30～19:00 のうち指定する 6時間
保育士 若干名 月額 174,700円(☆) 閏子育て支援課 ☎(56)4035	市立保育園における保育に係る業務 保育士資格を有する人、または見込の人 ※2月28日(金)まで受付	火～木曜日 8:30～16:15 金曜日 8:30～16:30 土曜日(隔週) 8:30～12:00
事務嘱託員(パート) 1人 時間額 800円 閏国保医療課 ☎(56)4038	国民年金に関する窓口業務 日本年金機構(旧社会保険庁)または地方自治体で国民年金受付業務の経験がある人 Word・Excel	月～金曜日 11:00～14:00
事務嘱託員(パート) 1人 時間額 800円 閏国保医療課 ☎(56)4038	健康保険に関する知識を元に、保険証・高齢受給者証・限度額適用認定証などの発行業務 高額療養費還付申請・任意給付の受付業務など 国民健康保険または社会保険の受付事務の経験がある人 Word・Excel	月～金曜日 10:00～14:00
技術嘱託員 1人 月額 174,700円(☆) 閏管理課 ☎(56)4017	道路・河川などのしゅんせつ業務 土木技術があり、土木構造物などの設計・現場管理と、しゅんせつなどの知識と経験がある人	月～金曜日のうち 指定する4日 8:30～17:00
事務嘱託員 1人 月額 151,800円(☆) 閏管理課 ☎(56)4017	道路・水路など市管理地の用地整理業務・占用指導業務 土木構造物などの知識と経験がある人	月～金曜日 9:30～16:30

事務嘱託員 1人 月額 151,800円(☆) 閏学校教育課 ☎(56)4004	市内の公立幼稚園・小学校・中学校の保健・安全などに係る業務 幼児児童生徒・教職員の健康診断やスポーツ振興センター共済などの業務 Word・Excel	月～金曜日 9:00～16:00
社会体育担当指導員 1人 月額 174,700円(☆) 閏文化体育振興課 ☎(56)4048	スポーツ教室・大会の企画運営、スポーツ団体との連絡調整などの業務 体育・スポーツ・レクリエーションに関する専門知識がある人、もしくは研修を受けた人、または中・高等学校普通保健体育科教員免許を有する人 Word・Excel・普自	月・水・木・金曜日 8:30～17:00 ※年10日程度、 土・日曜日、祝 日勤務あり
青少年教育指導員 1人 月額 174,700円(☆) 閏文化体育振興課 ☎(56)4047	青少年を対象とした自然とのふれあい登山に関する業務など、青少年健全育成事業に関する業務 教員免許、または社会教育主事資格、または自然・登山ガイド資格を有する人 Word・Excel・普自	月～日曜日のうち 指定する4日 8:30～17:00 (不定期に夜間の 勤務あり)
管理栄養士 1人 月額 184,100円(☆) 閏学校給食センター ☎(52)2205	献立・作業指示書の作成、アレルギー配合割合調査、学校・保護者との面談および指導、アレルギー対応給食拡大に向けた検討作業、給食センターに係る業務や審議会・委員会に係る資料作成などの業務 管理栄養士の資格を有する人	月～金曜日 9:00～15:45

## 2. 臨時職員の登録

一般事務の登録 閏人事課☎(56)4053

▶**業務内容** 一般事務(パソコンによる文書作成や検算、読み合わせなど)  
▶**採用** 臨時的な業務が発生した場合、登録者から選考 ※4月から任用登録を希望する人は2月28日(金)までに履歴書を人事課に提出。以後は随時受付 ▶**有効期限** 平成27年3月31日

いいね!フォロー  
お待ちしています!  
市公式フェイスブック・  
ツイッター

閏市民活動支援課広報係  
☎(56)4051

▶**アカウント情報** ○Facebook ページ 名称:城陽市役所 URL: <https://www.facebook.com/joyocity> ○Twitter 名称:城陽市役所PR URL: <https://twitter.com/cityjoyoPR> ▶**配信情報** 市ホームページ新着情報など ▶**その他** コメントなどに対する返信は、原則として行っていません。市フェイスブック、ツイッターに投稿されている情報から市ホームページを開くことができます  
【Facebook(フェイスブック)とは】 米国のFacebook社が提供する



SNS(ソーシャル・ネットワーキング・サービス)です。インターネットを通じ友達や知人同士で情報の共有などができます。「いいね!」をクリックしたり、コメントを投稿するためにはアカウントの登録が必要です。  
Facebook公式サイトURL: <http://www.facebook.com/>  
【Twitter(ツイッター)とは】 Twitter社が提供するサービスで、140文字以内のツイートと呼ばれる短文を投稿しあうことで繋がるコミュニケーションサービスです。フォローをしたり、ツイートをするためにはアカウントの登録が必要です。  
Twitter公式サイトURL: <http://twitter.com/>



### 指定管理者を指定しました

圏行政改革推進課 ☎(56)4014

下記の公共施設について、城陽市議会平成25年第4回定例会において、指定管理者候補者を指定管理者に指定する議決を得て、4月1日～平成31年3月31日の指定管理者を指定しましたのでお知らせします。

施設名	指定管理者 ①団体名 ②所在地 ③代表者
市立福祉センター	①(社福)城陽市社会福祉協議会 ②寺田東ノ口17 ③会長 山岡 誠
市立老人福祉センター	
市立西部在宅介護支援センター	
市立西部デイサービスセンター	
市立東部デイサービスセンター	①(社福)青谷福祉会 ②京都市伏見区深草正覚町23 ③理事長 武田道子
市産業会館	①城陽商工会議所 ②富野久保田1の1 ③会頭 森本安太郎
文化パルク城陽文化ホールなど	①(公財)城陽市民余暇活動センター ②寺田今堀1 ③理事長 血木睦夫
市総合運動公園	
市総合運動公園駐車場	
市立市民運動広場	
市立市民プール	
宿泊施設 アイリスイン城陽	①(株)アメジスト ②寺田西ノ口1 ③中村蔵人

「簡素な給付措置(臨時福祉給付金)を装った「振り込め詐欺」や「個人情報」の詐取」にご注意ください!!

平成25年10月1日に閣議決定された「簡素な給付措置(臨時福祉給付金)」の給付のために、手数料などの振込を求めるとは絶対にありません。具体的な給付の方法などが決まり次第、お知らせします。このため、次のことに気をつけましょう

○市町村や厚生労働省などがATM(銀行・コンビニなどの現金自動支払機)の操作をお願いすることは、絶対にありません

平成25年度城陽市住宅用太陽光発電システム設置補助金申請の受付は、3月31日(月)までです。

**申請はお早めに!!**

**城陽市住宅用太陽光発電システム設置補助金**

**水道の水質基準項目検査結果**

平成25年10～12月における、第1・第2・第3浄水場の原水(取水井の集合)および浄水の検査結果は、いずれも水質基準以下でした。なお、検査項目は月によって異なります。

圏工務課 ☎(52)2442

なお、受付期間内であっても、予算に達した場合は、受付終了とさせていただきます。▼対象 市内在住で、電力供給を目的に太陽光発電システムを設置し、国補助金の交付決定通知の日から6カ月以内であることなど一定の条件を満たす人(詳しくはホームページをご覧ください) ▼補助金額 1キロワットあたり2万円※上限額8万円

### 平成26年度 広報モニター募集

市が行っている広報活動について、一緒に考えてみませんか?市内の施設などの見学も行います。

▶対象 市内在住の広報活動に関心を持っている20歳以上の人 ▶活動内容 年4回の会議(平日の昼間)に出席、毎月アンケートを記入して提出 ※会議などの意見や名前がホームページなどに掲載される場合あり ▶定員 15人※多数の場合、未経験者を優先し、抽選。結果は3月末までに全員に通知 ▶謝礼 年間5,000円 ▶委嘱期間 4月1日(火)～平成27年3月31日(火) 圏3月7日(金)までに、住所・氏名(ふりがな)・年齢・電話番号・「広報モニター希望」と明記したものを、城陽市役所市民活動支援課 広報係 [〒610-0195(住所記入不要)・koho@city.joyo.lg.jp]へハガキ・メール(件名に「広報モニター希望」と明記)または電話 圏市民活動支援課 広報係 ☎(56)4051

(一財)城陽山砂利採取地整備公社  
嘱託・臨時職員を募集

圏 ☎(55)9506



- ①監視員(嘱託職員)
  - ▼業務内容 市東部丘陵地区内の集中監視場所(長池地区・青谷地区)における搬入車両の確認、指導、電算操作、事務処理など
  - ▼勤務日時 月々土曜日のうち指定する3日 午前7時30分～午後5時15分のうち7時間45分
  - ▼報酬額 月額8,710円
- ②調査員(嘱託職員)
  - ▼業務内容 現地での試料採取、撮影写真データの電算処理、受付業務などの補助
  - ▼勤務日時 月々土曜日のうち指定する4日 午前8時30分～午後5時15分
  - ▼報酬額 月額140,500円
- ③監視員(臨時職員)
  - ▼業務内容 市東部丘陵地区内の残土処分地(長池地区・青谷地区)における搬入車両の確認、指導、事務処理など
  - ▼勤務日時 月々土曜日のうち指定する3日 午前5時～午後7時30分
  - ▼報酬額 月額8,710円



**教育委員会 2月定例会を開催**

▶日時 2月20日(木)委員協議会…13:00から、定例教育委員会…14:00から ▶場所 市役所寺田分庁舎別館会議室 ※議案により非公開となる場合や、日時などが変更になる場合あり 圏教育総務課 ☎(56)4003

### 保健センターからのお知らせ

☎(55)11111

### 風しんワクチン 予防接種の 費用助成

「先天性風しん症候群」の発生を予防するための緊急対策として、平成25年4月1日以降に任意で接種された風しんワクチンおよび麻しん風しん混合ワクチン予防接種の費用の一部助成を行います。

つた人  
・今までに風しんまたは麻しん風しん混合ワクチンをあわせて2回以上接種している人  
▼助成費用 ワクチン接種費用の3分の2(1人につき1回分のみ) ※市民税非課税世帯、生活保護世帯、中  
国残留邦人など支援給付世帯に属する人は全額助成(1人につき1回分のみ) ▼対象 市内在住の19歳以上の妊娠を希望する女性および妊娠している女性の配偶者 ▼助成対象期間 平成25年4月1日(月)～平成26年3月31日(月)までに接種した  
もの ▼助成方法 医療機関で全額支払いの後「城陽市風しん予防接種助成金申請書兼口座振替申請書」(窓口  
に設置または市のホームページからダウンロード)と次の①～④を保健センターへ持参し、窓口で償還払いの手続き  
①領収書(接種日、接種者氏名、医療機関名、予防接種ワクチン名、金額の記載があるものに限る) ②印かん  
③銀行口座のわかるもの(通帳など) ④母子健康手帳の表紙の写し(妊婦の配偶者のみ)

### 【注意事項】

○接種前1カ月、接種後2カ月間は避妊が必要  
○次の人は接種する必要がありません  
・過去に風しんにかか

【郵送での申請も可】〒610-0111 富野久保田1-1 保健センターへ  
申請期限 3月31日(月) ※郵送の場合は消印有効

### 税務課からの お知らせ



### 市民税・府民税の 申告がはじまります!!

2月28日は固定資産税・都市計画税(第4期)の納期限です。納め忘れのないようご注意ください。  
口座振替をご利用の方は2月28日に振替  
します。  
問 税務課納付係 ☎(56)4024

### 市の申告期間

2月17日(月)～  
3月17日(月)

※午前9時～午後4時まで。土・日曜日を除く

▼場所 福祉センター南側 プレハブ1階  
▼その他 期限内に申告をしてください。申告会場は大変混雑します

### 花粉症を予防しましょう

花粉症の主な症状は、目のかゆみ、涙が止まらない、くしゃみ、鼻水、鼻がつまるなどです。次のことに気をつけて予防しましょう。

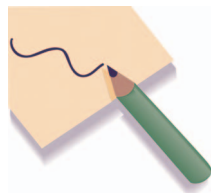
- 花粉前線や飛散情報を知る
- 外出時にマスクや眼鏡をかける
- 室内に花粉を入れない
- 皮膚の鍛錬に努める
- 体力をつける
- ストレスをためない
- 刺激のあるもの、添加物が多く含まれた食品は避ける
- 症状がひどくなりがちなのは飛散の始まる前から医師に受診し、予防内服などの手立てを打つ

### 先天性風しん症候群 について

風しんの免疫のない女性が妊娠初期に罹患すると、風疹ウイルスが胎児に感染して、先

天性風疹症候群(CRS)と総称される障がいを引き起こすことがあります。  
詳しくは、保健センターへお問い合わせください。

す。郵送でも受け付けています(〒610-0195(住所記入不要) 城陽市役所 税務課市民税係) 問 税務課市民税係 ☎(56)4021



### 忘れていませんか!

### 固定資産税(償却資産)の申告

事業に用いることができる構築物・機械・工具・農機具・備品などを市内に所有している人は、平成26年1月1日現在の所有状況について、1月31日(金)までに申告する必要があります。まだ申告を済まされていない人はお

早めに申告をお願いします。免税点未満であっても申告は必要です。申告書類がない人は送付しますので、お申し出ください。※eLTA X・郵送可 問 税務課管理係 ☎(56)4020

### 妊婦健康診査・ 歯科健診を 受けましょう



### 妊婦健康診査

妊婦さんの健康の具合や、お腹の赤ちゃんの育ち具合をみるために、身体測定や血液・血圧・尿の検査などを行います。これにより、妊婦さんの病気などに早く気づき、早く対応することができます。

妊娠中は普段より一層健康に気をつける必要がありますので、妊娠がわかったら、早めに市民課へ妊娠届けを提出しましょう。母子健康手帳と妊婦健康診査受診券つづりをお渡しします。

妊婦健康診査は府下の委託医療機関・助産所に受診券つづりをお持ちいただくと、14回公費負担にて受診できます。

### 妊婦歯科健診

妊娠中はむし歯や歯周病などになりやすくなっています。歯科健診を受け、口腔内の健康を保ちましょう。

回数 妊婦歯科健診受診票(母子健康手帳と同時に交付)を受け取ってから出産までに1回  
実施場所 城陽市・宇治市・久御山町の妊婦歯科健診協力医療機関 ※事前に電話で要予約  
費用 無料

### ママパパ教室

### ☆体操コース



妊娠中の生活やお産を楽にするための体操と呼吸法の講習を行います。

▼日時 3月7日(金) 午後1時15分～4時

▼場所 保健センター

▼対象 妊婦さんとその家族 ▼持ち物 母子健康手帳、筆記用具、ズボン、お茶 ※申込不要・無料。保育はありません

### 健康教室

姿勢を正して、ウォーキング&家でできる! 筋力体操  
▼日時 2月21日(金)

### 母子健康教室

家族みんなで楽しく子育て!

▼日時 3月10日(月) 午前9時30分(受付9時15分)～11時30分

▼場所 保健センター

▼内容 ○赤ちゃんの発達と予防接種の話 ○ママの体の話とマッサージの実践 ○赤ちゃんの成長に合わせた遊び方、個別育児相談など ▼対象 教室開催時に生後1～5カ月未満の乳児とその家族 ▼定員 先着20組 ▼費用 無料 ▼講師 助産師 番家モモ代氏 ▼持ち物 バスタオル、母子健康手帳、ミルクやオムツなど ※乳児

### 健康・食生活相談



身体や食事に関する

の兄・姉の保育あり(要予約・定員あり) 問 直接か電話

ことなどについて、保健師・管理栄養士が相談に応じます。健診結果の見方についてなど気軽にご相談ください。 ※日程などについては「広報じょうよう」毎月1日号をご覧ください  
▼場所 保健センター 問 直接か電話

### 聴力測定・耳のこと何でも相談

耳のことでお困りの人は、気軽にお越しください。

▼日時 3月10日(月)13:30～15:30 ▼場所 福祉センター ▼内容 ○講演 高齢者の福祉施策について / 市職員 ○難聴者体験談・要約筆記者の活動・福祉制度についてなど ○聴力測定 ▼定員 聴力測定のみ6人 ▼費用 無料 問・問 福祉課 ☎(56)4033、FAX(54)1448 へ電話かファクス(聴力測定のみ要予約)



### 春いちばん文化まつり

[3月30日(日)まで/文化パルク城陽]

関文化協会 ☎(55) 1210

#### ▶ 3月の行事

行事名	日時	会場
①第20回 城陽切手展	3月1日(土) 9:00~18:00 3月2日(日) 9:00~16:00	第2・3会議室
②手づくりフェア (体験あり)	3月1日(土) 12:00~18:00 3月2日(日) 9:00~16:00	市民プラザ
③俳句大会 (見学可)	3月8日(土) 12:00~16:00	大会議室
④春の市民美術展	3月15日(土) 9:00~18:00 3月16日(日) 9:00~16:00	市民プラザ
⑤花の歌謡ステージ	3月16日(日) 9:50~16:00	ふれあいホール
⑥囲碁大会 (見学可)	3月23日(日) 9:30~16:30	第3会議室
⑦三曲演奏会	3月23日(日) 13:30~16:00	ふれあいホール
⑧舞踊フェスティバル	3月30日(日) 13:00~16:00	プラムホール

▶費用 無料 ※開催時間は都合により変更になる場合があります

### 自転車安全利用五則

昨年12月から、道路交通法の改正により、路側帯の右側通行が禁止となりました。自転車は、交通ルールを守って正しく利用しましょう。

#### 1 自転車は車道が原則、歩道は例外



車道の通行が原則ですが、この標識がある場合などは、普通自転車は歩道を通行できます。

#### 2 車道は左側を通行

車道の左側(車両通行帯のない道路は左側端)を通行します。



#### 3 歩道は歩行者優先で、車道寄りを徐行



混雑しているときは、自転車を押して歩きましょう。また、みだりにベルを鳴らしてはいけません。

#### 4 安全ルールを守る

飲酒運転・二人乗り・並進の禁止、夜間はライトを点灯、交差点での信号遵守と一時停止・安全確認。また、携帯電話やヘッドホン、傘を差して自転車を運転してはいけません。



#### 5 子どもはヘルメットを着用



「京都府自転車の安全な利用の促進に関する条例」で自転車同乗幼児のヘルメット着用が義務づけられています。

関まちづくり推進課 ☎(56)4027

自宅や自治会で設置されている消火器は、容器にさびや腐食・へこみなどが無いか、確認しましょう。使用時の圧力が容器が耐えられず、破裂した事例も報告されています。また、廃棄される際は、一般のゴミには出せませんので、販売店や消火器製造メーカーにお問い合わせください。



消火器の適正な維持管理を

### 国際交流協会

〒610-0121 寺田西ノ口7-4 西邦ビル2階

☎(57)0713、Fax(57)0714

Eメール: office@jjea.jp

#### ①日本語支援ボランティア研修 「考えてみよう!これからの日本語教室」

国際交流協会では、地域に暮らす外国人住民のためにボランティアによる日本語教室を実施しています。

地域の日本語教室は、日本語の学習だけでなく、日本人支援者・コミュニティとの交流や、身近な情報を得るための大切な場所です。

このためボランティアには、学習者のニーズ・地域との関わり・関係機関との連携など、さまざまな工夫が求められます。

研修では、講義とワークショップを通して、より良い日本語教室を目指すためのヒントを学びます。

▶日時 3月2日(日)13:30~16:30 ▶場所 国際交流協会

▶対象 地域日本語教室で支援活動を行っている人や、活動に興味のある人 ▶定員 先着24人 ▶費用 無料 ▶講師 NPO法人 多文化共生マネージャー全国協議会理事 土井佳彦氏、(一財)海外産業人材育成協会 澤田幸子氏

※この事業は、(財)自治体国際化協会の委託により「多文化共生施策担い手連携推進事業」として実施します

#### ②「国際サロン」

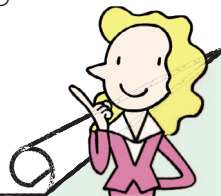
市国際交流員が話す「日本語を学んで、暮らして、活動して思うこと」~韓国・中国と日本のかけ橋~

市では姉妹都市、大韓民国慶山市との交流推進のために国際交流員を配置しています。講師で交流員の小泉雪嘉さんは、中国朝鮮族の出身で日本語・韓国語・中国語の3カ国語を話し、日韓のかけ橋となる仕事をはじめ、韓国語の講師など幅広く活躍しています。出身地の様子や語学に関する体験談、国際交流員としての取り組みなどをお話しいたします。

▶日時 3月14日(金)13:30~15:30 ▶場所 国際交流協会 ▶定員 先着30人 ▶費用 無料

#### ①②いずれも

①「これからの日本語教室」②「国際サロン」・住所・氏名(フリガナ)・電話番号を明記し、国際交流協会へメール・ファクス・往復ハガキ(返信用には申込者の住所・氏名を明記)で郵送または直接 ※ホームページからも申込可



元気フロンティア教室 「健康寿命を延ばそう!」

「かんたんにできる口コモ予防の運動」

城陽市・宇治市・久御山町・府国民健康保険団体連合会が主催する講演・実技です。いつでもどこでもできる運動に参加しませんか。ロコモとは、加齢に伴う筋量・筋力低下のことです。いつまでも自分の足で歩き続けていくためにロコモを予防し、健康寿命を延ばしましょう。

▼日時 3月21日(祝) 午前10時~11時30分 ▼場所 うじ安心館 (宇治市宇治下居) ▼対象 市内在住の人 ▼定員 先着40人 ▼費用 無料 ▼講師 京都市健康づくり協会

健康運動指導士 松森賢司氏 ◎運動ができる服装・運動靴でお越しください

3月7日(金)(必着)に、ハガキに住所・氏名・年齢・電話番号を明記し、城陽市役所 国保医療課 国保年金係 ☎(56)4038へ郵送または電話

#### ~バナー広告募集~

市議会 ホームページ



▼トップページアクセス件数 月平均約1,000件(平成25年1

月~12月実績) ※参考値 ▼広告規格 G I F形式・4キロバイト以内(縦45ピクセル×横160ピクセル)※アニメーション不可 ▼募集枠 トップページ右10枠(4月1日~平成27年3月31日掲載分) 1ヵ月単位で掲載可 ▼広告料 3,000円/1ヵ月 ▼その他 広告作成経費は

広告主負担。多数の場合、市内の事業所などを優先し決定。結果は書面で通知。随時募集申込書(市議会ホームページ)からダウンロード)に広告原稿を添えて、〒610-0195(住所記入不要) 城陽市役所 議会事務局へ郵送または持参 関議会事務局 ☎(56)4000

# スポーツ

## 3月のソフトテニス教室

▼日時 3月3日・10日・17日・31日のいずれも月曜日午前10時～午後1時

▼場所 市民体育館

▼費用 1回500円

▼持ち物 上靴(ラケットの貸し出しあり) ☆経験不問 ※申込不要

〒NPO法人ST・NET 21 荒川氏 ☎(52)9544、平野氏 ☎(52)4406

## 第11回自然のふれあい登山

◆『鷲峰山』(681メートル)

▼日時 3月8日(土) JR城陽駅8時5分発 奈良行(普通)に乗り ※天候などによりコース変更や中止あり

## 第1回市長杯ボウリング大会

▼日時 3月16日(日) 午前9時30分集合

▼場所 キョーイチボウル宇治

▼対象 市内在住・在勤の人

▼費用 2,000円 ※当日徴収

▼対象 市内在住の小学生・高校生 ※定員に満たない場合、保護者の参加も可

▼定員 60人 ※多数の場合調整

▼費用 小学生920円、中学生以上1,820円 (JR城陽駅から乗車した場合の交通費)

〒2月19日(水)までに、所定の用紙(各小・中学校と文化体育振興課(市役所寺田分庁舎内)に設置)に必要事項を明記し、各学校か文化体育振興課へ持参

〒文化体育振興課 ☎(56)4047

ひとり親家庭  
新入学児童を  
祝い励ます会

▼日時 3月21日(祝) 午前10時～11時30分

▼場所 福祉センター1

▼内容 アトラクション、記念品贈呈など

▼対象 ひとり親家庭で、今春小学校入学の子とその保護者

▼主催 市母子寡婦福祉連合会、市民生児童委員協議会 ※案内状が届いていない場合は、2月20日(木)までにお問い合わせください

〒福祉課 ☎(56)4044

〒3月9日(日)までに、所定の用紙を、体育協会(市役所寺田分庁舎内) ☎(56)5034 か、キョーイチボウル宇治「宇治市小倉町神楽田55-1、☎(22)5524」へ持参

文パル通信



五里こり館  
(歴史民俗資料館)  
☎(55)7611

☆手作り  
フックショップ③  
「布のコサージュをつくろう!」

針と糸を使って、花の形をした布のコサージュを作ります。

▼日時 3月8日(土) 午後1時30分～4時

▼対象 小学校高学年以上

▼定員 20人以上

▼費用 200円

〒2月15日(土)午前10時から直接か電話

☆探しています!  
城陽市内の道しるべ(道標)

歴史民俗資料館では、市内に残る道しるべ

「道標」を探しています。みなさんの地域でご存じの道しるべを教えてください。また、昔ここに道しるべが建っていたなどの情報や写真も併せてお願ひします。みなさんからの情報を電話か来館にてお待ちしています。

期 間 2月23日(日)～28日(金)

蔵書点検による休館のお知らせ

図書館 ☎(53)4000

■テーマ展示案内  
☆2階成人開架「季節をたどる 季節を楽しむ」  
節分、桃の節句、お彼岸など：暮らした季節は深く結びついています。一年を通して季節を感じることでできる本を展示しています。(3月末まで)

## コニファー類の剪定



▲ゴールドクレスト

コニファー類を一定の大きさに保つためには、年に1回剪定する必要があります。今回はコニファー類の剪定方法について紹介します。

### ☆コニファー類とは?

コニファーとは、針葉樹全体を意味する名称ですが、一般的には針葉樹のうち、庭木や鉢植えに利用される葉色と樹形が美しい園芸品種を指します。代表的なものとしてヒノキ科の「ゴールドクレスト」があげられます。

### ☆剪定の時期と注意点

コニファー類の剪定は、年に1回、3～4月頃の新芽が生長を始める直前に行います。コニファー類は金属を嫌う性質があるため、はさみで刈ると切り口が茶色に変色しますが、もともと大型の針葉樹であるため生長が早く、3～4月頃に剪定すると伸び始めた葉が切り口を覆うので、切り口の変色が目立たなくなります。また、コニファー類は高温多湿に弱く、特に梅雨の多湿による蒸れや、夏の高温による乾燥が枯れ込みの原因となるので、3～4月頃に剪定を行うことで、枝葉の風通しをよくして夏を迎えるようにします。

剪定のポイントは、枝に葉を少し残して切るように行います。枝の付け根から切ると新芽が出てこないのに注意します。

詳しいことは、緑の相談員にお尋ねください。

緑のワンポイント・アドバイス



エコバスツアー  
～家電リサイクル処理工場(兵庫県加東市)見学～

参加者募集!

リサイクルに出した家電が、どのような過程で、新たな商品へと変身していくのかを見学します。省資源についてできることを一緒に考えてみませんか。

▶日時 3月5日(水)市役所前駐車場11:00集合・17:10解散予定 ※市のバス利用 ▶対象 市内在住・在勤・在学の人 ▶定員 先着30人 ▶費用 無料 ▶持ち物 筆記用具 ▶その他 昼食は西宮名塩サービスエリアで各自

〒56)4061

京都サンガF.C.

2014開幕戦応援バスツアー  
対戦 栃木SC(キックオフ14:00)

▶日程 3月16日(日)11:30市役所東玄関前出発 ▶場所 西京極陸上競技場(サンガサポーター席) ▶対象 市内在住・在勤の人 ▶定員 120人 ※多数の場合抽選 ▶費用 500円(チケット代含む。当日徴収) ※未就学児は保護者1人につき1人まで無料 ▶その他 ハガキ・メール1通で5人まで申込可

〒2月25日(火)必着で、「開幕戦応援バスツアー参加希望」(メールの場合は表題に明記)、代表者の郵便番号・住所(在勤は勤務先名とその住所も)・氏名(ふりがな)・年齢・電話番号・緊急連絡先・参加者全員の氏名(ふりがな)・年齢(学年)を明記し、城陽市教育委員会 文化体育振興課「京都サンガF.C.応援バスツアー」係 [〒610-0121寺田樋尻45-26、sanga@city.joyo.lg.jp] へ往復ハガキ(返信面に代表者の宛先を明記)か、メールまたは直接(抽選結果返信用のハガキ持参)。締め切り後10日を過ぎても返信がない場合はお問い合わせください。迷惑メール防止機能を使用している場合は、上記アドレスからのメールを受信できるように設定してください

〒文化体育振興課 ☎(56)4048

サッカーフェスタ・イン城陽

3月22日(土)9:40(受付)～16:00 ※雨天決行  
▶場所 サンガタウン城陽 〒文化体育振興課 ☎(56)4048

時間	内容
9:50から	オープニングセレモニー
10:00～10:50	☆池上コーチとアカデミーコーチによる親子サッカー教室 ①幼児親子サッカー教室 [対象:市内在住の年中・年長児とその保護者30組 ※要申込] ②小学生親子サッカー教室 [対象:市内在住の小学1～3年生とその保護者30組 ※要申込]
10:55～11:25	☆池上コーチによる子育て講演会 [対象:親子サッカー教室参加の保護者] ※講演中は子どものみアカデミーコーチによるサッカー教室を実施
11:30～13:30	☆交流試合 ○サンガチーム(選手&コーチ)VS中学校サッカー部員 ○中学校クラブ対抗(各中学校による試合)
13:30～14:00	☆ビンゴゲーム サンガグッズが当たります!参加自由 ※先着300人
14:00～16:00	☆少年団サッカー大会 [対象:市内少年団]

〒3月4日(火)必着で、往復ハガキに①②いずれかの親子サッカー教室 & 子育て講演会希望・子どもの氏名(ふりがな)・年齢・学年・性別・参加保護者氏名・郵便番号・住所・電話番号・緊急連絡先を明記し、〒610-0121 寺田樋尻45-26 城陽市教育委員会 文化体育振興課「サッカーフェスタ・イン城陽」係へ郵送 ※多数の場合抽選

# インフォメーション

☎…問い合わせ ☎…申込方法  
※詳しくはそれぞれへお問い合わせください

## 官公署など

### 鶯殿のヨシ原焼きの実施について

風向きによっては、灰が落ちることが予想されます。特に洗濯物などには、ご注意ください。

▶日時 2月23日(日)9:00~12:00 ※延期の場合は3月9日(日)同時刻 ▶場所 高槻市道鶴町・上牧町、淀川河川敷 圃高槻市役所環境緑政課 ☎072(674)7512

### R-7000 LIVE & MARKET DONATION PARTY 2014 IN KYOTO

▶日時 3月1日(土)10:00~16:00 ▶場所 京都市勧業館『みやこめっせ』(京都市左京区) ▶内容 国の支援対象外希少難病の研究推進と患者活動を民間で支えるため、バザーなどのチャリティーイベントを行います ▶費用 無料 圃NPO法人希少難病患者支援事務局 ☎075

(748)7338

### 第2回 ボランティアフェスティバル in 城陽

市内で活動している福祉ボランティア団体の活動紹介や体験できるイベントを開催します。

ボランティア活動を知りたい人、ぜひご参加ください。

▶日時 3月8日(土)13:00~15:30 ▶場所 福祉センター ▶対象 市民 ※申込不要・無料 圃社会福祉協議会 ☎(56)0909

## 伝言板

<募集> ■女性コーラス そよかぜ 第2・第4水曜日10:00~12:00 南部コミセン 小澤 ☎(86)3466 ■カラオケサークル みなみ 第1・第3土曜日19:00~21:00 ※初心者歓迎 富野公民館 檜崎 ☎(32)1279



「子どもが黙ってクレジットカードでオンラインゲームのアイテムを購入していた」という相談が、全国的に急増しています。オンラインゲームはスマートフォンやネットに接続できる携帯型ゲーム機などで利用可能ですが、請求が数十万円に上るケースも少なくありません。特

に小学生以下の子どもは、クレジットカードのしくみを理解しないまま、友達やネットから情報を得て、決済の手続きを行っているという実態があります。ゲーム会社は年齢確認や保護者の承認を得たかなどの確認画面を用意し対策を取ってはいるものの、非対面取引のため限界があります。

業界の対策強化も必要ですが、保護者はクレジットカードの管理をしっかりと行うことと、ゲームの利用方法や料金のしくみについて親子でよく話し合うことが大切です。

## くらしの110番 子どものオンラインゲームのトラブル

消費生活センター ☎(56)4052

## コミセン職員募集

### 問 各コミセンへ

- ①コミュニティ指導員
- ②児童指導員
- ③図書職員

- ①…1人
- ②…1人
- ③…1人



▶業務内容 ①・②…事業の企画・運営、受付業務、事務処理など ③…事業の企画・運営、図書貸出・返却業務、整理など

①～④いずれも

▶資格 パソコン操作ができる人 ▶雇用期間 4月1日～平成27年3月31日※再雇用の場合あり ▶勤務時間 火～日曜日

の8:45～17:15のうち ①…指定する週17時間 ②…指定する週18時間 ③…指定する週21時間 ▶報酬額(月額) ①…97,300円 ②…103,000円 ③…117,100円 ※通勤費別途支給

圃①～④いずれも2月20日(木)17:00までに履歴書を持参

次号の「広報じょうよう」1面特集は「長池駅北側整備完了」を予定しています。みなさんお楽しみに!

運転中の携帯電話使用は違法です

絶対にやめてね



## コミセン

南部コミセン ☎(55)1002 FAX(56)6040 〒610-0111 富野東田部70-1	
唱歌教室～懐かしい唱歌・童謡を歌いましょう♪～ 3月5日(水)10:00～11:30 矢島有里氏	テキスト持参※初参加者はテキスト代1,050円 申込不要・無料
香道体験教室～はじめてのお香～ お香店(西本願寺前/京都市下京区)で体験します 3月6日(木)9:15～13:00 ※市のバス利用。現地解散可	先着15人・参加費2,000円(体験料)※お抹茶、お菓子付 圃2月15日(土)10:00から参加費を添え来館
トールペイント教室～春に持ちたいレッスンバック～ 3月7日(金)10:00～13:00 日本手芸普及協会 堤 郁子氏 ※見本あり	先着16人 材料費1,200円 圃材料費を添え来館
春に向けて家庭菜園教室～準備・種まき・土作り～ 3月8日(土)13:30～15:30 宮川三喜生氏	先着30人 参加費50円程度(テキスト代) 圃来館が電話
子ども料理教室～おやつ作りと野菜のはなし～ いちご大福、みたらしだんご、キラキラ寒天 3月8日(土)13:30～15:30 ヘルスメイト城陽	先着24人※小学生対象 材料費350円※当日徴収 圃来館が電話
フォークソングのつどい ～昼下がりのフォークソングコンサート～ 3月9日(日)12:30～15:30 あきかぜほか	先着200人 無料 圃来館※整理券配布
ディスコン教室 ～ニュースポーツのディスコンを体験しよう～ 3月16日(日)13:30～15:30 南部ディスコンサークル	先着15人※18歳以上対象(初心者歓迎) 無料 圃来館が電話
青谷コミセン ☎(53)8273 FAX(56)6042 〒610-0114 市辺五島7-1	
青谷コミセン梅まつり<3月1日(土)・2日(日)> 申込不要・観覧自由 【1日・2日】★作品展示…10:00～16:30※2日は15:00まで ★ステージ発表…13:00～16:30※2日は14:00～15:30 【2日】★模擬店…10:30(チケット販売)～無くなり次第終了	
絵本カフェ ～北欧の絵本を読む～ 3月13日(木)10:30～12:00	先着10人※大人対象・無料 圃2月18日(火)10:00から来館が電話
市居みかの絵本ライブ 「絵本を楽しもう!」 3月23日(日)14:00～15:30	先着30人※幼児～大人対象 無料 圃2月25日(火)10:00から来館が電話

北部コミセン ☎(55)1001 FAX(56)6032 〒610-0101 平川広田67	
ストレッチ体操教室 ～続けよう!P・プチ筋トレを取り入れよう!～ 2月25日(火)13:30～15:00 山根光子氏	(男性歓迎) バスタオル、タオル、飲み物持参 申込不要・無料
園芸教室～苔玉を作ろう!～ 2～4個の苔玉制作(植物は当日選択) 2月26日(水)10:00～12:00 人長佐保氏 ※見本あり	材料費1,800円 圃2月16日(日)10:00～23日(日)に材料費を添え来館
卓球教室～基本練習から～ 3月1日(土)・15日(土)13:30～15:30 卓球サークル ◎ラケットなど貸し出しあり	※小・中学生対象(初心者歓迎) 運動のできる服装、運動靴で 申込不要・無料
早春コンサート～春の香りに誘われて～ 3月2日(日)13:30(13:00開場)～15:00 加治屋菜美子氏(ソプラノ)、松本夏美氏(ピアノ)	申込不要・無料
趣味教養講座 てまひまの会～みんなで歌おう♪～ 第5回 ゴスペルを歌おう♪ 2月21日(金)10:00～11:00 第6回 みんなで歌おう♪ 3月5日(水)13:00～14:00 矢島有里氏	※子ども連れ可(託児なし) 飲み物持参 申込不要・無料
趣味教養講座 てまひまの会 ～樹脂粘土でお花づくり♪～ 3月6日(木)10:00～13:00 桂川貴美代氏、野仲真紀子氏 ※見本あり	抽選20人 材料費1,000円 圃2月16日(日)9:45に材料費を添え来館抽選
今池コミセン ☎(56)0525 FAX(56)6041 〒610-0117 枇杷庄中原15-1	
歴史・文学散歩～富田林寺内町周辺～ ※徒歩約5分 美具久留御魂神社、錦職神社、寺内町散策ほか 3月7日(金)コミセン9:00出発・16:30帰館予定 ※雨天決行。市のバス利用 万葉研究家 小谷 豊氏	先着30人 参加費2,000円(昼食代、入館料ほか) 圃参加費を添え来館
寺田コミセン ☎(55)0010 FAX(55)0197 〒610-0121 寺田今堀1	
筋力トレーニング教室 ～バランスよく元気力アップ～ 3月2日(日)10:00～11:30 京都テルサフィットネスクラブ	先着20人 無料 圃来館が電話
ベビーヨガ 3月16日(日)10:00～12:00 竹村友紀子氏	先着親子10組・無料 圃来館が電話

◆申し込みや問い合わせは、各コミセンへ [開館時間] 9:00～21:00(申込は17:00まで) [2月の休館日] ○北部・南部・今池・東部・青谷コミセン…月・祝 ○寺田コミセン…17日(月)・24日(月)