

2023

完熟イチジクのまち 京都城陽

# イチジクグルメ帖

— Kyoto Jojo FIG Gourmet Guide —

生産量府内 No.1



上品な味わいの完熟イチジク

ちょっと贅沢な大人のグルメ、どうぞ召しあがれ





●いちじくのデニッシュ  
ばん工房 きむらや ①

●いちじくばい  
京菓子司 与楽 ②



●イチジクフィナンシェ  
●いちじく大福  
御生菓子司 ふたば城陽店 ③



●いちじくバルサミコピザ  
Bakery Cafe 吉 ⑬



●いちじくフィナンシェ  
●贅沢いちじくパウンドケーキ  
●いちじくとラム酒の  
芳醇パウンドケーキ  
cherry ⑤

## ベーカリー & スイーツ



●いちじくジャム ●いちじくタルト  
●いちじくロール など  
アンプレションガトー  
シュクル アルブラザ城陽店 ⑨



●イチジクブレッド  
●イチジクデニッシュ  
ピーター・パン ④



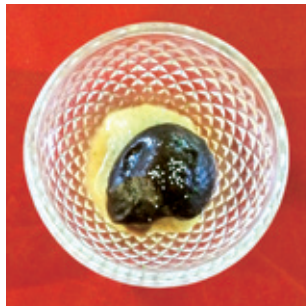
●いちじくどら焼き  
旅籠屋 '利兵衛' ⑱



●無花果マドレーヌ  
星待ちキッチン ⑳



●いちぢく田楽  
京都八百忠 ⑫



●イチジクの白和え (コースの一品)  
●イチジクのデザート (コースの一品)  
京料理 十両 ⑬

●いちじくの生ハム巻き天ぷら  
●いちじくパフェ  
●マグロと旬野菜のチャンジャ和えいちじく添え

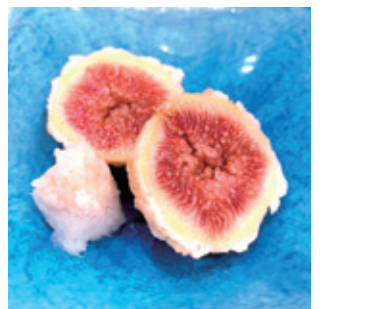
和壯 -WasaW- ⑲

## 和食 & イタリアン

●イチジクと白ワインのソルベ  
温庵 ⑰



●イチジクのコース  
Italian&Japanese 壽 Toshi ⑭



●イチジクの天ぷら  
●イチジクの田楽  
●イチジクの生ハム巻き 他  
天ぷらすべいす きら ⑳



- いちじくサンド
- いちじくかき氷
- いちじくパフェ

千馬 MIYABI 15



- イチジクスムージー
- イチジクマフィン
- イチジクのチーズタルト

ユニークサンド  
ローズマリー 27

- イチジクパフェ
- イチジクケーキ
- イチジク食パン

ブルンニャ+café 19



## カフェ

- イチジクのスイーツ
- イチジクの軽食

cafe木製ロケット 20



- パンナコッタ
- イチジクのコンポート添え

ロゴスランド プラムイン城陽 22



- イチジクのフリッター
- イチジクのデザートキッシュ

sunsun cafe 25

- いちじく ●いちじくジャム ●いちじくカレー

城陽旬菜市直売所 7

直売所

- 完熟いちじく ●いちじくジャム

京都やましろ農業協同組合  
農産物直売所城陽店「五里五里市」 8

## イチジク直売所



- いちじくパイ
- イチジクかき氷

PIE&SANDWICH OHSHIMA 26



- いちじく
- いちじくタルト (要予約)
- いちじくスムージー

KYOTOいちじくFACTORY 11

直売  
イベント

- いちじく

城陽いちじくマルシェ 6

## いちじくにときめく5日間

朝採れ、完熟のいちじくを若手生産者が販売します。  
5日間の「旬」を味わってください。

開催期間・時間：8/27～9/24の毎週日曜日11:00～売切次第終了  
※9月24日は10:30から開催します

いちじくの直売のほかに、ステージイベント、イチジクの  
飲食ブース、いちじく料理教室などを実施



城陽  
いちじく  
マルシェ



体験

- イチジク ●イチジクジャム
- イチジクドライフルーツ

観音堂農園センター 10

## イチジク狩り

採れたては香りが良く、瑞々しくて美味しいですよ。  
ハウス栽培なので雨が降っても安心です。

開催時期：8月～11月(7日前までに要予約)

料金：イチジク狩り(食べ放題、入園料込)

大人(中学生以上)1人 2,000円、こども1人 1,200円

持ち帰り 1パック 500～600円





# イチジクグルメ帖 2023 Infomation 市内27の飲食店・直売所・農園が協賛!!

## ぱん工房 きむらや

1つ1つ心を込めて丁寧に焼き上げるまちのパン屋さん

1



城陽市平川中道表20-15  
☎ 0774-52-4330  
営業時間/7:00-17:00  
定休日/日、祝  
近鉄久津川駅 徒歩7分  
☎ 無



## 京菓子司 与楽

まごころを込めて、季節を楽しむ和菓子を提供します

2



城陽市平川中道表23-18  
☎ 0774-54-2482  
営業時間/9:30-18:00  
定休日/火（祝の場合は営業）  
近鉄久津川駅 徒歩7分  
☎ 2台



## 御生菓子司 ふたば城陽店

創業50年を超え、季節の食材や地元特産品を使用したお菓子を販売

3



城陽市寺田樋尻69-72  
☎ 0774-52-5248  
営業時間/9:00-18:30  
定休日/月（祝の場合は水）  
近鉄寺田駅 徒歩5分  
☎ 3台（ファミリーマート南側）



## ピーター・パン

まちの方に愛されるパン屋。いちじくをパンと共に。

4



城陽市寺田東ノ口44-3  
☎ 0774-52-2312  
営業時間/7:00-19:00  
定休日/日、祝  
JR 城陽駅 徒歩8分  
☎ 無



## cherry

水度参道沿いの赤いお店。城陽特産物を使ったお菓子が盛りだくさん

5



城陽市寺田水度坂15-186  
☎ 0774-56-6008  
営業時間/11:00-18:00  
定休日/日、祝  
JR 城陽駅 徒歩2分  
☎ 2台



## 城陽いちじくマルシェ

今だけの特徴や食べ方の提案など、イチジクの魅力を伝えます

6



城陽市寺田大川原24-4 ログスランド  
プラムイン城陽1階 ピロティ  
☎ 080-5709-4319  
開催期間/8月27日～9月24日の毎日曜日  
営業時間/11:00～売切次第終了  
9月24日は 10:30～

JR城陽駅→城陽さんさんバス「プラムイン城陽」下車すぐ ☎ 300台

## 城陽旬菜市直売所

農と消費者のふれあい交流施設として地元農産物や加工品を販売

7



城陽市寺田島垣内73-6  
☎ 0774-52-0382  
営業時間/9:00-15:00  
定休日/月  
（祝等休暇の時は営業）  
近鉄寺田駅 徒歩8分 ☎ 5台



## 京都やましろ農業協同組合農産物直売所城陽店「五里五里市」

旬の農産物や加工品を販売。夏はイチジクが大人気。

8



城陽市富野北垣内56  
☎ 0774-53-0072  
営業時間/9:30-16:00  
定休日/年中無休（年末年始を除く）  
近鉄富野荘駅 徒歩20分  
JR 長池駅 徒歩12分 ☎ 20台

## アンプレシオンガトーシュクル アルブラザ城陽店

皆様の心に残るような手作りお菓子を提供する洋菓子店

9



城陽市富野荒見田112 アルブラザ城陽店1階  
☎ 0774-56-3030  
営業時間/10:00-21:00  
定休日/アルブラザ城陽店に  
準ずる  
JR 長池駅 徒歩8分 ☎ 有



## 観音堂農園センター

新鮮野菜、果実等の直売と京都唯一のイチジク狩りができる農園

10



城陽市観音堂甲田7-1（観音堂農園センター）  
☎ 090-9623-3562  
営業時間/10:00-15:00  
定休日/なし  
7日前までに要予約  
JR長池駅 徒歩16分 ☎ 10台



## KYOTO いちじく FACTORY

スイーツも取扱う農家直売店。通常流通しない珍しい品種も販売

11



城陽市奈島十六36  
☎ 0774-52-0469  
営業時間/9:00-12:00  
定休日/なし  
JR 山城青谷駅 徒歩12分  
☎ 6台



## 京都八百忠

古き良きおもてなしを提供する老舗日本料理店

12



城陽市平川山道112 ☎ 0774-52-2721  
営業時間/11:30-14:30  
定休日/水  
1時間前までに要予約  
近鉄久津川駅 徒歩5分  
☎ 10台



## 京料理 十両

昼夜完全予約制。季節の食材をゆったりと楽しめるお店

13



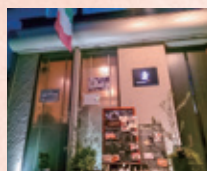
城陽市寺田樋尻48-28  
☎ 0774-52-2281  
営業時間/12:00-14:00  
18:00-21:00  
定休日/月（祝の場合は翌日）  
完全予約制（4名以上で予約可）  
近鉄寺田駅 徒歩3分 ☎ 2台



## Italian&Japanese 壽 Toshi

地元の素材を多く使った創作イタリアンと和食のお店

14



城陽市寺田樋尻48-52 ☎ 0774-56-5838  
営業時間/11:00-14:30、17:30-22:00  
定休日/水  
3日前までに要予約  
近鉄寺田駅 徒歩2分  
☎ 4台





## 千馬 MIYABI

果物専門店が手がけるフルーツサンド、スイーツのお店

15



城陽市寺田袋尻19-1 ☎0774-66-2121  
営業時間/10:00-17:00(売切れ次第close)  
定休日/月(祝の場合は翌日休み)  
イトインは要予約  
JR 城陽駅 徒歩7分  
☑有



## Bakery Cafe 吉

小麦豊かな香りの身体にやさしいパンを味わえるカフェ

16



城陽市寺田丁子口33-15  
☎ 080-6179-1915  
営業時間/12:00-17:00  
定休日/金  
JR 城陽駅 徒歩12分  
☑3台



## 温 庵

旬の食材を使った季節の料理と地酒を提供するお店

17



城陽市寺田東ノ口17-194  
☎ 0774-55-0161  
営業時間/18:00-24:00  
定休日/日  
JR 城陽駅 徒歩8分  
☑なし



## 旅籠屋 '利兵衛'

「どらやき」を中心に和菓子、洋菓子を製造・販売

18



城陽市寺田東ノ口44-54  
☎ 0774-57-5711  
営業時間/10:00-17:00  
定休日/火、その他不定休  
近鉄寺田駅・JR城陽駅 徒歩8分  
☑4台



## スルンニャ+Cafe

地元素材を使った料理と繊細なスイーツがある居心地良い空間

19



城陽市寺田今橋22-8 ☎0774-39-8700  
営業時間/11:00-17:00 (LO16:00)  
定休日/火  
近鉄寺田駅 徒歩15分  
☑9台



## cafe 木製ロケット

アメリカンサイズのフードやドリンク、自家製のケーキをどうぞ

20



城陽市寺田正道9-14  
☎ 0774-26-8440  
営業時間/11:00-22:00  
定休日/不定休  
JR 城陽駅 徒歩2分  
☑2台



## 天ぷらすぺいす きら

旬の味を大切に揚げたての天ぷらを提供するお店

21



城陽市寺田大川原20-10  
☎ 0774-53-6789  
営業時間/11:00-14:00、17:00-21:30  
定休日/火  
JR城陽駅→城陽さんさんバス  
「プラムイン城陽」下車 徒歩5分  
☑20台



## ロゴスランド プラムイン城陽

家族みんなでアウトドア料理を楽しむレストラン

22



城陽市寺田大川原24-4  
☎ 0774-58-0010  
営業時間/11:00-21:00  
定休日/火、水 JA城陽駅→  
城陽さんさんバス「プラムイン  
城陽」下車すぐ ☑300台



## 星待ちキッチン

文化パルク城陽内の地産地消にこだわったレストラン

23



城陽市寺田今堀1 文化パルク城陽内  
☎ 0774-56-8127  
営業時間/11:00-15:00  
定休日/文化パルク城陽休館日  
近鉄寺田駅 徒歩8分  
☑有



## 和壮 -WasaW-

厳選食材を使った季節の料理と豊富なお酒が楽しめる

24



城陽市寺田西ノ口17-1 スカイドーム寺田1階  
☎ 0774-52-9519  
営業時間/17:30-24:00 (LO23:30)  
テイクアウト 16:00-20:00  
定休日/火  
近鉄寺田駅 徒歩1分 ☑10台



## sun sun cafe

600冊の絵本がある、子どもから大人まで楽しめるカフェ

25



城陽市寺田林ノ口11-64 ☎0774-30-9001  
営業時間/10:30-15:00 (LO14:00)  
定休日/土、日、祝、第4月  
JR城陽駅 徒歩5分  
☑3台



## PIE&SANDWICH OHSHIMA

毎日の生活に笑顔とおいしさを届けるパン屋

26



城陽市長池河原30-8  
☎ 0774-26-3338  
営業時間/(平日) 7:00-16:00  
(土日祝) 8:00-16:00  
定休日/火、水  
JR 長池駅 徒歩2分 ☑4台



## ユニークサンド ローズマリー

サンドイッチ、焼き菓子 テイクアウトの店

27



城陽市市辺小梨間40-6  
☎ 0774-55-2962  
営業時間/5:00-17:00  
定休日/火、水  
JR 山城青谷駅 徒歩3分  
☑無



12～27: 飲食店

発行: 城陽市 農政課・商工観光課 ☎0774-56-4005・4018

協力: 京都やましろ農業協同組合 城陽支店・城陽南支店  
城陽商工会議所、(一社)城陽市観光協会

後援: お茶の京都 DMO



お茶の京都 Premium Green Fes.



イチジクスタンプラリー





# 京都城陽 イチジクグルメ Map

城陽のイチジクは、7月下旬～10月下旬にかけて  
収穫時期をむかえます

それぞれのメニューの販売期間や提供時間については、各店舗にお問い合わせください  
メニューにより、予約が必要な場合があります

## 広域地図



## 城陽市までのアクセス

- 京都から  
 [JR]京都駅～城陽市内各駅 ……約30分  
 [近鉄]京都駅～城陽市内各駅 ……約25分
- 奈良から  
 [JR]奈良駅～城陽市内各駅 ……約30分  
 [近鉄]大和西大寺駅～城陽市内各駅 ……約25分
- 大阪から  
 [JR]大阪駅～京都駅～城陽市内各駅 ……約60分  
 [JR]京橋駅～京田辺駅(※) ……約60分  
 [近鉄]新田辺駅～城陽市内各駅 ……約60分  
 [近鉄]大阪難波駅～大和西大寺駅～  
 城陽市内各駅 ……約60分

● … イチジク軒先販売