

久世荒内・寺田塚本地区
土地区画整理事業

サンフオルテ



城陽

SUN FORTE JOYO





久世荒内・寺田塚本地区の 地区愛称について



サン 太陽・輝く フォルテ 強い

この「サンフォルテ城陽」は、久世荒内・寺田塚本地区地区愛称検討会からの提言を踏まえ、明るく、地域を照らす太陽と発展する、前進する強さのイメージが今後の城陽市の発展をイメージさせ、本地区の愛称としてふさわしいと考え決定しました。

サンは太陽・輝くという意味がありフォルテは強いという意义があります。

「市民の雇用機会の確保・交流人口の定住化など」、新たな流通の拠点として最適な立地、城陽インターに隣接する揺るがない強さと、輝く街区をイメージしています。

サンフォルテ城陽 マップ



- 1 関西電力久世変電所
- 2 ショウエイレンタカー
- 3 株式会社伏見商会
- 4 株式会社松原造園
- 5 ベストバリューエネルギー株式会社
- 6 京都エレベータ株式会社
- 7 株式会社ロソソ
- 8 株式会社扇部モーター商会
(大和リース株式会社)
- 9 株式会社ミル粉本社
- 10 誠心堂
- 11 株式会社ユニクロ・株式会社キリン堂
(株式会社大上住宅不動産)
- 12 フレッシュバザール(株式会社さとう)
・やよい軒(株式会社プレナス)
・吉野家(株式会社吉野家資産管理サービス)
・エコスポ城陽(株式会社高橋商店)
上記4件(大和リース株式会社)
- 13 ダイセイエプリー二十四株式会社
- 14 日本郵便輸送株式会社
- 15 日本郵便メンテナンス株式会社
- 16 中島工業株式会社
- 17 株式会社日興染織
- 18 有限会社洛南タクシー
- 19 日立建機日本株式会社
(大和リース株式会社)
- 20 上新電機株式会社
(大和リース株式会社)
- 21 株式会社ケイティエフ
- 22 株式会社タカロジ
- 23 株式会社おうすの里
- 24 有限会社井森運送
- 25 ムラグチ運送株式会社
- 26 日本郵便株式会社



京都方面



国道24号

奈良方面

新名神 城陽IC

土地区画整理事業の概要

- 事業の名称：久世荒内・寺田塚本地区土地区画整理事業
- 施行者：城陽市
- 施行面積：約19.80ha
- 施行期間：平成25年度～平成35年度
- 総事業費：約40億6,900万



01 設計図



本地区の土地利用計画は、北側に隣接している既存地区と連携した土地利用を図っています。

新名神高速道路城陽ジャンクション・インターチェンジに隣接した優れた立地特性を生かし、工業・流通系を中心とした大規模施設の立地を可能とした大規模街区を配置し、また、既存工場等との調和が図れるよう、工業・流通系の中小企業の施設の配置が可能な土地利用の区域としています。

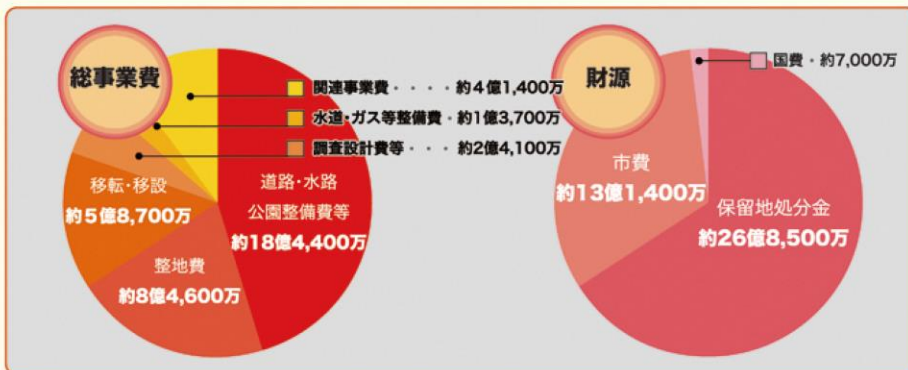
また、国道24号の沿道についてはサービス機能を集積した沿道商業施設の立地も可能な土地利用の区域としています。

02 施行前後の土地の面積

施行前		施行後		測量増
公共施設 (道路・水路・公園等)	32,757.61㎡	公共施設 (道路・水路・公園等)	61,531.30㎡	1,418.97㎡
田・畑等(造成前の土地)	163,816.29㎡	宅地(造成後の土地)	104,856.94㎡	
	公共減歩率 17.41%		平均減歩率 36.54%	保留地減歩率 19.13%
			保留地	31,604.63㎡

03 総事業費の内訳

● 総事業費：約40億6,900万



※ 関連事業費：地区外道路整備費 / 地区外水道整備費 / 防火水槽整備費 / 下水道整備費等

04 設計の方針

- **道路**
 - ・都市計画道路：京都田辺線 (標準幅員 27.5m 延長763m)
 - ・都市計画道路：塚本深谷線 (標準幅員 16.0m 延長115m)
 - ・区画道路 (標準幅員 6.0～13.75m 延長2,336m)
 - ・特殊道路 (標準幅員 2.4～5.25m 延長388m)
- **排水施設**
 - ・調整池 (面積7,778㎡)
 - ・水路 (標準幅員 2.5～3.5m 延長836m)
- **供給処理施設**
 - ・上水道・下水道・都市ガス
- **公園**
 - ・面積6,000㎡
- **宅地**
 - ・換地 (面積104,856.94㎡)
 - ・保留地 (面積31,604.63㎡)

久世荒内・寺田塚本地区
事業経過の年表

2004 ●5月
久世荒内・寺田塚本地区での取り組みスタート

2012 ●7月
都市計画決定
(市街化区域編入、土地区画整理事業等)

2013 ●12月
事業計画決定
(土地区画整理事業)

2014 ●12月
日本郵便(株)並びに
日本郵便輸送(株)の進出発表

2015 ●1月
第1回事業計画変更

●3月
第1回仮換地指定(95.8%)

●5月
第2回仮換地指定(100%)

●7月
造成工事着手

2016 ●8月~9月
企業追加募集開始

2017 ●2月
売却募集用地での進出企業決定の発表
(全12区画企業決定)

2018 ●3月
第2回事業計画変更

●12月
工事概成

第3回事業計画変更

2019 換地処分



2014

2017
APRIL

2017
SEPTEMBER

2018
NOVEMBER

サンフォルテ城陽
完成までの
歩み

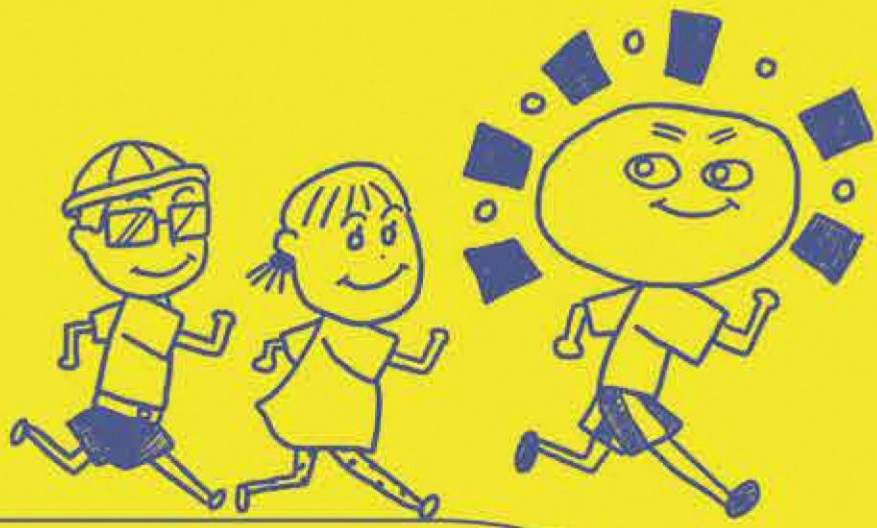


城陽新時代

人とモノが行きかうハブ都市



名古屋



城陽市

〒610-0195
 京都府城陽市寺田東ノ口16番地、17番地
 TEL (0774) 52-1111 (代表)
 FAX (0774) 56-3999
 まちづくり活性部
 新市街地整備課
 製作協力 京都芸術デザイン専門学校
 (ビジュアルデザインコース)