

発行 城陽市  
 編集 子育て支援課

お問い合わせは 子育て支援課 (〒610-0195 城陽市寺田東ノ口16・17 ☎56-4035 FAX56-3999)へ

## ふれあい、ふれあい、

# 出会い

## ふれあい、ふれあい、

# ふれあい

あなたの子育て  
 応援します!!

### 事前打ち合わせ風景



子どもさんを預ける前に、依頼会員と子どもさん・援助会員・ファミサポアドバイザーの三者で打ち合わせをします。気になることは何でも話し合います。



チャイルドシートに座って安全確保

「お世話になりました」  
 (左から) 泉 幸代さん(援助会員)  
 水口 駿くん・志保さん  
 (依頼会員)



### 保育園への送迎

#### 依頼会員 水口志保さん

出産入院中と出産後に利用しました。泉さんをお願いすることで、下の子の育児に専念することができ、とても助かりました。

#### 援助会員 泉 幸代さん

駿くんと過ごす時間は日々新鮮です。成長されていく姿を間近で感じることができ、とても嬉しいです。私にとって楽しく、かけがえのない時間です。

お帰りの準備完了!



「見て見て!とりがいっぱい!」



### 子育ての強い味方!

子どもを育てている間には、いろいろなことがあります。こんなときちょっと子どもを見てもらえたら・・・と思われたことはありませんか。

ファミリー・サポート・センター(以下ファミサポ)は、育児の援助を受けたい人(依頼会員)と、育児の援助をしたい人(援助会員)が会員となり、会員同士で助け合う組織です。

急用時や、保育所・幼稚園の送り迎えができない時、保護者の通院や他の子どもの学校行事の時などに一時的に子どもを預けることができます。

ファミサポでは、講習を受けた援助会員の人たちが、活動を待ってくださっています。

「困ったときはファミサポへ」  
 どうぞセンターまでご相談ください。

ファミリー・サポート・センター  
 TEL・FAX 56-0230  
 月～金 9:00～17:00

### ご存じでしたか?

## 活動補助金制度 利用料(報酬)の基準

活動日	活動時間	1時間あたりの利用料(報酬)	補助後
平日	7:00～20:00	700円	500円
	上記以外の時間帯	800円	600円
土・日・祝、年末年始		800円	600円

\*活動依頼した依頼会員には、市から通常利用の場合1時間あたり200円が補助されます。詳しくはセンターまでお問い合わせください。

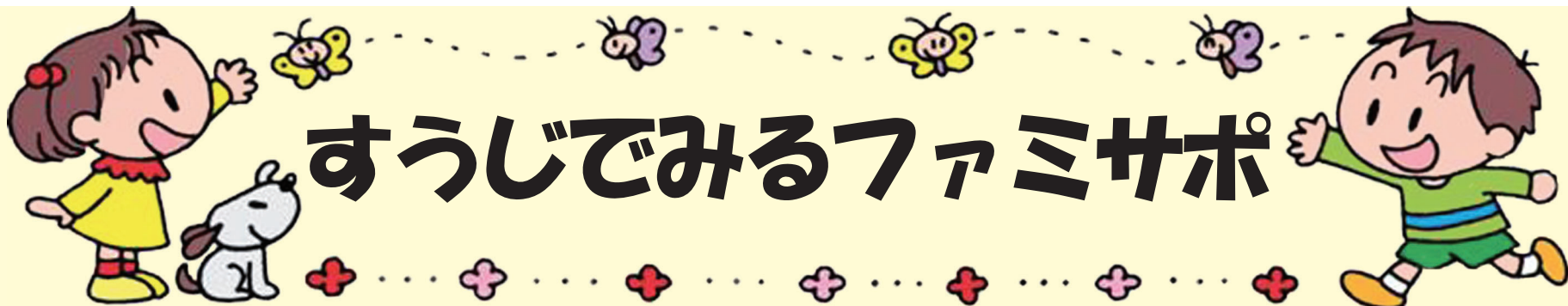
### みなさんの登録をお待ちしています

#### 依頼会員

市内在住・在勤で、生後43日目からおおむね10歳までの子どもがいる人

#### 援助会員

市内在住で、自宅で子どもを預かることができる人  
 ※送迎など外での活動もあります



①小学校区別会員数 (単位=人)

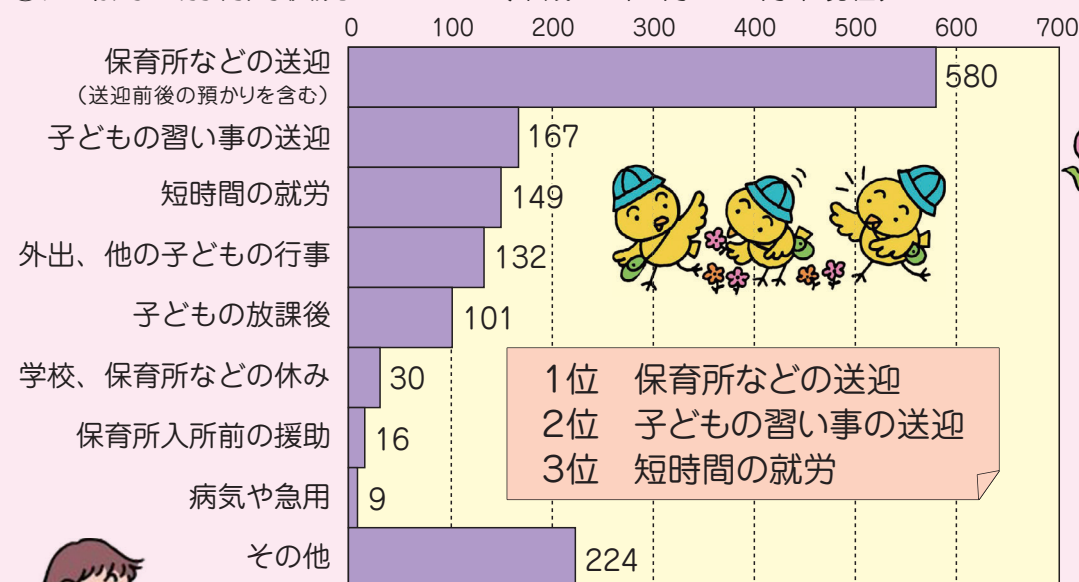
(平成25年12月末現在)

	久津川	古川	久世	深谷	寺田	寺田南	寺田西	今池	富野	青谷	その他	計
依頼会員	40	27	71	35	89	41	37	51	58	37	3	489
援助会員	11	4	12	11	16	11	7	13	16	10	0	111
両方会員	2	1	4	1	9	3	4	3	11	7	1	46
計	53	32	87	47	114	55	48	67	85	54	4	646

(その他：城陽市に在勤)

②活動内容別利用状況

(平成25年4月～12月末現在)



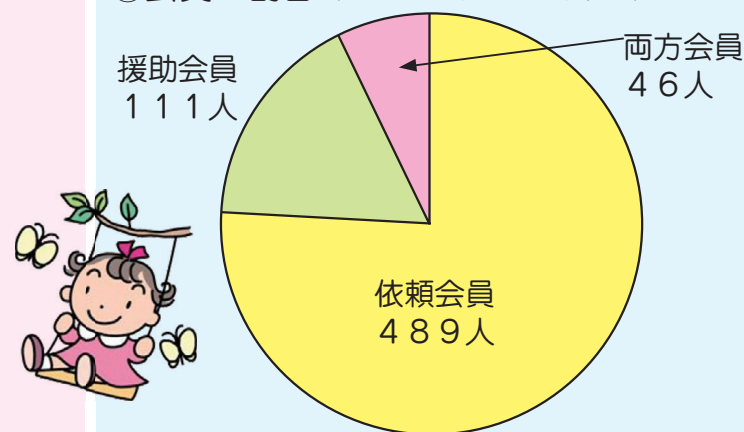
1位 保育所などの送迎  
 2位 子どもの習い事の送迎  
 3位 短時間の就労

1位の保育所などの送迎(送迎前後の預かりを含む)は、センター開設以来ずっと変わりません。「その他」は、小学校登校班への送り・小学校への送迎での利用でした。



校区ごとの会員数を見ると援助会員さんの数が地域によって差があるのがわかります。みなさんのお住まいの地域はいかがでしょう。ファミサポでは、依頼内容の多様化に伴い、力を貸して下さる援助会員の人を広く募っています。

③会員の割合 (平成25年12月末現在)



# 援助会員募集中!

## 会員さんの声

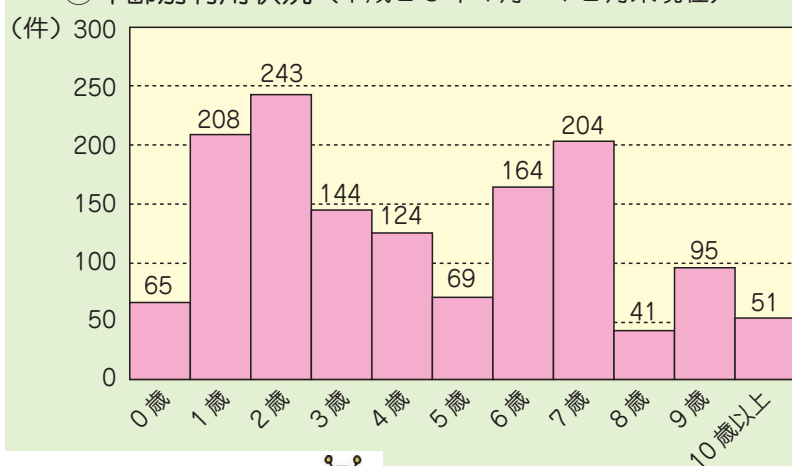


援助会員 小松兼男さん・優佳さんご夫妻



車利用での送迎なので安全を第一に活動しています。活動の中では、お父さん・祖父母さんにもお目にかかる機会があったりとご家族みなさんとの出会いもあり、大変嬉しく思っています。

④年齢別利用状況 (平成25年4月～12月末現在)



## 入会手続きは簡単!

依頼会員・援助会員ともに、直接センターに登録にお越しください。(入会無料)

\*持参する物\*  
 印かん・写真2枚(2.5×3センチ)



## 援助会員講習会 4月24日(木)

時間 9:30 ~ 17:00頃  
 場所 福祉センター (午後:京あんしんこども館へ)  
 \*当日保育ルーム有(要予約)  
 ファミサポの援助会員希望者対象の講習会です。お問い合わせはファミサポまで(受講無料)

保育所などの送迎に関わる3歳以下の利用が全体の約半数を占めています。7歳以上の学齢期の子どもさんは、習い事の送迎や小学校への送迎(登校班への送りを含む)による利用です。

