

①青塚古墳 (あおづかこふん)

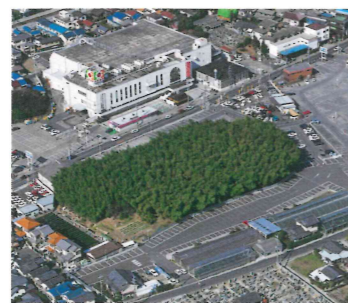
5世紀中頃に築造された一辺35m以上の方墳です。芭蕉塚古墳の被葬者の地域支配を支えた有力者の墓と考えられます。現在は、墳丘の一部が保存されています。



上空から見た青塚古墳

②芭蕉塚古墳 (ばしょうづかこふん) 【市指定史跡】

5世紀中頃に築造された全長161mの前方後円墳です。埋葬施設は、後円部で粘土槨が見つかります。久津川車塚古墳に続いて南山城地域を支配した有力者の墓と考えられます。



上空から見た芭蕉塚古墳



粘土槨

③久津川車塚古墳 (くつかわくるまづかこふん) 【国指定史跡】

5世紀前半に築造された全長272mの山城地域最大の前方後円墳です。埋葬施設の長持形石棺からは、鏡や甲冑など多くの副葬品が出土しています。南山城地域を支配した有力者の墓と考えられます。



上空から見た久津川車塚古墳



長持形石棺 (京都大学総合博物館所蔵)

④丸塚古墳 (まるづかこふん) 【国指定史跡】

5世紀前半に築造された全長104mの前方部が短い帆立貝形前方後円墳です。前方部から大型の家形埴輪が出土しています。久津川車塚古墳の被葬者の地域支配を支えた有力者の墓と考えられます。



上空から見た丸塚古墳



家形埴輪

⑤下大谷古墳群 (しもおおたにこふんぐん)

5世紀前半に築造された2基の方墳からなる古墳群です。1号墳は一辺18mあり、埋葬施設の埴輪棺からは、人骨が出土しています。

現在は、1号墳が公園として保存されています。



現在の下大谷1号墳



埴輪棺と人骨

⑥上大谷古墳群 (かみおおたにこふんぐん) 【市指定史跡】

3世紀前半から7世紀前半にかけて築造された前方後方墳2基、方墳8基、円墳10基の20基からなる古墳群です。

現在は移築した横穴式石室1基を含めて11基が保存されています。



移築した上大谷17号墳の石室

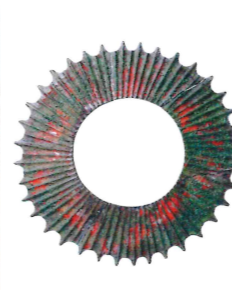
⑦芝ヶ原古墳 (しばがはらこふん) 【国指定史跡】

3世紀前半に築造された前方後方形の古墳です。埋葬施設である木棺からは、四獣鏡や玉類などとともに、全国的にも数少ない銅釦が出土しています。

現在は、墳丘を復元し、トイレのある休憩所や広場があります。



現在の芝ヶ原古墳



銅釦

⑧芝ヶ原古墳群 (しばがはらこふんぐん)

5世紀初めから6世紀前半にかけて築造された12基の古墳群です。久世神社境内地や久世小学校内などに10基が保存されています。

周辺には、6世紀後半から7世紀末の集落跡である芝ヶ原遺跡があります。



現在の芝ヶ原9号墳 (久世小学校内)
※平日の校内への立入はご遠慮ください。

⑨尼塚古墳群 (あまづかこふんぐん)

4世紀後半に築造された前方後円墳1基と円墳5基、8世紀初めに築造された円墳1基の7基からなる古墳群です。

現在は、円墳2基が公園として保存されています。



現在の尼塚6・7号墳

⑩尼塚古墳 (あまづかこふん)

4世紀後半に築造された40m×37mの方墳です。埋葬施設は粘土槨で、銅鏃や玉類、鉄製品などとともに筒形銅器が出土しています。

現在は、墳丘の一部が保存されています。



現在の尼塚古墳

⑪正道官衙遺跡 (しょうどうかんでいせき) 【国指定史跡】

奈良時代の整然と配置された掘立柱建物群が見つかったことから、山背国久世郡の郡役所跡と推定されています。

現在は、史跡公園として整備されており、庁屋・副屋・南門などの中心建物が復元されています。



現在の正道官衙遺跡

⑫久世廃寺跡 (くせはいじあと) 【国指定史跡】

7世紀に創建された寺院で、塔を東、金堂を西に置く法起寺式の伽藍配置をもちます。南門跡から、像高9cmの銅造誕生釈迦仏立像が出土しています。

現在は、久世神社境内地として保存されています。



現在の久世廃寺跡 (左が塔基壇跡、右が金堂基壇跡)

⑬平川廃寺跡 (ひらかわはいじあと) 【国指定史跡】

8世紀に造営された寺院で、塔を西、金堂を東に置く法隆寺式の伽藍配置をもちます。塔の基壇は一辺17.2mの大規模なものです。

現在は、塔跡と金堂跡が保存されています。



現在の平川廃寺跡

城陽市歴史民俗資料館 (五里ごり館)

城陽市内の各遺跡からの出土品や、歴史資料・民俗資料を展示しており、原始から近現代まで城陽市の歴史を通史的に学ぶことができます。



開館時間
午前10時～午後5時
(入館は午後4時30分まで)
休館日
月曜日(祝休日の場合は開館)
祝休日の翌日(土・日曜日の場合は開館)
年末年始(12月27日～1月4日)
交通
近鉄京都線寺田駅下車
東口より南へ450m
文化パルク城陽 4F
住所:〒610-0121
城陽市寺田今堀1番地
電話:(0774)55-7611