

# みんなで大いただきます

～きゅうしょくセンターだより～



令和5年(2023年) 9月  
城陽市立学校給食センター 小学校



なが なつやす お がつき はし なつやす たの す きそく  
長い夏休みが終わり、2学期が始まりましたね。夏休みは楽しく過ごせましたか？規則  
ただ せいかつ おく ことができ了吗？まだまだあつ ひ つつ きそうす。あつ さに負けな  
いのためにも、給食を残さず食べて元気に学校生活を送りましょう。

## つきみ 月見

あき ねんちゅうぎょうじ  
秋の年中行事

つきみ きゅうれき がつ にち うつく つき  
月見は、旧暦の8月15日に美しい月を  
なが 眺めながら、あき しゅうかくぶつ そな かんしゃ  
眺めながら、秋の収穫物を供えて感謝す  
ぎょうじ 行事です。「十五夜」ともいい、この日  
み つき ちゅうしゅう めいげつ  
に見える月のことを「中秋の名月」とい  
つきみ とし つきみ  
います。月見の時には、月見だんごやさ  
いもなどを供えます。月見だんごの作り方  
かたち そな かた ちいき こと  
や形、供え方などは地域によって異なり  
ます。  
し そんはんえい えんぎもの  
子孫繁栄の縁起物であるさといもは、き  
ぬかつぎや煮物などにします。

ことし じゅうごや 9/29 (金)  
今年のお十五夜は、9/29 (金)

お天気が良ければ、お月見をしてみよう！

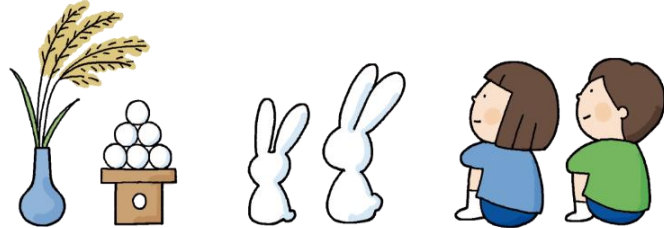


### クイズ 秋のお彼岸に供えるものは？

- ①おはぎ
- ②草もち
- ③鏡もち



せいがい せいかい  
正解は①です。秋の彼岸には萩の花が咲くの  
で「おはぎ」といいます。おはぎとぼたもちは  
おな 同じものですが、春の彼岸はぼたんの花が咲く  
ので「ぼたもち」といいます。



## 「もしもの時」に備えましょう

ここ数年、地震や豪雨などの大規模災害が全国各地で発生しています。

新型コロナウイルスの影響で、マスクや消毒液が店頭から消えたことは

記憶に新しいですが、災害が起こると、被災地はもちろん、その他の地域でも

流通が滞り、生活に必要な物が手に入りにくくなります。日ごろから、自分(家族)の命は自

分で守るという「自助」の意識を持つことが大切です。

命を守るために水と食料品は必需品です。災害が起こった時を想定し、電気・水道・ガスと

いったライフラインの復旧や、行政などからの支援が届くまでに必要とされる3日分～1週間

程度の備蓄食を用意しておきましょう。

9月1日  
防災の日



## 家庭で備えておきたいもの

### 水

調理に使う  
水も含め、  
1人1日3ℓ  
が目安です。



### 食料品

米や乾物など、保存性の高い食品  
を多めに買い置きし、使ったら買い  
足す「ローリングストック」で、無  
理なく備えましょう。

災害時には、栄養バランスの偏り  
による体調不良も心配です。主  
食・主菜・副菜となる食品をそろ  
えておきましょう。



### カセットコンロ・カセットボンベ

ボンベは1週間あたり1人6  
本程度必要です。



### 備える



甘い物や食べ慣れているお菓子  
には、不安な気持ちを和らげて  
くれる効果もあります。



市のホームページからカラーで見ることができます。



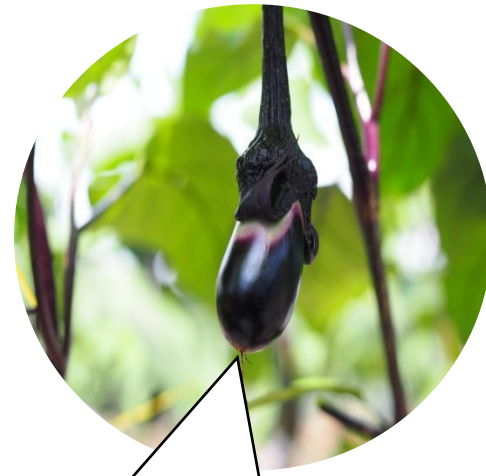
# じょうようめぐ 城陽の恵みをいただきます



たけしま ふう ふう  
竹島さんご夫婦



これは、なすの花です。なすと同じくきれいな紫色をしています。



畑では、こんな小さな実も見つけました！なすの赤ちゃんみたいでかわいいですね♪



左の写真から一週間でこのくらいのおおきさまで成長します。ここまで大きくなると出荷します。

## やさい野菜クイズ

これは何の野菜の葉でしょう？



左の写真をよく見るとこたえが写っているよ。ヒントは、7月に竹島さんに納品していただいた野菜だよ。こたえは左下にあるよ。

## 8・9月使用予定の城陽産野菜

おおむらのぶこ 大村延子さん



たけしまかず お 竹島一雄さん



かぼちゃ 130kg なす 113kg



地元でとれた野菜は新鮮で栄養も愛情もたっぷりです。

7月の給食では、なすとにんじんをたくさん納品していただきました。竹島さんの畑はとても広く、

なすとにんじんの他にも、様々な野菜を育てておられました。

また、野菜だけでなく、ひまわりなど、きれいなお花もたくさん育てておられました。

