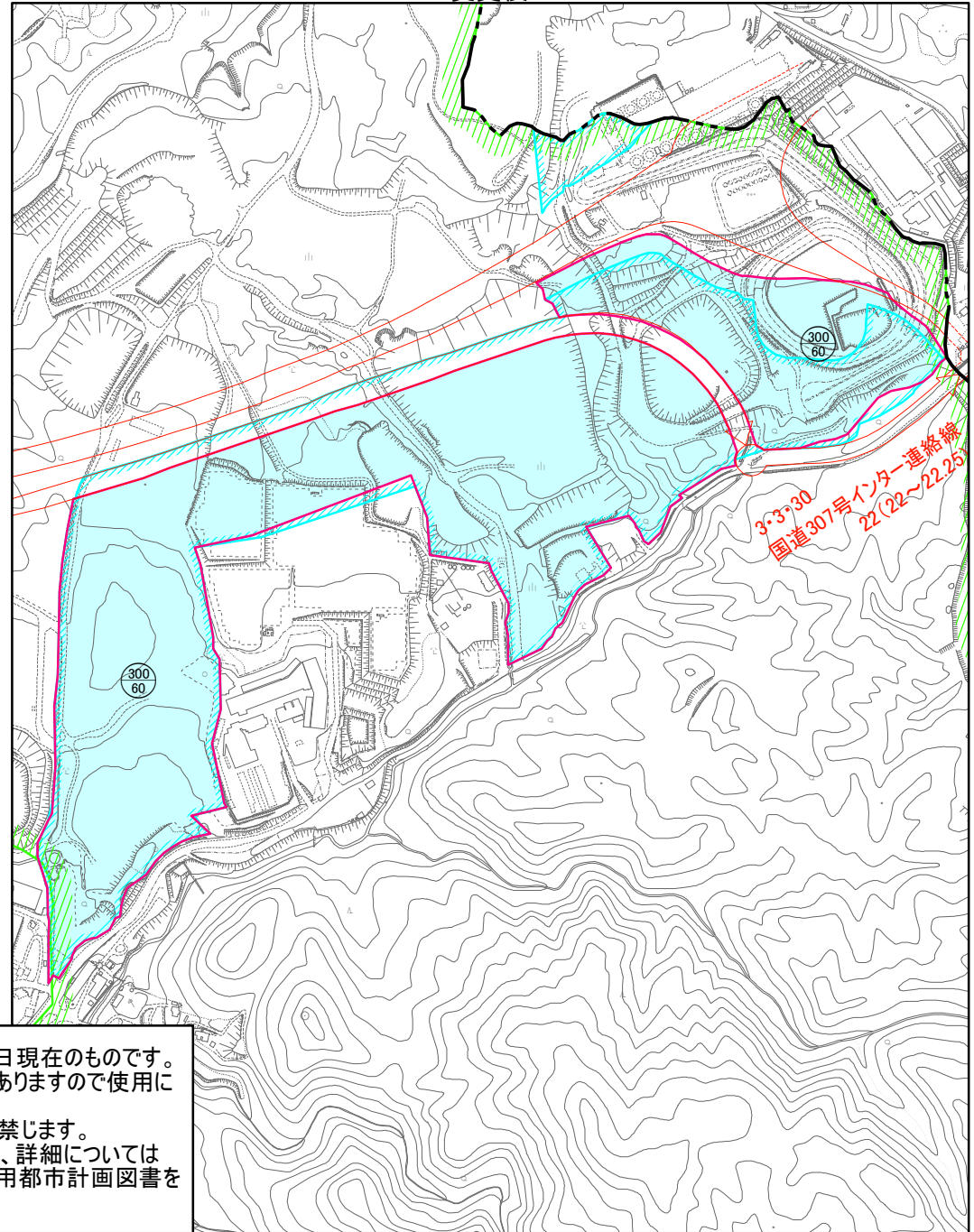
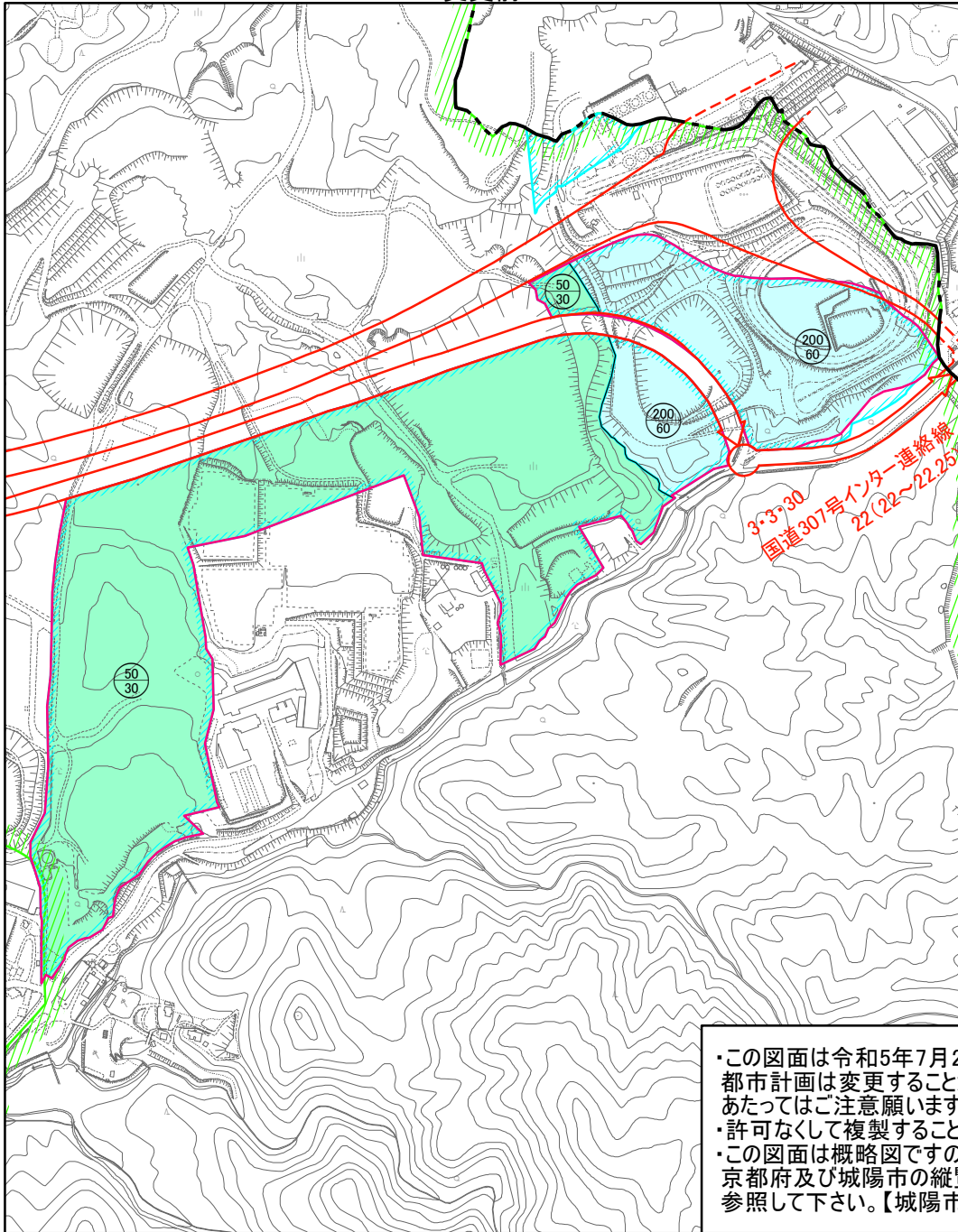


宇治都市計画区域・各種都市計画の変更について(都市計画決定・令和5年7月20日)

変更前

変更後



・この図面は令和5年7月20日 現在のものです。
 都市計画は変更することがありますので使用にあたってはご注意ください。
 ・許可なくして複製することを禁じます。
 ・この図面は概略図ですので、詳細については京都府及び城陽市の縦覧用都市計画図書を参照して下さい。【城陽市】

市街化区域界	都市計画道路界	ごみ処理場	第一種低層住居専用地域	第二種中高層住居専用地域	準住居地域	準工業地域	特別用途地区	近郊緑地保全地区保全区域
用途地域界	都市計画公園	ごみ処理場(宇治田原町)	第二種低層住居専用地域	第一種住居地域	近隣商業地域	工業地域	土地区画整理事業	
単区分界	都市計画交通広場		第一種中高層住居専用地域	第二種住居地域	商業地域	工業専用地域	地区整備計画区域	