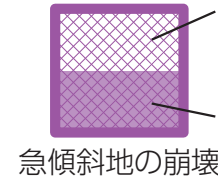


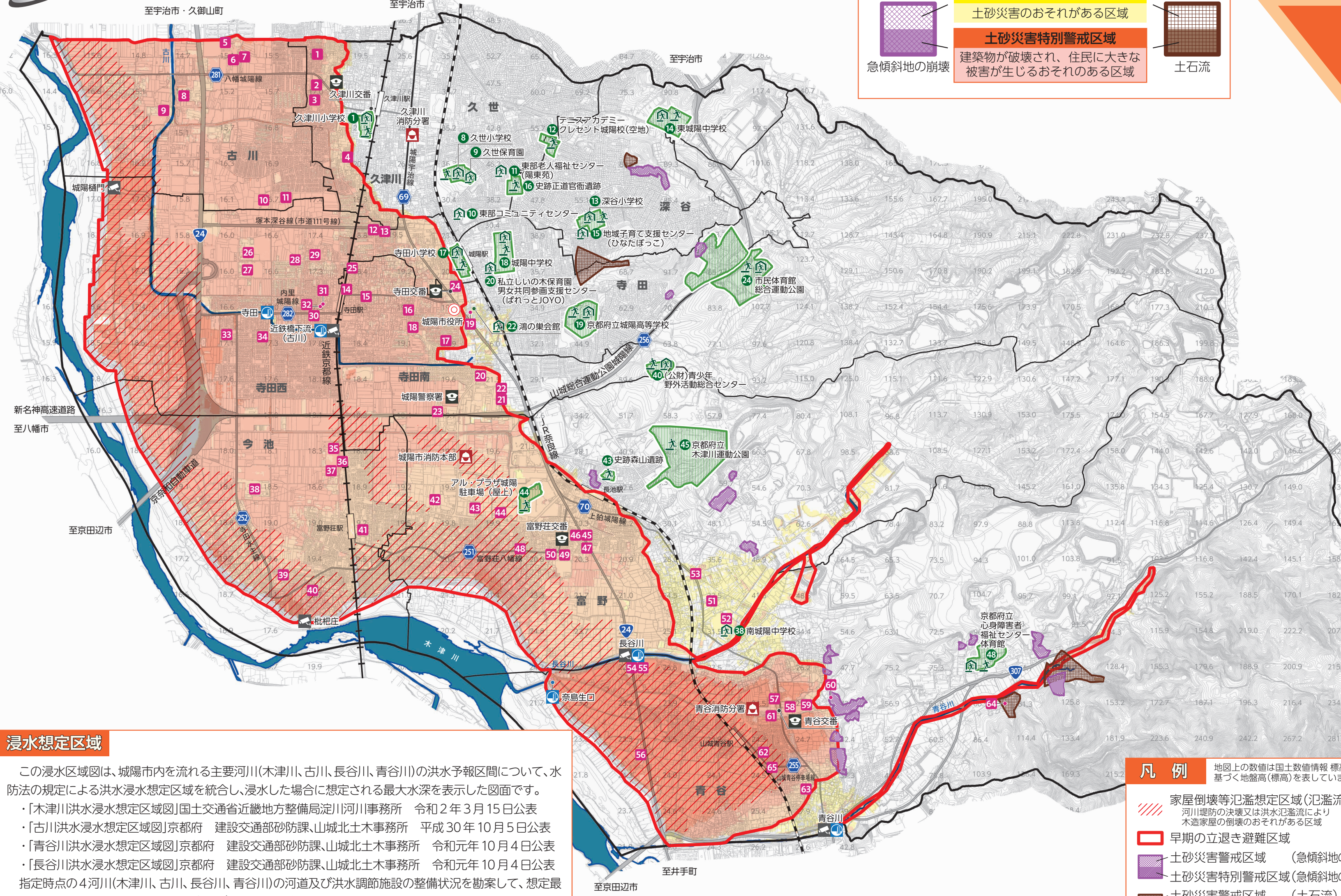
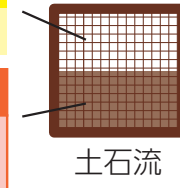
浸水深

縮尺 1:20,000

土砂災害



- 土砂災害警戒区域**
土砂災害のおそれがある区域
- 土砂災害特別警戒区域**
建築物が破壊され、住民に大きな被害が生じるおそれがある区域



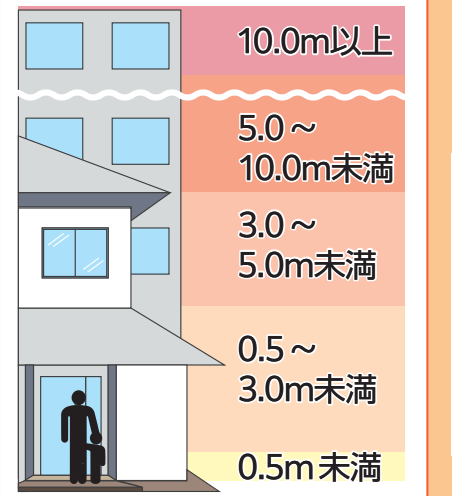
早期の立退き避難区域

河川が氾濫した際に生命、身体に危険が及ぶおそれが極めて高いと考えられる下記①～③のいずれかに該当する区域

- ①河川氾濫時に1.0m（大人の腰の上）以上の浸水が想定される区域
- ②河川氾濫時に0.5m（大人の膝・1階床上）以上の浸水が継続して24時間以上想定される区域
- ③河川氾濫時に氾濫流等により家屋倒壊・家屋流出が想定される区域

避難情報発令時等、災害のおそれがある場合は、早期立退き避難区域から立ち退き避難をしてください。

浸水した場合に想定される水深とその目安



浸水想定区域

この浸水区域図は、城陽市内を流れる主要河川(木津川、古川、長谷川、青谷川)の洪水予報区間について、水防法の規定による洪水浸水想定区域を統合し、浸水した場合に想定される最大水深を表示した図面です。

- ・「木津川洪水浸水想定区域図」国土交通省近畿地方整備局淀川河川事務所 令和2年3月15日公表
- ・「古川洪水浸水想定区域図」京都府 建設交通部砂防課、山城北土木事務所 平成30年10月5日公表
- ・「青谷川洪水浸水想定区域図」京都府 建設交通部砂防課、山城北土木事務所 令和元年10月4日公表
- ・「長谷川洪水浸水想定区域図」京都府 建設交通部砂防課、山城北土木事務所 令和元年10月4日公表

指定時点の4河川(木津川、古川、長谷川、青谷川)の河道及び洪水調節施設の整備状況を勘案して、想定最大規模降雨に伴う洪水により4河川全てが氾濫した場合の浸水の状況をシミュレーションにより予測したものです。

このシミュレーションは、支川の決壊による氾濫、シミュレーションの前提となる降雨を超える規模の降雨、内水による氾濫等を考慮していませんので、この浸水想定区域に指定されていない区域においても浸水が発生する場合があります。

凡例

- 地図上の数値は国土数値情報 標高5次メッシュ(250mメッシュ)に基づく地盤高(標高)を表しています。(単位: m)
- 家屋倒壊等氾濫想定区域(氾濫流)
河川堤防の決壊又は洪水氾濫流により木造家屋の倒壊のおそれがある区域
 - 早期の立退き避難区域
 - 土砂災害警戒区域 (急傾斜地の崩壊)
 - 土砂災害特別警戒区域(急傾斜地の崩壊)
 - 土砂災害警戒区域 (土石流)
 - 土砂災害特別警戒区域(土石流)
 - 指定避難所 兼 指定緊急避難場所※
災害が発生し、又は発生するおそれがある場合にその危険から逃れるための避難場所
 - 指定緊急避難場所 (空地)※
 - 要配慮者利用施設※
 - 城陽市役所
 - 警察署・交番
 - 消防署
 - 水位観測所
 - 防災カメラ
- ※ 指定緊急避難場所、要配慮者利用施設の詳細は、6.避難場所等一覧参照